



TAT No. 11/06399

บริษัท แองเจิล สตาร์ ทราเวล จำกัด  
ANGELSTARTRAVEL CO.,LTD

เลขที่ 18 ซ.27(บุญศิริ2) ตำบล ปากน้ำ  
อำเภอ เมืองสมุทรปราการ จังหวัด สมุทรปราการ 10270  
Hotline : 086-316-7436,086-362-1960,090-946-4072



โทร 02-7560334-5

Email : info@angelstartravel.com

Website : www.angelstartravel.com



angelstartravels



@angelstartravel

# รหัสทัวร์ ACH68-10

SPHZ-CQ3

ทัวร์ไม่ลงร้าน  
เที่ยวเต็มๆ

ราคาเริ่มต้น

# 12,999

## CHONGQING GRANDE

#วันหยุดสุดจัด

เที่ยวฉงชิ่ง อุ๋หลง เต็มๆ ไม่ลงร้าน

ทัวร์มหานครฉงชิ่ง • กูเจานางฟ้า • อุทยานหลุมฟ้า

- ฉงชิ่ง • อุ๋หลง • อุทยานแห่งชาติหลุมฟ้า • สะพานสวรรค์ • ระเบียงแก้ว (รวมค่าลิฟต์แล้ว)
- กูเจานางฟ้า (รวมรถราง) • ฉงชิ่ง • รถไฟกะลูดิก • สะพานเซียนซีหมิน • หงหยาดิง
- วัดเจ้าแม่กวนอิม • หมู่บ้านโบราณฉือฮั่ว • มหาศาลประชาชนฉงชิ่ง
- Kubing Building • ตึกคะเกียบ • ถนนคนเดินเจียฟางเป็ย • POP MART

TIP 1,500/ท่าน

★★★★★ โรงแรม 4 ดาว Local

ไม่ลงร้านค้าท้องถิ่น

4 วัน 3 คืน

วันที่	โปรแกรมท่องเที่ยว	เช้า	เที่ยง	เย็น	โรงแรม
1	กรุงเทพฯ (สนามบินดอนเมือง) - ทำอากาศยานนานาชาติฉงชิ่งเจียงเป่ย์ (DMK-CKG G5 4696 20:05-00:10) (DMK-CKG G5 4696 18:25-22:25) (เดินทาง 30MAR-30APR)				Chongqing Hongfu Hotel หรือเทียบเท่า โรงแรม 4* Local
2	ฉงชิ่ง – อุ๋หลง – อุทยานแห่งชาติหลุมฟ้า - สะพาน สวรรค์- ระเบียบแก้ว(รวมค่าลิฟต์แล้ว) *** พิเศษ !! หากเดินทางช่วงซากุระบาน (ข้อมูล ประมาณการ 20 มี.ค. - 10 เม.ย 68 พาท่านเดินทางไป ชมดอกซากุระที่ สวนสาธารณะฉงชิ่ง (Chongqing Park): ที่นี่มีต้นซากุระมากกว่า 400 ต้น สีชมพูบาน สะพรั่งสวยงามมาก ^^	☉	☉	☉	Wulong Daweiying Holodayหรือเทียบเท่า โรงแรม 4* Local
3	ภูเขาฉางฟ้า (รวมรถราง) - ฉงชิ่ง - รถไฟทะเลตุ๊ก – หมู่บ้านโบราณฉือโจ้ว – สะพานเซียนซีเหมิน - หงห ยาตั้ง	☉	☉		Chongqing Yifan Hotel หรือเทียบเท่า โรงแรม 4* Local
4	วัดเจ้าแม่กวนอิม - มหาศาลาประชาคมฉงชิ่ง - Kuixing Building – ตึกตะเกียบ – ถนนคนเดินเจียฟาง เป่ย์ - Pop mart - ทำอากาศยานนานาชาติฉงชิ่งเจียงเป่ย์ - กรุงเทพฯ(สนามบินดอนเมือง) (CKG-DMK G5 4695 16:40-19:00) (CKG-DMK G5 4695 15:20-17:20)(เดินทาง 30MAR-30APR)	☉			

อัตราค่าบริการพักห้องละ2-3 ท่าน

**\*\*สำหรับหนังสือเดินทางต่างชาติเก็บเพิ่ม 1,000 บาท\*\***

(เป็นข้อตกลงในการคิดเรตราชาต่างชาติจากประเทศปลายทาง)

วันที่เดินทาง	ผู้ใหญ่ ราคาท่านละ	ทารกอายุต่ำกว่า 2 ปี	พักเดี่ยว
วันที่ 25-28 เมษายน 2568	16,999	3,900	3,900
วันที่ 09-12 พฤษภาคม 2568 (วันหยุดยาว)	15,999	3,900	3,900
วันที่ 11-14 พฤษภาคม 2568	13,999	3,900	3,900
วันที่ 16-19 พฤษภาคม 2568	14,999	3,900	3,900
วันที่ 18-21 พฤษภาคม 2568	13,999	3,900	3,900
วันที่ 23-26 พฤษภาคม 2568	14,999	3,900	3,900
วันที่ 25-28 พฤษภาคม 2568	14,999	3,900	3,900
วันที่ 30 พ.ค. - 02 มิ.ย. 2568	15,999	3,900	3,900
วันที่ 01-04 มิถุนายน 2568 (วันหยุดยาว)	14,999	3,900	3,900
วันที่ 06-09 มิถุนายน 2568	14,999	3,900	3,900
วันที่ 08-11 มิถุนายน 2568	13,999	3,900	3,900
วันที่ 13-16 มิถุนายน 2568	14,999	3,900	3,900
วันที่ 15-18 มิถุนายน 2568 (Promotion)	12,999	3,900	3,900
วันที่ 20-23 มิถุนายน 2568	14,999	3,900	3,900
วันที่ 22-25 มิถุนายน 2568 (Promotion)	12,999	3,900	3,900

**โปรแกรมไม่ลงร้านผลิตภัณฑ์ท้องถิ่น**

**โปรแกรมทัวร์ ไม่มีราคาเด็ก**

มีตัวเครื่องบินแล้วจอยแลนด์      หักออก 6,000 บาท

**เงื่อนไขการจองชำระมัดจำ 10,000 บาท**

- 17:00 น. คณะพร้อมกันที่ สนามบินดอนเมือง อาคารระหว่างประเทศ อาคาร 1 ชั้น 3 ประตู 1 สายการบิน China Express Airlines  
โดยมีเจ้าหน้าที่ของบริษัทฯ คอยต้อนรับและอำนวยความสะดวกในการเช็คเอกสารและสัมภาระ
- ค่าทิปไกด์+ค่าทิปคนขับรถเหมาจ่ายท่านละ 1,500 บาทชำระที่สนามบิน**  
**(ไม่รวมค่าทิปหัวหน้าทัวร์ตามความพึงพอใจ)**
- 20:05 น. ออกเดินทางสู่ เมืองฉงชิ่ง โดยเที่ยวบิน G5 4696 (ไม่มีอาหารบริการบนเครื่อง)

สายการบิน China Express Airlines (รหัสสายการบิน G5)

เป็นสายการบินเอกชนแห่งแรกของจีน ก่อตั้งขึ้นในเดือนพฤษภาคม พ.ศ. 2549

โดยมีศูนย์กลางการบินหลักที่ท่าอากาศยานนานาชาติฉงชิ่งเจียงเป่ย์ (CKG)

สำหรับเส้นทางบินระหว่างสนามบินดอนเมือง (DMK) กรุงเทพฯ และสนามบินนานาชาติฉงชิ่งเจียงเป่ย์

(CKG) สายการบิน China Express Airlines ใช้เครื่องบินรุ่น Airbus A320-100/200

มีที่นั่งทั้งหมด 180 ที่นั่ง / ไม่มีอาหารบริการบนเครื่อง

วันที่สอง ฉงชิ่ง-อุหลง-อุทยานแห่งชาติหลุมฟ้า-สะพานสวรรค์-ระเบียงแก้ว(รวมค่าลิฟต์แล้ว) (B/L/D)

- 00:10 น. เดินทางถึง ท่าอากาศยานนานาชาติฉงชิ่งเจียงเป่ย์ เป็นหนึ่งในท่าอากาศยานที่สำคัญของประเทศจีน ตั้งอยู่ในเขตอู๋เป่ย์ (Yubei District) ของนครฉงชิ่ง ประเทศจีน จากนั้นนำท่านผ่านขั้นตอนตรวจคนเข้าเมือง (เวลาที่ท้องถิ่นเร็วกว่าประเทศไทย 1 ชั่วโมง)

จากนั้นนำท่านเข้าสู่ที่พัก พักผ่อนตามอัธยาศัย

โรงแรมที่พัก Chongqing Hongfu Hotel หรือเทียบเท่า โรงแรม 4\* Local

เช้า ☺️ รับประทานอาหารเช้า ณ ห้องอาหารของโรงแรม

# พิเศษ!!

หากเดินทางช่วงซากุระบาน  
(ข้อมูลประมาณการ 20 มี.ค. - 10 เม.ย.)



พาท่านเดินทางไปชมดอกซากุระที่ สวนสาธารณะฉงชิ่ง (Chongqing Park)  
ที่นี่มีต้นซากุระมากกว่า 400 ต้น สีชมพูบานสะพรั่งสวยงามมาก ^^



จากนั้นนำท่านเดินทางสู่ **เขตอู่หลง (ระยะทางประมาณ 130 กิโลเมตร เดินทางประมาณ 2.5 ชั่วโมง)** ตั้งอยู่ทางตะวันออกเฉียงใต้ของนครฉงชิ่ง (Chongqing) ประเทศจีน เป็นสถานที่ท่องเที่ยวที่มีชื่อเสียงในด้านธรรมชาติที่สวยงามและภูมิประเทศแบบคาร์สเตต (Karst) ที่โดดเด่น

กลางวัน 🍷 รับประทานอาหารกลางวัน ณ ภัตตาคาร



นำท่านเดินทางสู่ **อุทยานแห่งชาติหลุมฟ้า สะพานสวรรค์ (Wulong Karst National Geology Park)**

(รวมรถอุทยาน+ลิฟต์+รถเบดเตอร์+ระเบียงแก้ว)

(ระยะทางประมาณ 20 กิโลเมตร ใช้เวลาเดินทางประมาณ 30-40 นาที)

(ระยะทางและเวลาเดินทาง อาจมีการเปลี่ยนแปลง ขึ้นอยู่กับที่ตั้ง **ร้านอาหาร**)ถูกจัดให้เป็นมรดกโลกทางธรรมชาติ ระดับ 5A ภูเขาที่น่า

อัศจรรย์ ชม 3 สะพานสวรรค์ แหล่งท่องเที่ยวทางธรรมชาติแหล่งใหม่ล่าสุดที่ได้รับการรับรองจากยูเนสโกให้เป็นมรดกโลกทางธรรมชาติใน

ปี ค.ศ.2007 นอกจากนี้บริเวณหุบเขาด้านล่างยังเป็นที่ตั้งของ บ้านโบราณกลางหุบเขา เป็นฉากใหญ่ที่ใช้ถ่ายทำภาพยนตร์เรื่อง คีค โคนัน บัลลังก์วังทอง ล่าสุดเป็นฉากหลังของภาพยนตร์ฮอลลีวูดเรื่อง TRANSFORMERS 4 จากนั้นนำท่านชม **ระเบียงกระจก** ขนาดใหญ่ กว้าง 26 ตารางเมตร ขึ้นออกมาจากหน้าผาของภูเขาสูงหนึ่งในอุทยานหลุมฟ้า 3 สะพานสวรรค์ เป็นจุดชมวิวแห่งใหม่ในอุทยาน ด้วยความสูงถึง 1,200 เมตรเหนือระดับน้ำทะเล

**\*\*\*หมายเหตุ : กรณีที่ทางอุทยานประกาศปิด หรือไม่อนุญาตให้ไปชมวิว ณ ระเบียงกระจกด้วยเหตุผลของอุทยานฯ จะไม่มีการคืนเงิน หรือจัดรายการอื่นทดแทน เนื่องจากอุทยานได้รวมค่าใช้จ่ายไว้ทั้งหมดแล้ว\*\*\***

ค่ำ 🍷 รับประทานอาหารค่ำ ณ ภัตตาคาร

จากนั้นนำท่านเข้าสู่ที่พัก พักผ่อนตามอัธยาศัย

โรงแรมที่พัก Wulong Daweiying Holiday หรือเทียบเท่า โรงแรม 4\* Local

Option : **ชมโชว์จางอวี๋โหมว (IMPRESSION WULONG)** เป็นการแสดงกลางแจ้งที่สร้างสรรค์โดยผู้กำกับชื่อดัง จาง อวี๋โหมว (Zhang Yimou) ซึ่งจัดขึ้นที่หุบเขาถั่วหวาน (Peach Garden Canyon) ในอำเภออู่หลง

(Wulong County) มหานครฉงชิ่ง ประเทศจีน การแสดงนี้ใช้ธรรมชาติอันงดงามของหุบเขาและภูเขาเป็นฉากหลัง เพื่อถ่ายทอดเรื่องราววิถีชีวิตและประวัติศาสตร์ของชาวอู่หลง ประกอบด้วยนักแสดงกว่า 500 คน โดยมีการร้องเพลงสดของ

นักแสดงกว่า 100 คน ตลอดการแสดงกว่า 70 นาที การแสดงใช้เทคนิคแสง สี เสียง และเลเซอร์ที่อลังการ **มีค่าใช้จ่าย 400 หยวน (โปรดแจ้งหัวหน้าทัวร์หน้างาน)**

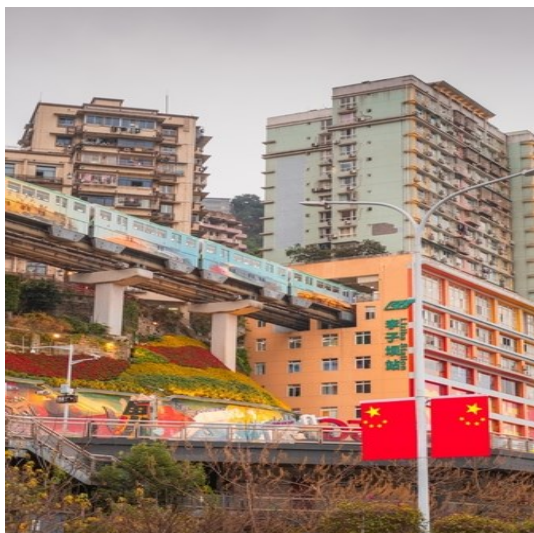
**วันที่สาม** ภูเขานางฟ้า (รวมรถราง) - ฉงชิ่ง - รถไฟทะเลตุ๊ก - หมู่บ้านโบราณฉือชิว - สะพานเซียนซีเหมิน  
- หงหยาดั่ง (B/L/-)

**เช้า** ☉ รับประทานอาหารเช้า ณ ห้องอาหารของโรงแรม จากนั้นนำท่านเดินทางสู่ อุทยานเขานางฟ้า (Fairy Mountain) (รวมรถไฟเล็ก) (ระยะทางและเวลาเดินทางขึ้นอยู่กับโรงแรมที่พัก) ตั้งอยู่ในเขตอู่หลง นครฉงชิ่ง ประเทศจีน เป็นแหล่งท่องเที่ยวธรรมชาติที่มีชื่อเสียงในด้านภูมิประเทศที่สวยงามและสภาพอากาศที่เย็นสบายตลอดทั้งปี แหล่งท่องเที่ยวทางธรรมชาติระดับ 4A ที่มีชื่อเสียงในเรื่องความสวยงามที่แตกต่างกันไปในแต่ละฤดู จนได้รับการขนานนามว่าเป็นดินแดนแห่ง 4 ฤดูมหัศจรรย์ คือ มีป่าไม้หนาแน่น มียอดเขาประหลาด มีทุ่งหญ้าเลี้ยงสัตว์ และมีลานหิมะในฤดูหนาว



ได้เวลาอันสมควรนำท่านเดินทางกลับสู่ นครฉงชิ่ง (ระยะทางประมาณ 200 กิโลเมตร เดินทางประมาณ 3 ชั่วโมง) เป็นหนึ่งในสี่เขตปกครองพิเศษระดับเทศบาลของประเทศจีน (เช่นเดียวกับปักกิ่ง เซี่ยงไฮ้ และเทียนจิน) ตั้งอยู่ทางตะวันตกเฉียงใต้ของประเทศ มีชื่อเสียงในฐานะศูนย์กลางเศรษฐกิจและวัฒนธรรมที่สำคัญของภูมิภาค และยังเป็นที่ยู้งักในฐานะ "นครบนภูเขา" เนื่องจากมีภูมิประเทศที่เป็นเนินเขาและภูเขามากมาย

**กลางวัน** ☉ รับประทานอาหารกลางวัน ณ กัตตาคาร



จากนั้นนำท่านชม **รถไฟฟ้าทะเลตุ๊ก**

(ใช้เวลาเดินทางประมาณ 20-30 นาที) (ระยะทางและเวลาเดินทางอาจมีการเปลี่ยนแปลง ขึ้นอยู่กับที่ตั้งร้านอาหาร) เป็นรถไฟฟ้าสาย 2 ของมหานครฉงชิ่ง ที่กำลังวิ่งผ่านสถานีหลี่จื่อป้า (Liziba Station) ทะลุตึก 19 ชั้น ซึ่งเป็นอาคารที่พักอาศัยของประชาชน รถไฟฟ้าสายนี้ถูกสร้างขึ้นโดยไม่ต้องรื้อถอนตึกดังกล่าว โดยสถานีหลี่จื่อป้าใช้พื้นที่เพียงชั้น 6-8 ของตัวอาคารเท่านั้น แต่ประชาชนที่อาศัยอยู่ไม่ต้องกังวลเรื่องเสียงรบกวน เนื่องจากผ่านการออกแบบให้สามารถลดเสียงการทำงานด้วยอุปกรณ์ชนิดพิเศษ ที่ทำให้เสียงของรถไฟฟ้าสายนี้ดังเท่าเครื่องล้างจาน (ประมาณ 75.8 เดซิเบล)

จากนั้นนำท่านสู่ หมู่บ้าน โบราณฉือช้อโข่ว(Ancient Town of Ciqikou) (ระยะทางประมาณ 15 กิโลเมตร เดินทางประมาณ 25-35 นาที) เป็นหมู่บ้านอนุรักษ์ทางวัฒนธรรม และเป็นสถานที่ท่องเที่ยวชื่อดังของ มหานครฉงชิ่ง ลักษณะก็คล้ายๆ กับตลาดเก่า หรือตลาดโบราณบ้านเรานั่นเอง คนที่อยากไปย้อนเวลากลับไปในอดีตก็ต้องไปเยือน หมู่บ้าน โบราณฉือช้อโข่ว เพราะที่นี่ยังคงรักษาวิถีชีวิต รวมทั้งสะท้อนรากเหง้าดั้งเดิมของเมืองไว้ได้อย่างดีเยี่ยม ไม่ว่าจะเป็นตึกรามบ้านช่องที่มีรูปทรงโบราณ แหล่งผลิตสินค้าและอาหารพื้นเมืองที่สืบทอดกิจการต่อกันมาหลายรุ่น



จากนั้นนำทุกท่านไป หงหยาดัง (Hongyadong) (ระยะทางประมาณ 18 กิโลเมตร ใช้เวลาเดินทางประมาณ 30-40 นาที) พาเดินจาก สะพานเซียนซีเหมิน (Qiansimen Bridge) (ระยะทางประมาณ 1 กิโลเมตร ใช้เวลาเดินเท้าประมาณ 5-10 นาที) ตั้งอยู่ด้านข้างของหงหยาดัง โดยสามารถเดินจากสะพานไปยังหงหยาดังได้ในระยะทางสั้นๆ สะพานนี้เป็นหนึ่งในมุมที่นักท่องเที่ยวนิยมถ่ายภาพหงหยาดัง โดยเฉพาะตอนกลางคืนเมื่อเปิดไฟประดับ จากสะพานเซียนซีเหมินสามารถมองเห็นหงหยาดังได้อย่างชัดเจน พร้อมกับวิวแม่น้ำเจียงลิ่งและทิวทัศน์ของเมืองฉงชิ่ง เป็นสถานที่ท่องเที่ยวที่มีชื่อเสียงในนครฉงชิ่ง หงหยาดังเป็นพื้นที่ที่รวมสถาปัตยกรรม โบราณและ โมเดิร์นเข้าด้วยกัน มีลักษณะเป็นอาคารไม้แบบดั้งเดิมที่ตั้งอยู่ในแนวตั้งบนหน้าผา ซึ่งมีทั้งร้านอาหาร, ร้านค้าของที่ระลึก, และจุดชมวิวที่งดงาม

**\*\*อิสระอาหารค่ำเพื่อความสะดวกในการท่องเที่ยว\*\***

**ท่านสามารถซื้อ**

**OPTION:นั่งรถไฟข้ามตึกสถานีหลี่จื้อป้า**

**OPTION:ล่องเรือแม่น้ำสองสาย**

**OPTION:ร้านสุกี้ในสวน loquat**

**สามรายการขายคนละ550หยวน (โปรดแจ้งหัวหน้าทัวร์ล่วงหน้า)**

จากนั้นนำท่านเข้าสู่ที่พัก พักผ่อนตามอัธยาศัย

โรงแรมที่พัก Chongqing Yifan Hotel หรือเทียบเท่า โรงแรม 4\* Local



## วันที่สี่

- วัดเจ้าแม่กวนอิม-มหาศาลาประชาชนจงชิ่ง- Kuixing Building
- ตึกตะเกียบ – ถนนคนเดินเจียงฟางเป่ย์ - Pop mart - ท่าอากาศยานนานาชาติจงชิ่งเจียงเป่ย์
- กรุงเทพฯ (สนามบินดอนเมือง) (B/-)

### เช้า | ๑๐ | รับประทานอาหารเช้า ณ ห้องอาหารของโรงแรม



นำท่านไป **วัดเจ้าแม่กวนอิม (Guanyin Temple, Chongqing)** (ระยะทางและเวลาเดินทางขึ้นอยู่กับโรงแรมที่พัก) วัดเจ้าแม่กวนอิมในจงชิ่งเป็นสถานที่ศักดิ์สิทธิ์ที่มีความสำคัญทางพุทธศาสนา และเป็นแหล่งท่องเที่ยวทางวัฒนธรรมที่มีบรรยากาศเงียบสงบ ล้อมรอบด้วยธรรมชาติสวยงามและสถาปัตยกรรมแบบจีนโบราณ จุดเด่นของวัดคือ องค์เจ้าแม่กวนอิม ที่ประดิษฐานอยู่ในวิหารหลัก เป็นองค์ที่งดงามและได้รับการเคารพอย่างสูง นักท่องเที่ยวและผู้มีศรัทธานิยมมาสักการะและขอพรในเรื่องสุขภาพ ความรัก และความสำเร็จ



เที่ยวถนนในกรุงปักกิ่ง

นำท่านชม **มหาศาลาประชาชนจงชิ่ง (Chongqing People's Great Hall)** หรือเรียกอีกชื่อว่า จงชิ่งเหรินหมินต้าหัวถั่ง (ระยะทางประมาณ 15 กิโลเมตร เดินทางประมาณ 10-15 นาที) เป็นหนึ่งในแลนด์มาร์คสำคัญของมหานครจงชิ่ง โดดเด่นด้วยสถาปัตยกรรมแบบจีนโบราณที่ผสมผสานกับความสง่างามของอาคารสาธารณะยุคใหม่ สร้างขึ้นในปี 1954 โดยได้รับแรงบันดาลใจจากสถาปัตยกรรมราชวงศ์หมิงและชิง อาคารหลักมีโดมขนาดใหญ่สี่เหลี่ยมที่โดดเด่น คล้ายกับหอ

**\*\*อิสระอาหารกลางวันเพื่อความสะดวกในการท่องเที่ยว\*\***

นำท่านชม **Kuixing Building (ระยะทางประมาณ 5 กิโลเมตร เดินทางประมาณ 10 นาที)** มีการออกแบบสถาปัตยกรรมแบบจีนโบราณผสมผสานกับโครงสร้างร่วมสมัยอาคารตั้งอยู่บนพื้นที่ที่มีระดับความสูงแตกต่างกัน ทำให้เกิดความน่าสนใจที่มีสะพานเชื่อมระหว่างส่วนต่างๆ หลังคาอาคารเป็นแบบจีนดั้งเดิม (หลังคากระเบื้องสีแดง) สื่อถึงความงดงามของศิลปะจีนโบราณ อาคารมีสะพานทางเดินลอยฟ้าที่เชื่อมระหว่างชั้นต่างๆ ซึ่งเป็นจุดที่นักท่องเที่ยวมาถ่ายรูปมีจุดชมวิวบนอาคาร สามารถมองเห็นทิวทัศน์ของเมืองจงชิ่งที่ผสมผสานระหว่างอาคารแบบดั้งเดิมและตึกระฟ้าสมัยใหม่ การออกแบบตึกซ้อน ตัวอาคารมีลักษณะเหมือน "ตึกซ้อนตึก" ซึ่งทำให้มีมุมมองที่น่าสนใจจากหลายมุม



หลายมุม



และนำแฉะถ้ำรูป **ตึกตะเกียบ** (ระยะทางประมาณ 2 กิโลเมตร เดินทางประมาณ 10 นาที) อาคารโดดเด่นด้วยการออกแบบที่มีแท่งสีแดงจำนวนมากพาดยื่นออกมาในลักษณะที่สะท้อนถึงงานศิลปะแบบร่วมสมัย การออกแบบได้รับแรงบันดาลใจจากโครงสร้างโบราณจีน เช่น งานไม้ที่ซับซ้อนในอาคารแบบดั้งเดิมของจีน แต่มีการตีความใหม่ด้วยการใช้วัสดุและสีที่ทันสมัย เป็นแลนด์มาร์คสำคัญที่แสดงถึงความก้าวหน้าด้านศิลปะและวัฒนธรรมของเมืองฉงชิ่ง



จากนั้นนำท่านอิสระช้อปปิ้ง ถนนคนเดินเจี๋ยฟางเป่ย์ (Jiefangbei Pedestrian Street) (ระยะทางประมาณ 1 กิโลเมตร เดินทางประมาณ 5-10 นาที) ตั้งอยู่ในใจกลางเมืองฉงชิ่ง(Chongqing) และเป็นหนึ่งในย่านการค้าที่คึกคักที่สุดของเมือง เป็นแหล่งช้อปปิ้งและสถานที่ท่องเที่ยวสำคัญ ที่นี่มีทั้งห้างสรรพสินค้า ร้านค้าแบรนด์ดัง ร้านอาหารท้องถิ่น รวมถึงสถานที่ท่องเที่ยวทางวัฒนธรรมที่น่าสนใจมากมาย และยังมีร้าน **POP MART** มีสาขาในย่านเจี๋ยฟางเป่ย์ ของเมืองฉงชิ่ง ตั้งอยู่ที่ Yingli Dazhongcheng ที่อยู่: ประมาณ 100 เมตรทางตะวันตกเฉียงใต้จากสี่แยกถนน Zhonghua และถนน Qingnian, เขต Yuzhong, ฉงชิ่ง

การเดินทาง: สามารถใช้บริการรถประจำทางสาย 462, 0492, 465, 401 และ

อื่น ๆ โดยลงที่ป้าย Jiefangbei หรือ Chongqing Hotel

นอกจากนี้ ยังมีร้าน **POP MART ROBO SHOP** ที่ Metropolis Oriental Plaza ในเขต Yuzhong เช่นกัน ที่อยู่: ชั้น 1, Metropolis Oriental Plaza, เลขที่ 99 ถนน Bayi, เขต Yuzhong, ฉงชิ่ง เวลาเปิดทำการ: ทุกวัน ตั้งแต่ 10:00 น. ถึง 22:00 น.

ดังนั้น หากคุณเป็นแฟนของ POP MART และกำลังมองหาสาขาในย่านเจี๋ยฟางเป่ย์ สถานที่เหล่านี้เป็นตัวเลือกที่ดีสำหรับคุณ

**ถึงเวลาอันสมควร นำท่านเดินทางสู่ ท่าอากาศยานนานาชาติฉงชิ่งเจียงเป่ย์**

16:40 น. ออกเดินทางสู่สนามบินดอนเมือง โดยสายการบิน China Express Airlines เที่ยวบินที่ G5 4695 (ไม่มีอาหารบริการบนเครื่อง)

19:00 น. เดินทางกลับถึงสนามบินดอนเมือง โดยสวัสดิภาพ พร้อมความประทับใจ

**\*\*โปรแกรมไม่ลงร้านผลิตภัณฑ์ท้องถิ่น\*\***

หมายเหตุ โปรแกรมการเดินทางอาจเปลี่ยนแปลงตามความเหมาะสม บริษัทฯ ขอสงวนสิทธิ์ในการปรับเปลี่ยนราคา หากมีการปรับขึ้นของราคาน้ำมันของสายบินหรือการเปลี่ยนแปลงกฎการเข้าประเทศที่มีค่าใช้จ่ายเพิ่มเติมรวมถึงการปรับเพิ่มราคาค่าบัตรเข้าชมสถานที่ท่องเที่ยว (ตามประกาศของสถานที่ท่องเที่ยวต่างๆ หลังการจอร์จทาวน์)

\*\*\*\*\*

**\*\*\* เมื่อชำระค่าทัวร์แล้วถือว่ารับทราบเงื่อนไขการจอร์จทาวน์ทุกประการ \*\*\***

**พร้อมส่งสำเนาหน้าพาสปอร์ตให้เจ้าหน้าที่จอร์จทาวน์ / ส่วนที่เหลือจ่ายก่อนเดินทาง 15 วัน**

**\*\*\* กรุณาตรวจสอบพาสปอร์ต ต้องมีอายุใช้งานเหลือไม่น้อยกว่า 6 เดือน นับจากวันเดินทาง\*\*\***

หากท่านสนใจตัดกรุ๊ปหรือทำกรุ๊ปเหมา กรุณาติดต่อผ่าน AGENCY

**\*พีเรียคราคาโปรแกรม 12,999 ไม่สามารถตัดกรุ๊ปเหมาได้\***

**สามารถตัดกรุ๊ปได้ในราคา 13,999 เป็นต้นไป**

อัตรารวม

- ❖ รวมสัมภาระโหลดใต้ท้องเครื่อง 20 กก. + สัมภาระถือขึ้นเครื่อง 7 กก. (โหลด 1 ใบ / ถือขึ้นเครื่อง 1 ใบ)
- ❖ ตัวเครื่องบินและภาษีน้ำมันตามรายการ ขึ้นประหยัด ไป/กลับตามกำหนดการของคณะทัวร์
- ❖ ค่ารถโค้ชปรับอากาศบริการตลอดการเดินทางตามรายการทัวร์
- ❖ ค่าอาหาร และเครื่องดื่มที่ระบุไว้ในรายการ
- ❖ ค่าที่พัก 3 คืนพักห้องละ 2-3 ท่าน
- ❖ ค่าบัตรเข้าชมสถานที่ท่องเที่ยวต่างๆ ตามรายการที่ได้ระบุไว้
- ❖ ค่าประกันอุบัติเหตุในการเดินทาง 1,000,000 บาท (ขึ้นอยู่กับเงื่อนไขของกรมธรรม์เฉพาะเหตุการณ์ที่เกิดขึ้นระหว่างวันเดินทางเท่านั้นโดยจะต้องใช้ใบรับรองแพทย์และใบเสร็จรับเงินในการเบิก)

อัตรานี้ไม่รวม

- ❖ ค่าทิปไกด์+ค่าทิปคนขับรถ ค่าทัวร์ส่วนที่เหลือ เหม่าจ่าย ท่านละ 1,500 บาทเก็บที่สนามบิน ณ วันเดินทาง (ไม่รวมค่าทิปหัวหน้าทัวร์ตามความพึงพอใจ)
- ❖ ค่าใช้จ่ายอื่นๆ เพิ่มเติมในกรณีที่ท่านคิด COVID-19 ระหว่างเดินทาง เช่นค่าโรงแรม ค่าตรวจต่างๆ ค่าเช่าตัวเครื่องบิน ฯลฯ
- ❖ ค่าทำหนังสือเดินทางไทย และค่าธรรมเนียมสำหรับผู้ถือพาสปอร์ตต่างชาติ
- ❖ ค่าอาหาร และเครื่องดื่มที่ไม่ได้ระบุไว้ในรายการ
- ❖ ค่าใช้จ่ายอื่นๆ ที่มิได้ระบุไว้ในรายการ เช่น ค่าช้อปปิ้ง โทรศัพท์ ค่ามินิบาร์ ฯลฯ
- ❖ ภาษีมูลค่าเพิ่ม 7% และภาษี ณ ที่จ่าย 3%

เอกสารที่ใช้ในการเดินทาง \*\*\* สำคัญมาก \*\*\*

- ❖ หนังสือเดินทางที่มีวันกำหนดอายุใช้งานเหลือไม่น้อยกว่า 6 เดือน หรือ 181 วัน นับจากวันที่จะออกเดินทาง

## เงื่อนไขในการยกเลิกทัวร์

- ❖ ยกเลิกก่อนเดินทาง 45 วันขึ้นไป คืนค่าใช้จ่ายเต็มจำนวน
- ❖ ยกเลิกก่อนเดินทาง 15-44 วัน สงวนสิทธิ์ยึดค่าใช้จ่ายที่ชำระมาทั้งหมด
- ❖ ยกเลิกก่อนเดินทางน้อยกว่า 15 วัน สงวนสิทธิ์ยึดค่าทัวร์เต็มจำนวนหรือทั้งหมดที่ชำระมา
- ❖ กรณีมีเหตุยกเลิกทัวร์ โดยไม่ใช่ความผิดพลาดของบริษัททัวร์ เช่น เกิดจากสายการบิน ภัยธรรมชาติ หรือเหตุการณ์ต่างๆ แนวทางปฏิบัติจะเป็นไปตามสายการบินเท่านั้น
- ❖ กรณียกเลิก ช่วงวันหยุดเทศกาล วันหยุดนักขัตฤกษ์ วันหยุดยาว เนื่องจากเงื่อนไขการชำระเงินกับสายการบินและโรงแรมที่ต่างประเทศ ทำให้ไม่สามารถคืนค่าใช้จ่ายใดๆที่ชำระมาได้
- ❖ แนวทางปฏิบัติเป็นไปตาม พรบ. ธุรกิจนำเที่ยวทุกประการ

## เงื่อนไขการจองทัวร์

หากไม่ได้ร่วมบริการทานอาหาร หรือค่าตัวเข้าชมใดๆ ในกรณีจองทัวร์ไม่สามารถคืนเงินได้ เนื่องจากค่าบริการที่ต่างประเทศเป็นแบบเหมาจ่าย

1. เนื่องจากตั๋วเครื่องบินต้องเดินทางตามวันที่ ที่ระบุบนหน้าตั๋วเท่านั้น จึงไม่สามารถยกเลิก หรือเปลี่ยนแปลงการเดินทางใด ๆ ทั้งสิ้น ถ้ากรณียกเลิก หรือเปลี่ยนแปลงการเดินทาง ทางบริษัทฯ ขอสงวนสิทธิ์ในการคืนเงินทั้งหมดหรือบางส่วนให้กับท่าน
2. กรณีที่กองตรวจคนเข้าเมืองทั้งที่กรุงเทพฯ และในต่างประเทศปฏิเสธมิให้เดินทางออกหรือเข้าประเทศที่บริษัทระบุในรายการเดินทาง บริษัทฯ ขอสงวนสิทธิ์ไม่คืนค่าบริการไม่ว่ากรณีใด ๆ
3. ทางบริษัทฯ จะไม่รับผิดชอบใดๆทั้งสิ้น หากท่านใช้บริการของทางบริษัทฯ ไม่ครบ อาทิ ไม่เที่ยวบางรายการ, ไม่ทานอาหารบางมื้อ เพราะค่าใช้จ่ายทุกอย่าง ทางบริษัทฯ ได้ชำระค่าใช้จ่ายให้ตัวแทนต่างประเทศแบบเหมาขาด
4. ค่าทัวร์เป็นแบบเหมาจ่ายกับบริษัททัวร์ในต่างประเทศ ไม่สามารถคืนเงินค่าทัวร์ในทุกกรณี
5. ทางบริษัทฯ จะไม่รับผิดชอบใดๆทั้งสิ้น หากเกิดสิ่งของสูญหายจากการโจรกรรม และ/หรือ เกิดอุบัติเหตุที่เกิดจากความประมาทของตัวนักท่องเที่ยวเอง
6. เมื่อท่านตกลงชำระเงินไม่ว่าทั้งหมดหรือบางส่วนกับทางบริษัทฯ ทางบริษัทฯ จะถือว่าท่านได้ยอมรับในเงื่อนไขข้อตกลงต่างๆ ที่ได้ระบุไว้แล้วทั้งหมด
7. ผู้เดินทางจะต้องตรวจสอบสถานะของ Visa ด้วยตนเอง เช่น การต่ออายุ หรือ การทำ Re-Entry หรือ สิทธิ หน้าที่ ต่างๆ หากมีเหตุหรือเกิดผลกระทบใดๆไม่ว่าในกรณีใดเกี่ยวกับ Visa ของท่าน ทางบริษัทฯ จะไม่รับผิดชอบในทุกกรณี

## หมายเหตุ

- ❖ หากกรุ๊ปยกเลิกจากจำนวนผู้เดินทางไม่ถึงกำหนด คืนเงินเต็มจำนวน
- ❖ กรุ๊ปคอนเฟิร์มเดินทาง 10 ท่านขึ้นไป (ไม่มีหัวหน้าทัวร์ไทย) // 15 ท่าน มีหัวหน้าทัวร์เดินทางไปด้วยจากเมืองไทย
- ❖ หากมีเหตุสุดวิสัยอันเกิดจากประกาศสถานการณ์ฉุกเฉินต่างๆ ทำให้เดินทางไม่ได้ อ้างอิงตาม พรบ. ธุรกิจนำเที่ยว หักค่าใช้จ่ายที่เกิดขึ้นจริงโดยมีใบเสร็จยืนยันกับลูกค้า
- ❖ ตัวเครื่องบินเป็นแบบกรุ๊ปคณะ ไม่สามารถเลือกหรือล๊อคที่นั่งได้ ที่นั่งอาจจะไม่ติดกัน ซึ่งเป็นไปตามเงื่อนไขของสายการบิน

- ❖ เรื่องห้องพักช่วงเทศกาล ห้องพักที่ลูกค้าระบุตอนจองทัวร์ ทางบริษัทฯ จะ Request ให้ทางโรงแรมตามขั้นตอน ในบางครั้งโรงแรมอาจเปลี่ยนชนิดห้องพักของลูกค้า ณ วันเข้าพัก แต่ทางบริษัทยืนยันว่าจะเพียงพอต่อจำนวนลูกค้า เช่น  
Request สำหรับเตียง Double Bed หากห้องไม่พอ อาจจะเป็นห้อง TWN ขยับเตียงให้ชิดกัน  
Request สำหรับเตียง Triple Bed หากห้องไม่พอ จะจัดให้เป็น 2ห้อง ตามเงื่อนไขของโรงแรมที่จอง
- ❖ บริษัทฯ ขอสงวนสิทธิ์ที่จะเปลี่ยนแปลงรายละเอียดบางประการในทัวร์นี้ เมื่อเกิดเหตุจำเป็นสุดวิสัยจนไม่อาจแก้ไขได้และจะไม่รับผิดชอบใดๆ ในกรณีที่สูญหาย สูญเสียหรือได้รับบาดเจ็บที่นอกเหนือความรับผิดชอบของหัวหน้าทัวร์และเหตุสุดวิสัยบางประการ เช่น การนัดหยุดงาน ภัยธรรมชาติ การจลาจล ต่างๆ เนื่องจากรายการทัวร์นี้เป็นแบบเหมาจ่ายเบ็ดเสร็จ หากท่านสะดวกสิทธิ์การใช้บริการใดๆ ตามรายการ หรือถูกปฏิเสธการเข้าประเทศไม่ว่าในกรณีใดก็ตาม ทางบริษัทฯ ขอสงวนสิทธิ์ไม่คืนเงินในทุกกรณี
- ❖ บริษัทฯ มีสิทธิ์ที่จะเปลี่ยนแปลงหรือสับเปลี่ยนรายการได้ตามความเหมาะสมบริษัทขอสงวนสิทธิ์ที่จะเลื่อนการเดินทางในกรณีที่มีผู้ร่วมคณะไม่ถึง 9 ท่าน การไม่รับประทานอาหารเช้าบางมื้อไม่เที่ยวตามรายการ ไม่สามารถขอหักค่าบริการคืนได้ เพราะการชำระค่าทัวร์เป็นไปในลักษณะเหมาจ่าย เมื่อท่านได้ชำระเงินมัดจำหรือทั้งหมด ไม่ว่าจะเป็นการชำระผ่านตัวแทนของบริษัทฯ หรือชำระโดยตรงกับทางบริษัทฯ ทางบริษัทฯ จะขอถือว่าท่านรับทราบและยอมรับในเงื่อนไขต่างๆ บริษัทฯ ไม่รับผิดชอบต่อค่าเสียหายในเหตุการณ์ที่เกิดจากสายการบิน ไฟล์ทยกเลิกโดยมี ประกาศจากสายการบิน ภัยธรรมชาติ ปฏิบัติและอื่นๆ ที่อยู่นอกเหนือการควบคุมของทางบริษัทฯ หรือค่าใช้จ่ายเพิ่มเติมที่เกิดขึ้นทางตรงหรือทางอ้อม เช่น การเจ็บป่วย, การถูกทำร้าย, การสูญหาย, ความล่าช้า หรือจากอุบัติเหตุต่างๆ