



TAT No. 11/06399

บริษัท แองเจิล สตาร์ ทราเวล จำกัด  
ANGELSTARTRAVEL CO.,LTD

เลขที่ 18 ซ.27(บุญศิริ2) ตำบล ปากน้ำ

อำเภอ เมืองสมุทรปราการ จังหวัด สมุทรปราการ 10270

Hotline : 086-316-7436,086-362-1960,090-946-4072



โทร 02-7560334-5

Email : info@angelstartravel.com

Website : www.angelstartravel.com



angelstartravels



@angelstartravel

รหัสทัวร์ AJP73-02 TG

6 DAY 4 NIGHT | 🍴 | อาหาร 10 มื้อ + อาหารบนเครื่อง

JPL - 0513 - S



# HOKKAIDO TULIP & PINKMOSS

OTARU / KAMIKAWA / TAKINOUE / BIEI / SAPPORO /  
TULIP / PINKMOSS



59,900.-

วันเดินทาง 13 - 18 พ.ค. 2568

[ ....HIGHLIGHT.... ]

- ทุ่งดอกพื้งค์มอส ณ สวนทาคิโนะอุเอะ
- ดอกทิวลิป ณ สวนคะมิยูเบทสึ
- นั่งกระเช้าภูเขาเทนงู ชมวิวมุมสูงโอตารุ
- บ่อน้ำสีฟ้า / น้ำตกหนวดขาวชิราฮิเกะ
- กราบสักการะจอพร ณ เป็นพระพุทธรเจ้า
- กำความหนาว ถ้ำน้ำแข็ง "ไอซ์ พาวิลเลียน" "TAKINOUE SHIBAZAKURA"



"TAKINOUE SHIBAZAKURA"



"MT.TENGU ROPEWAY"



"KAMIKAWA ICE PAVILLION"



พักโรงแรมออนเซ็น



พักโรงแรม 4 ดาว 3 คืน



บุฟเฟ่ต์ชาบูสไตล์ญี่ปุ่นไม่อั้น



แถมฟรีประกันอุบัติเหตุ



01

# กรุงเทพฯ - สนามบินสุวรรณภูมิ

SUARNABHUMI AIRPORT



JAPAN

## Tengu Ropeway

กระเช้าภูเขาเทนงู

02

สนามบินซิดาเซ่ - เมืองโอดารุ - คลองโอดารุ - ถนนซาโกมาจิ  
- นั่งกระเช้าภูเขาเทนงู - เมืองอาซาฮิกาวะ - อีออนพลาซ่า



## Kamiyubetsu Tulip

ชมทุ่งดอกทิวลิป ณ สวนคะมิยูเบตสึ

03

ชมทุ่งดอกพืงค์มอส ณ สวนทาคิโนะอุเอะ -  
ชมทุ่งดอกทิวลิป ณ สวนคะมิยูเบตสึ - โซอุนเคียว -  
น้ำตกกิงกะและน้ำตกกริวเซ - เซนน้ำเรออนเซ็น



## KAMIKAWA ICE PAVILLION

พิพิธภัณฑ์หิมะและน้ำแข็งไอซ์ พาวิลเลียน

04

เมืองคามิกาวา - พิพิธภัณฑ์หิมะและน้ำแข็งไอซ์ พาวิลเลียน -  
เมืองมิเอะ - บ่อน้ำสีฟ้าใส + น้ำตกชิราฮิเกะ - เมืองซัปโปโร  
- ซอปปิงยานชูชุกิโนะ



## Hill Of Buddha

เนินพระพุทธรเจ้า

05

เนินพระพุทธรเจ้า - ซอปปิงห้างมิตซูเอะ อิซากิเล็ค  
- โรงงานช็อคโกแลตอิชียะ - ซอปปิงยานทาบุคิโคจิ



## Buffet Shabu Shabu

บุฟเฟ่ต์ชาบูชาบู

B

จัดเต็มอ้อมไม่อั้น บุฟเฟ่ต์ชาบูสโตล์ญี่ปุ่น



# HOKKAIDO TULIP PINKMOSS

โฮตารุ-คาบิภาว่า-ทาคิโนะอุเอะ-ชิเะ-ชิปปุโร-ชมทุ่งพิงค์มอส&ทิวลิป 6วัน 4คืน

- ชมวิวทิวทัศน์สุดแสนโรแมนติก “คลองโฮตารุ” รวมถึงอาคารโกดังเก่าริมคลองที่สุดคลาสสิก
- “ถนนซาโกมาจิ” ย่านช้อปปิ้งสำคัญของเมืองโฮตารุมีทั้ง ร้านเครื่องแก้ว, พิพิธภัณฑ์กล่องดนตรี, อาหารอร่อย
- ชม “บ่อน้ำสีฟ้า” ที่กั้นบ่อน้ำแห่งนี้จะมีแร่ธาตุที่เกิดจากโคลนภูเขาไฟทำให้มีสีฟ้าหรือเขียวมรกตสดใส
- ชมวิวมุมสูงด้วยการ “นั่งกระเช้าภูเขาเทนงู” ขึ้นไปยังยอดเขาเทนงู ที่ความสูง 271 เมตร
- ชม “ดอกทิวลิป ณ สวนคะมิยูเบทสึ” ที่มีมากกว่า 120 สายพันธุ์
- ชม “ทุ่งดอกพิงค์มอส ณ สวนทาคิโนะอุเอะ” ด้วยพรมสีชมพูที่มีพื้นที่ขนาดใหญ่ถึง 100,000 ตารางเมตร
- เดินชม “โรงงานช็อคโกแลตอิชิยะ” ของฝากท้องถิ่นที่มีชื่อเสียงที่สุดของเกาะฮอกไกโด
- พักโรงแรมใจกลางเมืองชิปปุโร ให้ท่าน “อิสระช้อปปิ้งย่านดง ย่านทานุกิโคจิ-ย่านชูซุกิโนะ”
- เข้าพักรีสอร์ทสไตล์ญี่ปุ่นด้วยการ “แช่ออนเซ็น” เพื่อผ่อนคลายร่างกายด้วยน้ำแร่ร้อนธรรมชาติ



กำหนดการเดินทาง 13 - 18 พฤษภาคม 2568

โปรแกรมการเดินทาง 6 วัน 4 คืน :  
เดินทางโดยสายการบินไทย

**BKK** —  — **CTS**

เที่ยวบิน เวลาออก เวลาถึง

TG 670 23.45 08.30



**CTS** —  — **BKK**

เที่ยวบิน เวลาออก เวลาถึง

TG 671 10.00 15.00

DAY  
01

ท่าอากาศยานสุวรรณภูมิ กรุงเทพฯ --> ประเทศญี่ปุ่น



- 20.30 น. พร้อมกันที่ท่าอากาศยานสุวรรณภูมิ ชั้น 4 ส่วนผู้โดยสารระหว่างประเทศ ขาออก ประตู 3 เคาน์เตอร์ D โดย สายการบินไทย เจ้าหน้าที่ คอยให้การต้อนรับและอำนวยความสะดวกด้านเอกสารก่อนขึ้นเครื่อง
- 23.45 น. เห็นฟ้าสูง ประเทศญี่ปุ่น โดยสายการบินไทย แอร์เวย์ THAI AIRWAYS (TG) เที่ยวบินที่ TG 670 (ใช้เวลาเดินทางประมาณ 6 ชั่วโมง 35 นาที / เวลาท้องถิ่นจะเร็วกว่าประเทศไทย 2 ชั่วโมง)

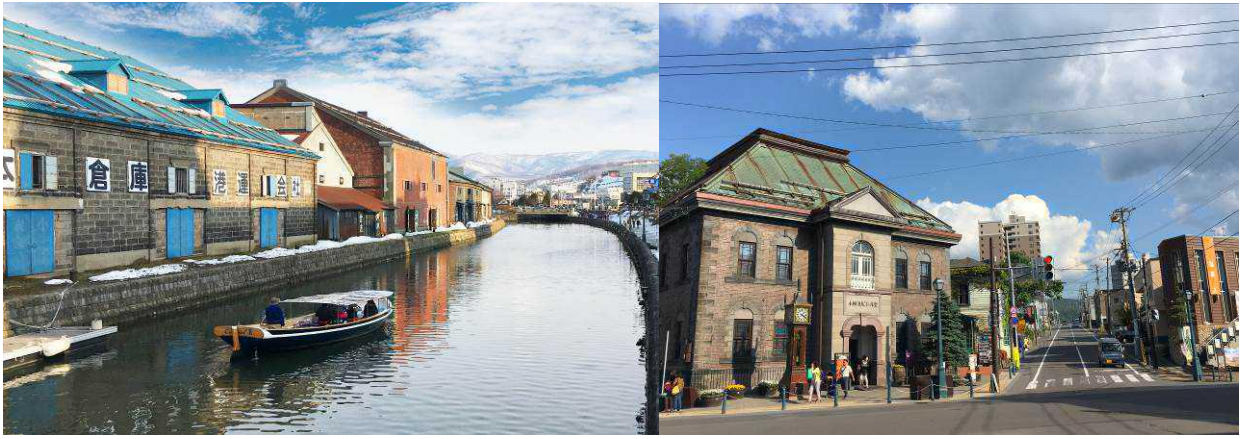
DAY  
02

CHITOSE / OTARU / ASAHIKAWA

- เมืองโอตารุ - คลองโอตารุ+ถนนซาไกมาจิ
- นั่งกระเช้าภูเขาเทนงู
- เมืองอาซาฮิคาวะ - อีออนพลาซ่า

- 08.30 น. เดินทางถึง สนามบินชิโตเซ่ ประเทศญี่ปุ่น หลังจากผ่านขั้นตอนศุลกากรเรียบร้อยแล้ว จากนั้นนำท่านเดินทางสู่ “เมืองโอตารุ” ชม “คลองโอตารุ (OTARU CANAL)” ที่มีความยาว 1,140 เมตร และเชื่อมต่อกับอ่าวโอตารุ ซึ่งในสมัยก่อนประมาณ ค.ศ. 1920 ในยุคอุตสาหกรรมการขนส่งทางเรือเพื่อส่งฟูคองแห่งนี้ได้ถูกใช้เป็นเส้นทางในการขนส่งสินค้า จากคลังสินค้าในตัวเมืองโอตารุ ออกไปยังท่าเรือบริเวณปากอ่าว ให้ท่านเดินเล่น พร้อมถ่ายรูปตามอัธยาศัย กับอาคารโกดังเก่าแก่ริมคลองสุดคลาสสิก และวิวทิวทัศน์ที่สวยงาม และนำท่านสู่ “ถนนซาไกมาจิ (SAKAIMACHI STREET)” ย่านช้อปปิ้งสำคัญในเมืองตั้งอยู่ไม่ไกลจากคลองโอตารุ ซึ่งเป็นที่ตั้งของ “ร้านเครื่องแก้ว”, “พิพิธภัณฑ์กล่องดนตรี” และ “นาฬิกาไอน้ำโบราณ” อีกทั้งตลอดสองข้างทางของถนนซาไกมาจิ ยังเต็มไปด้วยร้านค้าขายขนมแสนอร่อยนานาชนิดโดยเฉพาะอย่างยิ่งร้านชื่อดัง Le TAO มีให้ท่านได้ชิมลิ้มลอง หรือ ชื้อกลับกันมากมายหลายร้าน อีกทั้งยังมีของที่ระลึกและร้านอาหาร ร้านกาแฟ ให้ท่านเดินชมได้ตามอัธยาศัย บนถนนเส้นนี้เชื่อมต่อกับถนนสายซูชิ “Shushi Dori Otaru” เรียงรายด้วยร้าน ซูชิ ซาซิมิ ราเม็ง รวมถึงร้านอาหารซีฟู้ดสดๆ





: รับประทานอาหารกลางวัน ณ ภัตตาคาร

จากนั้นนำท่านมุ่งหน้าสู่ “ภูเขาเทนงู” นำท่านเปลี่ยนบรรยากาศในการชมวิวมุมสูงด้วยการ “นั่งกระเช้าภูเขาเทนงู (TENGUYAMA Ropeway)” ขึ้นไปยังยอดเขาเทนงู ที่ความสูง 271 เมตร ใช้เวลาเพียง 4 นาที เป็นจุดชมวิวที่สามารถมองเห็นเมืองโอดารุ ท่าเรือ และอ่าวอิชิการิได้ทั้งหมด ตอนกลางคืนก็จะเห็นแสงไฟที่สว่างไสว นอกจากนี้ยังมีร้านขายของที่ระลึก และภัตตาคารหรูสำหรับรับประทานอาหารและชมวิวไปพร้อมๆ กัน



จากนั้นนำท่านเดินทางสู่ “เมืองอาซาฮิคาวะ” เมืองใจกลางของเกาะฮอกไกโด ที่ล้อมรอบไปด้วยเทือกเขาได้เต็มที่ชัน เพื่อนำท่านเดินทางสู่ “อโอนพลาซ่า (AEON MALL)” ศูนย์รวมแห่งสินค้านานาชาติ ไม่ว่าจะเป็นขนมญี่ปุ่น ผลไม้ และอาหารนานาชาติในซูเปอร์มาร์เก็ต ให้ท่านเลือกซื้อสินค้าและของฝากได้ตามอัธยาศัย





• รับประทานอาหารค่ำ ณ ภัตตาคาร

• พักที่ ART HOTEL ASAHIKAWA หรือเทียบเท่า

## BUFFET SHABU SHABU

บริการท่านด้วยบุฟเฟ่ต์  
ชาบู ชาบู สไตล์ญี่ปุ่น  
มีเนื้อหมู, เนื้อวัว และผักสดๆ  
เครื่องเคียงต่างๆ พร้อมด้วยเครื่องต้ม  
และซอฟต์ครีม ที่ตีบโดไม้อัน



## DAY 03 : TAKINOUE / MOMBETSU / SOUNKYO

- ชมทุ่งดอกพิงค์มอส ณ สวนทาคิโนะอุเอะ
- ชมทุ่งดอกทิวลิป ณ สวนคะมิยูเบทสึ
- โซอุเคียว - น้ำตกกิงกะและน้ำตกริวเซ
- แช่น้ำแร่ออนเซ็น

### 📍 รับประทานอาหารเช้า ณ ห้องอาหารของโรงแรม

จากนั้นชมความงดงามของ "พรมจากพิงค์มอสผืนใหญ่ ณ สวนทาคิโนะอุเอะ (TAKINOUE SHIBAZAKURA)" สถานที่ที่มีชื่อเสียงที่สุดของเมืองทาคิโนะอุเอะ ให้ท่านได้ชมดอกชิบะซากุระ (หรือดอกพิงค์มอส) ภายในสวน จะพากันบานสะพรั่งสวยงามเปรียบเสมือนกับสวนนี้ถูกปูด้วยพรมสีชมพูที่มีพื้นที่ขนาดใหญ่ถึง 100,000 ตารางเมตร ว่ากันว่าสวนทาคิโนะอุเอะแห่งนี้เป็นสวนพิงค์มอสมีขนาดใหญ่ที่สุดและเก่าแก่ที่สุดในประเทศญี่ปุ่น (ความสวยงามของทุ่งพิงค์มอส...ขึ้นอยู่กับสภาพอากาศ)



จากนั้นนำท่านชม **ทุ่งดอกทิวลิป ณ สวนคะมิยูเบทสึ (KAMIYUBETSU TULIP)** สวนทิวลิปที่มีชื่อเสียงและใหญ่ที่สุดในฮอกไกโด ภายในสวนจัดแสดงทิวลิปพันธุ์ต่างๆ กว่า 1 ล้านต้น 120 พันธุ์ บนพื้นที่ 70,000 ตร.ม. มีพิพิธภัณฑ์และศูนย์บริการนักท่องเที่ยว ร้านอาหารให้นั่งทานชมดอกไม้สบายๆ *(ความสวยงามของดอกทิวลิป...ขึ้นอยู่กับสภาพอากาศ)*



รับประทานอาหารกลางวัน ณ ภัตตาคาร

จากนั้นนำท่านเดินทางสู่ "โซอุนเคียว" หุบเขาธรรมชาติที่มีความสวยงามอยู่ตั้งกลางอุทยานแห่งชาติไดเซ็ทสึซึ่ง ชมความงามของ "น้ำตกกิงกะและน้ำตกริวเซ (GINGA & RYUSEI FALL)" เพลิดเพลินไปกับความสวยงามของธรรมชาติของน้ำตกที่จัดได้ว่า เป็นวิถธรรมชาติที่สวยงามที่สุดติด



หนึ่งในร้อยของญี่ปุ่น น้ำตกทั้งสองแห่งนี้มีต้นน้ำอยู่ในเขตภูเขาโซอุนเคียว สามารถสัมผัสพลังความแรงของสายน้ำที่ไหลรวมกันกลายเป็นแม่น้ำอิซิคาวิได้

 : รับประทานอาหารค่ำ ณ ห้องอาหารของโรงแรม

 : พักที่ SOUNKYO KANKO HOTEL หรือเทียบเท่า

## TIME TO ONSEN

พิเศษ! ณ โรงแรมที่พักแห่งนี้ ท่านจะได้สัมผัสกับการอาบน้ำแร่ หรือ เรียกอีกอย่างว่าออนเซน เพื่อผ่อนคลายความเมื่อยล้า การอาบน้ำแร่ จะทำให้ เลือดลมดี, ผิวพรรณสดใส, สุขภาพดี, ผ่อนคลายความเมื่อยล้า และยังช่วยในระบบการเผาผลาญของร่างกายอีกด้วย



## DAY 04 : KAMIKAWA / BIEI / SAPPORO

- เมืองคามิกาวา - พิพิธภัณฑหิมะและน้ำแข็งไอซ์ พาวิลเลียน
- เมืองบิเอะ - บ่อน้ำสีฟ้าใส + น้ำตกชิราอิเกะ
- เมืองซัปโปโร - ซ้อปิ้งย่านชูชูกินะ
- เลือกซื้อเมนูเสริม: บุฟเฟ่ต์ปิ้งย่างอิมไม่อันซาปุยักษ์ 3ชนิด

10 | รับประทานอาหารเช้า ณ ห้องอาหารของโรงแรม



จากนั้นนำท่านเดินทางสู่เมือง “คามิกาวา” เพื่อชมถ้ำน้ำแข็ง **“ไอซ์ พาวิลเลียน (KAMIKAWA ICE PAVILLION)”** ที่มีความแตกต่างจากพิพิธภัณฑ์เกล็ดหิมะตรงที่ตั้งแต่ทางเดินเข้าจะถูกประดับด้วยแสงไฟหลากสี เรื่อยไปจนถึงอุโมงค์ถ้ำน้ำแข็งที่คดเคี้ยวไปมาภายในอุโมงค์น้ำแข็งนั้น ท่านจะได้ชมความงามของหยดน้ำแข็งรูปร่างสวยงามต่างๆ ที่อุณหภูมิ -20 องศา



จากนั้นนำท่านมุ่งหน้าสู่ “เมืองบิเอะ” เพื่อนำท่านชม **“บ่อน้ำสีฟ้า (BLUE POND)”** บ่อน้ำสีฟ้าที่เกิดจากความบังเอิญที่เกิดจากการสร้างเขื่อนเพื่อไม่ให้โคลนภูเขาไฟที่เกิดจากการปะทุของภูเขาไฟ Tokachi เมื่อปี ค.ศ.1988 ไหลเข้าสู่เมือง โดยที่กั้นบ่อน้ำแห่งนี้จะมีแร่ธาตุที่เกิดจากโคลนภูเขาไฟทำให้มีสีฟ้าหรือเขียวมรกตสดใสม และมีกิ่งไม้ที่โผล่ออกมาจากพื้นผิวน้ำ ทำให้มีความสวยงามแปลกตาไปอีกแบบ อีกทั้งสีของบ่อน้ำแห่งนี้จะมีความสวยงามแตกต่างกันไปตามแต่ละฤดูกาลอีกด้วย



จากนั้นพาท่านชมธรรมชาติที่สวยงาม  
 ต่อที่ **“น้ำตกชิราฮิเกะ (SHIRAHIGE WATERFALL)”** หรือเรียกกันอีกชื่อว่า  
 น้ำตกหมวดเคราซาว ซึ่งก็คือคำว่า ชิ  
 ราฮิเกะ ในภาษาญี่ปุ่น เป็นน้ำตกที่ติด  
 อันดับ 1 ใน 5 ของฮอกไกโด ต้น  
 กำเนิดมาจากกลุ่มธารน้ำที่ไหลออกมา  
 จากหน้าผา และไหลลงมารวมกับ  
 แม่น้ำบิเอะที่อยู่เบื้องล่าง ภาพแม่น้ำสี  
 ฟ้าและธารน้ำตกสีขาวตัดกันออกมา  
 เป็นภาพของธรรมชาติที่สวยงามมาก  
 อีกที่หนึ่งเลยทีเดียว



**🍴: รับประทานอาหารกลางวัน ณ ภัตตาคาร**

จากนั้นพาท่านช้อปปิ้งต่อที่ **“ย่านซุซุกิโนะ (SUSUKINO)”** ซึ่งเป็น แหล่งช้อปปิ้งสินค้า  
 อุปกรณ์อิเล็กทรอนิกส์ เสื้อผ้า รองเท้าแฟชั่น  
 มากมาย และยังเป็นแหล่งรวมร้านอาหารมากมาย  
 นับพันเต็มไปด้วยนักท่องเที่ยว นักชิม อีกทั้งยังมี  
 ร้านรวงที่ขายราเม็งมากมายจนได้รับการขนาน  
 นามว่า ตรอกราเม็ง หรือ “ราเม็งโยะโคะโจ” ถนน  
 แห่งร้านราเม็งใจกลางเมืองซัปโปโร



**🍴: อิสระอาหารค่ำ เพื่อให้ท่านได้ใช้เวลาคุ้มค่า (ไม่รวมค่าอาหาร)  
 🏨: พักที่ MERCURE HOTEL SAPPORO หรือเทียบเท่า**

**@ เลือกซื้อเมนูเสริม : บุฟเฟ่ต์อ่อมไม่อั้น “สุดยอดอาหารทะเล ปูยักษ์ 3ชนิด”  
 สำหรับโปรแกรมนี้เท่านั้น ราคาพิเศษจ่ายเพิ่มท่านละ 2,000 บาท (ปกติ 2,500 บาท) \*\*\* กรณี 1-2  
 ขวบ ฟรี // 3-11 ขวบ 1,000 บาท(ปกติ 1,300 บาท) \*\*\***

บริการด้วยอาหารทะเลนานาชาติ อาทิ สุดยอดอาหารทะเลของฮอกไกโด  
**“ปู 3 อย่าง” ทั้ง ปูสุไวกะ ปูชน และปูทาราบะ หอยเชลล์ หอยแมลงงูตัวโต กุ้งทะเล ให้ท่านได้ลิ้มลองรสชาติ**

สดใหม่จากทะเล อีกทั้งยังมีเนื้อหมู เนื้อวัว ชั้นดี พร้อมผักสดๆ บริการแบบอ้อมไม้อื่น

## ★ ★ ★ ★ ★ ★ ★ ★ ★ ★ **BUFFET 3 KING CRABS**



บริการด้วยอาหารทะเลนานาชาติ อาทิ สูดยอดอาหารทะเลของฮอกไกโด “ปู 3 อย่าง” กุ้ง ปูสุไฉ ปูงน และปูการาปะ หอยเชลล์ หอยแมลงปูดำ กุ้งทะเล ให้ท่านได้ลิ้มลองรสชาติ สดใหม่จากทะเล อีกทั้งยังมีเนื้อวัว เนื้อหมู ชั้นดี พร้อมผักสดๆ บริการแบบอ้อมไม้อื่น

## DAY 05 : SAPPORO

- เนินพระพุทธรเจ้า
- ห้างมิตซูบิ เอ้าท์เล็ต
- โรงงานชีสคอกแลตอิชิยะ
- ซ้อปิ้งย่านทานุกิโคจิ

### 📌 รับประทานอาหารเช้า ณ ห้องอาหารของโรงแรม

จากนั้นนำท่านชม “เนินพระพุทธรเจ้า (HILL OF BUDDHA)” ตั้งอยู่ทางทิศใต้ของเมืองซัปโปโร ถือว่าเป็นผลงานการสร้างชิ้นเอกอีกชิ้นหนึ่งของทาดาโอะ อันโดะ สถาปนิกชาวญี่ปุ่น มีลักษณะเป็นเนินเขาล้อมรอบรูปปั้นพระพุทธรูปมีความสูงมากถึง 13.5 เมตรและมีน้ำหนัก 1,500 ตัน สร้างไว้เพื่อเป็นพุทธศิลป์ให้คนรุ่นต่อไป เพื่อสักการบูชา บริเวณรอบๆรายล้อมด้วยธรรมชาติอันงดงาม ฤดูหนาวก็จะรู้สึกได้ถึงความงดงามของหิมะที่ขาวโพลน นอกจากนี้ยังมีรูปปั้นหินจำลองของโมอายแห่งเกาะอีสเตอร์ และรูปปั้นหินจำลองของสโตนเฮนจ์ ให้ท่านได้เดินชมและถ่ายรูปเช็किनก่อนกลับอีกด้วย



จากนั้นนำท่านสู่ **“ห้างมิตซูบิ เอาท์เล็ต (MITSUI OUTLET)”** ศูนย์รวมสินค้าแบรนด์เนมชื่อดังจากทั่วโลก อาทิเช่น Coach Armani, Ralph Lauren, Seiko พร้อมด้วยสินค้าสำหรับทุกคนตั้งแต่สินค้าแฟชั่นหญิงชาย และเด็ก จนถึงอุปกรณ์กีฬาและสินค้าทั่วไป นอกจากนี้ภายในห้างยังมีศูนย์อาหารขนาดใหญ่ภายในห้าง อิสระ ทั้งซัฟฟ และชิมตามอัธยาศัย



อิสระอาหารกลางวัน เพื่อให้ท่านได้ใช้เวลาคุ้มค่า **รับเงินสดท่านละ 2,000 JPY**

จากนั้นเดินทางสู่ **“โรงงานช็อคโกแลตอิชิยะ หรือ ชิโรอิโคอิบิโตะพาร์ค (ISHIYA CHOCOLATE FACTORY)”** ที่ถือเป็นของฝากท้องถิ่นที่มีชื่อเสียงที่สุดของเกาะฮอกไกโด ท่านสามารถเดินชมอุปกรณ์การผลิตยุคแรกเริ่ม แบบจำลองของโรงงาน และกระบวนการผลิต รวมทั้งศึกษาประวัติความเป็นมาของผลิตภัณฑ์นม พร้อมทั้งเลือกชิม และเลือกซื้อช็อคโกแลตแบบต่างๆ ได้ตามอัธยาศัย



พาท่านช้อปปิ้งต่อที่ **“ทานุกิโคจิ (TANUKIKOJI)”** ท่านจะได้เลือกซื้อสินค้ามากมาย อาทิ เช่น เครื่องใช้ไฟฟ้า นาฬิกา เกมส์ กล้องถ่ายรูป ของฝากของที่ระลึก เสื้อผ้า สินค้าแบรนด์เนม เครื่องสำอางค์ เป็นต้น



 **อิสระอาหารค่ำ เพื่อให้ท่านได้ใช้เวลาคุ้มค่า (ไม่รวมค่าอาหาร)**

 **พักที่ MERCURE HOTEL SAPPORO หรือเทียบเท่า**

**DAY 06** : สนามบินชิโตเซ่ --> ท่าอากาศยานสุวรรณภูมิ



**10** รับประทานอาหารเช้า ณ ห้องอาหารของโรงแรม (กรุณาตรวจเช็คสิ่งของและสัมภาระให้เรียบร้อย)  
สมควรแก่เวลาเดินทางสู่ “สนามบินชิโตเซ่” เพื่อเดินทางกลับ

10.00 น. เห็นฟ้าสู่ ประเทศญี่ปุ่น โดยสายการบินไทย แอร์เวย์ THAI AIRWAYS (TG) เที่ยวบินที่ TG 671  
15.00 น. เดินทางถึงเมืองไทย พร้อมกับความประทับใจเต็มเปี่ยม

หมายเหตุ : การให้บริการของรถบัสนำเที่ยวในประเทศญี่ปุ่น ตามกฎหมายของประเทศญี่ปุ่นนั้นสามารถให้บริการได้วันละไม่เกิน 11 ชั่วโมง (08.00-19.00น.) ไม่สามารถเพิ่มเวลาได้ จึงขอสงวนสิทธิ์ในการปรับเปลี่ยนตารางการท่องเที่ยวในรายการเดินทาง โดยมัคคุเทศก์และคนขับจะเป็นผู้บริหารเวลาตามความเหมาะสม

## สำคัญมากโปรดอ่านอย่างละเอียดก่อนการชำระเงิน

รายการต่างๆ สามารถเปลี่ยนแปลงได้ตามความเหมาะสม อันเนื่องมาจากภัยธรรมชาติ, โรคระบาด, สภาพอากาศ, การเมือง, สายการบิน, ปัญหาการจราจร, หรือเหตุสุดวิสัยต่างๆ เป็นต้น  
อีกทั้งโรงแรมต่างๆที่ระบุในรายการนี้ อาจมีการปรับเปลี่ยนได้ตามความเหมาะสม  
โดยที่บริษัทฯ มีต้องแจ้งให้ทราบล่วงหน้า

เมื่อท่านตกลงชำระเงินกับทางบริษัทฯ จะถือว่าท่านได้ยอมรับในเงื่อนไขข้อตกลงต่างๆ แล้วเรียบร้อย

### อัตราค่าบริการนี้ประกอบด้วย 2 ส่วน

- 1.ค่าที่พักและบริการอื่นๆที่เกี่ยวข้องในต่างประเทศ (ไม่รวมค่าตัวเครื่องบิน)
- 2.ค่าตัวเครื่องบิน THAI AIRWAYS

### :: อัตราค่าบริการเดินทาง ::

สำหรับคณะเดินทาง 32 ท่าน (การันตีออกเดินทาง 20 ท่าน)

รหัสกรุป	วันเดินทาง	ผู้ใหญ่	เด็กมีเตียง ( 7-11 ปี)	เด็กไม่มีเตียง (2-6 ปี)	จอยแลนด์ (ไม่ใช่ตัว)
JPL-0513-S	13 - 18 พ.ค. 2568	59,900	57,900	55,900	36,900

กรณีต้องการพักเดี่ยวจ่ายเพิ่มจากราคาผู้ใหญ่ 12,000 บาท

สำหรับเด็กทารก อายุต่ำกว่า 2 ปี (ณ. วันเดินทาง) ใช้ราคาตัวก่อนทำการจองค่ะ

## อัตราค่าบริการดังกล่าวนี้รวม...

- ตัวเครื่องบินไป-กลับ แบบหมู่คณะตามเส้นทางและสายการบินที่ระบุในโปรแกรม (ชั้นที่ศนาจร)
- ค่าภาษีสนามบินทุกแห่งตามรายการทัวร์
- ค่าธรรมเนียมน้ำมันที่สายการบินเรียกเก็บ (คำนวณ ณ วันที่ 18/12/2567)
- ค่าอาหาร, ค่าเข้าชม และค่ายานพาหนะทุกชนิด ตามที่ได้ระบุไว้ในรายการ
- โรงแรมที่พักตามระบุไว้ในรายการ หรือในระดับเดียวกัน (ห้องพัสดุ TWIN หรือห้องพัสดุ 3 ท่าน TRIPLE)
- การบริการของมัคคุเทศก์จากเมืองไทยตลอดการเดินทาง 1 ท่าน
- น้ำดื่มที่ญี่ปุ่นท่านละ 1 ขวด / วัน (สำหรับวันที่มีการจัดนำเที่ยว)
- ค่าประกันอุบัติเหตุในระหว่างตลอดการเดินทาง \*\*\*ไม่จำกัดอายุผู้เอาประกันภัย\*\*\*  
วงเงินทุนชีวิตจากอุบัติเหตุท่านละ 2,000,000 บาท ดูแลค่ารักษาพยาบาลจากอุบัติเหตุท่านละ 500,000 บาท

**\*\*แต่หากลูกค้าท่านใด สนใจซื้อเพิ่มประกันการเดินทางครอบคลุมสุขภาพค่ารักษาพยาบาล COVID-19\*\***  
สามารถแจ้งสอบถามข้อมูลเบี้ยประกันเริ่มต้น 500 บาท (ระยะเวลา 5-7 วัน) กับทางบริษัทฯ ณ วันที่แจ้งสำรองที่นั่ง

## อัตราค่าบริการดังกล่าวนี้ไม่รวม...

- ค่าภาษีมูลค่าเพิ่ม 7% + หัก ณ ที่จ่าย 3%
- ค่าธรรมเนียมน้ำมันที่สายการบินเรียกเก็บ อาจรวมถึงมีการเรียกเก็บเพิ่มเติมในภายหลัง
- ค่าใช้จ่ายส่วนตัว อาทิ ค่าโทรศัพท์, ค่าซักรีด, ค่าเครื่องดื่มในห้องพัสดุ และค่าอาหารที่สั่งมาในห้องพัสดุ เป็นต้น
- ค่าอาหารและเครื่องดื่มที่สั่งพิเศษในร้านอาหาร นอกเหนือจากที่บริษัทจัดให้ ในรายการทัวร์
- ค่าน้ำหนักของกระเป๋าเดินทางในกรณีที่เกิดเกินกว่าสายการบินกำหนด (25 กิโลกรัมต่อท่าน)
- ค่าทำหนังสือเดินทาง / ต่อหน้าเล่มหนังสือเดินทาง
- ค่าทำใบอนุญาตที่กลับเข้าประเทศของคนต่างชาติ หรือต่างด้าว
- ค่าธรรมเนียมวีซ่าเข้าประเทศญี่ปุ่นของคนต่างชาติ (สำหรับคนไทยยกเว้นวีซ่าเข้าญี่ปุ่นพำนักระยะสั้นไม่เกิน 15 วัน)
- ค่าเปลี่ยนแปลงตัวต่างๆ อาทิเช่น แก้วชื่อผู้เดินทาง, เปลี่ยนคนเดินทาง, เปลี่ยนเที่ยวบินกลับ (กรุณาสอบถามเจ้าหน้าที่)
- ราคาทัวร์ข้างต้นยังไม่รวมค่าธรรมเนียมมัคคุเทศก์นำเที่ยวและคนขับรถรวม 1,500 บาท/ท่าน/ทริป  
**\*\*หากท่านประทับใจในการบริการ สามารถเพิ่มเติมได้ตามความพึงพอใจ**

# เงื่อนไขการสำรองที่นั่งและชำระเงิน...

- กรุณาจองตั๋วล่วงหน้าก่อนการเดินทาง **พร้อมชำระมัดจำที่นั่งละ 30,000 บาท** เพื่อการันตีสิทธิ์ที่นั่งของท่าน **กรณีลูกค้าทำการจองน้อยกว่าวันเดินทาง 30 วัน ทางบริษัทฯ ขอสงวนสิทธิ์ในการเก็บค่าตั๋วเต็มจำนวนทันที**
- ส่วนที่เหลือชำระก่อนการเดินทางไม่น้อยกว่า 30 วัน มิฉะนั้นถือว่าท่านยกเลิกการเดินทางโดยอัตโนมัติ (ทางบริษัทฯ อาจมีการเรียกเก็บส่วนที่เหลือทั้งหมดก่อน 30 วัน อันเนื่องจากขณะที่เดินทางนั้นถูกจองเต็มเร็วกว่าปกติ หรือจำเป็นต้องออกตัวเครื่องบิน เพื่อเลี่ยงการเก็บส่วนค่าธรรมเนียมเชื้อเพลิง และค่าภาษีสนามบินที่มีการเปลี่ยนแปลง)
- พร้อมส่งสำเนาหนังสือเดินทางให้เจ้าหน้าที่ฝ่ายขาย, เลขสะสมไมล์ (หากมี), ประเภทอาหารที่ท่านไม่ได้หรือประเภทอาหารที่ทำให้เกิดการแพ้ เช่น ไข่วัว อาหารทะเล เป็นต้น ท่านสามารถแจ้งวีเคสอื่นๆ เพิ่มเติมกับเจ้าหน้าที่ เพื่ออำนวยความสะดวกก่อนการเดินทาง

**\*\*กรณีที่ลูกค้ามีการชำระค่าตั๋วทั้งหมดหรือบางส่วน ทางบริษัทฯ ถือว่าท่านยอมรับเงื่อนไขและข้อตกลงต่างๆ ที่ทางตั๋วระบุไว้ทั้งหมดนี้แล้ว\*\***



# เงื่อนไขการยกเลิกการเดินทาง

\*\*กรณียกเลิกการจองตามหลักเกณฑ์เกี่ยวกับการกำหนดอัตราค่าบริการคืนให้แก่นักท่องเที่ยว 2563

จำนวนวันที่ยกเลิกการเดินทาง

ค่าธรรมเนียมการยกเลิกการเดินทาง

ยกเลิกการเดินทางล่วงหน้า  
30 วันขึ้นไป

ขอสงวนสิทธิ์หักค่าใช้จ่ายที่เกิดขึ้น (ค่าใช้จ่ายเตรียมการนำเที่ยว เช่น ค่ามัดจำบัตรโดยสารเครื่องบิน, ค่ามัดจำโรงแรม และค่าใช้จ่ายที่จำเป็นอื่นๆ)

เป็นเงิน 10,000 บาท

ยกเลิกการเดินทางล่วงหน้า  
ไม่น้อยกว่า 15 วัน

คืนเงินค่าทัวร์ 50%

ยกเลิกการเดินทางล่วงหน้า  
น้อยกว่า 15 วัน

ขอสงวนสิทธิ์ในการคืนเงิน  
ในทุกกรณี

\*กรณีเจ็บป่วย จนทำให้ไม่สามารถเดินทางได้ จำเป็นต้องมีใบรับรองแพทย์จากโรงพยาบาลเท่านั้น เพื่อประกอบการยื่นพิจารณาดังกล่าว แต่ทั้งนี้จะมีค่าใช้จ่ายที่ท่านไม่สามารถเรียกคืนได้ เช่น ค่าตัวเครื่องบิน ค่าที่พัก และค่าเซอร์วิสต่างๆที่เกิดขึ้นตามจริงในกรณีที่ท่านไม่สามารถเดินทางได้

สำคัญมาก!!! กรณีเดินทางช่วงวันหยุดนักขัตฤกษ์ หรือเที่ยวบินพิเศษ เช่น Extra Flight และ Charter Flight หรือ สายการบินใดๆ กำหนดให้บริษัทจะต้องชำระค่าตัวเครื่องบิน 100% ก่อนการเดินทางมากกว่า 30 วัน ขอสงวนสิทธิ์ในการคืนเงินทุกกรณี



โปรดตรวจสอบ Passport ของท่าน  
จะต้องมีอายุคงเหลือ ณ วันเดินทาง มากกว่า 6 เดือนขึ้นไป  
และเหลือหน้ากระดาษขั้นต่ำ 2 หน้า

(หากมีข้อสงสัยเพิ่มเติม สามารถสอบถามได้จากพนักงานขาย)

# เงื่อนไขและข้อกำหนดอื่นๆ

- บริษัทฯ ขอสงวนสิทธิ์ในการเลื่อนหรือยกเลิกการเดินทาง หากคณะทัวร์มีผู้เดินทางต่ำกว่า 20 ท่าน โดยจะแจ้งให้ผู้เดินทางทราบล่วงหน้าอย่างน้อย 15 วัน ก่อนการเดินทาง(อาจเปลี่ยนแปลงราคาในกรณีที่มีผู้ร่วมเดินทางไม่ถึงจำนวนที่ระบุ)
- กรณีท่านมีการเดินทางด้วยตัวเครื่องบินภายในประเทศหรือออกตัวโดยสารระหว่างประเทศเอง ต้องรบกวนแจ้งให้กับเราทราบ ณ วันที่สำรองที่นั่ง หากไม่มีการแจ้งเรื่องไว้ จะไม่สามารถเรียกกรองค่าเสียหายที่เกิดขึ้นจากตัวเครื่องบินดังกล่าวได้
- กรุณา อย่าขีดเขียน ฉีก หรือประทับตราใดๆ ที่ไม่เกี่ยวข้อง ลงในหนังสือเดินทาง หากทางสายการบินไม่อนุญาตให้ เช็คอินหรือตำรวจตรวจคนเข้าเมืองประเทศนั้นๆ ปฏิเสธการเข้า-ออกประเทศ ทางบริษัทไม่รับผิดชอบทุกกรณี
- การให้บริการของรถบัสนำเที่ยวในประเทศญี่ปุ่นมีข้อกำหนดตามกฎหมายช่วงเวลา 08:00น.-19:00น. ขอสงวนสิทธิ์ในการปรับเปลี่ยนการเดินทางตามสถานการณ์อย่างเหมาะสม
- ที่นั่งบนเครื่องบินของกรุ๊ปทัวร์เป็นไปโดยสายการบินเป็นผู้กำหนด ซึ่งทางบริษัทฯ แจ้งค่าขอได้ตามขั้นตอน แต่ไม่สามารถเข้าไปแทรกแซงจัดการแทนได้
- มาตรฐานของโรงแรมในประเทศญี่ปุ่นนั้น จะมีความแตกต่างกันกับมาตรฐานระดับสากล
  - 1. ห้อง SGL (ห้องนอนเดี่ยว) ขนาดเตียงประมาณ 130-140 ซม. ตามมาตรฐานของโรงแรมในประเทศญี่ปุ่น
  - 2. ห้อง TWN (ห้องนอนคู่) ประเภทนิยมตามมาตรฐานการพักคู่สำหรับ 2 เตียง (WESTERN ROOM)
  - 3. ห้อง DOUBLE (ห้องนอนคู่) \*\*บางโรงแรมมีขนาดเล็กเท่าห้อง SINGLE ขนาดเตียงประมาณ 130-140 ซม. ซึ่งบางโรงแรมจะมีห้องประเภทนี้ไม่เพียงพอ ทางบริษัทจะจัดเป็นห้อง (TWIN) ให้ลูกค้าโดยอัตโนมัติ
  - 4. ห้อง TRIPLE (ห้องสามเตียง) \*\*\*บางโรงแรมจะมีห้องพักประเภทสามเตียงไม่เพียงพอ รวมถึงบางโรงแรมอาจไม่มีบริการห้องประเภทนี้ ท่านจะได้พักเป็น ห้อง TWN + พูกเสริม สำหรับ 1 ท่าน หรืออาจมีความจำเป็นที่ต้องแยกพักแบบ (TWIN+SINGLE) โดยขึ้นอยู่กับดุลพินิจของโรงแรม ซึ่งทางบริษัทฯ แจ้งค่าขอได้ตามขั้นตอน แต่ไม่สามารถเข้าไปแทรกแซงจัดการแทนได้  
\*\*หากลูกค้าไม่สะดวกพักเป็นเตียงเสริมหรือพูกเสริม ท่านสามารถติดต่อแจ้งเปลี่ยนเป็นพักเดี่ยวได้ (โดยมีค่าใช้จ่ายพักเดี่ยวเพิ่มเติม)  
\*\*กรณีครอบครัวเลือกประเภทห้องพักไม่ตรงกัน TWN+SGL+TRP ห้องพักแต่ละประเภท ขึ้นอยู่กับการจัดแปลนห้องพักของแต่ละโรงแรม อาจจะได้ไม่ได้อยู่ชั้นเดียวกัน หรืออยู่ติดกัน
- บริษัทฯ ขอสงวนสิทธิ์เก็บค่าภาษีสนามบินทุกแห่งและภาษีตัวทุกชนิดเพิ่ม หากสายการบินปรับขึ้นก่อนวันเดินทาง
- หากท่านไม่เดินทางกลับพร้อมคณะทัวร์ ตัวเครื่องบินขากลับซึ่งยังไม่ได้ใช้ ไม่สามารถนำมาขอคืนเงินได้
- ในระหว่างการท่องเที่ยวนี้ หากท่านไม่ใช้บริการใดๆ ไม่ว่าจะทั้งหมดหรือบางส่วน ถือว่าท่านสละสิทธิ์ ไม่สามารถเรียกร้องขอคืนค่าบริการได้
- ค่าบริการที่ท่านชำระกับทางบริษัทฯ เป็นการชำระแบบเหมาขาด และทางบริษัทฯ ได้ชำระให้กับบริษัทฯ ตัวแทนแต่ละแห่งแบบเหมาขาดเช่นกัน ดังนั้นหากท่านมีเหตุอันใดที่ทำให้ท่านไม่ได้ท่องเที่ยวพร้อมคณะตามรายการที่ระบุไว้ ท่านจะขอคืนค่าบริการไม่ได้
- หากท่านถูกเจ้าหน้าที่ตรวจคนเข้าเมืองของประเทศนั้นๆ ปฏิเสธการเข้า-ออกเมือง ด้วยเหตุผลใดๆ ก็ตาม ถือเป็นเหตุผลซึ่งอยู่นอกเหนืออำนาจและความรับผิดชอบของบริษัทฯ ทางบริษัทฯ ขอสงวนสิทธิ์ที่จะไม่คืนเงินบางส่วนหรือทั้งหมด
- หากท่านถูกปฏิเสธการเข้า-ออกเมือง ไม่ว่าจะประเทศใดจนทำให้ท่านไม่สามารถเดินทางต่อไปได้ คณะทัวร์ท่านอื่นๆ รวมถึงไกด์จะไม่สามารถรอท่าน ณ สนามบินได้ จำเป็นต้องออกเดินทางตามโปรแกรมที่วางไว้ แต่ทางตัวแทนบริษัทฯ จะทำหน้าที่ประสานงานและเจ้าหน้าที่จะทำการติดต่อช่วยเหลือท่านเป็นระยะ
- บริษัทฯ จะไม่รับผิดชอบในกรณีที่กองตรวจคนเข้าเมืองของประเทศไทยงดออกเอกสารเข้าเมืองให้กับชาวต่างชาติ หรือ คนต่างด้าวที่พำนักอยู่ในประเทศไทย แต่จะทำหน้าที่ช่วยเหลือเจรจา แต่อำนาจสิทธิ์ขาดเป็นของทางกองตรวจคนเข้าเมือง

- บริษัทฯ ขอสงวนสิทธิ์ที่จะไม่รับผิดชอบต่อค่าใช้จ่ายใดๆ ในกรณีที่เกิดเหตุสุดวิสัย เช่น การยกเลิกหรือล่าช้าของสายการบิน , อุบัติเหตุ, ภัยธรรมชาติ, การนัดหยุดงาน, การจลาจล หรือสิ่งของสูญหายตามสถานที่ต่าง ๆ ที่เกิดเหนืออำนาจควบคุมของบริษัทฯ
- บริษัทฯ จะทำหน้าที่เป็นตัวแทนในการเรียกร้องค่าชดเชยจากสายการบิน, โรงแรมหรือบริษัทขนส่งเมื่อเกิดการสูญหายของสัมภาระระหว่างการเดินทาง แต่จะไม่รับผิดชอบต่อการสูญหายดังกล่าว
- บริษัทฯ ขอสงวนสิทธิ์ที่จะเปลี่ยนแปลงรายการทัวร์ตามความเหมาะสม และสถานการณ์ต่างๆ ทั้งนี้ทางบริษัทฯ จะยึดถือและคำนึงถึงความปลอดภัย รวมถึงประโยชน์สูงสุดของลูกค้าส่วนมากเป็นสำคัญ
- เมื่อท่านตกลงชำระเงินไม่ว่าทั้งหมดหรือบางส่วนกับทางบริษัทฯ จะถือว่าท่านได้ยอมรับในเงื่อนไขข้อตกลงต่างๆ แล้ว