



TAT No. 11/06399

บริษัท แองเจิล สตาร์ ทราเวล จำกัด  
ANGELSTARTRAVEL CO.,LTD

เลขที่ 18 ซ.27(บุญศิริ2) ตำบล ปากน้ำ  
อำเภอ เมืองสมุทรปราการ จังหวัด สมุทรปราการ 10270  
Hotline : 086-316-7436,086-362-1960,090-946-4072



โทร 02-7560334-5

Email : info@angelstartravel.com

Website : www.angelstartravel.com



angelstartravels



@angelstartravel

# รหัสทัวร์ AD05-02 (BUS)

THAI-BUS- 051

ล่อง/ลัด (แพคเกจ)

## หมู่เกาะสิมิลัน-สุรินทร์

เดินทางวันที่ **11 - 15 เม.ย. 68 (5D 2N)**

ราคา **เพียง 7,999.-**





- ที่พัก 2 คืน (ตะกั่วป่า จ.พังงา)
- ดำน้ำ\_หมู่เกาะสิมิลัน และ หมู่เกาะสุรินทร์
- อุทยานธรรมชาติในหลวง
- สะพานแขวนเขารูปหัวใจ
- ถนนวัฒนธรรม ศรีตะกั่วป่า
- ชมวิว สันเขื่อนรัชชประภา








วันที่	โปรแกรม	Hotel	B	L	D
วันแรก (ศุกร์ 11/04/68)	กรุงเทพฯ	-	-	-	-
วันสอง (เสาร์ 12/04/68)	พังงา-ท่าเรือทับละมุ-หมู่เกาะสิมิลัน(ดำน้ำ) -ถนนวัฒนธรรม ศรีตะกั่วป่า -พังงา	กู๊ตมอ์นึ่ง@ตะกั่วป่า			-

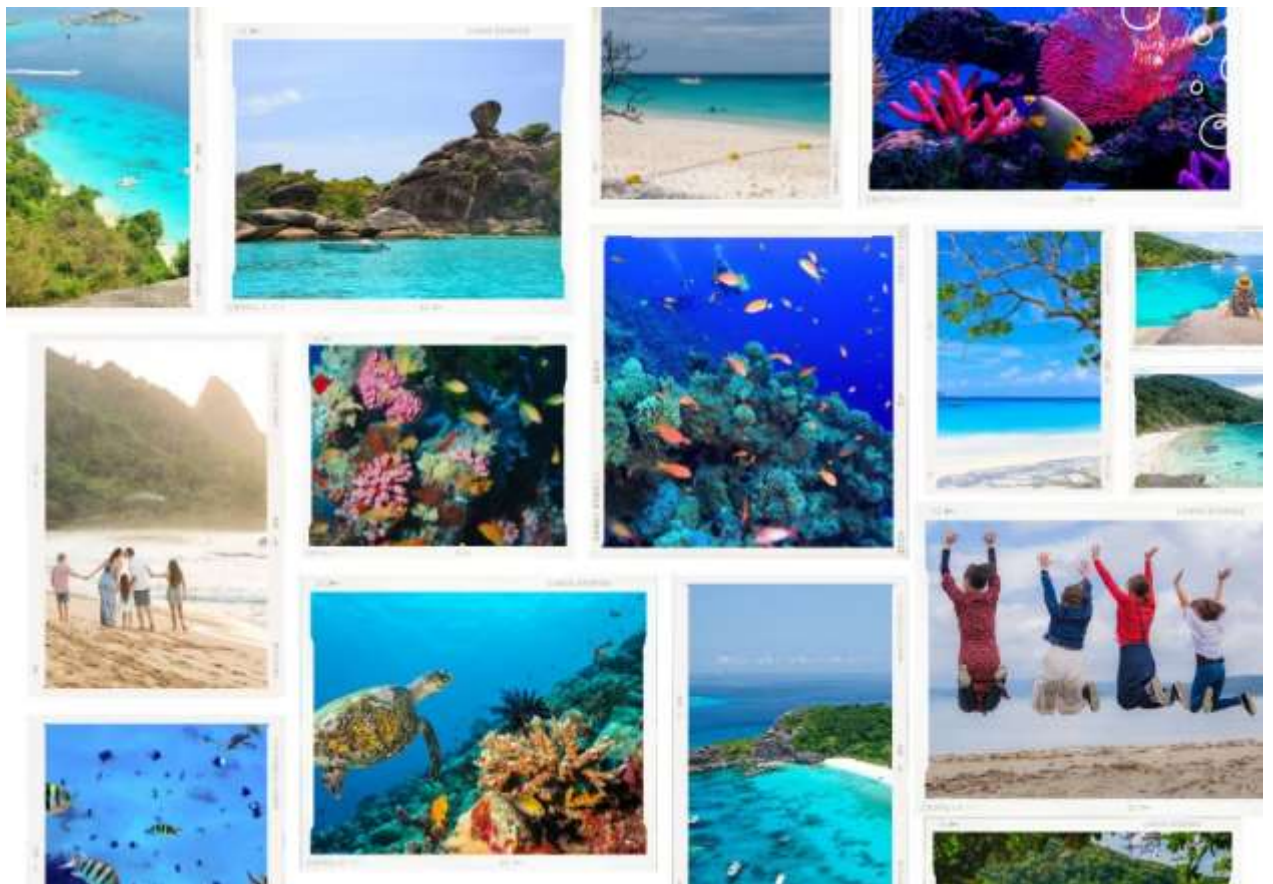
วันสาม (อาทิตย์ 13/04/68)	พังงา-ท่าเรือทับละมุ-หมู่เกาะสุรินทร์(ดำน้ำ)-ตะกั่วป่า	กู๋มอเน็ง@ตะกั่วป่า			
วันสี่ (จันทร์ 14/04/68)	พังงา-ตะกั่วป่า-อุทยานธรรมชาติเขาในหลวง -สะพานแขวนชมเขารูปหัวใจ-คุณสายชลคาเฟ่- เขื่อนรัชชประภา-ศาลเจ้าไชน่มาร์เก็ต-จ.สุราษฎร์ธานี	-		-	-
วันห้า (อังคาร 15/04/68)	กรุงเทพฯ	-	-	-	-

### วันแรก (ศุกร์ 11/4/68) กรุงเทพฯ

- 17.30 น. **พร้อมกันที่ สวนลุมพินี ฝั่งตรงข้ามโรงพยาบาลจุฬา** ต้อนรับท่านโดยเจ้าหน้าที่ของบริษัท  
 18.00 น. โดย รถโค้ชปรับอากาศ ออกเดินทางสู่ จ.พังงา

### วันที่สอง (เสาร์ 12/4/68) พังงา-ท่าเรือทับละมุ-หมู่เกาะลันตา(ดำน้ำ)-ถนนวัฒนธรรม ศรีตะกั่วป่า-พังงา

- 06.30 น. อรุณสวัสดิ์ยามเช้า **ณ ท่าเรือทับละมุ จ.พังงา** รับประทานอาหารเช้า(1)ที่ ท่าเรือ



- 08.00 น. **ออกเดินทางสู่ ท่าเรือทับละมุ เดินทางสู่ อุทยานแห่งชาติหมู่เกาะลันตา** เป็นภาษาฮาวาย หรือ มลายู แปลว่า เกาะหมู่เกาะลันตา เป็นหมู่เกาะเล็กๆ ในทะเลอันดามันมี 9 เกาะ เรียงจากเหนือ มา ได้ คือ เกาะหูกง เกาะปายัง เกาะปาหยันเกาะเมียง เกาะปายู เกาะหัวกะโหลกเกาะลันตา และเกาะบาง หมู่เกาะลันตา ได้รับการยกย่องว่าเป็นหมู่เกาะที่มีความสวยงามทั้งบนบกและใต้น้ำ มีปะการังที่สวยงามหลายชนิด ท่านสามารถ**ดำน้ำ** ได้ที่**เกาะแปด** ชมความงามใต้ท้องทะเล และปลาที่หายาก เช่น วาฬ โลมา ปลาไหลมอเร่ (moray)



- 10.30 น. เดินทางถึง **เกาะสี (เกาะเมียง)** เกาะที่ใหญ่เป็นอันดับ 2 ของ หมู่เกาะสิมิลัน เกาะนี้เป็นเหมือนศูนย์กลางของทั้ง 9 เกาะเนื่องจากตั้งอยู่ตรงกลาง ของ เกาะบริวารอื่นๆ และเป็นที่พักการ ของอุทยาน แห่งชาติสิมิลันด้วย มีแนว ชายหาดท่องเที่ยวที่สำคัญอยู่ 2 หาด คือ หาดหน้า และ หาดเล็ก โดยมีหาดหน้าเป็นเหมือนประตูสู่ เกาะสี ที่มีสิ่ง อำนาจความสะดวกครบครัน ทั้งบ้านพัก ลานกางเต็นท์ ร้านอาหาร ห้องน้ำ ศูนย์นันทนาการ ให้ท่าน ได้พักผ่อน เล่นน้ำชายหาด ตามอัธยาศัย
- 12.00 น. รับประทานอาหารกลางวัน(2) ภาย นำท่านชม **เกาะสิมิลัน (เกาะแปด)** เป็นเกาะที่ใหญ่ที่สุด มีหาดทรายขาวละเอียดได้ทะเลมีปะการังหลายชนิด เป็น เกาะที่สามารถดำตื้นน้ำลึกและน้ำตื้นด้านเหนือของเกาะมีหินขนาดใหญ่ มีลักษณะคล้าย รองเท้าบู๊ต นำท่านขึ้น หินเรือใบ ซึ่งเป็น สัญลักษณ์ของหมู่เกาะสิมิลันด้วย นำท่านดำน้ำชมปะการัง ที่มีความหลากหลายของชนิด ปะการังมาก เช่น ปะการังเขากวาง ปะการังอ่อน กัลปังหา ดอกไม้ทะเล หอยมือเสือ กุ้งมังกร จนได้เวลาเดินทาง กลับสู่ท่าเรือทับละมุ และเดินทางสู่ที่พัก นางทองเบียร์สอร์ท “หาดนางทอง” ชายหาดสวยที่มีอีกชื่อเรียกว่า “หาดทรายดำ” ที่นี่จะมีจุดเด่นคือสามารถมองเห็นประการังเขากวางได้อย่างชัดเจน และสิ่งที่ทำให้ชายหาดแห่งนี้เป็นที่สนใจของนักท่องเที่ยวก็คือทรายสีดำ ที่ดำสนิท และเนียนนุ่ม
- 18.00 น. รับประทานอาหารค่ำอิสระ ที่ **ถนนวัฒนธรรม** ศรีตะกั่วป่า ถนนคนเดินทางที่มีบรรยากาศ กลิ่นไอของความ เป็นได้ บ้านเรือโบราณ และถ่ายรูปกับ Street Art
- (พักที่ (N1) คุ้มมอญ@ตะกั่วป่าเขาหลัก หรือ เทียบเท่า ปรับอากาศห้องละ 2-3 ท่าน)

## วันที่สาม (อาทิตย์ 13/4/68) พังงา-ท่าเรือทับละมุ-หมู่เกาะสุรินทร์(ดำน้ำ)-ตะกั่วป่า-พังงา

- 07.00น. ออกเดินทางสู่ **ท่าเรือกระบี่** รับประทานอาหารเช้า(3) แล้วเดินทางสู่ **อุทยานแห่งชาติหมู่เกาะสุรินทร์**
- 10.30 น. พาท่านดำน้ำสัมผัสความงดงามของน้ำทะเล ตื่นตา กับ ปะการังหลากสี สัน ผูก ปลาหลากชนิดที่ “**อ่าวเม่ยาย**” และเต่าทะเลที่ “**อ่าวเต่า**”



12:00 น. รับประทานอาหารกลางวัน(4) บนเกาะและบรรยากาศสดชื่นบริเวณ “อ่าวช่องเขาค  
บาย ชมปะการังที่ ช่องเขาขาด ที่มีความสวยงามมาก เชื่อมชมวิถีชีวิตชาวเลมอแกนแห่งหมู่เกาะสุรินทร์ และว่ายน้ำเล่น  
กับ ปลาหูช้าง จนได้เวลาเดินทางกลับสู่ท่าเรือ

18.00 น. รับประทานอาหารค่ำ(5)ที่ มั่น โกชนา  
(พักที่(N2) กู๊ดมอนิ่ง@ตะกั่วป่า หรือ เทียบเท่า ปรับอากาศห้องละ 2-3 ท่าน)

**วันที่สี่ (จันทร์ 14/4/68) พังงา-ตะกั่วป่า-อุทยานธรรมชาติในหลวง-สะพานแขวนเขารูปหัวใจ-คุณสายชลคาเฟ่-  
เขื่อนรัชชประภา-ศาลเจ้าในท่มาร์เก็ต-จ.สุราษฎร์ธานี**

07.00 น. รับประทานอาหารเช้า(6)

09.00 น. เดินทางสู่ **อุทยานธรรมชาติในหลวง** จุดที่น่าสนใจเป็นรูปชุ้มประตูโบราณแบบอยุธยาที่มีชื่อว่า **ประตูพุกทาวดี**  
ซึ่งในยามที่แสงแดดสาดส่องลงมายังชุ้มประตูนั้นจะเกิดเป็นภาพอัศจรรย์ที่ชวนหลงใหลในความงาม  
ชม **สะพานแขวนเขารูปหัวใจ** อีสระเก็บภาพความประทับใจ

12.00 น. รับประทานอาหารกลางวันอีสระ ที่ **คุณสายชลคาเฟ่** ร้านกาแฟริมเขื่อนที่มี วิถีที่สวยงาม

บาย ชมวิว **สันเขื่อนรัชชประภา** ที่มีสวนดอกไม้ให้ท่านได้ถ่ายรูป จนได้เวลาเดินทางสู่ จ.สุราษฎร์ธานี

18.00 น. รับประทานอาหารค่ำอีสระ ที่ **ศาลเจ้าในท่มาร์เก็ต** แหล่งช้อปปิ้งแห่งใหม่ของจังหวัดสุราษฎร์ธานี  
ให้ท่านได้เลือกชิมอาหารต่าง ๆ มากมาย แล้วเดินทางกลับ(พักค้างคืนบนรถ)



**วันที่ห้า (อังคาร 15/4/68) กรุงเทพมหานคร**

05.30 น. เดินทางถึง กรุงเทพฯ โดยสวัสดิภาพ.....

**หมายเหตุ** รายการนี้อาจเปลี่ยนแปลง ได้ตามความเหมาะสม แต่คำนึงถึงลูกค้าเป็นหลัก  
**สิ่งที่ควรนำติดตัว** ครีมกันแดด ยาประจำตัว รองเท้าแตะ และหัวใจที่รักธรรมชาติ

**กำหนดเดินทาง (5D 2N) : 11 - 15 เมษายน 2568**

**ค่าบริการท่านละ 7,999 บาท**

**(พักเดี่ยวเพิ่มท่านละ 1,999 บาท) ไม่มีราคาเด็ก**

### **อัตราค่าบริการดังกล่าวรวม**

- รถปรับอากาศ
- เรือ Speed Boat ท่องเที่ยวหมู่เกาะสุรินทร์ — หมู่เกาะสิมิลัน
- ค่าที่พัก ตามที่ระบุ ในโปรแกรมการเดินทาง
- ค่าธรรมเนียมเข้าชมสถานที่ต่างๆ ที่ระบุ(เฉพาะคนไทย)
- มัคคุเทศก์และเจ้าหน้าที่บริการ
- อาหารตามรายการที่ระบุ และเครื่องดื่ม(อาหารจัดตามเมนูทัวร์ หากมี อิสลาม มังสะวิรัติ เจ เด็ก หรือที่รับประทานนอกเหนือจากเมนูที่ทัวร์จัดให้ ลูกค้าจ่ายเพิ่มเอง เพราะรายการอาหารคิดเป็นราคาต่อโต๊ะ)
- วงเงินประกันชีวิต 1,000,000 บาท, วงเงินประกันอุบัติเหตุ 500,000 บาท

### **อัตรานี้ไม่รวม**

- ค่าภาษีมูลค่าเพิ่ม 7% และค่าภาษีหัก ณ ที่จ่าย 3% กรณีต้องการใบเสร็จ
- ค่าใช้จ่ายส่วนตัวต่างๆ เช่นค่าโทรศัพท์,ค่าซักกรีด ฯลฯ
- ค่าทิปไกด์ ผู้ช่วยไกด์ พนักงานขับรถ ท่านละ 500 บาท/ลูกค้า 1 ท่าน

**เงื่อนไขการชำระเงิน** มัดจำท่านละ 2,500 บาท ส่วนที่เหลือชำระก่อนการเดินทาง 20 วัน

### **การยกเลิกการเดินทาง**

- แจ้งล่วงหน้า ก่อนการเดินทาง 1 เดือน คืนหมด(ยกเว้นในกรณีมีการมัดจำต่างๆ)
- ก่อนเดินทาง 20 วัน (ทำการ) ยึดมัดจำ
- แจ้งภายใน 20 วัน (ทำการ) ไม่คืนเงิน

### **เงื่อนไขและข้อกำหนดอื่นๆ**

- รายการทัวร์นี้เป็นการท่องเที่ยวแบบหมู่คณะ (Join Tour)
- ในระหว่างการท่องเที่ยวนี้ หากท่านไม่ใช้บริการใดๆ ไม่ว่าทั้งหมดหรือบางส่วน ถือว่าท่านสละสิทธิ์ ไม่สามารถเรียกร้องขอคืนค่าบริการได้
- หากท่านไม่เดินทางกลับพร้อมคณะทัวร์ ตัวเครื่องบินจากกลับซึ่งยังไม่ได้ใช้ ไม่สามารถนำมาขอคืนเงินได้



- ทางบริษัทฯ ขอสงวนสิทธิ์ในการยกเลิก หรือเปลี่ยนกำหนดการเดินทาง หากมีผู้ร่วมเดินทางในคณะทัวร์ ไม่ครบตามที่กำหนดไว้
- ค่าบริการที่ท่านชำระกับทางบริษัทฯ เป็นการชำระแบบเหมาขาด และทางบริษัทฯ ได้ชำระให้กับบริษัทฯ ตัวแทนแต่ละแห่งแบบเหมาขาดเช่นกัน ดังนั้นหากท่านมีเหตุอันใดที่ทำให้ท่านไม่ได้ท่องเที่ยวพร้อมคณะตามรายการที่ระบุไว้ ท่านจะขอคืนค่าบริการไม่ได้
- กรณีเกิดความผิดพลาดจากตัวแทน หรือ หน่วยงานที่เกี่ยวข้อง จนมีการยกเลิก ค่าเช่า เปลี่ยนแปลง การบริการจากสายการบิน บริษัทขนส่ง หรือ หน่วยงานที่ให้บริการ บริษัทฯ จะดำเนิน โดยสุดความสามารถที่จะจัดบริการทัวร์อื่นทดแทนให้ แต่จะไม่คืนเงินให้สำหรับค่าบริการนั้นๆ
- บริษัทฯ และตัวแทนของบริษัทขอสงวนสิทธิ์ที่จะเปลี่ยนแปลงรายการทัวร์ตามความเหมาะสม ให้สอดคล้องกับสถานการณ์ ข้อจำกัดด้านภูมิอากาศ และเวลา ณ วันที่เดินทางจริง ทั้งนี้ทางบริษัทฯ จะยึดถือและคำนึงถึงความปลอดภัย รวมถึงประโยชน์สูงสุดของลูกค้าส่วนมากเป็นสำคัญ
- บริษัทฯ ขอสงวนสิทธิ์ในการเปลี่ยนแปลงราคาและเงื่อนไขต่างๆ โดยไม่ต้องแจ้งให้ทราบล่วงหน้า ทั้งนี้ให้ขึ้นอยู่กับดุลยพินิจของบริษัทฯ เท่านั้น อีกทั้งข้อสรุปและข้อตัดสินใดๆ ของบริษัทฯ ให้ถือเป็นข้อยุติสิ้นสุดสมบูรณ์
- โปรแกรมทัวร์นี้จะสามารถออกเดินทางได้ต้องมีจำนวนผู้เดินทางขั้นต่ำรวมในคณะตามที่กำหนดไว้เท่านั้น หากมีจำนวนผู้เดินทางรวมแล้วน้อยกว่าที่กำหนดไว้ บริษัทฯ ขอสงวนสิทธิ์ในการยกเลิกหรือปรับเปลี่ยนการเดินทางได้
- กรณีที่ ท่าน ไม่ได้ทำการทักท้วงใดๆ แบบ ไปลายลักษณะอักษร บริษัทฯ ถือว่าท่านได้ตกลงรับทราบเงื่อนไข และข้อกำหนดทั้งหมด ของบริษัทฯ เป็นที่เรียบร้อยแล้ว โดยหากเกิดความเสียหายใดๆ ขึ้น บริษัทฯ ไม่ต้องรับผิดชอบใดๆ ทั้งสิ้น

### เงื่อนไขนอกเหนือความรับผิดชอบ

- ผู้เดินทางต้องใช้ชีวิตตามมาตรฐานส่วนตัวและรับผิดชอบต่อการตัดสินใจในการเลือกซื้อสินค้าต่าง ๆ ในระหว่างการเดินทางท่องเที่ยวด้วยตัวท่านเอง บริษัทฯ จะไม่สามารถรับผิดชอบต่อใด ๆ หากเกิดความไม่พึงพอใจในสินค้าที่ผู้เดินทางได้ซื้อระหว่างการเดินทางท่องเที่ยวนี้
- ผู้เดินทางต้องรับผิดชอบต่อการจัดเก็บ และ ดูแลทรัพย์สินส่วนตัว ของมีค่าต่าง ๆ อย่างระมัดระวัง บริษัทฯ จะไม่สามารถรับผิดชอบต่อใด ๆ หากเกิดการสูญหายของ ทรัพย์สินส่วนตัว ของมีค่าต่าง ๆ ระหว่างการเดินทางท่องเที่ยว อันมีสาเหตุมาจากผู้เดินทาง
- บริษัทฯ จะไม่รับผิดชอบต่อการสูญหายของทรัพย์สิน และ สัมภาระระหว่างการเดินทางอันมีสาเหตุมาจากสนามบิน สายการบิน บริษัทขนส่ง โรงแรม หรือ การโจรกรรม แต่จะทำหน้าที่เป็นตัวแทนในการเรียกร้องค่าชดเชยให้กับผู้เดินทาง
- บริษัทฯ ขอสงวนสิทธิ์ที่จะไม่รับผิดชอบต่อค่าเสียหายในเหตุการณ์ที่เกิดจากการยกเลิกหรือความล่าช้าของ อาทิเช่น ภัยธรรมชาติ การนัดหยุดงาน การจลาจล การปฏิวัติ รัฐบาลทหาร ที่อยู่นอกเหนือการควบคุมของทางบริษัทฯ หรือ ค่าใช้จ่ายเพิ่มเติมที่เกิดขึ้นทางตรง หรือทางอ้อม เช่น การเจ็บป่วย การถูกทำร้าย การสูญหาย ความล่าช้า หรือ จากอุบัติเหตุต่างๆ

- บริษัทฯ ขอสงวนสิทธิ์ที่จะไม่รับผิดชอบใด ๆ ต่อการไม่เป็นไปตามความคาดหวัง และความไม่พึงพอใจของผู้เดินทาง ที่เกี่ยวข้องกับ สภาพธรรมชาติ ภูมิอากาศ ฤดูกาล ทักษะคุณภาพ วัฒนธรรม วิถีและพฤติกรรมของประชาชนในประเทศที่เดินทางไป

#### หมายเหตุเพิ่มเติม

- 1.เนื่องจากการวางแผนห้องพักของแต่ละโรงแรมแตกต่างกัน จึงอาจทำให้ห้องพักแบบห้องเดี่ยว (Single) และห้องคู่ (Twin/Double) และห้องพักแบบ 3 ท่าน/3 เตียง (Triple Room) ห้องพักอาจจะไม่ติดกัน
- 2.ในการเดินทาง ทั้งนี้ทางบริษัทฯ ไม่สามารถรับผิดชอบต่ออุบัติเหตุหรือความเสียหายที่เกิดจากโรงแรมที่พัก ยานพาหนะ, อันเนื่องมาจากอุบัติเหตุรวมถึงภัยธรรมชาติ, โจรกรรม, วินาศกรรม อัคคีภัย, การปล้นชิง, การจลาจล สงครามการเมือง, การผันผวนของอัตราแลกเปลี่ยนเงินตราต่างประเทศ, การนัดหยุดงาน, ความล่าช้าของเที่ยวบิน, สายการบินเรือ, รถไฟ, พาหนะท้องถิ่น, ซึ่งอยู่เหนือการควบคุมของบริษัทฯ หมายรวมถึงในระหว่างการเดินทางท่องเที่ยว แต่ทางบริษัทฯ มีความคุ้มครอง และประกันอุบัติเหตุ ตามเงื่อนไขที่บริษัทฯ ที่รับประกัน รายละเอียดด้านการเดินทาง อาจมีการเปลี่ยนแปลงได้ตามความจำเป็น หรือเพื่อความเหมาะสมทั้งปวง โดยมีต้องแจ้งให้ทราบล่วงหน้า ทั้งนี้การขอสงวนสิทธิ์ดังกล่าว บริษัทฯ จะยึดถือและคำนึงถึงผลประโยชน์ตลอดจนความปลอดภัยของท่านผู้มิเกียรติ ซึ่งร่วมเดินทางเป็นสำคัญ