



TAT No. 11/06399

บริษัท แองเจิล สตาร์ ทราเวล จำกัด
ANGELSTARTRAVEL CO.,LTD

เลขที่ 18 ซ.27(บุญศิริ2) ตำบล ปากน้ำ

อำเภอ เมืองสมุทรปราการ จังหวัด สมุทรปราการ 10270

Hotline : 086-316-7436,086-362-1960,090-946-4072



โทร 02-7560334-5

Email : info@angelstartravel.com

Website : www.angelstartravel.com



angelstartravels



@angelstartravel

รหัสทัวร์ ATW249-04

GO TAIWAN

GO TAIWAN

【เหมาลำ】

TAIWAN

สงกรานต์ ไตง เกาสง ไตหนาน

ไถ่หนาน

12-16 เม.ย.68
13-17 เม.ย.68

- เช็คอินแลนด์มาร์คสุดชิค PIER 2 ARTS CENTER
- ไหว้พระขอพร ณ วัดไฟวกวงซาน
- ซ้อป ซิม ซิล รู่ยเฟิงไนท์มาร์เก็ต, ลั่วหอไนท์มาร์เก็ต, ถนนโบราณอันผิง

ราคา **17,900**

5 วัน 4 คืน

FORMOSA BOULEVARD
DOME OF LIGHT

บ้านต้นไม้พันปี

วัดไฟวกวงซาน

Lion air

ไต้หวัน [เหมาลำ] สงกรานต์ ไตง เกาสง ไถหนาน 5 วัน 4 คืน

โดยสายการบิน Thai Lion Air (SL)



โปรแกรมการเดินทาง		เข้า	เที่ยง	ค่ำ	โรงแรมที่พัก
1	02.30 น. กรุงเทพฯ (สนามบินดอนเมือง) (SL7334 : 05.30 – 10.00) ไต้หวัน (สนามบินไถตง) – เกาสง – เจดีย์มังกร เจดีย์เสื่อ (ทะเลสาบดอกบัว) (แวะถ่ายรูปด้านนอก) - รุ่ยเฟิงไนท์มาร์เก็ต	✈	🕒	อิสระ	CITY SUITE KAOHSIUNG ZHEN AI HOTEL หรือ MIDTOWN RICHARDSON Bo’Ai หรือ ระดับเทียบเท่า
2	ร้านอร่อยเพื่อสุขภาพ - ไถหนาน – บ้านต้นไม้อันผิง - บ่อมปรการโบราณอันผิง - ถนนโบราณอันผิง - เกาสง - FORMOSA BOULEVARD DOME OF LIGHT - ลีวเหอไนท์มาร์เก็ต	🕒	🕒	อิสระ	CITY SUITE KAOHSIUNG ZHEN AI HOTEL หรือ MIDTOWN RICHARDSON Bo’Ai หรือ ระดับเทียบเท่า
3	PIER 2 ARTS CENTER – ร้านพายสับประรด – วัดไผ่ ววงซาน – ร้านศูนย์ผลิตเวชสำอางค์ JMB - ไถตง	🕒	🕒	🕒	GRAND HOTEL LILI TAITUNG หรือ ระดับเทียบเท่า
4	ฟาร์มชนพื้นเมืองบูหนง - ฟาร์มเลี้ยงสัตว์ซูลู่ - Brown Boulevard (รวมปั่นจักรยาน 4 ท่า น ต่อ 1 คืน)	🕒	🕒	🕒	GRAND HOTEL LILI TAITUNG หรือ ระดับเทียบเท่า
5	HAIBIN PARK - อุทยานธรณีฟูกัง หรือ เย่หลิวน้อย Little Yehliu - สะพานซานเซียนไท่ - Railway Art Village - (SL7337 : 20.50 – 23.30) กรุงเทพฯ (สนามบินดอนเมือง)	🕒	🕒	✈	

****การจัดที่นั่งบนเครื่องบิน จะเป็นไปตามที่สายการบินเป็นผู้กำหนด ซึ่งทางบริษัทฯ ไม่สามารถเข้าไปจัดการ

ได้แต่อย่างใด****

ห้องพักรวมในไต้หวันอาจแตกต่างกัน จึงทำให้ห้องพักแบบห้องเดี่ยว (Single) , ห้องพักร่วม (Twin / Double) และห้องพักแบบ 3 ท่าน (Triple) อาจจะไม่ได้อยู่ในชั้นเดียวกัน หรือ อยู่ติดกัน

DMK



TTT

TTT



DMK

เที่ยวบินที่

เวลาออก

เวลาถึง

เที่ยวบินที่

เวลาออก

เวลาถึง

SL7334

05.30

10.00

SL7337

20.50

23.30

ไต้หวัน [เหมาลำ] สงกรานต์ ไถตง เกาสง ไถหนาน 5 วัน 4 คืน

โดยสายการบิน Thai Lion Air (SL)

วันเดินทาง	ผู้ใหญ่ 2-3 ท่าน พัก 1 ห้อง ราคาท่านละ	ผู้ใหญ่ 1 ท่าน พักเดี่ยว 1 ห้อง (Single room) จ่ายเพิ่มท่านละ
12 – 16 เมษายน 68 วันสงกรานต์	17,900.-	7,500.-
13 – 17 เมษายน 68 วันสงกรานต์	17,900.-	7,500.-

ราคาเด็กทารก [อายุไม่ถึง 2 ปีบริบูรณ์ ณ วันเดินทางกลับ] ท่านละ 8,000 บาท

ราคานี้รวมรายการทัวร์ ตัวเครื่องบิน ไม่มีราคาเด็ก เนื่องจากเป็นราคาพิเศษ**** อัตราค่าบริการนี้เฉพาะพาสปอร์ตไทยเท่านั้น ในกรณีพาสปอร์ตต่างชาติ ต้องจ่ายเพิ่ม ท่านละ 2,000 บาท ****

เนื่องจากรายการทัวร์มีการโปรโมทสินค้าท้องถิ่น หากท่านไม่ต้องการเข้าร้านช้อปปิ้งขออนุญาตเก็บค่าใช้จ่ายเพิ่ม

ท่านละ 2,000 NTD หรือ 2,400 บาทต่อท่าน

***** อัตรานี้ไม่รวมค่าทิปคนขับรถ มัคคุเทศก์ท้องถิ่น ท่านละ 2,000 บาท/ท่าน *****

หัวหน้าทัวร์ที่ดูแลคณะจากเมืองไทยตามแต่ท่านจะเห็นสมควร

โปรแกรมอาจจะมีการปรับเปลี่ยนตามความเหมาะสมของสภาพอากาศและฤดูกาล

วันแรก กรุงเทพฯ (สนามบินดอนเมือง) - ไต้หวัน (สนามบินไทตง) - เกาสง - เจดีย์มังกร
เจดีย์เสื่อ (ทะเลสาบดอกบัว) (แวะถ่ายรูปด้านนอก) - รู่ยเฟิงไนท์มาร์เก็ต

02.00 น.

คณะพร้อมกัน ณ **สนามบินดอนเมือง DONMUEANG INTERNATIONAL AIRPORT** ณ อาคาร
ผู้โดยสารระหว่างประเทศ เคาน์เตอร์สายการบิน **THAI LION AIR (SL)** โดยมีเจ้าหน้าที่อำนวยความสะดวก
สะตวกแก่ทุกท่าน

[สำคัญมาก!! ไม่อนุญาตให้นำอาหารสด จำพวก ผัก ผลไม้ เนื้อสัตว์ หรือเนื้อสัตว์แปรรูปเข้าเมืองไต้หวันหากฝ่าฝืนมีโทษจับ
ปรับได้]

หมายเหตุ

เนื่องจากตัวเครื่องบินของคณะเป็นตั๋วกรุ๊ประบบ Random ไม่สามารถล็อกที่นั่งได้ ที่นั่งอาจจะไม่ได้นั่งติดกันและไม่สามารถเลือกช่วงที่นั่งบนเครื่องบินได้ใน
คณะ ซึ่งเป็นไปตามเงื่อนไขสายการบิน

05.30 น. ออกเดินทางสู่ ไต้หวัน **Taiwan** โดยสายการบิน **THAI LION AIR** เที่ยวบินที่ **SL7334 (มีขนมขบ
เคี้ยว+น้ำดื่ม** **น้ำหนักกระเป๋าโหลดใต้เครื่องไม่เกิน 15 กก./ท่าน** **ถือขึ้นเครื่องไม่เกิน 7
กก.)**

10.00 น. เดินทางถึง **สนามบินไทตง ไต้หวัน Taitung Airport** หลังนำท่านผ่านพิธีการตรวจคนเข้าเมืองเรียบร้อยแล้ว

*****เวลาที่ไต้หวันเร็วกว่าเมืองไทย 1 ชั่วโมง กรุณาปรับเวลาของท่านเป็นเวลาท้องถิ่นเพื่อความ
สะดวกในการนัดหมาย*****

นำท่านเดินทางสู่ **เมืองเกาสง Kaohsiung** (ใช้เวลาในการเดินทางประมาณ 3.30 - 4 ชั่วโมง) เกาสง เป็นเมืองสำคัญทางตอนใต้ของไต้หวัน ได้รับการขนานนามว่าเป็นศูนย์กลางทางอุตสาหกรรมที่ใหญ่ที่สุดของไต้หวันเกาสงมีทะเลที่สวยงามเป็นอย่างมาก อากาศเย็นสบายตลอดทั้งปี จนได้ชื่อว่าเป็น “เมืองหลวงทางทะเลของไต้หวัน” ซึ่งสามารถดึงดูดนักท่องเที่ยวจากทั่วโลก

กลางวัน รับประทานอาหารกลางวัน ณ ภัตตาคาร (มื้อที่ 1)



จากนั้นนำท่านเดินทางสู่ **เจดีย์มังกร เจดีย์เสือ Dragon and Tiger Pagodas (แวะถ่ายรูปด้านนอก)** ซึ่งเป็นเจดีย์คู่ เป็นหนึ่งในแลนด์มาร์กสำคัญของเมืองเกาสง ตั้งอยู่ด้านหน้าวัดฉือจี้ ที่มีลักษณะเป็นเจดีย์สูง 7 ชั้นคู่กัน โดยจะมีรูปปั้นมังกรและเสือนขนาดใหญ่เป็นทางเข้าเจดีย์ ตั้งอยู่โดดเด่น อยู่กลางริมสระบัวหรือสระเหลียนฉือถัน โดยสร้างขึ้นเพื่ออุทิศให้กับเทพเซ่งต้าตี้ที่เป็นเทพแห่งการรักษา เชื่อกันว่าถ้าเดินเข้าทางปากมังกรแล้วออกทางปากเสือจะเป็นการขจัดปัดเป่าเอาสิ่งไม่ดีออกจากตัว ภายในเจดีย์จะมีบันไดวน 2 อัน สำหรับขึ้นและลง เมื่อเดินขึ้นไปจนถึงชั้นบนสุดจะเป็นจุดชมวิวยุคโบราณรอบ ๆ สระบัวที่สวยงามมาก นอกจากนี้ก็จะมีรูปปั้นและภาพวาดเรื่องราวต่าง ๆ ตามความเชื่อของลัทธิเต๋า เช่น นรก สวรรค์

นำท่านเดินทางสู่ **ลุยเฟิงไนท์มาร์เก็ต Ruifeng Night Market** ซึ่งเป็นตลาดนัดกลางคืนที่มีขนาดใหญ่ที่สุดของเมืองเกาสง และได้รับความนิยมเป็นอย่างมาก เนื่องจากมีร้านค้าแผงลอยและรถเข็น ตั้งเรียงรายกันมากถึง 1,000 ร้าน ทำให้คนเกาสงและนักท่องเที่ยวที่แวะมาที่นี่ สามารถเลือกสินค้าได้หลากหลาย ไม่ว่าจะเป็น อาหาร เครื่องดื่ม ของทานเล่น สินค้าแฟชั่น หรือสินค้าเพื่อความบันเทิง เป็นต้น

เย็น **อิสระรับประทานอาหารเย็นตามอัธยาศัย**

ที่พัก **CITY SUITE KAOHSIUNG ZHEN AI HOTEL หรือ MIDTOWN RICHARDSON Bo'AI หรือ**
เทียบเท่าระดับมาตรฐานได้วัน

(โรงแรมที่ระบุในรายการทัวร์เป็นโรงแรมข้างต้นสำหรับนำเสนอ ซึ่งอาจมีการเปลี่ยนแปลงโรงแรมที่เข้าพักได้ ในระดับที่เทียบเท่ากันตามมาตรฐาน)

วันที่สอง **ร้านสร้อยเพื่อสุขภาพ - ไถหนาน - บ้านต้นไม้อันผิง - บ่อมปราการโบราณอันผิง - ถนนโบราณอันผิง - เกาสง - FORMOSA BOULEVARD DOME OF LIGHT -**
ลิวเหอไนท์มาร์เก็ต

เช้า **รับประทานอาหารเช้า ณ ห้องอาหารของโรงแรม (มื้อที่ 2)**

นำท่านช้อปปิ้งที่ **ร้านสร้อยสุขภาพ Germanium Shop** ที่ขึ้นชื่อเรื่องสร้อยข้อมือ ที่ประกอบไปด้วยแม่เหล็กแร่ธาตุเจอมาเนียม ที่มีคุณสมบัติ ทำให้เลือดลมเดินดีขึ้น เพิ่มความกระปรี้กระเปร่า

และคลายความเครียด รวมถึงปะการังแดง ปะการังน้ำลึกที่เป็นอัญมณีล้ำค่าที่หายากซึ่งมีอยู่ไม่กี่ที่ในโลก

จากนั้นนำท่านเดินทางสู่ **เมืองไถหนาน Tainan** (ใช้เวลาในการเดินทางประมาณ 1 ชั่วโมง) ซึ่งเป็นอดีตเมืองหลวงและจังหวัดที่เก่าแก่ที่สุดของไต้หวัน ตั้งอยู่บริเวณชายฝั่งด้านตะวันตกเฉียงใต้ของเกาะไต้หวัน ที่นี่เคยเป็นอาณานิคมของชาวดัตช์ เคยถูกปกครองโดยญี่ปุ่นและเคยเป็นเมืองหลวงยาวนานถึง 225 ปี (ค.ศ. 1662-1887) ด้วยอดีตที่เคยเจริญรุ่งเรือง ทำให้เมืองนี้มีประวัติศาสตร์ยาวนานที่สุด และเป็นอีกหนึ่งเมืองที่มีรากฐานทางวัฒนธรรมอันล้ำค่าของไต้หวัน



นำท่านเดินทางสู่ **บ้านต้นไม้อันผิง Anping Tree House** ในปี 1845 หลังจากที่จีนพ่ายแพ้ในสงครามฝิ่นครั้งที่สอง รัฐบาลได้เปิดท่าเรือ Anping ให้ชาวต่างชาติเข้ามาค้าขาย และพ่อค้าชาวสก๊อตชื่อเจมส์ ไลท์ ก็เป็นคนแรกๆ ที่ตั้งโกดังสินค้าในอันผิง ซึ่ง Tait & Co. Merchant House เป็นโกดังสินค้าที่ใหญ่ที่สุดในยุคนั้น โดยส่วนใหญ่แล้วจะทำการส่งออกน้ำตาลทรายและการบูรจากไต้หวัน ก่อนที่สินค้าเหล่านี้จะถูกบรรทุกลงเรือ สินค้าจะถูกเก็บไว้ในโกดังสินค้า และในช่วงยุคอาณานิคมของญี่ปุ่น การค้าการบูรและฝิ่นได้กลายเป็นธุรกิจของรัฐบาล ซึ่งทำให้พ่อค้าต่างชาติเหล่านี้ไม่มีทางเลือกอื่นนอกจากต้องออกจากไต้หวัน ซึ่ง Tait & Co. Merchant House ก็ไม่มีข้อยกเว้น ในปี 1911 อาคาร Tait & Co. Merchant House ได้ถูกเปลี่ยนเป็นสำนักงานและโกดังสินค้าของบริษัท Japan Salt หลังจากสงครามโลกครั้งที่ 2 อาคารนี้ได้กลายเป็นสำนักงานของ Tainan Salt Works ในปี 2004 รัฐบาลท้องถิ่นได้เชิญนักออกแบบให้ปรับปรุงโกดังเก่าให้มีความ

ทันสมัยสำหรับนักท่องเที่ยว ซึ่งปัจจุบันได้กลายเป็นสถานที่สำคัญที่ได้รับความนิยมในเมืองเก่าไถหนาน เป็นอีกจุดเช็คอินอีกแห่งหนึ่งที่ไม่ควรพลาด



จากนั้นนำท่านเดินทางสู่ **ป้อมปราการโบราณอันผิง Anping Old Fort** ซึ่งมีอายุเก่าแก่กว่า 300 ปี สร้างโดยชาวฮอลแลนด์ในปี 1624 นับเป็นสถานที่ทรงคุณค่าทางประวัติศาสตร์ที่สุดแห่งหนึ่งของเมืองไถหนาน ในอดีตที่นี่เป็นป้อมปราการขนาดใหญ่ ใช้สำหรับป้องกันภัยคุกคามจากศัตรู และยังเป็นศูนย์กลางการค้าอันสำคัญของเมืองด้วย ปัจจุบันเป็นแหล่งท่องเที่ยวทางประวัติศาสตร์ที่เปิดให้นักท่องเที่ยวเข้าชม อีกทั้งยังมีหอคอยชมวิวเมืองไถหนานจากมุมสูง 360 องศาด้วย

นำท่านเดินทางสู่ **ถนนโบราณอันผิง Anping Old Street** ถนนสายนี้เรียงรายไปด้วยบ้านดินเผาแบบดั้งเดิม บ้านอิฐเตี้ยๆ และคฤหาสน์สไตล์ตะวันตก ไถหนานเป็นเมืองแห่งอาหารชั้นเลิศๆ และทุกอย่างมาในขนาดที่เล็กมากและมีราคาไม่แพง และคุณจะได้พบอาหารเหล่านี้มากมายบนถนนโบราณอันผิง เช่น เกี้ยวทอด, ปอเปี๊ยะกึ่ง, ซุปปลาอินทรีย์ พุดดิ้งเต้าหู้สีดำและขนมโลงศพ ที่มีให้ทานแค่ที่ไถหนานเท่านั้น

กลางวัน

รับประทานอาหารกลางวัน ณ ภัตตาคาร (มื้อที่ 3)

นำท่านเดินทางสู่ **เมืองเกาสง Kaohsiung** (ใช้เวลาในการเดินทางประมาณ 1 ชั่วโมง) เกาสงเป็นเมืองสำคัญทางตอนใต้ของไต้หวัน ได้รับการขนานนามว่าเป็นศูนย์กลางทางอุตสาหกรรมที่ใหญ่ที่สุดของไต้หวัน เกาสงมีทะเลที่สวยงามเป็นอย่างมาก อากาศเย็นสบายตลอดทั้งปี จนได้ชื่อว่าเป็น “เมืองหลวงทางทะเลของไต้หวัน” ซึ่งสามารถดึงดูดนักท่องเที่ยวจากทั่วโลก



จากนั้นนำท่านเดินทางสู่ **FORMOSA BOULEVARD DOME OF LIGHT** หรือเรียกอีกชื่อหนึ่งว่า โดมแห่งแสง ซึ่งตั้งอยู่ภายในสถานีรถไฟฟ้าใต้ดิน Formosa Boulevard (MRT) เป็นโดมกระจกสีกลางแจ้ง จัดแสดงงานศิลปะที่ใหญ่ที่สุดในโลก มีเส้นผ่านศูนย์กลาง 30 เมตร ครอบคลุมพื้นที่ 660 ตารางเมตร และใช้เวลาสร้างนานถึง 4 ปีเต็ม ประติมากรรมนี้ ไม่เพียงแต่เพิ่มความสวยงามให้กับสถานีรถไฟฟ้าใต้ดินเท่านั้น แต่ยังเพิ่มมิติใหม่ให้กับชีวิตศิลปะของเมืองเกาสงด้วย นอกจากนี้ยังถ่ายทอดเรื่องราวของชีวิตมนุษย์ ผ่านแนวคิด ดิน น้ำ ลม ไฟ เรียงกันตามลำดับช่วงชีวิต พร้อมข้อความที่กล่าวถึง ความรักและความอดทน ด้วย

ความพิเศษและความตื่นตาตื่นใจของโดมแห่งนี้ ทำให้ที่นี่ เป็นจุดถ่ายรูปและเช็คอินยอดนิยมของนักท่องเที่ยวทั่วโลก

นำท่านเดินทางสู่ **ลิวเหอไนท์มาร์เก็ต Liuhe Night Market** ไนท์มาร์เก็ตแห่งนี้มีมาตั้งแต่ปี 1950 ในตอนกลางวันที่นี่เป็นถนนปกติ แต่ในเวลากลางคืน จะเปลี่ยนโฉมเป็นย่านตลาดนัดเจริญรุ่งเรืองที่มีร้านค้ากว่า 140 ร้าน ให้ผู้คนได้เข้ามาจับจ่ายใช้สอย ตลาดแห่งนี้มีขายทุกอย่าง ตั้งแต่ของทานเล่น อาหาร เครื่องดื่ม เสื้อผ้า ของสะสม เกม ไปจนถึงความบันเทิงนานาชนิด แต่จะเน้นไปที่ของว่างและอาหารทะเล ท้องถิ่นเป็นส่วนใหญ่ ราคาอาหารที่นี่จับต้องได้ โดยเฉพาะอย่างยิ่ง สเต็กเนื้อนุ่มที่กำลังฮิตในช่วงนี้ แต่เมนูแนะนำที่ทุกคนควรไปลองชิมจากนัดกลางคืนลิวเหอ คือ นมรสมะละกอ และกั๋งอบเกลือ

เย็น **อิสระรับประทานอาหารเย็นตามอัธยาศัย**

ที่พัก **CITY SUITE KAOHSIUNG ZHEN AI HOTEL หรือ MIDTOWN RICHARDSON Bo'AI หรือ**
เทียบเท่าระดับมาตรฐานได้ทุกวัน

(โรงแรมที่ระบุในรายการทัวร์เป็นโรงแรมข้างต้นสำหรับนำเสนอ ซึ่งอาจมีการเปลี่ยนแปลงโรงแรมที่เข้าพักได้ ในระดับที่เทียบเท่ากันตามมาตรฐาน)

วันที่สาม

PIER 2 ARTS CENTER – ร้านพายสับประรด – วัดไผ่กวางซาน –

ร้านศูนย์ผลิตเวชสำอางค์ JMB - ไถตง

เช้า **รับประทานอาหารเช้า ณ ห้องอาหารของโรงแรม (มื้อที่ 4)**

นำท่านเดินทางสู่ **PIER 2 ARTS CENTER** ศูนย์ศิลปะแห่งนี้ถูกสร้างขึ้นในปี 1973 เดิมทีที่นี่เคยเป็นโกดังสำคัญของท่าเรือเกาสง ใช้เป็นสถานที่จัดเก็บสินค้าและส่งสินค้าไปยังท่าเรือต่าง ๆ แต่เมื่อเกิดการเปลี่ยนแปลงของอุตสาหกรรม จึงทำให้โกดังถูกปล่อยทิ้งร้างไว้ จนเมื่อปี 2000 รัฐบาลเมืองเกาสงได้ค้นหาสถานที่สำหรับจุดพลุดอกไม้ไฟวันชาติทำให้โกดังเก่าเหล่านี้ถูกค้นพบขึ้นอีกครั้ง ก่อนที่จะถูกปรับปรุงจน

กลายเป็นศูนย์ศิลปะที่สำคัญในกาหลง และเป็นอีกหนึ่งสถานที่ที่มีจุดถ่ายรูปเช็คอิน ชิคๆเยอะมาก ให้ท่าน

ได้อิสระถ่ายรูปตามอัธยาศัย



จากนั้นนำท่านเลือกซื้อของฝากที่ **ร้านพายสับปะรด Vigor Pineapple** ที่ถือว่าเป็นขนม
สัญลักษณ์ของได้หวันเปรียบเสมือนขนมประจำชาติเลยก็ว่าได้ ที่นี่จะมีขนมหลากหลายให้ท่านได้
เลือกซื้อมากมาย เช่น ขนมพายสับปะรด, ป๊อปคอร์น, นูกัส, เห็ดทอด เป็นต้น อิสระให้ท่านได้
เลือกซื้อเพื่อเป็นของฝากแก่คนทางบ้านหรือเพื่อน ๆ



กลางวัน รับประทานอาหารกลางวัน ณ ภัตตาคาร (มื้อที่ 5)



นำท่านเดินทางสู่ **วัดโฝว Guang Shan** เป็นสถานที่ท่องเที่ยวเชิงศาสนาและวัฒนธรรมยอดนิยมของไต้หวัน มีพื้นที่ครอบคลุมกว่า 100 เฮกเตอร์ สร้างเสร็จในปี 2011 ภายในมีองค์พระพุทธรูปทองสัมฤทธิ์โฝวทองประดิษฐานอยู่ ซึ่งถือได้ว่าเป็นพระพุทธรูปนั่งที่สูงที่สุดในโลก และด้านหน้าองค์พระมีอาคารโถงใหญ่สูง 108 เมตร ตั้งอยู่ สร้างขึ้นเพื่ออุทิศให้กับพระธาตุศักดิ์สิทธิ์ของพระพุทธเจ้าศากยมุนี นอกจากนี้ยังมีพิพิธภัณฑ์ รวมถึงหอประชุมสำหรับจัดแสดงและจัดสัมมนาในระดับนานาชาติ ผู้เข้าชมได้ถึง 2,000 คนอีกด้วย

จากนั้นนำท่านเดินทางสู่ **ร้านศูนย์ผลิตเวชสำอางค์ JMB** ซึ่งเป็นโรงงานเพาะพันธุ์เห็ดหนิวจิงจือแห่งเดียวในโลก ให้ท่านได้เลือกซื้อ เลือกชม เพื่อนำไปฝากคนทางบ้าน

นำท่านเดินทางกลับสู่ **เมืองไทตุง Taitung (ใช้เวลาในการเดินทางประมาณ 3.30 - 4 ชั่วโมง)** ซึ่งตั้งอยู่แถบแม่น้ำเปียนหนาน มีภูมิประเทศอันสวยงามและหลากหลาย มีระบบนิเวศอุดมสมบูรณ์ รวมถึงมีสินค้าเป็นของขึ้นชื่อของไต้หวัน เช่น ข้าวคุณภาพดี ดอกเดย์ลิลลี่ ดอกชบา น้อยหน่า ปลากระพง ปลาโอ และอาหารทะเลคุณภาพสูงอีกมากมาย นอกจากนี้จะมีความหลากหลายทางเชื้อชาติและวัฒนธรรมอันเป็นเอกลักษณ์แล้ว ไทตุงยังถือว่าเป็นสวรรค์ของนักปั่น เพราะมีเส้นทางจักรยานกวนชานที่เก่าแก่ที่สุดของไต้หวัน เส้นทางจักรยานผ่านหมู่บ้านหลงเถียน รวมถึงเส้นทางปั่นริมชายทะเลซึ่งเป็นจุดชมวิวยอดเยี่ยมอีกแห่งอันดับสถานที่ท่องเที่ยวยอดนิยมของไต้หวัน ด้วยความงดงามทางธรรมชาติ ทำให้ไทตุงได้รับฉายาว่า “สวนแห่งไต้หวัน”

ค่ำ รับประทานอาหารค่ำ ณ ภัตตาคาร **(มื้อที่ 6)**

ที่พัก **GRAND HOTEL LILI TAITUNG** หรือเทียบเท่าระดับมาตรฐานไต้หวัน

(โรงแรมที่ระบุในรายการทัวร์เป็นโรงแรมข้างต้นสำหรับนำเสนอ ซึ่งอาจมีการเปลี่ยนแปลงโรงแรมที่เข้าพักได้ ในระดับที่เทียบเท่ากันตามมาตรฐาน)

วันที่สี่ **ฟาร์มชนพื้นเมืองบูหนง - ฟาร์มเลี้ยงสัตว์ซูลู - Brown Boulevard (รวมปั่นจักรยาน 4 ท่าน ต่อ 1 คัน)**

เช้า รับประทานอาหารเช้า ณ ห้องอาหารของโรงแรม **(มื้อที่ 7)**

นำท่านเดินทางสู่ **ฟาร์มชนพื้นเมืองบู้หนง Bunun Tribal Leisure Farm** (ใช้เวลาในการเดินทาง **ประมาณ 45 นาที - 1 ชั่วโมง**) ชาวพื้นเมืองบู้หนง อาศัยอยู่ในเขตเขื่อนฝาง เมืองไถตง ซึ่งในสมัยก่อน ชาวบู้หนงได้รับความช่วยเหลือจากบาทหลวง ป้ายกวงเจิง เพื่อช่วยพัฒนาความเป็นอยู่ให้ดีขึ้น อีกทั้งยังเปลี่ยนหมู่บ้านให้กลายเป็นแหล่งท่องเที่ยวทางวัฒนธรรม เพื่อให้ชาวบู้หนงสามารถสร้างรายได้จากนักท่องเที่ยวที่เข้ามาเยือนหมู่บ้านแห่งนี้ ภายในระยะเวลา 10 ปีที่แห่งนี้ มีความเจริญในด้านของเศรษฐกิจและการศึกษา ทำให้มีสิ่งอำนวยความสะดวกครบครัน และมีชีวิตความเป็นอยู่ที่ดีมากขึ้น อันเนื่องมาจากการช่วยเหลือของ บาทหลวงป้าย ที่ส่งเสริมด้านการศึกษา การพัฒนาอุตสาหกรรม สวัสดิการสังคม และวัฒนธรรมศิลปะให้กับ ชาวพื้นเมือง ทำให้ชาวบู้หนงสามารถสร้างชุมชนขึ้นมาใหม่ และช่วยกันวัฒนธรรมชนพื้นเมืองบู้หนง ให้คง อยู่สืบไป **(รวมชมโชว์การแสดงของชนเผ่าบู้หนง)**



กลางวัน รับประทานอาหารกลางวัน ณ ภัตตาคาร **(มื้อที่ 8)**



จากนั้นนำท่านเดินทางสู่ **ฟาร์มเลี้ยงสัตว์ชูลู Chulu Ranch** ซึ่งอยู่บนความสูงระดับ 200 ถึง 390 เมตรเหนือระดับน้ำทะเล และได้รับปริมาณน้ำฝนประมาณ 1,900 มม. ต่อปี ฟาร์มแห่งนี้มีขนาด 70 เฮกตาร์ มีพื้นที่เลี้ยงสัตว์และทุ่งหญ้าเลี้ยงสัตว์ 45 เฮกตาร์ ทำให้เป็นทุ่งหญ้าเลี้ยงสัตว์บนเนินเขาที่ใหญ่ที่สุดในไต้หวัน มีวัวนมโฮลสไตน์ที่อาศัยอยู่ที่นี้จำนวน 350 ตัวผลิตนมได้ประมาณ 500 เมตริกตันต่อปี นอกจากนี้ ฟาร์มยังซื้อนมจากสหกรณ์ที่มีโคนม 7 แห่งซึ่งมีโคนมโฮลสไตน์ 1,100 ตัวและผลิตนมได้ประมาณ 3,000 เมตริกตันต่อปี นมจะถูกแปรรูปที่ฟาร์มเป็นนมสดประมาณ 3.5 ล้านกิโลกรัม นอกเหนือจากการดำเนินการเกี่ยวกับโคนมแล้ว ฟาร์ม Chulu ยังมีภูมิทัศน์ที่สวยงามให้นักท่องเที่ยวได้พักผ่อนหย่อนใจ และสามารถเลือกซื้อผลิตภัณฑ์นมที่ผลิตในท้องถิ่นหลากหลายชนิดได้ที่ร้านค้าของฟาร์ม เพื่อนำไปเป็นของฝากแก่คนทางบ้าน



นำท่านเดินทางสู่ **บราวน์บูลเลอวาร์ด Brown Boulevard** (ใช้เวลาในการเดินทางประมาณ 1 ชั่วโมง) บราวน์บูลเลอวาร์ด เป็นถนนตั้งอยู่กลางทุ่งนาเขียวขจี ซึ่งได้รับการตั้งชื่อจากโฆษณาของ Brown coffee ถือเป็นแหล่งท่องเที่ยวที่ผู้คนนิยมมาปั่นจักรยานท่ามกลางบรรยากาศเย็นสบาย หรือเดินเล่นเพื่อชมวิวของภูเขาและทุ่งนาเขียวขจีแห่งนี้ โดยในช่วงฤดูใบไม้ร่วง จะเป็นช่วงฤดูเก็บเกี่ยวข้าว ทำให้ทุ่งนาสีเขียวเปลี่ยนเป็นทุ่งนาสีน้ำตาล เป็นทิวทัศน์ที่สวยงามเป็นอย่างมาก (รวมปั่นจักรยาน 4 ท่าน ต่อ 1 คัน)

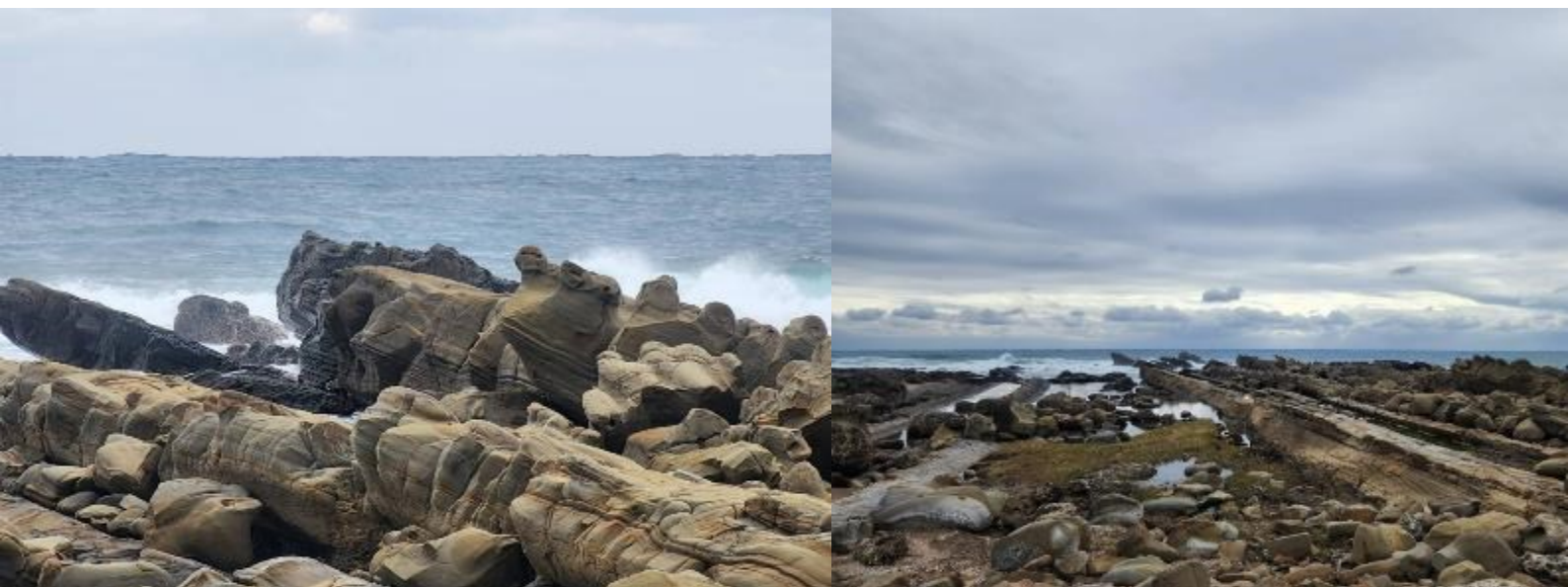
ค่ำ รับประทานอาหารค่ำ ณ ภัตตาคาร (มื้อที่ 9)

ที่พัก **GRAND HOTEL LILI TAITUNG** หรือเทียบเท่าระดับมาตรฐานได้หัววัน (โรงแรมที่ระบุในรายการทัวร์เป็นโรงแรมข้างต้นสำหรับนำเสนอ ซึ่งอาจมีการเปลี่ยนแปลงโรงแรมที่เข้าพักได้ในระดับที่เทียบเท่ากันตามมาตรฐาน)

วันที่ห้า **HAIBIN PARK - อุทยานธรณีฟู่กิง หรือ เย่หลิวหย่อย Little Yehliu - สะพานชานเชียนไถ - Railway Art Village - กรุงเทพฯ (สนามบินดอนเมือง)**

เช้า รับประทานอาหารเช้า ณ ห้องอาหารของโรงแรม (มื้อที่ 10)

นำท่านเดินทางสู่ **สวนสาธารณะ Haibin Park** ซึ่งตั้งอยู่ริมทะเลชายฝั่งแปซิฟิก ทอดยาวไปตามชายฝั่งตะวันออกติดกับใจกลางเมืองไถตง มีชายหาดที่ไกลที่สุด รวมถึงเส้นทางจักรยาน พื้นที่หญ้า พื้นที่ชุ่มน้ำ และงานศิลปะ เป็นสถานที่ที่เหมาะสมแก่การพักผ่อนและเพลิดเพลินไปกับทัศนียภาพของมหาสมุทรแปซิฟิก



จากนั้นนำท่านเดินทางสู่ **อุทยานธรณีฟูกัง หรือ เย่หลิวห้อย Little Yehliu** ซึ่งเป็นจุดชมวิว
ธรรมชาติ ตั้งอยู่ทางตอนใต้สุดของชายฝั่งตะวันออก อุทยานธรณีแห่งนี้น่าขึ้นชื่อในเรื่องของหิน
ทรายรูปร่างแปลกตาสวยงาม คุณจะพบกับหินชนิดต่างๆมากมาย ไม่ว่าจะเป็น หินเต้าหู้ หินรัง
ผึ้ง หินเขี้ยว เป็นต้น

กลางวัน รับประทานอาหารกลางวัน ณ ภัตตาคาร **(มื้อที่ 11)**



นำท่านเดินทางสู่ **สะพานซานเซียนไท Sanxiantai** (ใช้เวลาในการเดินทางประมาณ 1 - 1.30 ชั่วโมง) สะพานซานเซียนไท ตั้งอยู่บนทางหลวงหมายเลขที่ 111 ประกอบด้วย ปลายแหลมสะพานที่หันออกไปทางเกาะเล็ก ๆ ในทะเล บวกกับหินก้อนใหญ่ 3 ก้อน ที่เป็นจุดเด่นของเกาะ จนกลายเป็นที่มาของชื่อสะพาน ‘ซานเซียนไท’ ที่มีความหมายว่า “เนินลาดของสามเซียน” ในสมัยก่อน เกาะแห่งนี้เคยเชื่อมติดกับบริเวณสะพาน จนเมื่อถูกน้ำกัดเซาะเป็นระยะเวลานาน จึงทำให้ขาดออกจากกัน ทางเมืองจึงสร้างสะพานลอยใหม่ เพื่อให้ชาวบ้านและนักท่องเที่ยวเดินทางได้สะดวกมากขึ้น



จากนั้นนำท่านเดินทางสู่ **Railway Art Village** หมู่บ้านศิลปะรถไฟไถตงซึ่งเปิดดำเนินการมากกว่า 80 ปี ได้รับการดัดแปลงมาจากสถานีรถไฟไถตงเดิม ร่วมกับหมู่บ้านดนตรี Tiehua และบ้านนิทาน Eslite Taitung ที่อยู่ใกล้เคียง ปัจจุบันกลายเป็นศูนย์กลางทางวัฒนธรรมที่มักมีการจัดนิทรรศการชั่วคราว การแสดง และตลาดสร้างสรรค์ที่ผสมผสานระหว่างแฟชั่น ดนตรี และศิลปะ ปัจจุบัน โกดังสไตล์ชนบทห้าแห่งทำหน้าที่เป็นสตูดิโอศิลปะ ห้องเรียน เวทีการแสดง และพิพิธภัณฑ์วัฒนธรรมรถไฟ Hualien ส่วนอาคารสถานีเก่าถูกดัดแปลงเป็นศูนย์ข้อมูลที่ต้อนรับนักท่องเที่ยวทุกคน สิ่งอำนวยความสะดวกส่วนใหญ่ได้รับการอนุรักษ์ไว้ตั้งแต่นั้นเป็นต้นมา ตั้งแต่ซานซาลา สัญญาณรถไฟ และหลุมหลบภัยทางอากาศ แม้แต่รถไฟเก่าก็ยังคงอยู่

บนรางวัลจนถึงปัจจุบัน นักท่องเที่ยวสามารถปั่นจักรยานรอบหมู่บ้านได้ เนื่องจากมีเส้นทางจักรยานที่จัดไว้เป็นอย่างดี งานศิลปะสองชั้นที่จัดแสดงอยู่หน้าอาคารสถานีเหมาะอย่างยิ่งสำหรับผู้ชื่นชอบการถ่ายภาพ เพื่อบันทึกภาพการอยู่ร่วมกันอย่างกลมกลืนระหว่างสิ่งใหม่และสิ่งเก่า

เย็น **อิสระรับประทานอาหารเย็นตามอัธยาศัย**

สมควรแก่เวลานำท่านออกเดินทางสู่ **สนามบินไถตง ไต้หวัน Taitung Airport**

20.50 น. อำลา **ไต้หวัน Taiwan** เดินทางกลับสู่ **สนามบินดอนเมือง DONMUEANG INTERNATIONAL AIRPORT** โดยสายการบิน **THAI LION AIR (SL)** เที่ยวบินที่ **SL7337 (มีขนมขบเคี้ยว+น้ำดื่ม น้ำหนักกระเป๋าโหลดใต้เครื่องไม่เกิน 15 กก./ท่าน ถู้อขึ้นเครื่องไม่เกิน 7 กก.)**

23.30 น. เดินทางกลับถึง **สนามบินดอนเมือง DONMUEANG INTERNATIONAL AIRPORT** โดยสวัสดิภาพ

ไต้หวัน [เหมาลำ] สงกรานต์ ไถตง เกาสง ไถหนาน 5วัน 4คืน

โดยสายการบิน Thai Lion Air (SL)

วันเดินทาง	ผู้ใหญ่ 2-3 ท่าน พัก 1 ห้อง ราคาท่านละ	ผู้ใหญ่ 1 ท่าน พักเดี่ยว 1 ห้อง (Single room) จ่ายเพิ่มท่านละ
12 – 16 เมษายน 68 วันสงกรานต์	17,900.-	7,500.-
13 – 17 เมษายน 68 วันสงกรานต์	17,900.-	7,500.-

ราคาเด็กทารก [อายุไม่ถึง 2 ปีบริบูรณ์ ณ วันเดินทางกลับ] ท่านละ 8,000 บาท

ราคานี้รวมรายการทัวร์ ตัวเครื่องบิน ไม่มีราคาเด็ก เนื่องจากเป็นราคาพิเศษ

**** อัตราค่าบริการนี้เฉพาะพาสปอร์ตไทยเท่านั้น ในกรณีพาสปอร์ตต่างชาติ ต้องจ่ายเพิ่ม ท่านละ 2,000 บาท ****

เนื่องจากรายการทัวร์มีการโปรโมชั่นค่าท้องถิ่น หากท่านไม่ต้องการเข้าร้านช้อปปิ้งขออนุญาตเก็บค่าใช้จ่ายเพิ่ม

ท่านละ 2,000 NTD หรือ 2,400 บาทต่อท่าน

*** อัตรานี้ไม่รวมค่าทิปคนขับรถ มัคคุเทศก์ท้องถิ่น ท่านละ 2,000 บาท/ท่าน ***

หัวหน้าทัวร์ที่ดูแลคณะจากเมืองไทยตามแต่ท่านจะเห็นสมควร

โปรแกรมอาจจะมีการปรับเปลี่ยนตามความเหมาะสมของสภาพอากาศและฤดูกาล

อัตราค่าบริการรวม

1. ค่าตัวโดยสารเครื่องบินไป-กลับ ชั้นประหยัดพร้อมค่าภาษีสนามบินทุกแห่งตามรายการทัวร์ข้างต้น
2. ค่าที่พักห้องละ 2-3 ท่าน ตามโรงแรมที่ระบุไว้ในรายการหรือระดับเทียบเท่า (มาตรฐานโรงแรมได้วัน)
 - กรณีห้อง TWIN BED (เตียงเดี่ยว 2 เตียง) ซึ่งโรงแรมไม่มีหรือเต็ม ทางบริษัทขอปรับเป็นห้อง DOUBLE BED แทนโดยมีต้องแจ้งให้ทราบล่วงหน้า
 - หากต้องการห้องพักแบบ DOUBLE BED ซึ่งโรงแรมไม่มีหรือเต็ม ทางบริษัทขอปรับเป็นห้อง TWIN BED แทนโดยมีต้องแจ้งให้ทราบล่วงหน้า เช่นกัน
 - กรณีพักแบบ TRIPLE ROOM 3 ท่าน 1 ห้อง ท่านที่ 3 อาจเป็นเสริมเตียง หรือ SOFA BED หรือ เสริมฟูกที่นอน ทั้งนี้ขึ้นอยู่กับรูปแบบการจัดห้องพักของโรงแรมนั้นๆ
3. ค่าอาหาร ค่าเข้าชม และ ค่ายานพาหนะทุกชนิด ตามที่ระบุไว้ในรายการทัวร์ข้างต้น
4. เจ้าหน้าที่บริษัท ฯ คอยอำนวยความสะดวกทุกท่านตลอดการเดินทาง
5. ค่าน้ำหนักสัมภาระโหลดใต้ท้องเครื่อง 15 กิโลกรัม/ท่านละ 1 ใบ
6. ค่าประกันวินาศภัยเครื่องบินตามเงื่อนไขของแต่ละสายการบิน
7. อัตราดังกล่าวขอสงวนเฉพาะผู้ที่ถือหนังสือเดินทางไทยเท่านั้น
8. ภาษีมูลค่าเพิ่ม 7% (เฉพาะค่าบริการ)
9. ค่าประกันอุบัติเหตุวงเงิน 1,000,000 บาท (เงื่อนไขตามกรมธรรม์)

เงื่อนไขประกันการเดินทาง ค่าประกันอุบัติเหตุและค่ารักษาพยาบาลคุ้มครองเฉพาะกรณีที่ได้รับอุบัติเหตุระหว่างการเดินทาง ไม่คุ้มครองถึงการสูญเสียทรัพย์สินส่วนตัว และไม่คุ้มครองโรคประจำตัวของผู้เดินทาง และคุ้มครองเฉพาะผู้เดินทางไป-กลับพร้อมกรุ๊ป เท่านั้น

อัตราค่าบริการไม่รวม

1. ค่าทำหนังสือเดินทางไทย และเอกสารต่างตัวต่าง ๆ (ทางรัฐบาลได้ห้าวันประกาศยกเลิกวีซ่าให้กับคนไทย ผู้ที่ประสงค์จะพำนักระยะสั้นในได้ห้าวันไม่เกิน 14 วัน ถ้ากรณีทางรัฐบาลได้ห้าวันประกาศให้กลับมาใช้วีซ่าผู้เดินทางจะต้องเสียค่าใช้จ่ายเพิ่มในการขอวีซ่าตามที่สถานทูตกำหนด)
2. ค่าวีซ่าเดินทางเข้าได้ห้าวันสำหรับผู้ถือพาสปอร์ตต่างชาติ
3. ค่าน้ำหนักกระเป๋าเดินทางในกรณีที่เกินกว่าสายการบินกำหนด
4. ค่าใช้จ่ายส่วนตัวนอกเหนือจากรายการ เช่น ค่าเครื่องดื่ม, ค่าอาหารที่สั่งเพิ่มเอง, ค่าโทรศัพท์, ค่าซักรีด ฯลฯ

***สำหรับท่านที่รับประทานอาหารพิเศษ อาหารเจ หรือ ไม่ทานเนื้อสัตว์ ไม่ทานหมู ไม่ทานไก่ และมีความ**

จำเป็นให้ทางบริษัทจัดเตรียมอาหารไว้ให้ท่านเป็นพิเศษนอกเหนือจากที่กรุ๊ปจัดไว้ในรายการ ขอสงวนสิทธิ์ในการเรียกเก็บค่าใช้จ่ายเพิ่มเติมตามจริงนางาน

5. ค่าภาษีน้ำมัน ที่สายการบินเรียกเก็บเพิ่มภายหลังจากทางบริษัทฯ ได้ออกตั๋วเครื่องบิน
6. **ขออนุญาตเก็บค่าทิปในวันแรก ณ สนามบิน ค่าทิปมัคคุเทศก์ท้องถิ่น และ คนขับรถ รวม 2,000 บาท/ทริป/ท่าน (ยกเว้นเด็กอายุต่ำกว่า 2 ปีบริบูรณ์)**

สำหรับหัวหน้าทัวร์แล้วแต่ความประทับใจและน้ำใจจากท่าน

เงื่อนไขการให้บริการ

1. การเดินทางในแต่ละครั้งจะต้องมีผู้โดยสารจำนวน 30 ท่านขึ้นไป ถ้าผู้โดยสารไม่ครบจำนวนดังกล่าว ทางบริษัทฯ ขอสงวนสิทธิ์ในการเปลี่ยนแปลงราคาหรือยกเลิกการเดินทาง
2. ในกรณีที่ลูกค้าต้องออกตัวโดยสารภายในประเทศ กรุณาติดต่อเจ้าหน้าที่ของบริษัทฯ เพื่อเช็คความกรุ๊ปมีการคอนเฟิร์มเดินทางก่อนทุกครั้ง เนื่องจากสายการบินอาจมีการปรับเปลี่ยนไฟล์ทบิน หรือเวลาบิน โดยไม่ได้แจ้งให้ทราบล่วงหน้า ทางบริษัทฯ จะไม่รับผิดชอบใด ๆ ในกรณี ถ้าท่านออกตัวภายในโดยไม่แจ้งให้ทราบและหากไฟล์ทบินมีการปรับเปลี่ยนเวลาบินเพราะถือว่าท่านยอมรับในเงื่อนไขดังกล่าว

3. การชำระค่าบริการ

3.1 กรุณาชำระมัดจำ ท่านละ 15,000 บาท

3.2 กรุณาชำระค่าทัวร์เต็มจำนวน ในกรณีที่ค่าทัวร์ราคาต่ำกว่า 15,000 บาท

3.3 กรุณาชำระค่าทัวร์ส่วนที่เหลือ 30 วันก่อนออกเดินทาง **** 45 วันก่อนเดินทางสำหรับช่วงสงกรานต์และปีใหม่****

3.4 กรณีวันเดินทางน้อยกว่า 21 วัน หรือราคาทัวร์โปรโมชั่น ต้องชำระค่าทัวร์เต็มจำนวนเท่านั้น

4. กรณีผู้เดินทางที่ต้องการความช่วยเหลือเป็นพิเศษ เช่น การขอใช้วีซ่าแซนด์ที่สนามบิน กรุณาแจ้งบริษัทฯ อย่างน้อย 7 วันก่อนการเดินทาง หรือเริ่มตั้งแต่ท่านจองทัวร์ มิฉะนั้นทางบริษัทฯ ไม่สามารถจัดการได้ล่วงหน้า ทางบริษัทฯ ขอสงวนสิทธิ์ในการเรียกเก็บค่าใช้จ่ายตามจริงที่เกิดขึ้นกับผู้เดินทาง (ถ้ามี)
5. กรณีใช้หนังสือเดินทางราชการ (**เล่มน้ำเงิน**) เดินทางเพื่อการท่องเที่ยวเกี่ยวกับคณะทัวร์ หากท่านถูกปฏิเสธในการเข้า-ออกประเทศใด ๆ ก็ตาม ทางบริษัทฯ ขอสงวนสิทธิ์ไม่คืนค่าทัวร์และรับผิดชอบใด ๆ ทั้งสิ้น

เงื่อนไขการยกเลิก

**กรณีการขอยกเลิกการเดินทาง หรือเลื่อนการเดินทาง นักท่องเที่ยวหรือตัวแทนจำหน่าย(ผู้มีชื่อในเอกสารการจอง) จะต้องแฟกซ์ อีเมลล์ หรือ มาเซ็นเอกสารการยกเลิกที่บริษัท ใดๆอย่างหนึ่ง เพื่อเป็นการแจ้งยกเลิกกับทางบริษัทอย่างเป็นทางการเป็นลายลักษณ์อักษร (ทางบริษัทไม่ขอรับยกเลิกการจอง ผ่านทางโทรศัพท์ไม่ว่ากรณีใดๆ)

**กรณีนักท่องเที่ยวหรือตัวแทนจำหน่าย ต้องการขอรับเงินค่าบริการคืน นักท่องเที่ยวหรือตัวแทนจำหน่าย (ผู้มีชื่อในเอกสารการจอง) จะต้องแฟกซ์ อีเมลล์ หรือ มาเซ็นเอกสารการขอรับเงินคืนที่บริษัท ใดๆอย่างหนึ่ง เพื่อทำเรื่องขอรับเงินค่าบริการคืน โดยแนบหนังสือมอบอำนาจพร้อมหลักฐานประกอบการมอบอำนาจ หลักฐานการชำระเงินค่าบริการต่างๆ และหน้าสมุดบัญชี ธนาคารที่ต้องการให้นำเงินเข้าให้ครบถ้วน โดยมีเงื่อนไขการคืนเงินค่าบริการ ตาม “ประกาศคณะกรรมการธุรกิจนำเที่ยวและมัคคุเทศก์ เรื่อง หลักเกณฑ์เกี่ยวกับการกำหนดอัตราการจ่ายเงินค่าบริการคืนให้แก่นักท่องเที่ยว พ.ศ. 2563” ดังนี้

1. ยกเลิก ไม่น้อยกว่า 30 วันก่อนการเดินทาง (ไม่นับวันเดินทาง) คืนเงินค่าทัวร์เต็มจำนวน ยกเว้น ค่าใช้จ่ายที่เกิดขึ้นจริงเพื่อการเตรียมการนำเที่ยว ทั้งหมด เช่น ค่ามัดจำตัวเครื่อง ค่าบริการแลนด์ ต่างประเทศ เป็นต้น”
2. ยกเลิก ไม่น้อยกว่า 15-29 วันก่อนเดินทาง (ไม่นับวันเดินทาง) คืนเงินร้อยละ 50 ของค่าทัวร์ทั้งหมด ยกเว้น ค่าใช้จ่ายที่เกิดขึ้นจริงเพื่อการเตรียมการนำเที่ยว ทั้งหมด เช่น ค่ามัดจำตัวเครื่อง ค่าบริการแลนด์ ต่างประเทศ เป็นต้น”
3. ยกเลิก น้อยกว่า 15 วันก่อนการเดินทาง ทางบริษัทฯ ขอสงวนสิทธิ์ไม่คืนเงินค่าทัวร์ทั้งหมด

** การจ่ายเงินคืนแก่นักท่องเที่ยวตามข้อกำหนดด้านบน ซึ่งมีการหักเงินในบางส่วนนั้น เนื่องจากทางบริษัทมีค่าใช้จ่ายที่จ่ายจริง เพื่อการเตรียมการจัดนำเที่ยวไปแล้ว เช่น การมัดจำที่นั่งบัตรโดยสารเครื่องบิน การจองที่พัก และค่าใช้จ่ายที่จำเป็นอื่นๆ เป็นต้น **

4. การยกเลิกเดินทางกับกรุ๊ปที่ออกเดินทางช่วงเทศกาลวันหยุด เช่น ปีใหม่, สงกรานต์ เป็นต้น บางสายการบินมีการการันตีมัดจำ ที่นั่งกับสายการบินและค่ามัดจำที่ปัก รวมถึงเที่ยวบินพิเศษ เช่น CHARTER FLIGHT จะไม่มีการคืนเงินมัดจำ หรือค่าทัวร์ทั้งหมด ที่ชำระแล้ว ไม่ว่าจะยกเลิกด้วยกรณีใดๆ

** ในกรณี มีเหตุให้ต้องยกเลิกการเดินทางที่บริษัทได้โฆษณาไว้ ซึ่งมีค่าใช้จ่ายของบริษัทเอง ทางบริษัทยินดีคืนเงินค่าบริการ ตามที่ลูกค้าได้ชำระมาแล้ว เต็มจำนวน โดยต้องมีระยะเวลาไม่น้อยกว่า 30 วัน ก่อนการเดินทาง โปรดอ่านข้อความให้ถี่ถ้วนก่อน การจองทัวร์ทุกครั้ง เพื่อประโยชน์แก่ตัวท่านเอง **

5. กรณีที่กองตรวจคนเข้าเมืองทั้งกรุงเทพฯ และในต่างประเทศ ปฏิเสธมิให้เดินทางออก หรือ เข้าประเทศที่ระบุไว้ในรายการ เดินทาง บริษัทฯ ขอสงวนสิทธิ์ที่จะไม่คืนค่าทัวร์ไม่ว่ากรณีใดๆ ทั้งสิ้น

** สำคัญ !! บริษัททำธุรกิจเพื่อการท่องเที่ยวเท่านั้น ไม่สนับสนุนให้ลูกค้าเดินทางเข้าประเทศโดยผิดกฎหมายและในขั้นตอนการ ผ่านการตรวจคนเข้าเมือง ขึ้นอยู่กับการพิจารณาของเจ้าหน้าที่เท่านั้น ลูกค้าทุกท่านต้องผ่านการตรวจคนเข้าเมืองด้วยตัวของท่าน เอง ทางมัลดีฟส์ก็ไม่สามารถให้ความช่วยเหลือใดๆ ได้ทั้งสิ้น **

6. เมื่อท่านออกเดินทางไปกับคณะแล้ว ถ้าท่านงดการใช้บริการรายการใดรายการหนึ่ง หรือไม่เดินทางพร้อมคณะถือว่าคุณสละ สิทธิ์ ไม่อาจเรียกร้องค่าบริการและเงินมัดจำคืน ไม่ว่ากรณีใดๆ ทั้งสิ้น

โปรดตรวจสอบ PASSPORT : กรุณานำพาสปอร์ตติดตัวมาในวันเดินทาง พาสปอร์ตต้องมีอายุไม่ต่ำกว่า 6 เดือน หรือ 180 วัน ขึ้นไปก่อนการเดินทาง และต้องมีหน้ากระดาษอย่างต่ำ 6 หน้า

หมายเหตุ : สำหรับผู้เดินทางที่อายุไม่ถึง 18 ปี และไม่ได้เดินทางกับบิดา มารดา ต้องมีจดหมายยินยอมให้บุตรเดินทางไปต่างประเทศจากบิดาหรือมารดาแนบมาด้วย



สำคัญ โปรดอ่านเงื่อนไขที่ท่านควรรทราบ

ข้อมูลสำคัญเกี่ยวกับสายการบิน

การจัดที่นั่งบนเครื่องบินจะเป็นไปตามที่สายการบินเป็นผู้กำหนด โดยจะเป็นการรับตามระบบ ไม่สามารถเลือกที่นั่งและที่นั่งอาจจะไม่ได้ติดกัน ซึ่งทางบริษัทไม่สามารถเข้าไปจัดการได้แต่อย่างใด



ข้อมูลสำคัญเกี่ยวกับโรงแรมที่พัก

ห้องพักโรงแรมอาจแตกต่างกัน จึงทำให้ห้องพักแบบห้องเดี่ยว (Single) ห้องพักร่วม (Twin / Double) และห้องพัก แบบ 3 ท่าน (Triple) อาจจะไม่ได้อยู่ในตึกเดียวกัน หรือชั้นเดียวกัน



เงื่อนไข และข้อควรทราบอื่นๆ ที่ท่านควรรทราบ

รายการทัวร์สามารถสลับ สับเปลี่ยน หรืองด ตามสภาพอากาศและความเหมาะสม โดยคำนึงถึงความปลอดภัยของผู้เดินทางเป็นหลัก โดยไม่ต้องแจ้งให้ทราบล่วงหน้า

หากทำการชำระเงินแล้ว

ทางบริษัทขอสงวนสิทธิ์ในการถือว่าท่านยอมรับเงื่อนไขดังกล่าวแล้ว ทางบริษัทถือว่าจะไม่มีการฟ้องร้องใดๆ เนื่องจากท่านได้ยอมรับเงื่อนไขในการให้บริการแล้ว

สำคัญ !!

กรุณาอ่านเงื่อนไข
แบบท้ายโดยละเอียด
เพื่อประโยชน์สูงสุดของท่าน



ตั้งแต่ปี 2568 อุตสาหกรรมโรงแรมจะไม่มี สบู่ แชมพู เหลอ ผลิตภัณฑ์ดูแลผิว และผลิตภัณฑ์สุขอนามัยส่วนบุคคลให้

พกพามาเอง เพื่อลดโลกร้อน



ผู้เกี่ยวข้อง : โรงแรมสำหรับนักท่องเที่ยว โรงแรม โฮมสเตย์ และที่พักอื่นๆ

