



TAT No. 11/06399

บริษัท แองเจิล สตาร์ ทราเวล จำกัด
ANGELSTARTRAVEL CO.,LTD

เลขที่ 18 ซ.27(บุญศิริ2) ตำบล ปากน้ำ
อำเภอ เมืองสมุทรปราการ จังหวัด สมุทรปราการ 10270
Hotline : 086-316-7436,086-362-1960,090-946-4072



โทร 02-7560334-5

Email : info@angelstartravel.com

Website : www.angelstartravel.com



angelstartravels



@angelstartravel

รหัสทัวร์ AHK31-11

ฮ่องกง-เซินเจิ้น

ไหว้พระขอพร 3 วัดดัง

วัดกวนอูเซินเจิ้น วัดแชกงหมิว วัดเจ้าแม่กวนอิมสองอ่า

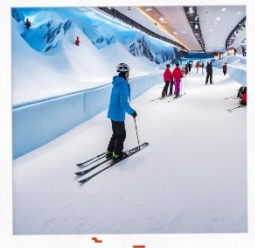
CCXS1

CATHAY บินเข้า
กลับค่ำ

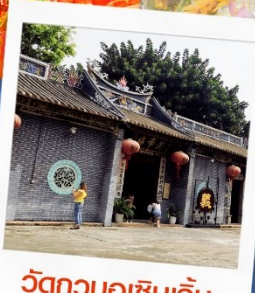
3วัน 2คืน



โชว์น้ำสามมิติ
OCT BAY WATER SHOW



บ้านหิมะ
WINDOW OF THE WORLD



วัดกวนอูเซินเจิ้น

ราคาเพียง

14,899



โรงแรม
3 ดาว



อาหาร
8 มื้อ



ฟรี!
กระเป๋าผ้า



ฟรี! กำไล
1 เส้น
ทำโลหะเซรามิก จากฮ่องกง
ผ่านปลุกเสกเรียบร้อยแล้ว

กำหนดการเดินทาง

กันยายน-มีนาคม 2568

ไหว้มน้ำสามมิติ OCT BAY WATER SHOW-บ้านหิมะ Window Of The World-วัดแชกงหมิว-ช้อปปิ้ง OCT BAY-ช้อปปิ้งย่านทลอคหุ่ซิดี้-ช้อปปิ้งย่านจิมซาจุย

- ✔ ไหว้พระขอพร 3 วัดดัง : วัดกวนอู เซินเจิ้น, วัดแชกงหมิว, วัดเจ้าแม่กวนอิม สองฮ่า
- ✔ ชมสวนดอกไม้ หมู่บ้านฮอลแลนด์ The Holland Flower Town
- ✔ ช้อปปิงจุใจ : OCT Bay, ช้อปปิงย่านลลอหู่, ย่านจิมซาจุ่ย ถนนนาธาน
- ✔ ชมโชว์ ม่านน้ำ แสง สี เสียง OCT Bay Water Show
- ✔ แคมฟรีถุงผ้า และ กำไลข้อมือปีเซี่ยะของแท้จากฮ่องกง

กำหนดการเดินทาง : กันยายน – มีนาคม 2568

| เส้นทางการบิน | เที่ยวบิน | เวลาออก-เวลาถึง | ระยะเวลาเดินทาง |
|---------------------------------|-----------|-----------------|-----------------|
| สุวรรณภูมิ – ฮ่องกง (BKK – HKG) | CX 700 | 08.10 – 12.10 | 3 ชั่วโมง |
| ฮ่องกง – สุวรรณภูมิ (HKG – BKK) | CX 703 | 18.35 – 20.35 | 3 ชั่วโมง |
| ฮ่องกง – สุวรรณภูมิ (HKG – BKK) | CX 757 | 20.25 – 22.35 | 3 ชั่วโมง |

กรณีผู้โดยสาร ทำการซื้อตั๋วเครื่องบิน, รถไฟ, รถทัวร์ หรืออื่นๆ ภายในประเทศ
กรุณาตรวจสอบเที่ยวบินกับเจ้าหน้าที่ฝ่ายขายทุกครั้ง เพื่อยืนยันเที่ยวบินและเวลาเดินทาง

| วันที่ | รายการ | เข้า | เที่ยง | เย็น | โรงแรม |
|--------|---|------|--------|------|--------------------------------|
| 1 | กรุงเทพฯ (สุวรรณภูมิ) – ฮ่องกง (เช็กแล็บก็อก) – เมืองเซินเจิ้น – หมู่บ้านฮอลแลนด์ – ช้อปปิงย่าน OCT BAY – ชมโชว์ OCT BAY WATER SHOW | ✘ | ✈ | ✔ | 3 STARS HOTEL หรือเทียบเท่า |
| 2 | วัดกวนอู – ร้านหยก – ร้านยาสมุนไพร – บ้านหิมะ SNOW WORLD – ช้อปปิงย่านลลอหู่ | ✔ | ✔ | ✔ | 3 STARS HOTEL หรือเทียบเท่า |
| 3 | เซินเจิ้น – ฮ่องกง – วัดเจ้าแม่กวนอิม สองฮ่า – โรงงานจิวเวลรี่ – – วัดแชกงหมิว – ช้อปปิงย่านจิมซาจุ่ย – สนามบินฮ่องกง (เช็กแล็บ ก็อก) – กรุงเทพฯ (สุวรรณภูมิ) | ✔ | ✔ | ✈ | ----- |

** รายการทัวร์ข้างต้นอาจมีการปรับเปลี่ยนเพื่อความเหมาะสม โดยคำนึงถึงผลประโยชน์ของลูกค้าเป็นสำคัญ **

วันแรก กรุงเทพฯ (สุวรรณภูมิ) – ฮ่องกง (เช็กแล็บก็อก) – เมืองเซินเจิ้น – หมู่บ้านฮอลแลนด์ – ช้อปปิงย่าน OCT BAY – ชมโชว์ OCT BAY WATER SHOW

05.00 น. คณะพร้อมกัน ณ สนามบินสุวรรณภูมิ อาคารผู้โดยสารขาออกระหว่างประเทศ เคาน์เตอร์สายการบิน **CATHAY PACIFIC (CX)** โดยมีเจ้าหน้าที่ของบริษัทฯ คอยตรวจเช็คเอกสาร สัมภาระก่อนออกเดินทาง และอำนวยความสะดวกในการเช็คอิน

08.10 น. นำท่านเดินทางสู่ ฮ่องกง โดยสายการบิน **CATHAY PACIFIC** เที่ยวบินที่ **CX 700**
🍽️ บริการอาหารและเครื่องดื่มบนเครื่อง (1)



12.10 น. เดินทางถึงสนามบินเซี่ยงไฮ้ก๊อ๊ก เขตปกครองพิเศษฮ่องกง นำทุกท่านเข้าพิธีการตรวจคนเข้าเมือง หลังจากผ่านพิธีการตรวจคนเข้าเมืองเป็นที่เรียบร้อยแล้ว รับกระเป๋าสัมภาระ และเดินทางโดยรถโค้ชปรับอากาศ

โปรดทราบ เวลาที่ห้องถึงที่ฮ่องกงเร็วกว่าประเทศไทย 1 ชั่วโมง

จากนั้นนำท่านเดินทางสู่ **เมืองเซินเจิ้น (深圳)** โดยนั่งรถปรับอากาศ **ข้ามสะพานชิงหม่า** สะพานแขวนที่ใหญ่ที่สุดของฮ่องกง เป็นสะพานข้ามช่องแคบในฮ่องกง เชื่อมเกาะชิ่งยี่และเกาะหม่าวัน สร้างเสร็จในปี 1997 ตัวสะพานแขวนยาว 2.2 กม. สูง 206 เมตร ช่วงกลางยาว 1,377 เมตร กว้าง 41 เมตร มีสองชั้น ชั้นบนมีเส้นทางรถวิ่งจำนวน 6 ช่องทาง ส่วนชั้นล่างใช้สำหรับรถไฟฟ้า (MTR) หากจะให้เห็นวิวอันสวยงาม ต้องมาทางรถยนต์เท่านั้น เป็นจุดชมวิวที่สวยงามมาก สะพานแห่งนี้เป็นเส้นทางสำคัญที่เชื่อมย่านธุรกิจในฮ่องกง กับเกาะลันเตา เพื่อไปยังท่าอากาศยานนานาชาติฮ่องกง

หลังจากผ่านพิธีการตรวจคนเข้าเมืองเรียบร้อยแล้ว จากนั้นนำท่านเข้าชม **หมู่บ้านฮอลแลนด์ (THE HOLLAND FLOWER TOWN)** เป็นสวนสาธารณะที่มีร้านค้าไม้พร้อมภูมิทัศน์ที่สวยงามของที่นี่ อาทิเช่นสวนหย่อม น้ำพุ ซึ่งเหมาะกับการถ่ายรูปเป็นอย่างมาก รวมถึงกลุ่มอาคารถนนคนเดิน ที่สร้างด้วยสถาปัตยกรรมแบบทรงบ้านเนเธอร์แลนด์ชานแท้ ที่ออกแบบหลังคาหน้าจั่วให้ลวดลายไม่ซ้ำกัน อีกทั้งยังมีร้านกาแฟ ร้านขนมหวาน ให้นั่งชิลเพลิน ๆ กัน โดยแต่ละร้านจะออกแบบให้มีสไตล์ และคงเอกลักษณ์ให้มีบรรยากาศเหมือนเราอยู่ที่เนเธอร์แลนด์ แต่กลมกลืนเข้าภูมิทัศน์ล้อมรอบของเมืองเซินเจิ้น



จากนั้นนำท่าน **อิสระช้อปปิ้งย่าน OCT BAY** เป็นย่านธุรกิจหลักแห่งเมืองเซินเจิ้น โครงการนี้ตั้งอยู่บนพื้นที่ที่ยอดเยี่ยมอย่างแท้จริง รวมถึงทะเลสาบที่มนุษย์สร้างขึ้นพร้อมทิวทัศน์ที่มองเห็นอ่าว เป็นโครงการที่แสดงถึงวัฒนธรรมด้านท่องเที่ยว บ้านเท็ง ช้อปปิ้ง ร้านอาหาร โรงแรม สโมสรต่างๆ มากมาย อิสระให้ท่านได้ถ่ายรูปเช็คอินเป็นที่ระลึก

เย็น

🕒 บริการอาหารเย็น ณ ภัตตาคาร (2)

จากนั้นนำท่าน **ชมการแสดงม่านน้ำผ่านระบบแสงสีเสียง OCT BAY WATER SHOW** เป็นโชว์ม่านน้ำแบบ 3 มิติ ที่ใช้ทุนสร้างกว่า 200 ล้านบาท จัดแสดงที่ OCT BAY Water Show Theatre Shenzhen ซึ่งเป็นโรงละครทางน้ำขนาดใหญ่ที่สามารถจุได้ถึง 2,595 คน เป็นโชว์ที่เกี่ยวกับเด็กหญิงผู้กล้ากับลิงวิเศษที่ออกตามหาเครื่องบรรเลงเพลงที่มีชื่อว่าปิกแห่งความรัก เพื่อเอามาช่วยนกที่ถูกทำลายจากมนต์ (มลพิษ) ในป่าโก๊งกวง การแสดงใช้อุปกรณ์ เช่น แสงเลเซอร์ ไฟ เครื่องเป่าแสง ม่านน้ำ ระเบิดน้ำ กว่า 600 ชนิด เป็นโชว์น้ำที่ใหญ่ และทันสมัยที่สุดในโลก



โรงแรมที่พัก นำท่านเดินทางเข้าสู่ที่พัก **Shenzhen Trends Luohu or Similar 3* Hotel ★★ ★** หรือเทียบเท่า

วันที่สอง เซินเจิ้น - วัดกวนอู - ร้านหยก - ร้านยาสมุนไพร - บ้านหิมะ SNOW WORLD - ซุปปิ้งหลอหู่

🕒 บริการอาหารเช้า ณ ห้องอาหารของโรงแรม (3)

จากนั้นนำท่านเดินทางสู่ **วัดกวนอู ไหว้เทพเจ้ากวนอู** สัญลักษณ์ของความซื่อสัตย์ ความกตัญญูรู้คุณ ความจงรักภักดี ความกล้าหาญ โศคลาภ และบารมี ท่านเปรียบเสมือนตัวแทนของความเข้มแข็งเด็ดเดี่ยวของอาจไม่ครั้นคร้ามต่อศัตรู ท่านเป็นคนจิตใจมั่นคงตั้งขุนเขา มีสติปัญญาเฉลียวฉลาด และไม่เคยประมาทการบูชาขอพรท่านก็หมายถึงขอให้ท่านช่วยอุดช่องว่างไม่ให้เพลิงพล้ำแก่ฝ่ายตรงข้าม และให้เกิดความสมบูรณ์ด้วยคนข้างเคียงที่



ข้อเสีย หรือบริการที่ไวใจได้นั้นเองดังนั้นประชาชนคนจีนจึงนิยมบูชา และกราบไหว้เพื่อความเป็นสิริมงคลต่อตนเอง และครอบครัวในทุกๆ ด้าน

จากนั้นนำท่านเลือกซื้อเครื่องประดับที่ **ร้านหยก** ชาวจีนใช้เป็นเครื่องประดับพกติดตัวตั้งแต่เกิดจนเสียชีวิต ด้วยเชื่อว่าหยกเป็นอัญมณีศักดิ์สิทธิ์ ที่ก่อให้เกิดความเจริญรุ่งเรือง ความโชคดีและทำให้ผู้ที่สวมใส่มีอายุยืนยาว นอกจากนี้ ชาวจีนยังเชื่อกันว่าหยกสามารถใช้เป็นลางบอกเหตุให้แก่ผู้สวมใส่ได้ โดยสังเกตจากสีของหยก หากมีสีสดใสแสดงว่ากำลังจะมีโชค ตรงกันข้ามหากหยกมีสีหมองคล้ำหรือเกิดรอยแตกร้าวแสดงว่าอาจจะจะมีเคราะห์มาเยือน จากนั้นนำท่านซื้อสินค้า **ร้านยาสมุนไพร** ให้ท่านชมสินค้ายาบัวหิมะซึ่งถือเป็นยาประจำบ้านของชาวจีนสรรพคุณหลากหลายแก่น้ำร้อนลวก แผลไฟไหม้ แก่ริดสีดวง ฮ่องกงฟุต

กลางวัน

📍 บริการอาหารกลางวัน ณ ภัตตาคาร (4)

จากนั้นนำท่านเที่ยวชม **บ้านหิมะ** (Window of the World Alps Ice and Snow World) ให้ทุกท่านได้สัมผัสกับอากาศหนาว พร้อมได้ถ่ายรูปในมุมน่ารักๆ ในบรรยากาศที่เต็มไปด้วยหิมะขาวๆ **(ไม่รวมค่าเครื่องเล่นและอุปกรณ์สกี)**

จากนั้นนำท่านอิสระช้อปปิ้ง **หลอหวู่ชิตี้** เซินเจิ้น หลอหวู่ชิตี้คือแหล่งช้อปปิ้งชื่อดังของเมืองเซินเจิ้น ที่มีสินค้าพื้นเมืองและสินค้าเลียนแบบแบรนด์เนมมากมายหลายชนิดหลากยี่ห้อ ให้ท่านได้เลือกซื้อในราคาไม่แพง ทั้งกระเป๋า รองเท้า นาฬิกา เครื่องใช้ไฟฟ้า ปากกา เครื่องประดับ อุปกรณ์อิเล็กทรอนิกส์ต่างๆ ซึ่งนักท่องเที่ยวที่มาช้อปปิ้งที่นี่สามารถต่อรองราคาได้มากถึง 50% จากราคาที่ถูกต้องไว้ในตอนแรก และพ่อค้าแม่ค้าคนจีน ณ ตลาดแห่งนี้สามารถพูดภาษาไทยได้พอสมควร



เย็น

📍 บริการอาหารเย็น ณ ภัตตาคาร (5)

โรงแรมที่พัก นำท่านเดินทางเข้าสู่ที่พัก **Shenzhen Trends Luohu or Similar 3* Hotel** หรือเทียบเท่า

วันที่สาม

เซินเจิ้น - ฮ่องกง - วัดเจ้าแม่กวนอิม ฮองฮ่า - โรงงานจิวเวลรี่ - วัดแชกงหมิว - ช้อปปังย่านจิมซาจุ้ย - สนามบินฮ่องกง (เซ็กแล็บก๊อก) - กรุงเทพฯ (สุวรรณภูมิ)

เช้า

📍 บริการอาหารเช้า ณ ห้องอาหารของโรงแรม (6)

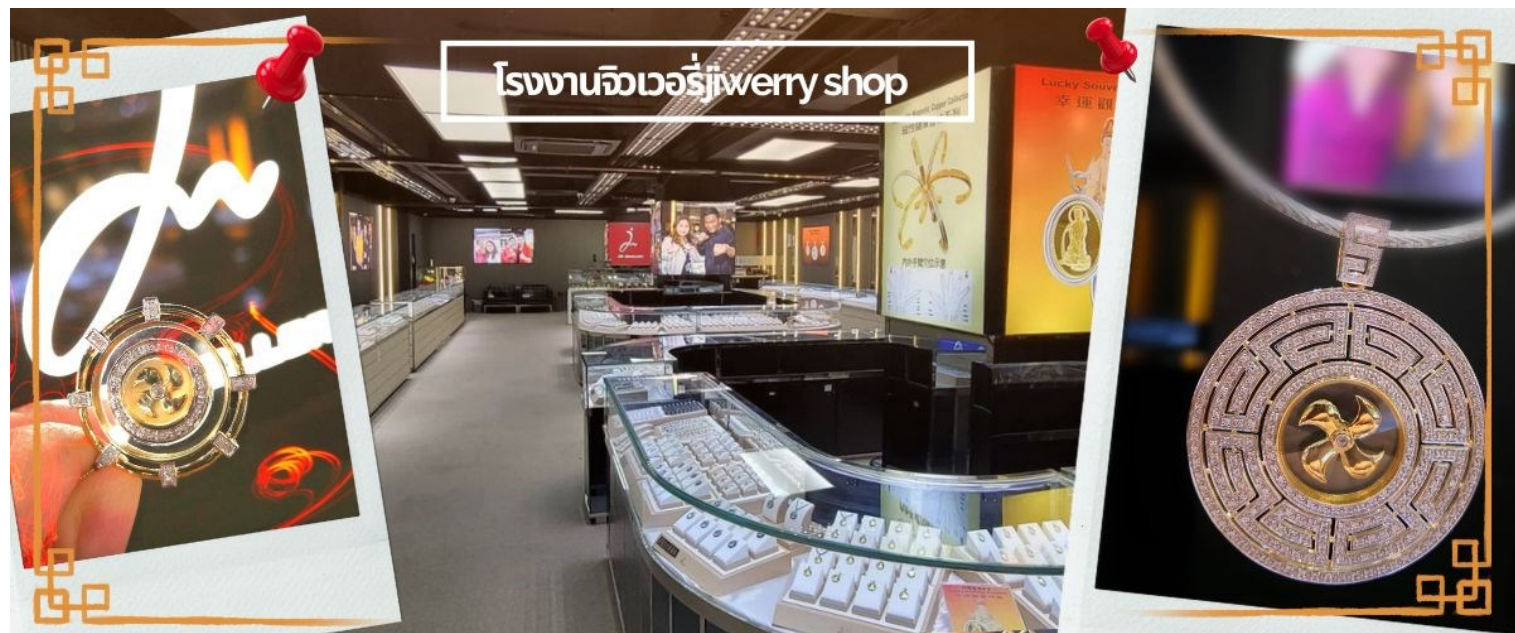
นำท่านเดินทางกลับสู่ **ฮ่องกง** โดยรถโค้ช หลังผ่านพิธีการตรวจคนเข้าเมืองเรียบร้อยแล้ว จากนั้นนำทุกท่านเดินทางสู่ **วัดเจ้าแม่กวนอิมฮองฮ่า (HUNG HOM KWUN YUM TEMPLE)** เป็นหนึ่งในวัดที่ชาวฮ่องกงนั้นเลื่อมใสกันมาก ด้วยความที่เจ้าแม่กวนอิมนั้นเป็นเทพเจ้าแห่งความเมตตา ฉะนั้นเมื่อใครมีทุกข์ร้อนอะไรก็มักจะมากราบ

ไหว้ขอพรให้เจ้าแม่หนั้นช่วยเหลือ วัดนี้ถูกสร้างขึ้นในปี ค.ศ.1873 ในช่วงสงครามโลกครั้งที่ 2 มีการปล่อยระเบิดลงบริเวณวัดฮ่องฮ่าหลายต่อหลายครั้ง ทำให้มีผู้บาดเจ็บและล้มตายมากมาย แต่ชาวบ้านที่หนีเข้าไปหลบภัยในวัดนี้ กลับปลอดภัยและตัววัดก็ไม่ได้ได้รับความเสียหายจากเหตุการณ์ทิ้งระเบิดอย่างน่าอัศจรรย์ และวันสำคัญอีกวันหนึ่งที่คนหลังไถลมาไหว้ขอพรอย่างไม่ขาดสาย และรอคอยเป็นประจำทุกปี ก็คือ "วันเปิดทรัพย์" หรือ วันยืมเงินเทพเจ้า เป็นวันที่จะมาขอพรและยืมเงินเจ้าแม่กวนอิม ซึ่งตรงกับวันที่ 26 นับจากวันตรุษจีน ซึ่งพิธีนี้ใน 1 ปี มีเพียงครั้งเดียวเท่านั้น



วัดเจ้าแม่กวนอิมฮ่องฮ่า

จากนั้นนำท่านชม **โรงงานจิวเวอรี่** ซึ่งเป็นโรงงานที่มีชื่อเสียงที่สุดของฮ่องกงในเรื่องการออกแบบเครื่องประดับ อาทิเช่น จี้ และแหวนกำหั้น ที่สวยงามโดดเด่นไม่เหมือนใคร ซึ่งถือกำเนิดขึ้นที่นี่และมีชื่อเสียงที่สุดใช้เป็นเครื่องประดับติดตัว และเสริมดวงชะตา สินค้าทุกชิ้นมีเอกสารรับประกันคุณภาพเปลี่ยน ซ่อม ได้ตลอดอายุการใช้งาน หากเกิดการชำรุดจากสินค้าไม่ใช่อุบัติเหตุ



โรงงานจิวเวอรี่jewelry shop

กลางวัน

📍 บริการอาหารกลางวัน ณ ภัตตาคาร (7)

จากนั้นนำท่านเดินทางไปที่ **วัดแชกงหมิว หรือ วัดกังหัน (CHE KUNG TEMPLE)** วัดแชกงสร้างขึ้นเพื่อเป็นอนุสรณ์เพื่อรำลึกถึงตำนานแห่งนักรบราชวงศ์ซ่ง มีนามว่า “แช กง” แม่ทัพปราบศึก ผู้คนทั่วทุกดินแดนต่างยำเกรงในกำลังพลอันกล้าหาญแข็งแกร่งของแม่ทัพแชกง เป็นวัดเก่าแก่ที่มีความศักดิ์สิทธิ์มาก มีอายุกว่า 300 ปีตั้งอยู่ในเขต SHATIN มีประวัติเล่าต่อกันมาว่า ขณะที่**เป็นแม่ทัพปราบศึก**อยู่นั้น ทุกแคว้นเขตแดนแผ่นดินใหญ่ ต่างก็ยำเกรงต่อกำลังพลที่กล้าหาญในกองทัพของท่าน ยามที่ออกรบเพื่อดำเนินศึกศัตรูทุกทิศทาง ทุก ๆ ครั้ง ท่านใช้สัญลักษณ์รูปกังหัน 4 ใบพัดติดไว้ด้านหลังรถศึกนำ ขบวนในกองทัพ เหล่าทหารกล้ามีความเชื่อว่าเมื่อพก พาสัญลักษณ์รูปกังหันนี้ไป ณ ที่ใด ๆ **กังหันนี้จะช่วยเสริมสิริมงคล นำพาแต่ความโชคดี มีอำนาจเข้มแข็ง เสริมกำลังใจให้แก่กองทัพของท่าน ชื่อเสียงในการนำทัพสู้ศึกของท่านจึงเป็นตำนานมาจนทุกวันนี้** ปัจจุบันวัดแชกง จึงเป็นสถานที่สักการะเคารพ ขอพร ท่านแชกง โดยมีสัญลักษณ์เป็นกังหันนำโชคนั่นเอง 🕉️ การหมุนกังหันนำโชคที่ตั้งอยู่ในวัด เพื่อจะได้หมุนเวียนชีวิตของเราและครอบครัวให้มีความเจริญก้าวหน้าด้านหน้าที่การงาน โชคลาภ ยศศักดิ์ และถ้าหากคนที่ดวงไม่ดีมีเคราะห์ร้ายก็ถือว่าเป็นการช่วยหมุนปัดเป่าเอาสิ่งร้ายและไม่ดีออกไปให้หมด ในองค์กังหันนำโชคมี 4 ใบพัด คือพร 4 ประการ ได้แก่ สุขภาพร่างกายแข็งแรง, สมความปรารถนา และเงินทองไหลมาเทมา ในทุกๆวันที่ 2 ของเดือนแรกตามปฏิทินจีนชาวฮ่องกงและนักธุรกิจจะมาวัดนี้เพื่อถวายกังหันลมเพราะเชื่อว่ากังหันจะช่วยพัดพาสิ่งชั่วร้ายและโรคภัยไข้เจ็บออกไปจากตัวและนำพาแต่ความโชคดีเข้ามาแทน



จากนั้นนำทุกท่านเดินทางสู่แหล่งช้อปปิ้ง **ย่านจิมซาจู้ (Tsim Sha Tsui)** สัมผัสกับบรรยากาศร้านเสื้อผ้า ร้านอาหาร และร้านขายเครื่องประดับที่แข่งกันเรียกลูกค้าตลอดแนวถนนที่มีทั้งสินค้าหรูหราและอุปกรณ์อิเล็กทรอนิกส์ ตั้งอยู่บนถนนนาธาน ถนนทอดยาวตั้งแต่ จิมซาจู้ จนถึงย่าน ปรีนซ์เอ็ดเวิร์ด เต็มไปด้วยร้านค้าต่างๆมากมายทั้งเสื้อผ้าแบรนด์เนมระดับ HI-END ชื่อดังทั่วโลก ห้างสรรพสินค้าที่ทันสมัย จากถนนนาธานไปที่ถนนแคนตัน ท่านจะตื่นตาตื่นใจไปกับเอาต์เล็ตแบรนด์ที่เรียงติดกันเป็นแถบ นอกจากนี้ยังมี HARBOUR CITY ศูนย์การค้ายักษ์ใหญ่ของฮ่องกง ซึ่งมีร้านค้ากว่า 450 ร้านรวมอยู่ที่นี่ และมี SHOPPING COMPLEX ขนาดใหญ่ชื่อ OCEAN TERMINAL ซึ่งประกอบไปด้วยห้างสรรพสินค้าเรียงรายกันอยู่ และมีทางเชื่อมติดต่อกันสามารถเดินทะลุถึงกันได้ให้แบรนด์ดังมากมายให้ท่านได้เลือกซื้อ ไม่ว่าจะเป็น COACH, LONGCHAMP, LOUIS VUITTON, HERMES, PRADA, GIORDANO, BOSSINI และอีกมากมาย ทางด้านตะวันออก จะมีบาร์และร้านอาหารริมน้ำจำนวนมากให้ท่านได้ผ่อนคลายหลังจากการเดินทางไปให้พักจิบกาแฟหรือรับประทานอาหารมือเที่ยง ชมวิวของอ่าววิคตอเรีย เดินเล่นบริเวณใกล้ๆ จิมซาจู้เริ่มต้นจากหอนาฬิกาสมิธอาณานิคม แถวนี่มีทัศนียภาพที่สวยงามที่สุดแห่งหนึ่งสำหรับการชมวิวด้านแนวท่าเรือของเกาะฮ่องกง จิมซาจู้ยังอยู่ใกล้กับพิพิธภัณฑ์และ

แหล่งท่องเที่ยวทางวัฒนธรรมของฮ่องกง อย่างเช่น พิพิธภัณฑ์อวกาศและพิพิธภัณฑ์ศิลปะ เป็นตัวเลือกให้ท่านไปเยี่ยมชมได้อีกด้วย

สมควรแก่เวลานำคณะออกเดินทางสู่สนามบินฮ่องกง

20.25 น. ออกเดินทางโดยสายการบิน **CATHAY PACIFIC** เที่ยวบินที่ **CX 757**



📍 บริการอาหารและเครื่องดื่มบนเครื่อง (8)

22.35 น. ถึงท่าอากาศยานนานาชาติสุวรรณภูมิโดยสวัสดิภาพ



อัตราค่าบริการ

| วันที่เดินทาง | ห้องเตียงคู่ นอน 2-3 ท่าน เด็กมีเตียงพัก 3 ท่าน | พักเดี่ยว |
|---|--|------------------|
| กุมภาพันธ์ 2568 | | |
| วันที่ 28 กุมภาพันธ์-02 มีนาคม 2568 (CX700, BKK-HKG, 08.10-12.10 / CX757, HKG-BKK, 20.25-22.35) | 14,899 บาท | 2,900 บาท |
| มีนาคม 2568 | | |
| วันที่ 01-03 มีนาคม 2568 (CX700, BKK-HKG, 08.10-12.10 / CX757, HKG-BKK, 20.25-22.35) | 14,899 บาท | 2,900 บาท |
| วันที่ 15-17 มีนาคม 2568 (CX700, BKK-HKG, 08.10-12.10 / CX757, HKG-BKK, 20.25-22.35) | 14,899 บาท | 2,900 บาท |
| วันที่ 21-23 มีนาคม 2568 (CX700, BKK-HKG, 08.10-12.10 / CX757, HKG-BKK, 20.25-22.35) | 14,899 บาท | 2,900 บาท |
| วันที่ 22-24 มีนาคม 2568 (CX700, BKK-HKG, 08.10-12.10 / CX757, HKG-BKK, 20.25-22.35) | 14,899 บาท | 2,900 บาท |
| วันที่ 28-30 มีนาคม 2568 (CX700, BKK-HKG, 08.10-12.10 / CX757, HKG-BKK, 20.25-22.35) | 14,899 บาท | 2,900 บาท |
| วันที่ 29-31 มีนาคม 2568 (CX700, BKK-HKG, 08.10-12.10 / CX757, HKG-BKK, 20.25-22.35) | 14,899 บาท | 2,900 บาท |
| ราคาเด็กอายุไม่ถึง 2 ขวบ = INFANT 8,900 บาท | | |

รายการท่องเที่ยวนี้ อาจเปลี่ยนแปลงหรือสลับสถานที่ท่องเที่ยว ได้ตามความเหมาะสม
อันเกิดจากปัจจัยภายนอก เช่น สภาพอากาศ และความล่าช้าของเที่ยวบิน และอื่นๆ
โดยบริษัทฯ ผู้จัด จะคำนึงถึงผลประโยชน์ของลูกค้าเป็นสำคัญ



ราคาทัวร์ไม่รวมค่าทิปไกด์ท้องถิ่นและคนขับรถ
ท่านละ 1,500 บาท ตลอดการเดินทาง
หัวหน้าทัวร์ไทย แล้วแต่ความพึงพอใจในการบริการ

อย่าลืม

อ่านเพื่อทำความเข้าใจเงื่อนไขการจองทัวร์



เงื่อนไขการยกเลิก

ขอสงวนสิทธิ์ในการคืนเงินมัดจำหรือค่าทัวร์เต็มจำนวน
**ทุกกรณี การแจ้งยกเลิกการเดินทาง
หรือไม่เดินทางในวันที่ทำการจองไว้**

ค่าทัวร์เป็นลักษณะของการเหมาจ่าย
ไม่สามารถคืนเงินค่าอาหาร
หรือค่าเข้าชมสถานที่ท่องเที่ยวต่างๆ
หากลูกค้าไม่เข้าร่วมกิจกรรมของทัวร์ทุกกรณี



✔ อัตราค่าบริการรวม

- ✔ ค่าตัวเครื่องบินไป-กลับเส้นทางตามรายการระบุชั้นทัศนอาจร (ต้องไป-กลับพร้อมคณะเท่านั้น)
- ✔ ค่าภาษีสนามบินและค่าภาษีน้ำมันเชื้อเพลิงแล้ว และทางบริษัทขอเก็บเพิ่มในกรณีที่สายการบินมีการปรับค่าธรรมเนียมเพิ่ม ก่อนการเดินทาง
- ✔ ค่าสัมภาระน้ำหนักท่านละ 25 กก. โหลดใต้ท้องเครื่องบิน และสำหรับถือขึ้นเครื่อง 7 กก.
- ✔ ค่าที่พักตามระบุในรายการ
- ✔ ค่าอาหารตามรายการระบุ
- ✔ ค่ารถรับ-ส่งนำเที่ยวตามรายการ และ ค่าเข้าชมสถานที่ตามรายการระบุ
- ✔ ค่าบริการหัวหน้าทัวร์ที่ชำนาญเส้นทางนำท่านท่องเที่ยวตลอดรายการในต่างประเทศ
- ✔ ประกันอุบัติเหตุระหว่างการเดินทาง วงเงินท่านละ 1,000,000 บาท (เงื่อนไขตามกรมธรรม์)
- ✔ ภาษีมูลค่าเพิ่ม 7% และภาษีหัก ณ ที่จ่าย 3% (แค่ค่าบริการเท่านั้น)

✘ อัตราค่าบริการไม่รวม

- ✘ ค่าใช้จ่ายส่วนตัว อาทิ ค่าทำหนังสือเดินทาง, ค่าโทรศัพท์ส่วนตัว, ค่าช้อปปิ้ง, มินิบาร์ในห้องพัก, รวมถึงค่าอาหารและเครื่องดื่มที่สั่งเพิ่มนอกเหนือรายการ
- ✘ ค่าสัมภาระที่หนักเกินสายการบินกำหนด (ปกติ 25 กก.)
- ✘ ค่าทิปไกด์ท้องถิ่นและคนขับรถ ท่านละ 1,500 บาท **ค่าทิปหัวหน้าทัวร์ไทย แล้วแต่ความพึงพอใจในการบริการ**



เงื่อนไขการจอง และชำระเงิน

ชำระมัดจำในวันที่จองที่นั่นละ **10,000 บาท** พร้อมหนังสือเดินทาง (หรือสำเนา) ส่วนที่เหลือชำระทั้งหมดอย่างน้อย 20 วันก่อนการเดินทาง

กรุ๊ปที่เดินทางช่วงวันหยุด หรือเทศกาลที่ต้องการันต์มัดจำกับสายการบินหรือผ่านตัวแทนในประเทศหรือต่างประเทศ รวมถึงเที่ยวบินพิเศษ เช่น Charter Flight, Extra Flight ทางบริษัทฯ ขอสงวนสิทธิ์ไม่คืนเงินค่าทัวร์ทั้งเต็มจำนวนหรือบางส่วน ในกรณีที่ท่านจองแล้วยกเลิกหรือเลื่อนการเดินทาง

กรุ๊ปที่เดินทางช่วงวันหยุด หรือเทศกาลที่ต้องการันต์มัดจำกับสายการบินหรือผ่านตัวแทนในประเทศหรือต่างประเทศ รวมถึงเที่ยวบินพิเศษ เช่น Charter Flight, Extra Flight ทางบริษัทฯ ขอสงวนสิทธิ์ไม่คืนเงินค่าทัวร์ทั้งเต็มจำนวนหรือบางส่วน ในกรณีที่ท่านจองแล้วยกเลิกหรือเลื่อนการเดินทาง





ข้อควรทราบ



ทางบริษัทฯ ขอสงวนสิทธิ์ความรับผิดชอบใด ๆ ทั้งสิ้นในกรณีดังต่อไปนี้



หากเกิดกรณีความล่าช้าจากสายการบิน, การประท้วง, การนัดหยุดงาน, การก่อกวน, การปิดด่าน, ภัยธรรมชาติ หรือกรณีที่ท่านถูกปฏิเสธการเข้าหรือออกเมืองจากเจ้าหน้าที่ตรวจคนเข้าเมืองหรือเจ้าหน้าที่กรมแรงงานทั้งจากไทยและต่างประเทศ ซึ่งอยู่นอกเหนือความรับผิดชอบของบริษัทฯ



หากท่านใช้บริการของทางบริษัทฯ ไม่ครบ อาทิ ไม่เที่ยวบางรายการ, ไม่ทานอาหารบางมื้อ เพราะค่าใช้จ่ายทุกอย่างทางบริษัทฯ ได้ชำระค่าใช้จ่ายให้ตัวแทนต่างประเทศแบบเหมาขาดก่อนออกเดินทางแล้ว



หากเกิดทรัพย์สินสูญหายจากการโจรกรรมและ/หรือ เกิดอุบัติเหตุสูญหายที่เกิดจากความประมาทของตัวนักท่องเที่ยวเอง



ตัวเครื่องบินเป็นตัวราคาพิเศษ หากท่านไม่เดินทางพร้อมคณะไม่ว่าจะด้วยเหตุใดก็ตาม ไม่สามารถนำมาเลื่อนวันเดินทางหรือคืนเงินได้



เนื่องจากตัวเครื่องบินเป็นตัวแบบหมู่คณะระบบจะทำการ Random ไม่สามารถเลือกที่นั่งได้ ท่านอาจจะไม่ได้นั่งติดกัน แต่สามารถแจ้งความต้องการต่อที่หน้าเคาน์เตอร์สายการบินเท่านั้น



สำคัญมาก



หนังสือเดินทาง (Passport) ต้องมีอายุเหลือใช้งานอย่างน้อย 6 เดือน

บริษัทฯ ไม่รับผิดชอบหากอายุหนังสือเดินทางของท่าน เหลือไม่ถึง
และไม่สามารถเดินทางออกนอกประเทศได้



**หากท่านไม่ได้ถือหนังสือเดินทางไทย โปรดสอบถาม
เงื่อนไข การเดินทางและ เชื้อนไวรัส**