



TAT No. 11/06399

บริษัท แองเจิล สตาร์ ทราเวล จำกัด
ANGELSTARTRAVEL CO.,LTD

เลขที่ 18 ซ.27(บุญศิริ2) ตำบล ปากน้ำ

อำเภอ เมืองสมุทรปราการ จังหวัด สมุทรปราการ 10270

Hotline : 086-316-7436,086-362-1960,090-946-4072



โทร 02-7560334-5

Email : info@angelstartravel.com

Website : www.angelstartravel.com



angelstartravels

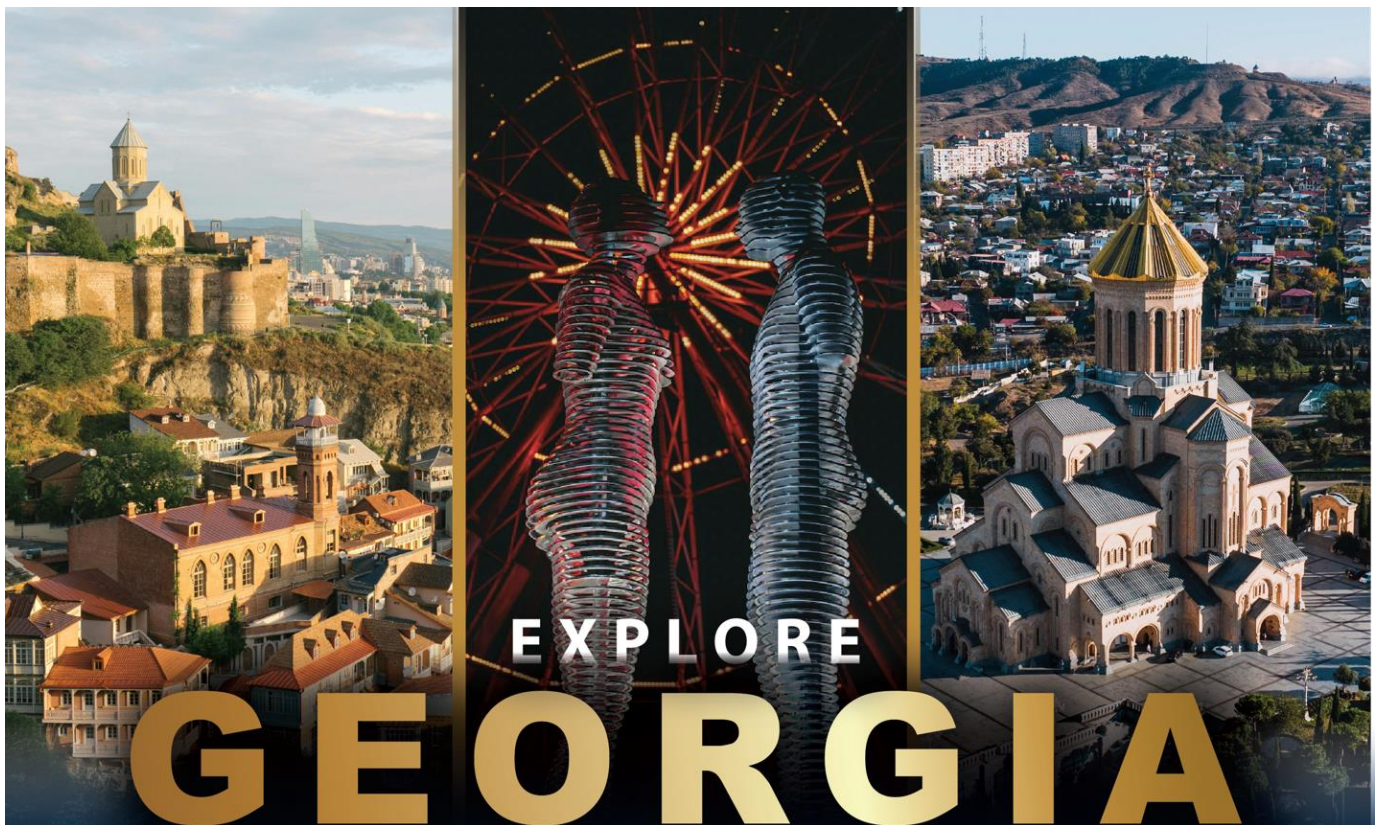


@angelstartravel

รหัสทัวร์ AGG353-02

โปรแกรม EXPLORE GEORGIA ประเทศจอร์เจีย

8 วัน 5 คืน โดยสายการบิน Turkish Airlines



8 วัน - 5 คืน

บากูม | कुไทซี | โกรี | ทบิลีซี | คาซเบกี



โรงแรม
4-5 ดาว



ราคา
รวมทุกอย่าง



TURKISH AIRLINES
เข้า บากูม ออก ทบิลีซี

ราคาเริ่มต้น

64,900

บาท

ท่องเที่ยวประเทศจอร์เจีย ครอบคลุมเมืองไฮไลท์ โดยสายการบิน Turkish Airlines

สัมผัสความสวยงามของประเทศจอร์เจีย 8 วัน - 5 คืน พร้อมพักรักษาตัวบนเตียงเคอเคซัส

เดินทาง เมษายน - พฤษภาคม 2568

จุดเด่นโปรแกรม

- เดินทางโดยสายการบิน **TURKISH AIRLINES** บินเข้า เมืองบาตุมิ
- บินออกจากเมืองทบิลีซี เที่ยวบินครบ ไม่ย้อนเส้นทาง
- พักโรงแรมระดับ 4-5 ดาว ที่เมืองบาตุมิ / คูไทชิ / ทบิลีซี
- ค้างคืนที่โรงแรมบนเทือกเขาคอเคซัส 1 คืน (Intourist Kazbegi)
- ราคารวมทุกอย่างแล้ว ไม่ต้องจ่ายเพิ่ม



รายละเอียดเที่ยวบิน

DAY 1	กรุงเทพ - อิสตันบูล	TK 69	23.05 – 05.20
DAY 2	อิสตันบูล – บาตุมิ	TK 390	06.45– 09.40
DAY 7	ทบิลีซี – อิสตันบูล	TK 383	17.30 – 19.05
DAY 8	อิสตันบูล - กรุงเทพ	TK68	01.35 – 15.25

ที่นั่งบนเครื่องบิน เป็นไปตามกำหนดของสายการบิน ทางบริษัทฯ
 ไม่สามารถระบุที่นั่งให้ได้ หากทางผู้เดินทางต้องการที่นั่งตามที่ต้องการ
 สามารถซื้อที่นั่งได้จาก Website ของทางสายการบิน หรือสามารถสอบถามเพิ่มเติมได้กับทางเจ้าหน้าที่ หลังทำการออกตั๋ว
 เครื่องบินเรียบร้อยแล้ว

โปรแกรมการเดินทาง

DAY 1	สนามบิณสูววรรณภูมิ	-
DAY 2	อิสตัลบูล - ล่องเรือทะเลดำ – รูปปั้นอาลีและนีโน่ จัตุรัสเบียชซ่า – จัตุรัสยุโรป	BATUMI THE GRANDEUR 5* หรือเทียบเท่า
DAY 3	บาตูมี - คูไทซี - ถ้ำโพรมเทียส - มหาวิหารบากราติ วิหารเกลลาติ	KUTAISI KUTAISI INN 5* หรือเทียบเท่า
DAY 4	อพัลิสสิดเค - กอรี - พิพิธภัณฑ์สตาลิน - ทบิลีซี โบสถ์ทรินิตี้	TBILISI TBILISI SABURTALO BY MERCURE 4* หรือเทียบเท่า
DAY 5	ทบิลีซี- ป้อมอนานูรี -กูตาอูรี -อนุสรณ์สถานรัสเซีย จอร์เจีย-คาซเบกี้	KAZBEGI INTOURIST KAZBEGI4* หรือเทียบเท่า
DAY 6	คาซเบกี้ - มิทสเคต้า - วิหารจวารี - วิหารสเวตสโคเวรี - ทบิลีซี	TBILISI TBILISI SABURTALO BY MERCURE 4* หรือเทียบเท่า
DAY 7	ทบิลีซี - ป้อมนาริคาล่า-อ่างอาบน้ำแร่โบราณ ถนนชาเดอเน่ – สนามบิณทบิลีซี	-
DAY 8	สนามบิณสูววรรณภูมิ	-

DAY 1

กรุงเทพ - อิสตันบูล

- 19.00 น. พบกันที่ สนามบินสุวรรณภูมิ เคาน์เตอร์เช็คอิน M ประตู 7
สายการบินเตอร์กิช แอร์ไลน์ TK เจ้าหน้าที่บริษัทฯ คอยให้การต้อนรับและอำนวยความสะดวก
ทางด้านสัมภาระและเอกสารการเดินทางก่อนขึ้นเครื่อง
- 23.05 น. ออกเดินทางสู่ เมืองอิสตันบูล (Istanbul) โดยสายการบินเตอร์กิช แอร์ไลน์ เที่ยวบินที่ TK 69 (ใช้
เวลาในการบิน ประมาณ 10.20 ชั่วโมง)

DAY 2

อิสตันบูล - ล่องเรือทะเลดำ – รูปปั้นอาลีและนีโน่ – จตุรัสเปียชซ่า - จตุรัสยุโรป

- 05.20 น. เดินทางถึงสนามบินอิสตันบูล เพื่อแวะเปลี่ยนเที่ยวบิน
- 06.45 น. ออกเดินทางสู่ เมืองบาตูมิ โดยสายการบินเตอร์กิช แอร์ไลน์ เที่ยวบินที่ TK 390
- 09.40 น. เดินทางถึง สนามบินบาตูมิ ประเทศจอร์เจีย หลังผ่านพิธีตรวจคนเข้าเมือง และรับกระเป๋าเรียบร้อยแล้ว
แล้ว พวกเราเดินทางเข้าสู่ตัว เมืองบาตูมิ (Batumi) เป็นเมืองที่ตั้งอยู่ริมทะเลบนชายฝั่งตะวันตกของ
ทะเลดำ อยู่ทางด้านตะวันตกของประเทศจอร์เจีย



นำทุกท่าน นั่งเรือล่องทะเลดำ ชมบ้านเมืองของบาตูมิ ที่เป็นเมืองท่า ที่สำคัญของประเทศ
จอร์เจีย ชมทัศนียภาพ บ้านเมือง ที่มีความทันสมัย เต็มไปด้วยตึกรูปทรงแปลกตา มีดีไซน์ และ
ธรรมชาติที่สวยงาม

จากนั้น แวะถ่ายรูปกับ รูปปั้นอาลีและนีโน่ (Ali and Nino Moving Sculptures) แลนด์มาร์คที่สำคัญ
ริมทะเลดำของบาตูมิ เป็นรูปปั้น ชาย หญิงที่สามารถเคลื่อนไหวเข้าหากันได้ สร้างขึ้นเพื่อแสดงถึงความ
รักหนุ่มสาวต่างเชื้อชาติศาสนา และแสดงถึงสันติภาพระหว่างประเทศจอร์เจียและอาเซอร์ไบจาน



เที่ยง รับประทานอาหารกลางวัน ณ ภัตตาคารอาหารท้องถิ่น



ช่วงบ่าย นำท่านเข้าสู่ย่านเมืองเก่า **OLD TOWN** ชม จัตุรัสเปียซซ่า (**Piazza Square**) จัตุรัสสำคัญของเมืองบาตุมิ มีสถาปัตยกรรมแบบผสมผสาน ซึ่งรายล้อมด้วยร้านอาหารและโรงแรมมากมายบนเนื้อที่กว่า 5,700 ตารางเมตร



จากนั้น บริเวณไม่ห่างกันมาก นำทุกท่านเดินไปยัง **Europe Square** เป็นอีกหนึ่งย่านที่สวยงามและน่าสนใจของที่เมืองบาตูมิ เป็นสถาปัตยกรรมยุโรปที่สวยงามและบรรยากาศเหมาะกับการเดินเล่นถ่ายภาพ เป็นอย่างยิ่ง รวมถึงจะมีร้านอาหาร ร้านกาแฟ ที่ชาวเมืองบาตูมิและนักท่องเที่ยวนิยมมาทานอาหาร ดื่มกาแฟ กันที่บริเวณนี้

ค่ำ

รับประทานอาหารค่ำ ณ ภัตตาคารอาหารพื้นเมือง

พักค้างคืน ณ โรงแรม **GRANDEUR HOTEL 5*** หรือเทียบเท่า

****โรงแรมระดับ 5 ดาว มาตรฐานประเทศจอร์เจีย****

DAY 3

บาตูมิ - คูไทซี - ถ้ำโพรเมทีอุส - มหาวิหารบากราติ - วิหารเกลลาติ

เช้า

รับประทานอาหารเช้า ณ ห้องอาหารของโรงแรม

นำทุกท่านเดินทางสู่เมืองโบราณ **คูไทซี (Kutaisi)** (ระยะทางประมาณ 152 กิโลเมตร ใช้เวลาประมาณ 2.15 ชั่วโมง) เมืองใหญ่อันดับสอง ของประเทศจอร์เจีย ตั้งอยู่ทางทิศตะวันออกของประเทศ ย้อนกลับไปเมื่อสมัยศตวรรษที่ 12-13 เมืองนี้เคยเป็นเมืองหลวงเก่าแก่ของอาณาจักร Colchis และ Imeretia



นำทุกท่านเข้าชม **ถ้ำโพรเมทีอุส (Prometheus Cave)** หนึ่งในสิ่งมหัศจรรย์ทางธรรมชาติของจอร์เจีย เป็นหนึ่งในถ้ำที่ใหญ่ที่สุดในโลก มีแม่น้ำใต้ดินมากมาย ภายในมีโถงต่างๆหลายโถง มีหินงอก หินย้อย ม่านน้ำตกที่เกิดขึ้นตามธรรมชาติ สวยงาม แปลกตา เป็นอีกจุดมุ่งหมายที่นักเดินทางทั่วโลกสนใจ

เที่ยง

รับประทานอาหารกลางวัน ณ ภัตตาคารอาหารท้องถิ่น



นำทุกท่านเข้าชม มหาวิหารบากราติ (**BAGRATI CATHEDRAL**) โบสถ์ที่สวยงามตั้งอยู่บนเนินเขา UKIMERIONI สามารถมองเห็นทัศนียภาพที่สวยงามได้โดยรอบจากนั้นนำทุกท่าน เดินทางไปชม วิหารเกลลาติ (**Gelati Cathedral**) วิหารเก่าที่ถูกค้นพบในศตวรรษที่ 12 สร้างโดยกษัตริย์ผู้โด่งดังของจอร์เจีย เดวิดที่ 5 (ระหว่างปี ค.ศ.1073-1125) เป็นสถานที่เก็บรวบรวมภาพจิตรกรรมฝาผนังจำนวนมากมาย ที่บอกเล่าเรื่องราวเกี่ยวกับนักบุญและกษัตริย์ในยุคต่าง ๆ ของจอร์เจีย

จากนั้นนำท่านถ่ายรูปที่ **Colchis Fountain** น้ำพุโคลชิส จตุรัสกลางเมืองคูไทสิ (**Kutaisi**) เป็นสถาปัตยกรรมที่สร้างขึ้นใหม่เมื่อปี 2012 เป็นการจำลองเครื่องประดับโบราณชาวโคลเชียน 30 ชิ้น มาออกแบบใหม่ให้กลายเป็นน้ำพุ สีทองอร่าม ตั้งอยู่กลางเมือง



ค่ำ

รับประทานอาหารค่ำ ณ ภัตตาคารอาหารท้องถิ่น

พักค้างคืน ณ โรงแรม **Kutaisi Inn Hotel 5*** หรือเทียบเท่า

โรงแรมระดับ 5 ดาว มาตรฐานประเทศจอร์เจีย

DAY 4

อัฟลิสสิคเค่ - กอรี - พิพิธภัณฑ์สตาลิน - ทบิลีซี - โบสถ์ทรินิตี้

เช้า

รับประทานอาหารเช้า ณ ห้องอาหารของโรงแรม

ช่วงเช้าเดินทางไปชม เมืองถ้ำอัฟลิสสิคเค่ (Uplistsikhe Cave Town) (ระยะทางประมาณ 162 กิโลเมตร ใช้เวลาประมาณ 2.30 ชั่วโมง) เมืองถ้ำเก่าแก่ที่เจาะลึกเข้าไปในภูเขา มีประวัติศาสตร์อันยาวนานกว่า 3,000 ปี สรรวจร่องรอยความเป็นอยู่ของชาวถ้ำสมัยก่อน และสรรวจร่องรอยความเจริญทางศาสนา ตั้งแต่ศาสนาโบราณ เช่น ที่บูชาลัทธิบูชาไฟ จนถึงโบสถ์เก่าแก่ของศาสนาคริสต์

เที่ยง

รับประทานอาหารกลางวัน ณ ภัตตาคารอาหารท้องถิ่น



ช่วงบ่าย เดินทางต่อไปยัง เมืองกอรี (Gori) เมืองแห่งประวัติศาสตร์ บ้านเกิดของ โจเซฟ สตาลิน อดีตผู้ปกครองสหภาพโซเวียต ในยุค ค.ศ. 1920 – 1950 ที่เมืองนี้ นำทุกท่านไปชม พิพิธภัณฑ์สตาลิน (Museum of Stalin) สถานที่รวบรวมเรื่องราว และสิ่งของเครื่องใช้ต่างๆ ของสตาลินเอาไว้ รวมไปถึงตัวอาคารที่สตาลินเกิดด้วย ภายในพิพิธภัณฑ์สตาลิน มีการจัดแสดงชีวประวัติของสตาลินตั้งแต่เกิดจนกระทั่งเสียชีวิต



ได้เวลาอันสมควร เดินทางต่อไปยัง เมืองทบิลีซี (Tbilisi) (ระยะทางประมาณ 77 กิโลเมตร ใช้เวลาประมาณ 1.30 ชั่วโมง) เมืองหลวงและเมืองใหญ่ที่สุดของจอร์เจียตั้งอยู่ริมฝั่งแม่น้ำคูรา (Kura) เมืองนี้เป็นเมืองที่สำคัญมาตั้งแต่อดีต เพราะเป็นเมืองที่อยู่บนเส้นทางสายไหม ปัจจุบันมีความสำคัญเป็นเมืองทางเศรษฐกิจ เมืองอุตสาหกรรมในภูมิภาคคอเคซัส และเป็นศูนย์การค้าขนส่งและการค้าของประเทศ

จากนั้น เดินทางไปยัง โบสถ์ทรีนิตี้ (Holy Trinity Cathedral of Tbilisi) เป็นวิหารหลักของชาวคริสต์นิกายจอร์เจียนออร์ทอด็อกซ์ ในกรุงทบิลีซี เป็นโบสถ์ที่ใหญ่เป็นอันดับ 3 ของศาสนสถานนิกาย ออร์ทอด็อกซ์ตะวันออกทั่วโลก เป็นอาคารใหญ่ที่มีความโดดเด่นทางด้านสถาปัตยกรรม



ค่ำ
รับประทานอาหารค่ำ ณ ภัตตาคารอาหารจีน
พัก ดั้งคืน ณ โรงแรม **TBILISI SABURTALO BY MERCURE 4***
หรือเทียบเท่า

****โรงแรมระดับ 4 ดาว มาตรฐานประเทศจอร์เจีย****

DAY 5

ทบิลีซี- บ้อมอนานูรี -กูตาอูรี -อนุสรณ์สถานรัสเซีย จอร์เจีย-คาซเบกกี

เช้า
รับประทานอาหารเช้า ณ ห้องอาหารของโรงแรม

ช่วงเช้า เดินทางขึ้นทางเหนือไปยัง บ้อมอนานูรี (Ananuri Fortress) (ระยะทางประมาณ 65 กิโลเมตร ใช้เวลาประมาณ 1 ชั่วโมง) ที่มีบ้อมปราการเก่าแก่ที่มีกำแพงล้อมรอบ ตั้งอยู่ริมแม่น้ำอาร์กวี ภายในบ้อมมีโบสถ์เก่าแก่อยู่ 2 หลัง มีหอคอยสูงโดดเด่น สามารถชมวิวแม่น้ำ และอ่างเก็บน้ำชินวาดี และธรรมชาติที่สวยงามของจอร์เจีย



จากนั้นเดินทางขึ้นสู่ เทือกเขาคอเคซัส สู่เมือง กูดาอูรี (Gudauri)
(ระยะทางประมาณ 55 กิโลเมตร ใช้เวลาประมาณ 1 ชั่วโมง) เป็นเมืองที่มีชื่อเสียงเรื่องสกีรีสอร์ท ที่
เป็นที่นิยมของนักสกีที่นิยมมาเล่นในช่วงเดือน ธันวาคม ถึง เมษายน

เที่ยง

รับประทานอาหารกลางวัน ณ ภัตตาคารอาหารท้องถิ่น



แวะชม อนุสรณ์สถาน รัสเซีย จอร์เจีย (Russia Georgia friendship Monument) อนุสรณ์หินโค้ง
ขนาดใหญ่ ตั้งอยู่บนเนินเขา สร้างขึ้นเพื่อฉลองครบรอบ 200 ปี ของสนธิสัญญา จอร์จีเอฟสกี และ
ความสัมพันธ์ระหว่าง โซเวียต จอร์เจีย เป็นจุดเช็คอินยอดนิยม ที่ต้องมาชม

จากนั้นเดินทางต่อขึ้นไปยังเมืองบนหุบเขาคอเคซัสเมืองคาสเบกี (Kazbegi) (ระยะทางประมาณ
33 กิโลเมตร ใช้เวลาประมาณ 40 นาที) เมืองเล็กๆ อยู่ริมฝั่งแม่น้ำเทอร์กี และตั้งอยู่บนความสูงจาก



ระดับน้ำทะเล ประมาณ 1,740 เมตร เปลี่ยนรถเป็น รถ 4WD เพื่อเดินทางไปชม โบสถ์เกอร์เกตต์
(Gergeti Trinity Church) โบสถ์ชื่อดังกลางหุบเขาคอเคซัส ถือเป็นสัญลักษณ์สำคัญแห่งหนึ่งของ
ประเทศจอร์เจีย อุดมการณ์ชื่นชมความงดงาม และความยิ่งใหญ่ของเทือกเขาคอเคซัส

(การเดินทางมายังสถานที่แห่งนี้ขึ้นอยู่กับสภาพอากาศซึ่งเส้นทางอาจจะถูกปิดกั้นด้วยหิมะหรือ
เหตุการณ์อื่นๆ ที่เกิดจากธรรมชาติ ทางบริษัทฯ ขอสงวนสิทธิ์เปลี่ยนแปลงรายการตามความเหมาะสม
โดยจะคำนึงถึงความปลอดภัยและผลประโยชน์ของผู้เดินทาง)

ค่ำ

รับประทานอาหารค่ำ ณ ห้องอาหารของโรงแรม

พัก ดำรงคืน ณ โรงแรม INTOURIST HOTEL KAZBEGI 4*

หรือเทียบเท่า

DAY 6

คาซเบกี - มิทสเคต้า - วิหารจวารี - วิหารสเวติส โคเวรี - ทบิลีซี

เช้า

รับประทานอาหารเช้า ณ ห้องอาหารของโรงแรม

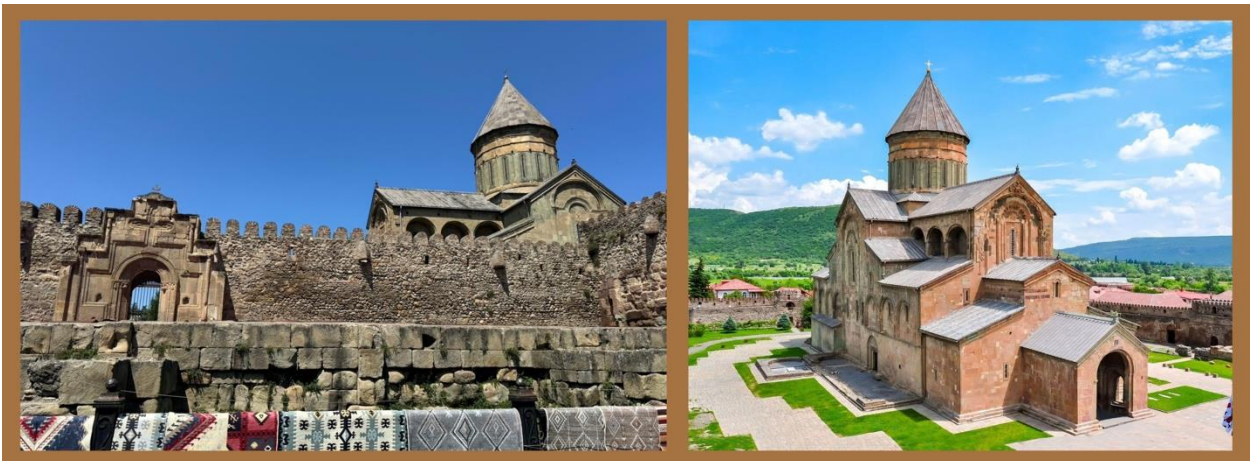
ช่วงเช้าอิสระให้ทุกท่านได้ชมวิว และธรรมชาติของเทือกเขาคอเคซัส รอบๆ โรงแรม จากนั้น นำทุกท่านเดินทางลงจากเทือกเขาคอเคซัสสู่ เมืองมิทสเคต้า (Mtskheta) (ระยะทางประมาณ 142 กิโลเมตร ใช้เวลาประมาณ 2.50 ชั่วโมง) อีกเมืองสำคัญของจอร์เจีย ที่ได้รับการรับรองให้เป็นมรดกโลก เนื่องจากมีโบราณสถานมากมายหลายแห่ง



ชม วิหารจวารี (Jvari Monastery) เป็นวิหารคริสต์ออร์ทอด็อกซ์ ตั้งอยู่บนภูเขาที่มีแม่น้ำ 2 สายมาบรรจบกัน คือแม่น้ำมควารี กับ แม่น้ำอาร์กี

เที่ยง

รับประทานอาหารกลางวัน ณ ภัตตาคารอาหารท้องถิ่น



จากนั้น เข้าชมวิหารสเวติส โคเวรี (Swatitskhoveli Cathedral) อีกโบสถ์ออร์ทอด็อกซ์ สร้างขึ้นราวศตวรรษที่ 11 เป็นโบสถ์ที่ใหญ่เป็นอันดับ 2 ของประเทศจอร์เจีย โบสถ์แห่งนี้ถือเป็นศูนย์กลางทางศาสนาที่ศักดิ์สิทธิ์ที่สุดของจอร์เจีย เพราะมีความสำคัญที่ทำให้ชาวจอร์เจียหันมานับถือศาสนาคริสต์ และทำให้ศาสนาคริสต์เป็นศาสนาประจำชาติของจอร์เจีย

ได้เวลาอันสมควร เดินทางกลับสู่เมือง ทบิลีซี (Tbilisi) (ระยะทางประมาณ 25 กิโลเมตร ใช้เวลาประมาณ 30 นาที)

เดินทางไปชม อนุสาวรีย์ประวัติศาสตร์จอร์เจีย (**The Chronicle of Georgia**) เป็นแท่งหินสีดำขนาดใหญ่ แกะสลักเป็นรูปนูน แสดงเรื่องราวในอดีตของจอร์เจีย ทั้งเรื่องราวเกี่ยวกับประวัติศาสตร์ ข้าราชการชั้นสูงของจอร์เจีย และพระคัมภีร์ของศาสนาคริสต์ ที่จุดนี้เราสามารถถ่ายรูปมุมมองสูงของเมืองทบิลีซีได้

ค่ำ **รับประทานอาหารค่ำ ณ ภัตตาคารอาหารพื้นเมือง**



พัก ดำรงคืน ณ โรงแรม TBILISI SABURTALO BY MERCURE 4*
หรือเทียบเท่า
****โรงแรมระดับ 4 ดาว มาตรฐานประเทศจอร์เจีย****

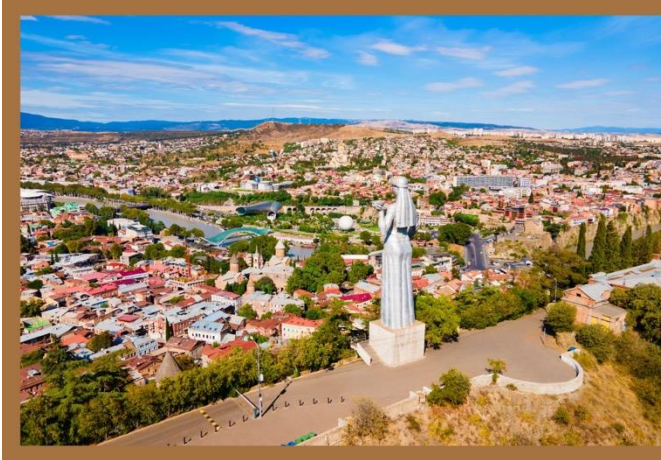
DAY 7

ทบิลีซี - บ่อน้ำร้อนคาล่า-อ่างอาบน้ำแร่โบราณ - ถนนชาเดอณี

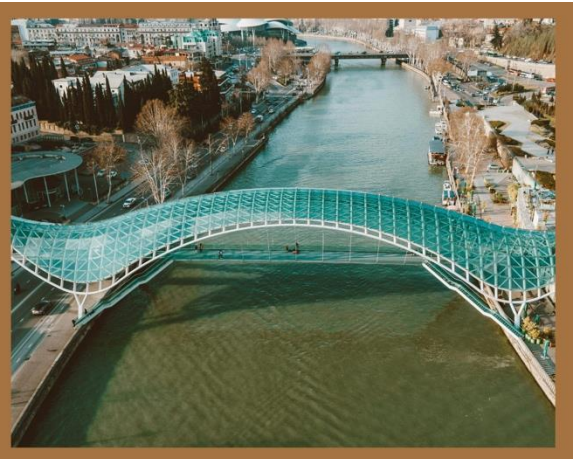
เช้า **รับประทานอาหารเช้า ณ ห้องอาหารของโรงแรม**



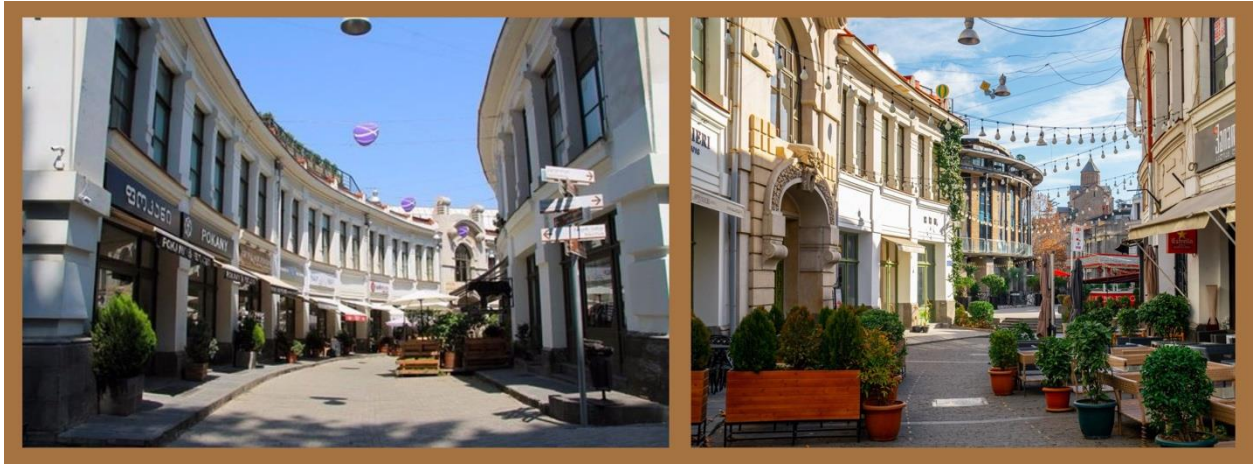
ช่วงเช้า นั่งกระเช้าไฟฟ้าขึ้นสู่ **ป้อมนาริคาล่า(Narikala Fortress)** ป้อมปราการเก่าแก่สร้างขึ้นในศตวรรษที่ 4 ป้อมปราการโบราณที่ตั้งอยู่บนภูเขาของเมืองทбилиซี **Tbilisi** ด้านบนจะได้ชมรูปปั้น **MOTHER OF GEORGIA**



จากนั้นชม **อ่างอาบน้ำน้ำแร่โบราณ** และเดินชมย่านเมืองเก่า **Tbilisi Old Town** ของเมืองทбилиซี ชมบ้านเรือนร้านค้าสไตล์จอร์เจีย รวมถึงเดินเล่นชมเมือง ถ่ายภาพ และถ่ายรูปที่สะพานสันติภาพ **Bridge of Peace**



จากนั้นนำทุกท่านเดินเล่นที่ **ถนนคนเดินชาเดอณี (Shadeni Street)** เป็นถนนใหญ่ของเมืองที่มีกลิ่นอายแบบยุโรป มีร้านของที่ระลึก สินค้าพื้นเมืองต่างๆ



เที่ยง รับประทานอาหารกลางวัน ณ ภัตตาคารอาหารไทย
จากนั้น เดินทางไปยัง สหามบิน เมืองทบิลีซี

17.30 น. เดินทางสู่ สหามบินอิสตันบูล ประเทศตุรกี โดยสายการบินเตอร์กิชแอร์ไลน์ TK 383

19.05 น. ถึงสหามบินอิสตันบูล

DAY 8 :

อิสตันบูล - กรุงเทพฯ

01.35 น. ออกเดินทางสู่สหามบินสุวรรณภูมิ โดยสายการบินเตอร์กิชแอร์ไลน์

TK 68

15.25 น. เดินทางถึงท่าอากาศยานสุวรรณภูมิ

หมายเหตุ

- สถานที่ท่องเที่ยว และสถานที่สำคัญต่างๆ ในจอร์เจีย อาจจะปิดโดยไม่มีแจ้งเตือนล่วงหน้า หากมีการเข้าชมที่เป็นของรัฐบาล หรือหน่วยงานของรัฐบาล หรือ กรณีผู้ปกครองรัฐเยี่ยมชม
- ปกติร้านอาหารส่วนใหญ่ในจอร์เจีย โดยเฉพาะมื้อกลางวัน อาจจะเริ่มให้บริการเวลา 13.00 – 14.00 น. ส่วนอาหารค่ำเริ่มบริการเร็วที่สุด คือ 19.00 น. เป็นต้นไป
- เนื่องจากประเทศจอร์เจีย ประชากรส่วนใหญ่นับถือศาสนาคริสต์นิกายออร์ทอด็อกซ์ ทำให้มีโบสถ์และวิหารเก่าแก่ให้นักท่องเที่ยวเข้าชมหลายแห่ง ดังนั้น เมื่อเข้าชมโบสถ์ วิหาร ต้องใช้ผ้าคลุมศีรษะด้วย แนะนำให้เตรียมผ้าสำหรับใช้คลุมผมไปด้วย หรือในกรณีไม่มี ทางโบสถ์จะมีเตรียมไว้ให้

อัตราค่าบริการ
จำนวนผู้เดินทาง 15 - 20 ท่าน // พักห้องละ 2 – 3 ท่าน
คอนเฟิร์มเดินทางที่ 15 ท่าน

เดินทางวันที่	ราคาต่อท่าน	พักเดี่ยว
13 – 20 เมษายน 68	74,900 บาท	17,000 บาท
10 - 17 พฤษภาคม 68	64,900 บาท	17,000 บาท
12 – 19 มิถุนายน 68	64,900 บาท	17,000 บาท

ราคาที่ระบุข้างต้นเป็นราคาโปรโมชั่น ภายใต้เงื่อนไขดังนี้

1. ไม่มีราคาสำหรับเด็ก
2. ต้องเดินทางไป-กลับ พร้อมกรุ๊ปเท่านั้น

ข้อแนะนำบางประการและต้องแจ้งให้นักท่องเที่ยวทราบก่อนการเดินทาง

1. สำหรับห้องพักแบบ 3 เตียง มีบริการเฉพาะบางโรงแรมเท่านั้น
2. กรณีเดินทางเป็นผู้ใหญ่ 3 ท่าน บริษัทฯ ขอแนะนำให้นักท่องเที่ยวเปิดห้องพัก เป็น 2 ห้อง จะสะดวกกับนักท่องเที่ยวมากกว่า
3. กรณีเดินทางเป็นทัวร์กรุ๊ป หากออกตัวแล้ว นักท่องเที่ยวไม่สามารถขอคืนเงินได้ และไม่สามารถเปลี่ยนวันเดินทางได้
4. กระเป๋าเดินทางเพื่อโหลด สำหรับชั้นท่องเที่ยว ท่านละ 1 ใบ
(น้ำหนักไม่เกิน 30 กิโลกรัม)
5. กระเป๋าถือขึ้นเครื่อง Hand Carry (น้ำหนักไม่เกิน 7 กิโลกรัม)

อัตราค่าบริการนี้รวมถึง

1. ตัวเครื่องบินไป-กลับ ชั้นนักท่องเที่ยว สายการบิน เดอร์วิซ แอร์ไลน์ (น้ำหนักกระเป๋าเดินทาง ไม่เกิน 30 กิโลกรัม/ท่าน)
2. ค่าภาษีสนามบิน, ค่าภาษีน้ำมัน, ค่าประกันภัยทางอากาศ, ค่าภาษีประเทศตุรกี
3. ค่าประกันภัยการเดินทางอุบัติเหตุวงเงินสูงสุด 1,000,000.- บาท
4. ค่าที่พักตลอดการเดินทาง (พักห้องคู่), ค่าอาหารทุกมื้อที่ระบุในโปรแกรม, น้ำดื่มบริการบนรถ วันละ 2 ขวด
3. ค่าพาหนะ หรือ รถรับ-ส่ง ระหว่างนำเที่ยว, ค่าเข้าชมสถานที่ทุกแห่งตามโปรแกรมระบุ
4. เจ้าหน้าที่ไกด์คนไทย อำนวยความสะดวกตลอดการเดินทาง
5. ค่าทิปไกด์ท้องถิ่น ค่าทิปคนขับรถ ค่าทิปหัวหน้าทัวร์ไทย
6. ค่าภาษีมูลค่าเพิ่ม 7% และภาษีหัก ณ ที่จ่าย 3%

อัตราค่าบริการนี้ไม่รวมถึง

1. ค่าใช้จ่ายส่วนตัว อาทิ ค่าชักรีด, ค่าโทรศัพท์, ค่าแฟกซ์, เครื่องดื่มมินิบาร์ และค่าใช้จ่ายอื่น ๆ ที่ไม่ได้ระบุ

เงื่อนไขการจองทัวร์

1. สำรองที่นั่งมัดจำท่านละ 20,000.- บาท ภายใน 3 วันหลังจากทำการจอง
2. ชำระส่วนที่เหลือทั้งหมด ภายใน 15 วันล่วงหน้าก่อนออกเดินทาง

* ยืนยันการจองหลังมัดจำเท่านั้น แบ่งเป็น 2 งวด

* การยกเลิกการเดินทางต่ำกว่า 25 วัน ไม่สามารถเรียกเงินมัดจำคืนได้

เงื่อนไข รายละเอียด

เงื่อนไขการจอง และชำระเงิน

- 1 ในการจองครั้งแรก
ชำระมัดจำท่านละ 20,000 บาท หรือทั้งหมด
ภายใน 3 วันหลังทำการจอง
(บริษัทจะยืนยันการจองของท่านเมื่อได้รับชำระมัดจำแล้วเท่านั้น)
 - 2 กรณีลูกค้าจองน้อยกว่า 20 วันก่อนการเดินทาง
ทางบริษัทขอสงวนสิทธิ์ในการเก็บค่าทัวร์เต็มจำนวนภายใน 24 ชั่วโมง
 - 3 กำหนดชำระเงินส่วนที่เหลือ ก่อนเดินทาง 20 วัน
(นับรวมวันเสาร์ อาทิตย์ และวันหยุดราชการ)
- กรณีที่ชำระค่าทัวร์ทั้งหมด หรือบางส่วน
ทางบริษัทฯ ถือว่าท่านได้ยอมรับเงื่อนไขต่างๆที่ระบุไว้ทั้งหมดแล้ว

เงื่อนไขการยกเลิก

วันที่ยกเลิกการเดินทาง	มาตรการการคืนเงิน
น้อยกว่า 15 วัน	เก็บค่าใช้จ่าย 100% ของค่าทัวร์
15-20 วัน	เก็บค่าใช้จ่าย 50% ของค่าทัวร์
20-30 วัน	เก็บค่ามัดจำ หรือ ตามค่าใช้จ่ายที่เกิดขึ้นจริง
มากกว่า 30 วัน กรณีวัดเดินทางตรงกับช่วงวันหยุดนักขัตฤกษ์ ไม่ว่าวันใดวันหนึ่ง บริษัทขอสงวนสิทธิ์ในการ ยกเลิกเดินทางไม่น้อยกว่า 40 วัน	คืนค่าใช้จ่ายทั้งหมด

ตัวเครื่องบิน

- ในการเดินทางเป็นหมู่คณะ ผู้โดยสารจะต้องเดินทางไป-กลับ พร้อมคณะหากท่านต้องการเลื่อนวันเดินทางกลับ ท่านจะต้องชำระค่าใช้จ่ายส่วนต่างที่สายการบินเรียกเก็บ โดยสายการบินเป็นผู้กำหนด ซึ่งทางบริษัทฯไม่สามารถเข้าไปแทรกแซงได้และในกรณีที่ยกเลิกการเดินทางถ้าทางบริษัทได้ออกตัวเครื่องบินไปแล้วผู้เดินทาง ต้องรอ Refund ตามระบบของสายการบินเท่านั้น (ในกรณีที่ตัวเครื่องบินสามารถทำการ Refund ได้เท่านั้น)
- ท่านที่จะออกตัวเครื่องบินภายในประเทศไทย เช่น เชียงใหม่ ภูเก็ต หาดใหญ่ ฯลฯ โปรดแจ้งฝ่ายขายก่อนเพื่อขอคำยืนยันว่าทัวร์ที่ท่านจอง ยืนยันการเดินทางแน่นอน หากท่านออกตัวภายในประเทศโดยไม่ได้รับการยืนยันจากพนักงานแล้วทัวร์นั้นยกเลิก บริษัทฯ ไม่สามารถรับผิดชอบค่าใช้จ่ายใดๆที่เกี่ยวข้องกับตัวเครื่องบินภายในประเทศได้
- กรณีเกิดการยกเลิกหรือเปลี่ยนแปลงเที่ยวบินของสายการบิน อยู่นอกเหนืออำนาจการรับผิดชอบของบริษัททัวร์ การเปลี่ยนแปลงเที่ยวบิน การรับผิดชอบต่อความเสียหาย จะเป็นไปตามเงื่อนไข และกฎของทางสายการบิน บริษัททัวร์ไม่สามารถเข้าไปแทรกแซงได้

หมายเหตุ

- บริษัทฯ ขอสงวนสิทธิ์ในการยกเลิกการเดินทาง ในกรณีที่มีผู้เดินทางต่ำกว่า 15 ท่าน โดยจะแจ้งให้ผู้เดินทางทราบล่วงหน้าอย่างน้อย 20 วัน ก่อนการเดินทาง
- มาตรฐานโรงแรมตามที่ระบุในโปรแกรม เป็นมาตรฐานโรงแรมระดับ 4 ดาวของประเทศจอร์เจีย อาจมีความแตกต่างจากมาตรฐานของยุโรป
- บริษัทฯ ขอสงวนสิทธิ์ในการเปลี่ยนแปลงรายการท่องเที่ยว กรณีที่เกิดเหตุจำเป็น สดุดิวิสัย อาทิ การล่าช้าของสายการบิน การนัดหยุดงาน การประท้วง ภัยธรรมชาติ การก่อกวนจลาจล อุบัติเหตุ ปัญหารถโดยสาร ฯลฯ ทั้งนี้จะคำนึงและรักษาผลประโยชน์ของผู้เดินทางไว้ให้ได้มากที่สุด
- เนื่องจากการท่องเที่ยวนี้เป็นการชำระแบบเหมาจ่ายกับบริษัทตัวแทน ในต่างประเทศ ท่านไม่สามารถที่จะเรียกร้องเงินคืน ในกรณีที่ท่านปฏิเสธ หรือสละสิทธิ์ ในการใช้บริการที่ทางทัวร์จัดให้
- บริษัทฯ จะไม่รับผิดชอบต่อค่าใช้จ่ายที่เกิดขึ้น หากท่านถูกปฏิเสธการตรวจคนเข้าเมือง และไม่คืนเงินค่าทัวร์ที่ท่านชำระมาแล้ว หากท่านถูกปฏิเสธการเข้าเมือง อันเนื่องจากการกระทำที่ส่อไปในทางผิดกฎหมาย หรือหลบหนีเข้าเมือง
- ในกรณีที่ท่านจะใช้หนังสือเดินทางราชการ (เล่มสีน้ำเงิน) เดินทางกับคณะ บริษัทฯ ขอสงวนสิทธิ์ที่จะไม่รับผิดชอบต่อ หากท่านถูกปฏิเสธการเข้าหรือออกนอกประเทศใดประเทศหนึ่ง เพราะโดยปกตินักท่องเที่ยวใช้หนังสือเดินทางบุคคลธรรมดา เล่มสีเหลือง
- บริษัทฯ ขอสงวนสิทธิ์ที่จะไม่รับผิดชอบต่อกรณีที่เกิดขึ้นทั้งทางตรงและทางอ้อม เช่น การเจ็บป่วย การถูกทำร้าย การสูญหายของทรัพย์สิน ในระหว่างการเดินทาง
- บริษัทฯ ขอสงวนสิทธิ์ที่จะไม่รับผิดชอบต่อกรณี กระเป๋าเดินทางของท่านเกิดความชำรุด เสียหาย ไม่ว่ากรณีใดๆ ทั้งสิ้น ในระหว่างการเดินทาง
- กรุณาอ่านเงื่อนไขในเรื่องของตัวเครื่องบิน หมายเหตุที่ทางบริษัทฯ ได้ระบุข้างท้ายโปรแกรม ก่อนทำการจองทัวร์ เพราะเมื่อท่านจองทัวร์และชำระมัดจำแล้วหมายถึงท่านยอมรับในข้อความและเงื่อนไขที่บริษัทฯแจ้งแล้วข้างต้น



บริษัท ประกันภัยไทยวิวัฒน์ จำกัด (มหาชน) สำนักงานใหญ่
71 ถนนเด็งจ้อ แขวงสามเสนใน เขตพญาไท กรุงเทพฯ 10400
โทร. 02-6950800 แฟกซ์. 02-6950808
THAIWAT INSURANCE PCL.
71 Din Daeng Road, Samsen Nai, Phaya Thai, Bangkok 10400

ข้อตกลงการขอเอาประกันภัยอุบัติเหตุเดินทาง
สำหรับธุรกิจนำเที่ยวและมัคคุเทศก์
แผนประกันภัย ธรรมชาติ



แผนประกันภัย

ทรรษา 25



ข้อตกลงคุ้มครอง (Insuring Agreement)

ไม่จำกัดอายุผู้ทำประกันภัย (No age limit)

จำนวนเงินเอาประกันภัย (บาท)
Sum Insured (Bht.)

1. เสียชีวิต สูญเสียอวัยวะ สายตา หรือทุพพลภาพถาวรสิ้นเชิง อ.บ.1 ต่อคน P.A.1: Loss of life, dismemberment, loss of sight or total permanent disability per person	1,000,000
2. การรักษาพยาบาลต่ออุบัติเหตุแต่ละครั้ง ต่อคนหรือต่อระยะเวลาการเดินทาง คุ้มครองไม่เกิน Medical expenses due to accident, limit per person and per period of insurance	500,000
2.1 การเคลื่อนย้ายผู้ป่วยกลับภูมิลำเนา หรือสถานพยาบาลจากกรณีอุบัติเหตุ การเดินทางกลับประเทศหรือโรงพยาบาลที่เหมาะสมในประเทศ รวมถึงการเดินทางด้วยรถพยาบาลจากจุดเกิดเหตุไปยังสถานพยาบาลขณะอยู่ในต่างประเทศ (รวมอยู่ในค่ารักษาพยาบาล ข้อ 2.) Evacuation expense from injury, return transport of insured to residence or to suitable hospital closest to residence, incl. appropriate car ambulance from event place to hospital (included in no.2 sum insured)	100,000
2.2 การรักษาพยาบาลอันเนื่องมาจากการก่อการร้าย ต่ออุบัติเหตุแต่ละครั้ง ต่อคนหรือต่อระยะเวลาการเดินทาง (รวมอยู่ในค่ารักษาพยาบาล ข้อ 2.) Medical Expenses due to Act of Terrorism, limit per person and per period of insurance, (included in no.2 sum insured)	30,000
2.3 คุ้มครองพิเศษ ค่ารักษาพยาบาลจาก อุบัติเหตุจากการเล่นสกี, การดำน้ำ (snorkeling), ผู้โดยสารเรือเร็ว, บานาน่าโบท, เจ็ตสกี, เรือลากรัมและซีวอร์กเกอร์ ต่ออุบัติเหตุแต่ละครั้งต่อคนหรือต่อระยะเวลาการเดินทาง (รวมอยู่ในค่ารักษาพยาบาล ข้อ 2.) Special coverage : Medical expenses arising from accident from skiing, snorkeling, speed boat, banana boat, jet ski, parasailing (pulled by speed boat), sea walker, per each accident (included in no.2 sum insured)	คุ้มครอง Covered
3. ค่าใช้จ่ายในการขนส่งศพกลับภูมิลำเนา คุ้มครองไม่เกิน Repatriation expense for mortal remains	100,000
4. อาหารเป็นพิษ คุ้มครองไม่เกิน Food poisoning	100,000
5. ขดเซยรายได้รายวันในกรณีเข้ารับรักษาพยาบาลผู้ป่วยในจากอุบัติเหตุในและต่างประเทศต่อวัน (สูงสุด 30 วัน) Hospitalization benefit from injury - domestic and outbound per day (max 30 days)	800