



TAT No. 11/06399

บริษัท แองเจิล สตาร์ ทราเวล จำกัด  
ANGELSTARTRAVEL CO.,LTD

เลขที่ 18 ซ.27(บุญศิริ2) ตำบล ปากน้ำ

อำเภอ เมืองสมุทรปราการ จังหวัด สมุทรปราการ 10270

Hotline : 086-316-7436,086-362-1960,090-946-4072



โทร 02-7560334-5

Email : info@angelstartravel.com

Website : www.angelstartravel.com



angelstartravels



@angelstartravel

รหัสทัวร์ AAF372-04

## 11 วัน มอริเชียส – มาดากัสการ์ – รียูเนียน

(สัมผัสความสวยงามทางธรรมชาติกับ 3 เกาะใหญ่แห่งมหาสมุทรอินเดีย)



โปรโมชั่นพิเศษ ... สายการบิน แอร์ ออสทรอล, แอร์มาดากัสการ์, แอร์มอริเชียส

มีนาคม – สิงหาคม 2568 เริ่มต้น **199,900** บาท

มอริเชียส – น้ำตกขามารล – หาดทรายเจ็ดสี – พอร์ทหลุยส์ - มาดากัสการ์ – อันตานานาริโว – โมรอนดวา ตีรินดี (นั่งรถ

4WD) – เบบับอ์ฟ – รียูเนียน (เรอูว์นียง) – แวง เดอนี – ภูเขาไฟปีตงเดอรัลลาซาส

ราคาทัวร์ 199,900 บาท : 13-23 ก.พ. 68 / 6-16 มี.ค. 68 / 1-11 พ.ค. 68

ราคาทัวร์ 209,900 บาท : 10-20 เม.ย. 68 / 12-22 มิ.ย. 68 / 10-20 ก.ค. 68 / 24 ก.ค. – 3 ส.ค. 68 / 7-17 ส.ค. 68

# 11 วัน มอริเชียส – มาดากัสการ์ – รียูเนียน

(สัมผัสความสวยงามทางธรรมชาติกับ 3 เกาะใหญ่แห่งมหาสมุทรอินเดีย)

**วันแรก**      กรุงเทพฯ – รียูเนียน – มอริเชียส

- 06.00 น.      คณะพบเจ้าหน้าที่และมัคคุเทศก์ได้ที่เคาน์เตอร์เช็คอินสายการบินแอร์ออสทรัล ณ สนามบินสุวรรณภูมิ
- 09.00 น.      ออกเดินทางจากสนามบินสุวรรณภูมิ สู่นามบินโรลอง การ์รอส โดยเที่ยวบิน UB888  
(ใช้เวลาบินประมาณ 7.35 ชั่วโมง) สายการบินบริการอาหารและเครื่องดื่มระหว่างเที่ยวบิน
- 14.00 น.      เดินทางถึง สนามบินโรลอง การ์รอส (Roland Garros) เกาะรียูเนียน (Reunion) แวะเปลี่ยนเที่ยวบิน
- 16.00 น.      ออกเดินทางสู่นามบินมอริเชียส โดยเที่ยวบิน UB128 (ใช้เวลาบินประมาณ 45 นาที)
- 16.45 น.      เดินทางถึงสนามบินมอริเชียส นำท่านผ่านพิธีการตรวจคนเข้าเมืองและศุลกากร

**ค่ำ**            รับประทานอาหารค่ำ ณ ภัตตาคาร

นำท่านเข้าสู่โรงแรมที่พัก **Holiday Inn Mauritius Hotel \*\*\*\*** หรือเทียบเท่า (พักค้างคืนที่ 1)

**วันที่สอง**      มอริเชียส - น้ำตกชามารเอล - เนินทรายเจ็ดสี - เต้ายักษ์มอริเชียส - พอร์ตหลุยส์

**เช้า**            รับประทานอาหารเช้าในโรงแรม

นำท่านเดินทางสู่น้ำตกชามารเอล (Chamarel Falls) ผ่านทางเส้นทางเวียงอ่าวทามาริน (Tamarin Bay) ซึ่งเป็นอ่าวที่มีความสวยงามอีกแห่งของมอริเชียส จากนั้นนำท่านเดินทางสู่น้ำตกเจ็ดสี (Seven Coloured Earths) ซึ่งเกิดจากการก่อตัวของหินลาวา ซึ่งเป็นหินบะซอลต์ กลายเป็นโคลนและได้เปลี่ยนมาเป็นทรายในที่สุด ภูมิประเทศบริเวณนี้จะเป็นลักษณะเนินทรายซึ่งมีสีหลากหลาย จนได้รับการขนานนามว่า **เนินทรายเจ็ดสี** อิสระให้ท่านได้เก็บภาพความอัศจรรย์ทางธรรมชาติอีกแห่งของมอริเชียส ท่านจะได้สัมผัสความน่ารักของ**เต้ายักษ์มอริเชียส** ซึ่งได้รับการอนุรักษ์ในบริเวณนี้



## กลางวัน    รับประทานอาหารกลางวัน ณ ภัตตาคารท้องถิ่น



บ่าย    นำท่านแวะถ่ายรูปกับจุดชมวิว (**Black river gorges**) ท่านจะได้ชมทัศนียภาพอันสวยงามของป่าเขา และน้ำตกที่สวยงามแห่งหนึ่งของประเทศมอริเชียส ได้เวลานำท่านเดินทางสู่ **โรงงานผลิตรัม (Rum Factory)** ซึ่งบนเกาะแห่งนี้ประชาชนนิยมปลูกอ้อย ทำให้รัมเป็นสินค้าที่มีชื่อเสียง อิสระให้ท่านเยี่ยมชมกรรมวิธีการผลิต จากนั้นนำท่านเดินทางสู่ **ทะเลสาบแห่งแม่น้ำคองคา (Grand Bassin Sacred Lake)** เป็นทะเลสาบอันศักดิ์สิทธิ์ที่ประชาชนอินเดียในประเทศมอริเชียสสร้างขึ้นเพื่อเป็นเกียรติแก่ พระศิวะที่พวกเขาเคารพนับถือ และในสถานที่แห่งนี้ยังเป็นที่ตั้งของวัดฮินดู ที่ประดิษฐานของรูปเคารพของเหล่าเทพเจ้าศักดิ์สิทธิ์ตามศาสนาฮินดู ให้ท่านได้ทำการสักการะและเยี่ยมชมตามอัชฌาศัย

## ค่ำ    รับประทานอาหารค่ำ ณ ภัตตาคารจีน

นำท่านเข้าสู่โรงแรมที่พัก **Holiday Inn Mauritius Hotel \*\*\*\*** หรือเทียบเท่า (พักค้างคืนที่ 2)

## วันที่สาม    มอริเชียส – มาดากัสการ์

### เช้า    รับประทานอาหารเช้าใน โรงแรม

นำท่าน**เที่ยวชมเมืองพอร์ตหลุยส์ (Port Louis)** เมืองหลวงของสาธารณรัฐมอริเชียส หรือที่รู้จักในนาม “เกาะมอริเชียส” ดินแดนสวรรค์นอกชายฝั่งแอฟริกา กลางมหาสมุทรอินเดียทางตะวันตกเฉียงใต้ โดดเด่นด้วยหาดทรายขาว น้ำทะเลสีฟ้าใส ธรรมชาติป่าเขาสีเขียวขจี และบรรยากาศสุดโรแมนติก ดินอันดีบ่งชี้ถึงเกาะสวยของโลก อย่างไรก็ตามผู้ที่ค้นพบเกาะแห่งนี้เป็น ชาวโปรตุเกส และยังเป็นชาวยุโรปกลุ่มแรกที่เดินทางมาถึงเกาะมอริเชียส ในศตวรรษที่ 16 ต่อมาในศตวรรษที่ 17 ชาวดัตช์ได้เดินทางมาตั้งรกรากและตั้งชื่อเกาะว่า “มอริเชียส”



- 11.00 น. นำท่านเดินทางสู่สนามบินมอริเชียส  
**กลางวัน** **อิสระอาหารกลางวันในสนามบินตามอัธยาศัย**  
14.20 น. ออกเดินทางจากสนามบินมอริเชียส โดยเที่ยวบิน MK... (ใช้เวลาบิน 1.55 ชั่วโมง)  
15.15 น. เดินทางถึงสนามบินอิวาโต แห่งกรุงอันตานานาริโว ประเทศมาดากัสการ์  
นำท่านผ่านพิธีการตรวจคนเข้าเมืองและศุลกากร พร้อมทำวีซ่า On arrival

**ค่ำ** **รับประทานอาหารค่ำ ณ ภัตตาคาร**

**นำท่านเข้าสู่โรงแรมที่พักระดับ 4 ดาว Radisson Hotel Antananarivo \*\*\*\* หรือเทียบเท่า  
กรุณาเตรียมกระเป๋าใบเล็ก เพื่อพักค้างที่โมรอนดาวา 2 คืน กระเป๋าใหญ่ฝากไว้ที่โรงแรม**

**วันที่สี่** **โมรอนดาวา (พักค้าง 2 คืน) - เกาะเบทาฮิอานา**

**เช้า** **รับประทานอาหารเช้าในโรงแรม**

10.00 น. นำท่านเช็คอิน ณ สนามบินอิวาโต แห่งกรุงอันตานานาริโว

**กลางวัน** **รับประทานอาหารกลางวันแบบ Lunch box**

12.50 น. ออกเดินทางสู่เมืองโมรอนดาวา ประตูลู่ป่าเบบับอันขึ้นชื่อแห่งเกาะมาดากัสการ์ โดยเที่ยวบิน MD702

14.00 น. เดินทางถึงสนามบิน โมรอนดาวา (Morondava)

นำท่านเดินทางสัมผัสธรรมชาติและวิถีชีวิตของชาวท้องถิ่น โดยนำท่านล่องเรือชมธรรมชาติของชายป่า โกงกาง ซึ่งสามารถออกสู่ทะเลได้ นำท่านเดินทางสู่ **“เกาะเบทาฮิอานา – Betahiana”** เพื่อแวะเที่ยว**หมู่บ้านชาวประมง (Fisherman Village)** ที่ยังคงการดำรงชีพด้วยการจับปลาและสัตว์ต่างๆ ในแบบภูมิปัญญาชาวบ้าน อิสระให้ท่านได้เก็บภาพบรรยากาศป่าโกงกาง, ชาวประมงพื้นเมือง ได้เวลานำท่านแวะถ่ายรูปกับ**หาด โมรอนดาวา (Morondava Beach)** ซึ่งเป็นชายหาดที่ขึ้นชื่อแห่งเมืองโมรอนดาวา อิสระให้ท่านได้เดินเล่นพร้อมเก็บภาพธรรมชาติอันสวยงามแห่งเมืองโมรอนดาวา



ค่ำ            รับประทานอาหารค่ำในโรงแรมที่พัก

นำท่านเข้าสู่โรงแรมที่พัก Palissandre Cote Ouest Hotel \*\*\*\* หรือเทียบเท่า (คืนที่ 1)

วันที่ห้า        โมรอนดวา (4WD) – ป่าแล้งคิรินดี – ต้นไม้มหัศจรรย์ เบาบับ – ชมพระอาทิตย์ตก ณ ทุ่งเบาบับ

เช้า            รับประทานอาหารเช้าในโรงแรม

นำท่าน นั่งรถแบบ 4WD มุ่งหน้าสู่ **ป่าแล้งคิรินดี Kirindy Dry Forest** (ระยะทางประมาณ 60 กม. ใช้เวลาเดินทางประมาณ 1.45 ชั่วโมง) หนึ่งในระบบนิเวศน์ที่แปลกประหลาดที่สุดในโลก เนื่องจากเป็นป่าที่มีต้นไม้และหญ้าแห้งขึ้นปกคลุมจนได้สมญานามว่า “ป่าแล้ง” อย่างไรก็ตามป่าแห่งนี้ยังคงเป็นที่อยู่ของสัตว์นานาชนิดไม่ว่าจะเป็นหนูยักษ์จอมกระโดด หรือที่รู้จักในนาม **“ลีเมอร์”** สัตว์ประจำถิ่นอันน่ารักของมาดากัสการ์ นอกจากนี้ยังเป็นที่อยู่ของกิ้งก่าและสัตว์นานาชนิดที่มีรูปร่างหน้าตาแปลกประหลาด ให้ท่านได้เก็บภาพสัตว์ป่านานาพันธุ์ที่สามารถพบเห็นได้ ณ ป่าแล้งแห่งนี้

กลางวัน        รับประทานอาหารกลางวัน



บ่าย นำท่านเดินทางมุ่งหน้าสู่ช่วงรอยต่อระหว่างเมือง Belon'i Tsiribihina กับเมืองโมรอนดาวา (Morondava) ณ ช่วงถนนลูกรังแห่งนี้ท่านจะได้พบกับ "เบาบับ อัลเลย์" (Baobabs Alley) หรือ "เบาบับ ออฟ เดอะ อัลเลย์" (Alley of the Baobabs) หรือ "อเวนิว ออฟ เดอะ เบาบับ" (Avenue of the Baobabs) ต้นไม้ที่ถือว่าเป็นสัญลักษณ์ของประเทศมาดากัสการ์ ณ เบาบับ อัลเลย์ ท่านได้พบกับแนวต้นเบาบับที่ทอดยาวไปตามถนนกว่า 260 เมตร ซึ่งนับได้ประมาณ 20 - 25 ต้นไม้ และบางต้นนั้นมีความสูงกว่า 30 เมตร และมีอายุมากกว่า 800 ปี ส่วนใหญ่เป็นต้นเบาบับจากสายพันธุ์ *Adansonia grandidieri* ก่อเกิดเป็นภูมิทัศน์อันแสนโดดเด่นที่สามารถดึงดูดนักท่องเที่ยวจากทั่วโลกให้มาเที่ยวชมได้เป็นจำนวนมากในแต่ละปี อิสระให้ท่านได้เก็บภาพความอัศจรรย์ทางธรรมชาติของป่าเบาบับ และรอชมพระอาทิตย์อัสดง ซึ่งถือเป็นอีกหนึ่งทัศนียภาพที่สวยงามยิ่งแห่งผืนป่าเบาบับแห่งนี้



ค่ำ รับประทานอาหารค่ำในโรงแรมที่พัก

นำท่านเข้าสู่โรงแรมที่พัก Palissandre Cote Ouest Hotel \*\*\*\* หรือเทียบเท่า (คืนที่ 2)

## วันที่หก โมรอนดวา – อันตานานาริโว

เช้า รับประทานอาหารเช้าในโรงแรม

06.30 น. นำท่านเดินทางสู่สนามบินโมรอนดวา เพื่อเช็คอิน

09.15 น. ออกเดินทางจากสนามบินโมรอนดวา สู่ สนามบินอิวาโต โดยเที่ยวบิน MD703

10.20 น. เดินทางถึงสนามบินอันตานานาริโว

กลางวัน รับประทานอาหารกลางวัน ณ ภัตตาคารไทย

บ่าย นำท่านเที่ยวชมเมืองอันตานานาริโว แห่งเกาะมาดากัสการ์ มีชื่อเรียกอย่างเป็นทางการว่า สาธารณรัฐประชาธิปไตยมาดากัสการ์ (Democratic Republic of Madagascar) เป็นเกาะใหญ่ที่สุดอันดับ 4 ของโลก รองจากกรีนแลนด์ (Greenland) นิวกินี (Newgini) และบอร์เนียว (Borneo) วัดจากเหนือจรดใต้ยาว 1,600 กิโลเมตร มีขนาดพื้นที่เกือบเท่าครึ่งของประเทศฝรั่งเศส และใหญ่กว่าประเทศไทย 70,000 กว่าตารางกิโลเมตร นำท่านแวะถ่ายรูปกับ พระราชวังราชินี (Queen Palace) จากนั้นนำท่านถ่ายรูปกับ ทำเนียบนายกรัฐมนตรี (Prime Minister Palace) ซึ่งเป็นที่พำนักของประธานาธิบดีมาดากัสการ์ตั้งแต่สมัยศตวรรษที่ 19 นำท่านเที่ยวชมจัตุรัสแห่งอิสรภาพ (Independence Square) สถานที่แห่งการรำลึกถึงการประกาศอิสรภาพของมาดากัสการ์



ค่ำ รับประทานอาหาร ณ ภัตตาคาร

นำท่านเข้าสู่โรงแรมที่พักระดับ 4 ดาว Radisson Hotel Antananarivo \*\*\*\* หรือเทียบเท่า

## วันที่เจ็ด **อันตานานาริโว – อุทยานแห่งชาติอันดาสิเบ**

### เช้า **รับประทานอาหารเช้าแบบ Breakfast Box**

นำท่านเดินทางสู่**อุทยานแห่งชาติอันดาสิเบ (Andasibe National Park)** (ระยะทาง 143 ก.ม. ใช้เวลาเดินทางประมาณ 3.30 ชั่วโมง) **อุทยานแห่งชาติอันดาสิเบ-มันตาเดีย Andasibe-Mantadia National Park** อุทยานแห่งนี้ได้**ถูกจารึกไว้ในมรดกโลกในปี 2007** เป็นส่วนหนึ่งของป่าฝนของ Atsinanana อุทยานแห่งชาติมีพื้นที่ประมาณ 155 ตารางกิโลเมตร พื้นที่คุ้มครองอยู่ประมาณ 150 ตารางกิโลเมตรและตั้งอยู่ทางตะวันออกของอันตานานาริโว นำท่านผ่านเส้นทางอันคดเคี้ยวบริเวณชนบท และผืนป่าอันอุดมสมบูรณ์ สองข้างทางท่านจะได้พบเห็นวิถีชีวิตของคนมาลากัสซี สภาพท้องนา อุตสาหกรรมการทำอิฐ การเผาถ่านและการเกษตรกรรมต่างๆ จากนั้นนำท่าน**เข้าชมความงามของธรรมชาติของอุทยานแห่งชาติอันดาสิเบ** นำท่านเดินสำรวจธรรมชาติระยะสั้น เพื่อค้นหาเสียงมหัศจรรย์ของ อินครี – อินครี ลีเมอร์พันธุ์ใหญ่ที่สุดที่ยังคงหลงเหลืออยู่ ซึ่ง**ลีเมอร์ อินครี – อินครี** เป็นลีเมอร์ที่อาศัยอยู่เป็นครอบครัว มีขนาดโตเทียบเท่ากับเด็กโต (สูงประมาณ 150 เซนติเมตร) ลำตัวมีสีชาวดำ และมีหูเป็นพู่กลมขนาดใหญ่ นอกจากนี้เสียงของ อินครีอินครี นั้นสามารถได้ยินไปไกลหลายกิโลเมตรอีกด้วย นำท่านชม **กิ้งก่าคาเมเลียน (Chameleon) ลีตันแสบตา จิ้งหรีด กบหายาก นกแก้วสีดำ** และ ผีเสื้อหลากสีสวยงาม รวมทั้งสัตว์เลื้อยคลานอื่นๆ หลายสายพันธุ์สามารถพบได้ที่มาดากัสการ์เท่านั้น

### กลางวัน **รับประทานอาหารกลางวัน ณ ภัตตาคาร**

บ่าย นำท่าน**แวะชมฟาร์มมาโรเซโว (Marozevo Exotic Farm)** พบกับสัตว์หายากนานาชนิด เช่น **กิ้งก่าคาเมเลียน (Chameleon) ลีตันแสบตา จิ้งหรีด กบหายาก นกแก้วสีดำ** และ **ผีเสื้อหลากสีสวยงาม** รวมทั้งสัตว์เลื้อยคลานอื่นๆ หลายสายพันธุ์สามารถพบได้ที่มาดากัสการ์เท่านั้น จากนั้นนำท่านเดินทางกลับสู่โรงแรมที่พัก



### ค่ำ **รับประทานอาหารค่ำ ณ โรงแรมที่พัก**

นำท่านเข้าสู่โรงแรมที่พักระดับ 4 ดาว **Andasibe Hotel\*\*\*\*** หรือเทียบเท่า



## วันที่แปด **อันตานานาริโว – ศูนย์อนุรักษ์ลิเมอร์**

### เช้า **รับประทานอาหารเช้าในโรงแรม**

นำท่านเดินทางกลับสู่เมืองหลวงอันตานานาริโว ให้ท่านได้มีเวลาในการเลือกซื้อของฝาก ณ ตลาด **ลา ดิก (La Digue)** ตลาดที่เต็มไปด้วยสินค้าหัตถกรรมของมาดากัสการ์ เป็นตลาดที่นักท่องเที่ยวชื่นชอบมากที่สุด อิสระให้ท่านได้เลือกซื้อของฝากที่มีตั้งแต่ ตะกร้าพื้นเมืองสีส้มแสดตา ผลิตภัณฑ์จากผ้าปักต่างๆ ฟอสซิลหอย หรือ จะเป็นแอมโมไนต์ หินสี พลอย และอัญมณี เครื่องดนตรีพื้นเมืองของดกแต่งงาน อื่น ๆ อีกมากมาย จากนั้นนำท่านเที่ยวชมเมืองอันตานานาริโว และ ชมวิถีการดำรงชีวิตของชาวมาดากัสการ์ นำท่านเดินทางสู่ **ศูนย์อนุรักษ์ลิเมอร์ (Lemurs Park)** ซึ่งเป็นศูนย์อนุรักษ์ลิเมอร์ที่มีชื่อเสียงแห่งเกาะมาดากัสการ์ให้ท่านได้สัมผัสลิเมอร์ และ เก็บภาพความน่ารักของลิเมอร์นานาชนิด ที่มีมากมายในศูนย์อนุรักษ์แห่งนี้ อิสระให้ท่านได้ชื่นชมและเล่นกับลิเมอร์ตามอัธยาศัย ได้เวลานำท่านเดินทางกลับสู่กรุงอันตานานาริโว



### กลางวัน **รับประทานอาหารกลางวัน ณ ภัตตาคาร**

นำท่าน**เข้าชม Ambo imanga** ซึ่งเป็นป้อมปราการโบราณสร้างขึ้นในสมัยศตวรรษที่ 15 ภายในจัดแสดงวัตถุโบราณและอาวุธที่ใช้ในการป้องกันการรุกรานจากศัตรู ซึ่งบริเวณป้อมแห่งนี้สร้างขึ้นบนเนินเขา จึงทำให้สามารถมองเห็นทัศนียภาพของเมืองอันตานานาริโว ได้โดยรอบ อิสระให้ท่านได้เก็บภาพและเข้าชมป้อมปราการ ซึ่งสะท้อนให้เห็นถึงความเจริญรุ่งเรืองของมาดากัสการ์ในอดีต ได้เวลานำท่านเดินทางกลับสู่เมืองอันตานานาริโว นำท่านสู่ห้างสรรพสินค้าและตลาดของที่ระลึก มีเวลาให้ท่านได้ช้อปปิ้งสินค้าพื้นเมืองและเลือกซื้อของฝากตามอัธยาศัย

### ค่ำ **รับประทานอาหารค่ำ ณ ภัตตาคาร**

นำท่านเข้าสู่โรงแรมที่พักระดับ 4 ดาว **Radisson Hotel Antananarivo \*\*\*\*** หรือเทียบเท่า

## วันที่เก้า

## อันทานานารีโว – รัยูเนียน

**เช้า**            **รับประทานอาหารเช้าในโรงแรม**

09.30 น.        นำท่านเดินทางสู่สนามบินอิวาโต

12.40 น.        ออกเดินทาง สู่ สนามบินโรลอง การ์รอส แห่งรัยูเนียน โดยเที่ยวบิน UU612 (ใช้เวลาบินประมาณ 1.30 ชม.)  
สายการบินบริการอาหารว่างบนเที่ยวบิน

**กลางวัน**      **อิสระอาหารกลางวัน ภายในสนามบินตามอัชฌาศัย**

15.10 น.        เดินทางถึง สนามบินโรลอง การ์รอส (Roland Garros) เกาะรัยูเนียน (Reunion)

นำท่านผ่านพิธีการตรวจคนเข้าเมืองและศุลกากร

นำท่านเที่ยวชม**เมืองแซงต์ เดอนีส (Saint-Denis)** เมืองหลวงของเกาะรัยูเนียน โดยตัวเมืองนั้นตั้งอยู่บริเวณเหนือสุดของเกาะรัยูเนียน นำท่าน**เข้าชมมหาวิหารแซงต์ เดอนีส(Basilica of St Denis)** อีกหนึ่งมหาวิหารที่มีความสำคัญมากแห่งหนึ่งของเมือง โดยมหาวิหารถูกสร้างขึ้นในแบบสถาปัตยกรรมโกธิค ด้านหน้ามหาวิหารยังมีลานน้ำพุขนาดเล็กที่มีความสวยงามไม่แพ้กัน



**ค่ำ**               **รับประทานอาหารค่ำ ณ ภัตตาคาร**

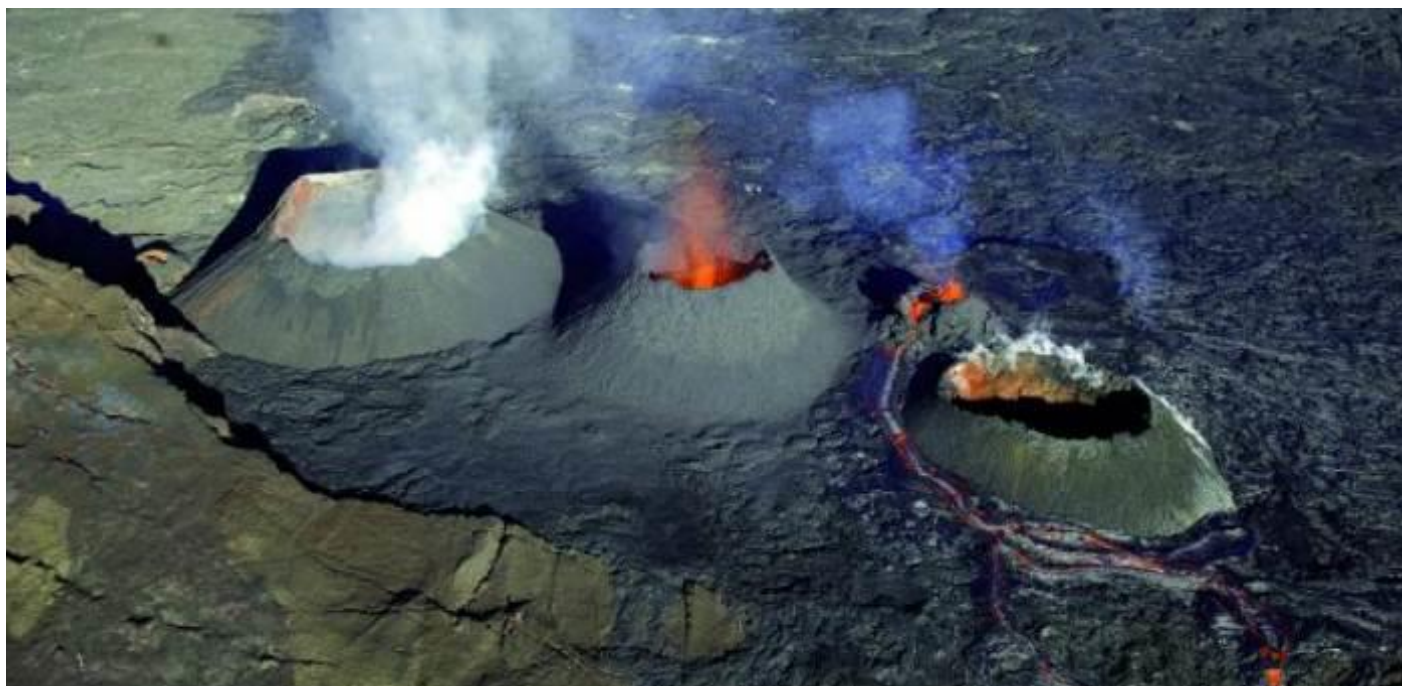
นำท่านเข้าสู่โรงแรมที่พักระดับ 4 ดาว LUX Hotel \*\*\*\* หรือเทียบเท่า

**วันที่สิบ**       **แซงต์ เดอนีส – ภูเขาไฟ ปีตงเดอลาฟูร์แนซ - แซงต์ เดอนีส**

**เช้า**               **รับประทานอาหารเช้าในโรงแรม**

นำท่านเดินทางสู่ทุ่ง **แพลน เด ซาบล์ส (Plaine des Sables)** เพื่อชมหนึ่งในความมหัศจรรย์ทางธรรมชาติของโลกที่สวยงามและอัศจรรย์ยิ่ง ลัดเลาะผ่านทุ่งหญ้าปศุสัตว์อันเขียวขจี นำท่านแวะถ่ายรูปอันน่าประทับใจของ

ทิวทัศน์ที่เอกเขาสลับซับซ้อนตระการตา มุ่งหน้าชมความยิ่งใหญ่ของภูเขาไฟ **ปีตงเคอลาฟูร์แนซ (Piton de la Fournaise)** หนึ่งในภูเขาไฟที่ยังคุกรุ่นอยู่และมีการระเบิดอย่างต่อเนื่องทุกปี ภูเขาไฟรูปโล่ตั้งอยู่บนปลายเกาะเรอูนียงทางตะวันออกเฉียงใต้ มีความสูง 2,631 เมตร (8,632 ฟุต) จากระดับน้ำทะเล ซึ่งบางครั้งเรียกว่าเป็นพี่น้องกับภูเขาไฟเกาะฮาวาย เนื่องจากมีความคล้ายคลึงกันทางด้านภูมิอากาศและธรรมชาติ มีการระเบิดขึ้นกว่า 100 ครั้งตั้งแต่ปี พ.ศ. 2183 เป็นต้นมาและยังเป็นที่จับตามองมาจนถึงปัจจุบัน การระเบิดครั้งสุดท้ายเกิดขึ้นเมื่อวันที่ 4 เมษายน พ.ศ. 2550 ภูเขาไฟลูกนี้ถือเป็นจุดกำเนิดของเกาะรียูเนียนเมื่อประมาณ 3 ล้านปีก่อน ภูเขาไฟแห่งนี้ตั้งอยู่ในอุทยานแห่งชาติรียูเนียน และ **ยังได้รับการยกย่องจากองค์การยูเนสโกเป็นมรดกโลกอีกด้วย**



กลางวัน    **รับประทานอาหารกลางวัน ณ ภัตตาคาร**

บ่าย    นำท่านเดินทางกลับสู่**เมืองแซนต์ เดอนีส (Saint-Denis)** นำท่านเที่ยวชมเมืองหลวงแห่งเกาะรียูเนียน แวะ**ถ่ายรูปกับศาลาว่าการเมือง (city hall)** ได้เวลานำท่านชมความงดงามของ**สวนริมทะเล Le Barachois** อีกหนึ่งสวนที่ถือว่าเป็นย่านประวัติศาสตร์ที่สำคัญของเมืองแซนต์ เดอนีสโดยสวนแห่งนี้ตั้งอยู่บนหน้าผาสูงชัน สามารถมองเห็นวิวทิวทัศน์อันงดงามของถนน ตัวเมือง และวิวทะเลได้อย่างชัดเจน นอกจากนี้ยังถือว่าเป็นสถานที่ยอดนิยมสำหรับนักท่องเที่ยว คู่หนุ่มสาว รวมไปถึงเหล่าช่างถ่ายภาพที่นิยมมาเก็บภาพยามพระอาทิตย์ลับขอบฟ้าเหนือท้องทะเลเมืองแซนต์ เดอนีส นำท่าน**ถ่ายรูปกับปืนใหญ่**ที่ในอดีตที่ฝรั่งเศสได้มีการตั้งประจําการ เพื่อป้องกันการรุกรานจากการล่าอาณานิคมจากประเทศอื่น นำท่านชม**สวนพฤกษศาสตร์ Jardin de l'État** อีกหนึ่งสถานที่ท่องเที่ยวที่มีความสำคัญทางประวัติศาสตร์ของเมือง โดยสวนพฤกษศาสตร์ถูกสร้างขึ้นในปี ค.ศ. 1767 - 1773 อีกทั้งยังเป็นที่ตั้งของพิพิธภัณฑ์ประวัติศาสตร์ธรรมชาติ ซึ่งเปิดทำการในสิงหาคม 1855 ภายในสวนพฤกษศาสตร์ Jardin de l'État นั้นมีการจัดแสดงเกี่ยวกับพันธุ์ไม้พื้นเมืองและพันธุ์ไม้หายากกว่า 50 ชนิด



17.00 น. นำท่านเดินทางสู่สนามบินเพื่อเช็คอิน

20.00 น. ออกเดินทางจากสนามบิน **โรลอง การ์รอส (Roland Garros) เกาะรียูเนียน (Reunion)** โดยเที่ยวบิน U887 (ใช้เวลาบินประมาณ 7.55 ชั่วโมง) สายการบินบริการอาหารค่ำบนเครื่องบิน

### วันที่สิบเอ็ด กรุงเทพมหานคร

06.55 น. เดินทางถึงสนามบินสุวรรณภูมิโดยสวัสดิภาพ



# 11 วัน มอริเชียส – มาดากัสการ์ – รียูเนียน

(สัมพัทธ์ความสวยงามทางธรรมชาติกับ 3 เกาะใหญ่แห่งมหาสมุทรอินเดีย)

ราคาทัวร์ 199,900 บาท : 13-23 ก.พ. 68 / 6-16 มี.ค. 68 / 1-11 พ.ค. 68

ราคาทัวร์ 209,900 บาท : 10-20 เม.ย. 68 / 12-22 มิ.ย. 68 / 10-20 ก.ค. 68 / 24 ก.ค. – 3 ส.ค. 68 / 7-17 ส.ค. 68

อัตราค่าบริการ (บาท)	ก.พ./มี.ค./ พ.ค. 68	เม.ย./มิ.ย.-ส.ค.68
ราคาผู้ใหญ่ พักห้องคู่หรือ เด็ก 1 ท่านพักกับผู้ใหญ่ 1 ท่าน	199,900	209,900
พักเดี่ยวเพิ่มท่านละ	30,000	35,000
เด็กอายุ 2 - 11 ปี (ไม่เสริมเตียง – พักกับผู้ใหญ่ 2 ท่าน)	189,900	199,900
ชั้น Business Class เพิ่มเงินจากราคาทัวร์ <b>เริ่มต้น</b> ที่ท่านละ (ราคาสามารถขึ้นขึ้นได้ก็ต่อเมื่อที่นั่ง confirm เท่านั้น)	55,000 - 90,000	
ไม่เอาตัวเครื่องบินหักออก BKK-MRU//TNR-BKK แอร์ออสเตรอล	27,000	33,000

**\*\*ราคาอาจมีการปรับขึ้น – ลง ตามราคาน้ำมันที่ปรับขึ้นลง แต่จะปรับตามความเป็นจริงที่  
สายการบินประกาศปรับ และที่มีเอกสารยืนยันเท่านั้น (คิด ณ วันที่ 6/9/2024) \*\***

## ข้อเสนอแนะและแจ้งเพื่อทราบ

- สำหรับห้องพักแบบ 3 เตียง มีบริการเฉพาะบางโรงแรมเท่านั้น กรณีเดินทางเป็นผู้ใหญ่ 3 ท่าน แนะนำให้ท่านเปิดห้องพักเป็น 2 ห้องจะสะดวกกับท่านมากกว่า
- กรณีเดินทางเป็นตัวกรุ๊ป หากออกตัวแล้ว ไม่สามารถขอคืนเงินได้ และไม่สามารถเปลี่ยนวันเดินทางได้
- ระยะเวลาเดินทางเพื่อโหลดท่านละ 1 ใบ **น้ำหนักไม่เกิน 23 ก.ก.**, กระเป๋าถือขึ้นเครื่อง **น้ำหนักไม่เกิน 7 ก.ก.**

## โปรแกรมท่องเที่ยวมาดากัสการ์- รียูเนียน -มอริเชียส (ตามที่ระบุไว้ในรายการ) อัตรานี้รวมถึง

- ตัวเครื่องบินไป-กลับชั้นนักท่องเที่ยวโดยสายการบิน UU, MD, MK (กระเป๋าเดินทางน้ำหนัก ไม่เกิน 23 กก./ใบ)
- ค่าภาษีสนามบิน, ภาษีน้ำมัน, ประกันภัยทางอากาศ
- ค่าประกันภัยการเดินทางอุบัติเหตุวงเงิน 1,500,000 บาท และ ค่ารักษาพยาบาลในต่างประเทศวงเงิน 2,000,000 บาท  
ค่ารักษาพยาบาลหลังกลับจากต่างประเทศภายใน 21 วัน วงเงิน 40,000 บาท (ประกันภัยไม่ครอบคลุมผู้ที่อายุเกิน 85 ปี)
- ค่าที่พักตลอดการเดินทาง (พักห้องคู่)
- ค่าอาหารทุกมื้อตามระบุ, ค่าพาหนะ หรือรถรับ-ส่ง ระหว่างนำเที่ยว, ค่าเข้าชมสถานที่ ตามระบุ
- เจ้าหน้าที่ (ไกด์ไทย) คอยอำนวยความสะดวกตลอดการเดินทาง พร้อมรวมค่าทิป เรียบร้อยแล้ว
- ค่าภาษีมูลค่าเพิ่ม 7% และภาษีหัก ณ ที่จ่าย 3% (คิดจากราคาบริการทัวร์)

## อัตรานี้ไม่รวมถึง

- ค่าวีซ่าประเทศริยูนีเยน (ยื่นสถานทูตฝรั่งเศส) ท่านละ 5,500 บาท (เรียกเก็บจากอินวอยซ์)
- ค่าใช้จ่ายส่วนตัว เช่น ค่าชักรีด ค่าโทรศัพท์-แฟกซ์ ค่าเครื่องดื่มมินิบาร์และค่าใช้จ่ายอื่น ๆ ที่มีได้ระบุ
- ค่าที่พนักงานยกกระเป๋าเข้าในโรงแรม แนะนำให้ท่านดูแลกระเป๋าด้วยตัวเอง เพื่อป้องกันการสูญหาย

การชำระเงิน    งวดที่ 1 : สำรองที่นั่งจ่าย 100,000 บาท/ท่าน ภายใน 3 วันหลังได้รับการยืนยันกรุ๊ปเดินทางแน่นอน  
                           งวดที่ 2 : ชำระส่วนที่เหลือ 45 วัน ล่วงหน้าก่อนออกเดินทาง

## กรณียกเลิก

- แจ้งยกเลิกเดินทาง 30 วันล่วงหน้าก่อนการเดินทางหักค่าใช้จ่ายที่เกิดขึ้นจริง เช่นมัดจำตัวเครื่องบิน, วีซ่าและค่าดำเนินการ (ถ้ามี), ค่าโรงแรม, ค่าตัวรถไฟ โดยจะมีรายละเอียดแสดงให้แก่ลูกค้าได้รับทราบ (หมายเหตุ: ช่วง Peak season สายการบินให้มัดจำล่วงหน้า 2-3 เดือน ก่อนการเดินทาง)
- แจ้งยกเลิกเดินทาง 15-29 วันก่อนการเดินทาง หักค่าทัวร์ 50% + ค่าใช้จ่ายที่เกิดขึ้นจริง
- แจ้งยกเลิกเดินทาง 0-14 วันก่อนการเดินทาง ยึดค่าทัวร์ 100%
- ผู้เดินทางที่ไม่สามารถเข้า-ออกเมืองได้ เนื่องจากการขึ้นเอกสารปลอม หักค่าใช้จ่าย 100%

\*\*\*หากมีการยกเลิกการจองทัวร์ หลังได้ทำการขึ้นวีซ่าเรียบร้อยแล้ว บริษัทขอสงวนสิทธิ์ในการนำเล่มพาสปอร์ตไปยกเลิก  
วีซ่าในทุกกรณี ไม่ว่าค่าใช้จ่ายในการขึ้นวีซ่าจะรวมหรือแยกจากรายการทัวร์ก็ตาม\*\*\*

## กรณีเดินทางโดยลูกค้าจัดการตัวเครื่องบินเอง (Land Only)

\*ในกรณีลูกค้าดำเนินการเรื่องตัวเครื่องบินเองและมาเที่ยวร่วมกับคณะ (Join Tour) ลูกค้าต้องดำเนินการมาพบคณะทัวร์ด้วยตัวเอง และต้องรับผิดชอบค่าใช้จ่ายในการมาพบคณะใหญ่ด้วยตัวเอง รวมถึงหากกรณีเที่ยวบินของคณะใหญ่เกิดความล่าช้าหรือยกเลิกเที่ยวบินอันด้วยสาเหตุใดๆก็ตาม

## หมายเหตุ :

- บริษัทฯ ขอสงวนสิทธิ์ในการยกเลิกการเดินทาง **ในกรณีที่มีผู้เดินทาง ต่ำกว่า 15 ท่าน** โดยจะแจ้งให้ผู้เดินทางทราบล่วงหน้าอย่างน้อย 30 วันก่อนการเดินทาง
- บริษัทฯ ขอสงวนสิทธิ์ในการเปลี่ยนแปลงการพาเข้าชมสถานที่ท่องเที่ยวใดๆที่ปิดทำการ โดยจะจัดหาสถานที่ท่องเที่ยวอื่นๆเพื่อทดแทนเป็นลำดับแรก หรือคืนค่าเข้าชมแก่คณะผู้เดินทางแทน
- บริษัทฯ ขอสงวนสิทธิ์ในการเปลี่ยนแปลงรายการท่องเที่ยว กรณีที่เกิดเหตุจำเป็นสุดวิสัย อาทิ การล่าช้าของสายการบิน การนัดหยุดงาน การประท้วง ภัยธรรมชาติ การก่อจลาจล อุบัติเหตุ ปัญหาการจราจร ปัญหาการเสิร์ฟซ้ำของร้านอาหาร หรือ เหตุใดๆที่อยู่เหนือการควบคุมของบริษัท ฯลฯ ทั้งนี้จะคำนึงและรักษาผลประโยชน์ของผู้เดินทางไว้ให้ได้มากที่สุด และหากหัวหน้าทัวร์ไม่ได้ดำเนินการทำทัวร์ตามโปรแกรม ท่านต้องแย้งและเรียกร้องสิทธิ์ในรายการนั้น หากท่านไม่มีการแย้งใดๆ ถือว่าท่านยอมรับการทำทัวร์ดังกล่าว

- เนื่องจากการท่องเที่ยวนี้เป็นการชำระแบบเหมาจ่ายกับบริษัทตัวแทนในต่างประเทศ ท่านไม่สามารถที่จะเรียกร่องเงินคืนในกรณีที่ท่านปฏิเสธหรือสละสิทธิ์ ในการใช้บริการที่ทางทัวร์จัดให้ ยกเว้นท่านได้ทำการตกลง หรือ แจ้งให้ทราบ ก่อนเดินทาง
- บริษัทฯ จะไม่รับผิดชอบค่าใช้จ่ายที่เกิดขึ้น หากท่านถูกปฏิเสธการตรวจคนเข้าเมือง และจะไม่คืนเงินค่าทัวร์ที่ท่านชำระมาแล้ว หากท่านถูกปฏิเสธการเข้าเมือง เนื่องจากการกระทำที่ส่อไปในทางผิดกฎหมาย หรือการหลบหนีเข้าเมือง
- ในกรณีที่ท่านจะใช้หนังสือเดินทางราชการ (เล่มสีน้ำเงิน) เดินทางกับคณะ บริษัทฯ สงวนสิทธิ์ที่จะ ไม่รับผิดชอบ หากท่านถูกปฏิเสธการเข้าหรือออกนอกประเทศใดประเทศหนึ่ง เพราะ โดยปกตินักท่องเที่ยวใช้หนังสือเดินทางบุคคลธรรมดา เล่มสีเขียว
- เมื่อท่านจองทัวร์และชำระมัดจำแล้ว หมายถึงท่านยอมรับในข้อความและเงื่อนไขที่บริษัทฯ แจ้งแล้วข้างต้น

### ตัวเครื่องบิน

- การจัดที่นั่งบนเครื่องบินของสายการบิน ขณะนี้สายการบินมีการเรียกเก็บค่าธรรมเนียมการจัดที่นั่ง (Assign seat) ทุกที่นั่ง สนรราคา 2,000 – 4,000 บาทต่อเที่ยวบิน หากท่านไม่ต้องการเสียค่าใช้จ่ายตรงนี้ ต้องทำการขอที่นั่ง ณ เคาน์เตอร์เชคอินที่สนามบินเท่านั้น แต่หากท่านต้องการจัดที่นั่งและชำระค่าใช้จ่ายตรงนี้ สามารถแจ้งกับทางบริษัทฯ หลังทำการออกตัวเครื่องบินแบบหมู่คณะไปแล้วเท่านั้น
- ในการเดินทางเป็นหมู่คณะผู้โดยสารจะต้องเดินทางไป-กลับ หากท่านต้องการเลื่อนวันเดินทางกลับ ท่านจะต้องชำระค่าใช้จ่ายส่วนต่างที่สายการบินเรียกเก็บโดยสายการบิน เป็นผู้กำหนด ซึ่งทางบริษัทฯ ไม่สามารถเข้าไปแทรกแซงได้ และในกรณีที่ยกเลิกการเดินทาง ถ้าทางบริษัทได้ออกตัวเครื่องบินไปแล้ว ผู้เดินทางต้องรอ Refund ตามระบบของสายการบินเท่านั้น (ในกรณีที่ตัวเครื่องบินสามารถทำการ Refund ได้เท่านั้น)
- ท่านที่จะออกตัวเครื่องบินภายในประเทศ เช่น เชียงใหม่ ภูเก็ต หาดใหญ่ ฯลฯ โปรดแจ้งฝ่ายขายก่อนเพื่อขอคำยืนยันว่าทัวร์นั้นๆ ยืนยันการเดินทางแน่นอน หากท่านออกตัวภายในประเทศโดยไม่ได้รับการยืนยันจากพนักงาน แล้วทัวร์นั้นยกเลิก บริษัทฯ ไม่สามารถรับผิดชอบค่าใช้จ่ายใดๆ ที่เกี่ยวข้องกับตัวเครื่องบินภายในประเทศได้
- เมื่อท่านจองทัวร์และชำระมัดจำแล้ว หมายถึงท่านยอมรับในข้อความและเงื่อนไขที่บริษัทฯ แจ้งแล้วข้างต้น

### โรงแรมและห้อง

- ห้องพักในโรงแรมเป็นแบบห้องพักคู่ ( TWN/DBL ) ในกรณีที่ท่านมีความประสงค์จะพักแบบ 3 ท่าน / 3 เตียง (TRIPLE ROOM) ขึ้นอยู่กับข้อกำหนดของห้องพักและรูปแบบของห้องพักของแต่ละโรงแรม ซึ่งมักมีความแตกต่างกัน ซึ่งอาจจะทำให้ท่าน ไม่ได้ห้องพักติดกันตามที่ต้องการ หรือ อาจไม่สามารถจัดห้องที่พักแบบ 3 เตียงได้
- โรงแรมหลายแห่งในยุโรป จะไม่มีเครื่องปรับอากาศเนื่องจากอยู่ในแถบที่มีอุณหภูมิต่ำ เครื่องปรับอากาศที่มีจะให้บริการในช่วงฤดูร้อนเท่านั้น
- ในกรณีที่มีการจัดประชุมนานาชาติ ( TRADE FAIR ) เป็นผลให้ค่าโรงแรมสูงขึ้น 3-4 เท่าตัว บริษัทฯ ขอสงวนสิทธิ์ในการปรับเปลี่ยนหรือย้ายเมืองเพื่อให้เกิดความเหมาะสม

## กระเป๋าเล็กถือติดตัวขึ้นเครื่องบิน

- กรมานาของมีคม ทุกชนิด ใส่ในกระเป๋าใบเล็กที่จะถือขึ้นเครื่องบิน เช่น มีดพับ กรรไกรตัดเล็บทุกขนาด ตะไบเล็บ เป็นต้น **กรุณาใส่ในกระเป๋าเดินทางใบใหญ่**ห้ามนำติดตัวขึ้นบนเครื่องบินโดยเด็ดขาด
- วัตถุที่เป็นลักษณะของเหลว อาทิ ครีม โลชั่น น้ำหอม ยาสีฟัน เจล สเปรย์ และเหล้า เป็นต้น จะถูกทำการตรวจอย่างละเอียดอีกครั้ง โดยจะอนุญาตให้ถือขึ้นเครื่องได้ไม่เกิน 10 ซิน ในบรรจุภัณฑ์ละไม่เกิน 100 ml. แล้วใส่รวมเป็นที่เดียวกันในถุงใสพร้อมที่จะสำแดงต่อเจ้าหน้าที่รักษาความปลอดภัยตามมาตรการองค์การการบินพลเรือนระหว่างประเทศ (ICAO)
- หากท่านซื้อสินค้าปลอดภาษีจากสนามบิน จะต้องปิดผนึกถุงโดยระบุ วันเดินทาง เที่ยวบิน จึงสามารถนำขึ้นเครื่องได้ และห้ามมีร่องรอยการเปิดปากถุงโดยเด็ดขาด

## สัมภาระและน้ำหนักขงสัมภาระ

- สำหรับน้ำหนักของสัมภาระที่ทางสายการบินอนุญาตให้โหลดใต้ท้องเครื่องบิน คือ 20-30 กิโลกรัม (สำหรับผู้โดยสารชั้นประหยัด/ Economy Class Passenger ซึ่งขึ้นกับแต่ละสายการบิน) การเรียกเก็บค่าธรรมเนียมเพิ่มเป็นสิทธิ์ของสายการบินที่ท่านไม่อาจปฏิเสธได้ หาก น้ำหนักกระเป๋าเดินทางเกินกว่าที่สายการบินกำหนด
- สำหรับกระเป๋าสัมภาระที่ทางสายการบินอนุญาตให้นำขึ้นเครื่องได้ ต้องมีน้ำหนักไม่เกิน 7 กิโลกรัมและมีสัดส่วนไม่เกิน 7.5 x 13.5 x 21.5 สำหรับหน่วยวัด “นิ้ว” (Inch) หรือ 19 x 35 x 55 สำหรับหน่วยวัด “เซนติเมตร” (Centimeter)
- ในบางรายการทัวร์ ที่ต้องบินด้วยสายการบินภายในประเทศ น้ำหนักของกระเป๋าอาจจะถูกกำหนดให้ต่ำกว่ามาตรฐานได้ ทั้งนี้ขึ้นอยู่กับข้อกำหนดของแต่ละสายการบิน บริษัทของสงวนสิทธิ์ไม่รับภาระ ความรับผิดชอบค่าใช้จ่ายในน้ำหนักส่วนที่เกิน
- กระเป๋าและสัมภาระที่มีล้อเลื่อนและมีขนาดใหญ่เกินไป ไม่เหมาะกับการเป็นกระเป๋าถือขึ้นเครื่องบิน (Hand carry)

## การชดเชยค่ากระเป๋าในกรณีเกิดการสูญหาย

- ของมีค่าทุกชนิด **ขอแนะนำไม่ควรใส่เข้าไปในกระเป๋าใบใหญ่ที่เช็กไปกับเครื่อง** เพราะหากเกิดการสูญหาย สายการบินจะรับผิดชอบชดเชยตามกฎโออาต้าเท่านั้น ซึ่งจะชดเชยให้ประมาณ กิโลกรัมละ 20 USD คุณด้วยน้ำหนักกระเป๋าจริง ทั้งนี้จะชดเชยไม่เกิน USD 400 กรณีเดินทางชั้นธรรมดา (Economy) หรือ USD 600 กรณีเดินทางชั้นธุรกิจ (Business) ดังนั้นจึงไม่แนะนำให้โหลดของมีค่าทุกประเภทลงกระเป๋าใบใหญ่
- กรณีกระเป๋าใบใหญ่เกิดการสูญหายระหว่างการท่องเที่ยว (**ระหว่างทัวร์ ไม่ใช่ระหว่างบิน**) โดยปกติประกันภัยการเดินทางที่บริษัททัวร์ได้จัดทำให้ลูกค้าจะไม่ครอบคลุมค่าชดเชยในกรณีกระเป๋าใบใหญ่สูญหาย
- กรณีกระเป๋าใบเล็ก (Hand Carry) เกิดการสูญหาย บริษัทฯ ไม่สามารถรับผิดชอบชดเชยค่าเสียหายให้ท่านได้ ดังนั้นท่านต้องระวังทรัพย์สินส่วนตัวของท่าน