



TAT No. 11/06399

บริษัท แองเจิล สตาร์ ทราเวล จำกัด  
ANGELSTARTRAVEL CO.,LTD

เลขที่ 18 ซ.27(บุญศิริ2) ตำบล ปากน้ำ

อำเภอ เมืองสมุทรปราการ จังหวัด สมุทรปราการ 10270

Hotline : 086-316-7436,086-362-1960,090-946-4072



โทร 02-7560334-5

Email : info@angelstartravel.com

Website : www.angelstartravel.com



angelstartravels



@angelstartravel

รหัสทัวร์ AJP61-07

# PRO NAGOYA OSAKA WINTER

## 6 DAY 4 NIGHT BY THAI AIRWAYS



# PRO NAGOYA OSAKA WINTER

- วัดคิโยมิสึ - วัดคินคะคุจิ
- นั่งกระเช้าบิวะ - วัดมิตไตชิ
- กิจกรรมเก็บส้มมิทัง
- ปราสาทนาโกย่า - ออนเซน
- JAZZ DREAM OUTLET
- เทศกาลแสดงไฟ NABANO



ช้อปปิ้งชานาอะ - กั๋วเสริม UNIVERSAL STUDIO

**10-15, 17-22 ธ.ค.**  
**30 ม.ค. - 4 ก.พ.**



**6 วัน 4 คืน**  
ราคาเริ่มต้น\*\*

# 49,900.-

TOP -294



กำหนดการเดินทาง : มกราคม 2568

วัน	รายการท่องเที่ยว	เช้า	เที่ยง	เย็น	โรงแรมที่พัก
1	สนามบินสุวรรณภูมิ – สนามบินคันไซ TG 672 (08.25-15.55) – เข้าโรงแรม			เบนโตะ ทาน บนรถ	SARASA NUMBA HOTEL หรือเทียบเท่า
2	อิสระช้อปปิ้งชินไซบาชิ <b>**ไม่ใช่รถในการเดินทาง**</b> หรือเลือกซื้อทัวร์เสริมยูนิเวิร์ลแอสสตูดิโอ 3,200 บาท / ท่าน <b>**เดินทางโดยรถไฟ**</b>				SARASA NUMBA HOTEL หรือเทียบเท่า
3	วัดคิโยมิสึ – วัดคินคะคุจิ – นั่งกระเช้าบิวะ – ออนเซน				GRAND MERCURE BIWA HOTEL ONSEN หรือเทียบเท่า 
4	กิจกรรมเก็บส้มกัง <b>**หมายเหตุ : ถ้าเป็นมกราคม จะเป็นเก็บ สตรอบเออร์รี่แทน</b> – ปราสาทนาโกย่า – JAZZ DREAM OUTLET – เทศกาลแสดงไฟ NABANO SATO				NAGOYA IBIS HOTEL หรือเทียบเท่า
5	วัดนิตไตจิ – ช้อปปิ้งย่านซาคาเอะ – สนามบินนาโกย่า				
6	สนามบินนาโกย่า – สนามบินสุวรรณภูมิ TG 647 (00.30-05.10)				

ลำดับ	วันเดินทาง	ราคา ผู้ใหญ่	เด็กมีเตียง (6-11ปี)	เด็ก ไม่มีเตียง (2-5ปี)	พักเดี่ยว	ราคาไม่ รวมตัว
<b>ราคานี้ไม่รวมค่าทิปไกด์และคนขับ ท่านละ 700 บาท</b>						
1	10 – 15 ธันวาคม 2567	49,900	46,900	43,900	7,900	29,900
2	17 – 22 ธันวาคม 2567	50,900	47,900	44,900	7,900	29,900
3	30 มกราคม – 04 กุมภาพันธ์ 2568	49,900	46,900	43,900	7,900	29,900

วันแรก

ของการเดินทาง

## สนามบินสุวรรณภูมิ – สนามบินคันไซ

### สนามบินสุวรรณภูมิ



**เวลา 05.30 น.** พร้อมกันที่ ท่าอากาศยานสุวรรณภูมิ อาคารผู้โดยสารขาออกระหว่างประเทศ เคาน์เตอร์ สายการบินไทย เจ้าหน้าที่คอยให้การต้อนรับ ดูแลด้านเอกสาร เช็คอิน และสัมภาระในการเดินทาง

**เวลา 08.25 น.** ออกเดินทางสู่ **สนามบินคันไซ** ประเทศญี่ปุ่น โดยสายการบินไทย เที่ยวบินที่ **TG 672**



บริการอาหารร้อนบนเครื่อง

### สนามบินคันไซ

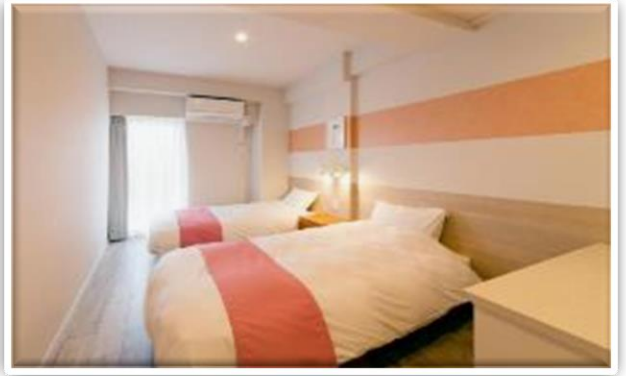


**เวลา 15.55 น.** เดินทางถึง สนามบินคันไซ ประเทศญี่ปุ่น นำท่านผ่านขั้นตอนการตรวจคนเข้าเมืองและศุลกากร

**เวลาญี่ปุ่น เร็วกว่าประเทศไทย 2 ชั่วโมง**

รับประทานอาหารค่ำ **SET BENTO** **ทานบนรถ**

นำท่านเข้าสู่ที่พัก **SARASA NUMBA HOTEL** หรือเทียบเท่า



**ที่พักใกล้แหล่งท่องเที่ยว !! ย่านชินไซบาชิ (SHINSAIBASHI)** บริเวณแหล่งช้อปปิ้งแห่งนี้มีความยาวประมาณ 600 เมตร เต็มไปด้วยร้านค้าปลีก ร้านแฟชั่นร้านเครื่องสำอางค์ ร้านรองเท้า กระเป๋า นาฬิกา ร้านกาแฟ ร้านอาหาร ร้านขนม ร้านเสื้อผ้าสตรีทแบรนด์ทั้งญี่ปุ่นและต่างประเทศ เช่น ZARA H&M BEANS ABC MART เป็นต้น เรียกว่ามีทุกอย่างที่ต้องการรวมกันอยู่บริเวณนี้ ใกล้กันท่านสามารถเดินไปยัง **ย่านโดทงโบริ(DOTONBORI)** ย่านบันเทิงยามค่ำคืนตลอดแนวถนนเลียบบคลองโดทงโบริ จากสะพานโดทงโบริบาชิไปจนถึงสะพานนิปปอนบาชิ ไฮไลท์!!! ใคร ๆ ก็เซ็คอิน ถ่ายภาพคู่ ป้ายกูลิโกะแมน หรือ ป้ายโดทงโบริกูลิโกะ (DOTONBORI GLICO SIGN) เป็นป้ายไฟนีออนรูปนักกรีฑากำลังวิ่งอยู่บนลู่วิ่ง ซึ่งถูกติดตั้งมาตั้งแต่ ปี ค.ศ.1935 นอกจากนี้ยังมีอีกหนึ่งสัญลักษณ์สถานที่นัดพบกันหลง นั่นก็คือ ร้านปูคานิโดรากุ (KANI DORAKU) ซึ่งมีปูยักษ์ขยับแขนและลูกตาได้อีกด้วย และห้ามพลาดสำหรับ ทาโกยากิ อาหารท้องถิ่นของชาวโอซาก้า ที่มาถึงถิ่นแล้วต้องลอง ORIGINAL TASTE รับรองไม่ผิดหวังแน่นอน



วันที่สองของการ  
เดินทาง

อิสระช้อปปิ้งชินไซบาชิ หรือเลือกซื้อทัวร์เสริมยูนิเวอร์สแซลสตูดิโอ

**\*\*ไม่ใช้รถในการเดินทาง\*\***

รับประทานอาหารเช้า ณ ห้องอาหารของโรงแรม

ให้ท่านอิสระช้อปปิ้ง ย่านชินไซบาชิ (SHINSAIBASHI) ย่านช้อปปิ้งชื่อดังของเมืองโอซาก้า เพลิดเพลินกับการช้อปปิ้งไร้ขีดจำกัดบนถนนความยาวกว่า 2 กิโลเมตร ซึ่งมีร้านค้าและห้างสรรพสินค้าเรียงรายกันตลอดสองข้างทาง กับสินค้ามากมาย ทั้งเสื้อผ้าเก๋ๆ กระเป๋าน่ารักๆ รองเท้าแฟชั่นสวยๆ เครื่องสำอาง และสินค้า IT ทั้งหมด มีให้เลือกและชมกันมากมายหลากหลายแบบบนถนนเส้นนี้



หรือเลือกทัวร์เสริมยูนิเวอร์สแซลสตูดิโอ ท่านละ 3,200 บาท ใช้รถไฟในการเดินทาง มีไกด์คอยรับ-ส่ง

ตะลุยสวนสนุก UNIVERSAL STUDIO JAPAN  
ท่องโลก HARRY POTTER ยูนิเวอร์แซล  
สตูดิโอ เจแปน หรือ USJ (UNIVERSAL  
STUDIOS JAPAN) สวนสนุกที่ใหญ่ที่สุดใน  
โอซาก้าแห่งนี้เป็นสวนสนุกที่มีคนมาเที่ยว  
มากที่สุดเป็นอันดับสองของญี่ปุ่นรองจาก  
โตเกียวดิสนีย์แลนด์ และเป็นหนึ่งในธีม  
พาร์ก แอนด์ รีสอร์ท ของยูนิเวอร์แซลซึ่ง  
มีเพียง 4 แห่งในโลก แถมยังเป็นยูนิเวอร์  
แซลธีมพาร์กแห่งแรกในเอเชียอีกด้วย



เพื่อไม่เป็นการรบกวนเวลาของท่านให้ท่านเลือกรับประทานอาหารกลางวันและค่ำตามอิสระ

นำท่านเข้าสู่ที่พัก SARASA NUMBA HOTEL หรือเทียบเท่า



วันที่สามของ  
การเดินทาง

วัดคิโยมิซึ – วัดคินคะคุจิ – นั่งกระเช้าบิวะ – ออนเซน

รับประทานอาหารเช้า ณ ห้องอาหารของโรงแรม

จากนั้นนำท่านเดินทางสู่ **วัดคิโยมิซึ (KIYOMIZU-DERA)** หรือที่เรา ๆ รู้จักกันในชื่อ **วัดน้ำใส** นับเป็นวัดที่ไม่ได้มีชื่อเสียงโด่งดังระดับจังหวัดเท่านั้น เนื่องจากการที่วัดมีสถาปัตยกรรมโบราณที่งดงามชวนตะลึงจนยูเนสโกได้บันทึกให้วัดแห่งนี้ขึ้นเป็นมรดกโลก (UNESCO WORLD HERITAGE SITES) ซึ่งที่มาของชื่อวัดน้ำใสก็มาจากการที่วัดแห่งนี้นั้นได้ถูกสร้างขึ้นปี ค.ศ. 780 แล้วได้มีน้ำที่เกิดขึ้นเองตามธรรมชาติจากน้ำตกโอดะวะ (OTOWA WATERFALL) ไหลผ่านตัววัดนั่นเอง



## รับประทานอาหารกลางวัน ณ ภัตตาคาร

จากนั้นนำท่านสู่ **วัดคินคะคุจิ (Kinkakuji)** หรือที่เรียกกันว่า วัดทอง สาเหตุที่คนส่วนมากเรียกวัดนี้ว่าวัดทอง เพราะอาคารหลักของวัดนี้มีสีทองเหลืองอร่ามตั้งโดดเด่นเป็นสง่าอยู่ท่ามกลางน้ำ เวลามองภาพสะท้อนก็กลายเป็นภาพที่งดงาม เรียกได้ว่าดังขนาดกลายเป็นอีกหนึ่งสัญลักษณ์หนึ่งของสถานที่ท่องเที่ยวในเมืองเกียวโต และด้วยสถาปัตยกรรมที่งดงามล้ำค่านี้เอง จึงทำให้ได้รับการขึ้นทะเบียนจากยูเนสโกให้เป็นมรดกโลกในปี ค.ศ. 1994



จากนั้นนำท่านเดินทางสู่ **BIWAKO VALLEY SKI RESOR** เป็นสกีรีสอร์ทอยู่ที่เมือง SHIGA ภูมิภาคคันไซเป็นจุดชมวิวพาโนรามาทะเลสาบบิวาโกะ ทะเลสาบที่ใหญ่ที่สุดในญี่ปุ่น ซึ่งสามารถไปเที่ยวได้ตลอดทั้งปี นำท่านนั่ง **กระเช้าลอยฟ้าบิวาโกะวัลเลย์ (BIWAKO VALLEY ROPEWAY)** ขึ้นไปยังจุดชมวิวเพื่อดูวิวทิวทัศน์ของทะเลสาบบิวาโกะที่สวยงามจากมุมสูง เป็นจุดที่สามารถสัมผัสกับความสวยงามของธรรมชาติได้ทุกฤดูกาล นอกจากนี้ด้านบนยังมีบิวาโกะเทอเรสเป็นร้านอาหารที่ท่านสามารถขึ้นไปนั่งพักผ่อน และชมวิวแบบพาโนรามาได้อีกด้วย นอกจากนี้ยังมีกิจกรรมหลากหลายให้ท่านได้อิสระเพลิดเพลิน อาทิเช่น การนั่งชิงช้า การเล่นชิบไลน์ เป็นต้น

(ราคาทัวร์ไม่รวมค่าอาหาร, เครื่องดื่ม, ค่าเล่นกิจกรรมต่าง ๆ)



นำท่านเข้าสู่ที่พัก **GRAND MERCURE BIWA HOTEL ONSEN** หรือเทียบเท่า

รับประทานอาหารค่ำ ณ ห้องอาหารของโรงแรม



หลังจากรับประทานอาหารค่ำแล้ว ให้ท่านได้อาบน้ำแร่เพื่อสุขภาพ  
เพิ่มวิตามินผิวให้กับร่างกาย ผ่อนคลายความเมื่อยล้าได้อย่างเต็มที่



วันที่สี่ของการ  
เดินทาง

กิจกรรมเก็บส้มมิกัง **\*\*หมายเหตุ : ถ้าเป็นมกราคม**

**จะเป็นเก็บสตอเบอร์รี่แทน** – ปราสาทนาโกย่า –

**JAZZ DREAM OUTLET – เทศกาลแสดงไฟ NABANO SATO**

รับประทานอาหารเช้า ณ ห้องอาหารของโรงแรม

จากนั้นนำท่านทำ **กิจกรรมเก็บส้มมิกัง (MIKAN)**  
"ราชาแห่งส้มญี่ปุ่น" นำเข้าจากประเทศญี่ปุ่น JP เป็น  
ส้มแมนดารินที่ปลูกในจังหวัดซากะ ส้มมิกังมีเปลือก  
บาง ปอกง่าย ที่สำคัญคือไร้เมล็ด รสชาติหวาน มี  
ความฉ่ำน้ำ เนื้อนุ่ม มีวิตามินซีสูง ฤดูกาลตั้งแต่  
ตุลาคมจนถึงมีนาคมและปลายพฤศจิกายนถึงต้น  
มกราคม



**\*\*หมายเหตุ : ถ้าเป็นมกราคม จะเป็นเก็บสตอเบอร์รี่แทน**



นำท่านสู่ **ปราสาทนาโกย่า(NAGOYA CASTLE)** อีกหนึ่งแลนด์มาร์กสำคัญแห่งเมืองนาโกย่า (NAGOYA) ปราสาทแห่งนี้ถูกสร้างขึ้นในยุคเริ่มต้นสมัยเอโดะ อาคารปราสาทส่วนใหญ่ถูกทำลายในการโจมตีทางอากาศในปี ค.ศ. 1945 ต่อมาได้รับการฟื้นฟูสร้างด้วยคอนกรีต เสริมเหล็กในปี ค.ศ.1959 จนมาถึงปัจจุบัน ภายในมีพิพิธภัณฑ์ที่ทันสมัย จัดแสดงนิทรรศการเกี่ยวกับประวัติศาสตร์ของปราสาท สวนห้อมรอบปราสาทแบ่งเป็น 2 ชั้น คือคูเมือง และกำแพงป้อมปราการ



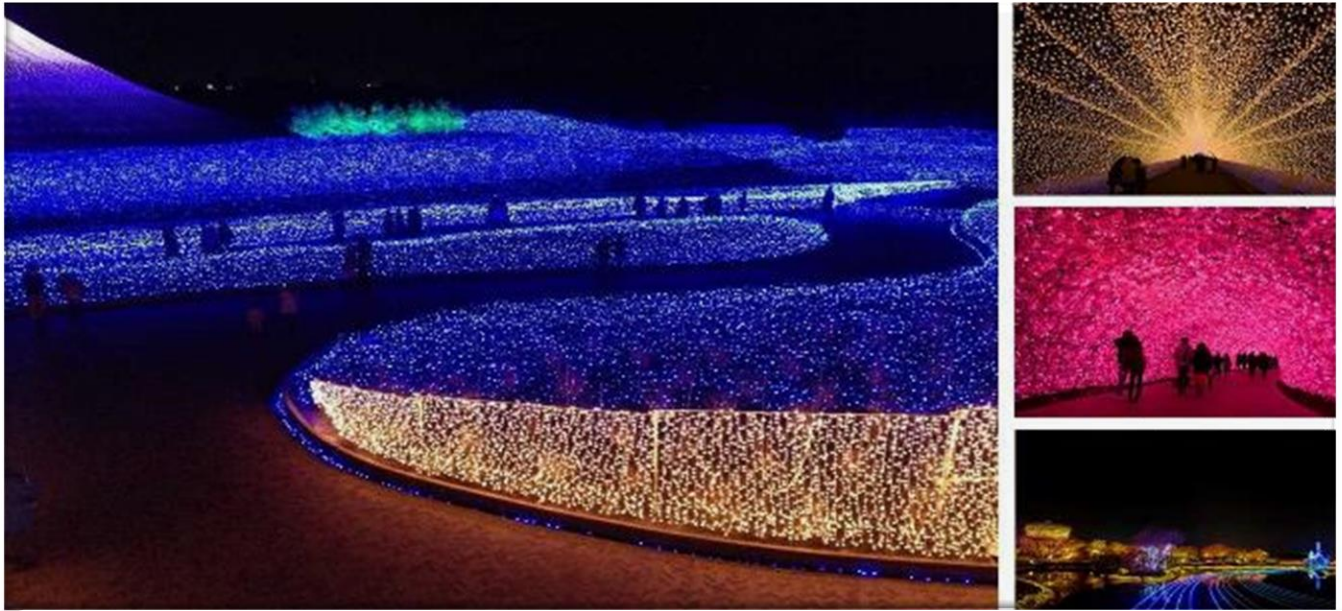
### รับประทานอาหารกลางวัน ณ ภัตตาคาร

จากนั้นนำท่านเดินทางสู่ **มิตซูเอ้าท์ เลต พาร์ค (MITSUI OUTLET PARK JAZZ DREAM NAGASHIMA)** ด้วยจำนวนร้านค้ากว่า 240 แห่ง MITSUI OUTLET PARK JAZZ DREAM NAGASHIMA จึงเป็นเอาต์เล็ตมอลล์ที่ใหญ่ที่สุดของญี่ปุ่น JAZZ DREAM NAGASHIMA มอ บ บรยากาศแห่งเสียงเพลงดีมีด้าเหมือนดังเช่นชื่อของห้าง ด้วยการนำเสนอองค์ประกอบด้านการออกแบบที่น่าดึงดูดและสนุกสนาน อาทิ โน้ตดนตรี



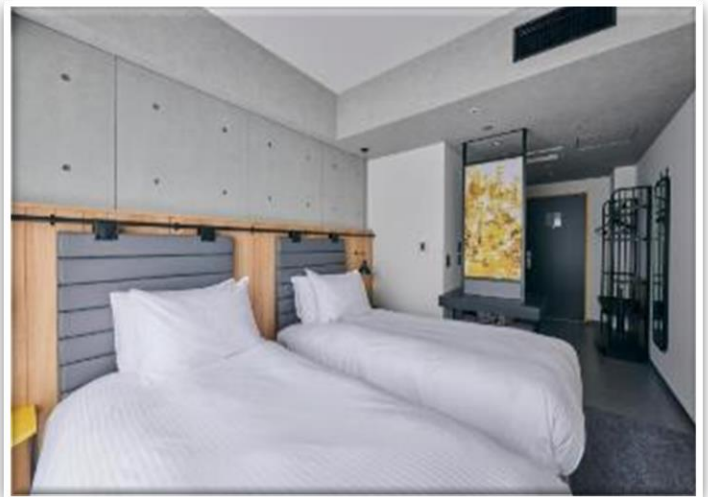
และแซ็กโซโฟ เปียโนตกแต่ง และนาฬิการูปกีตาร์ เป็นต้น สำหรับนักช้อปปิ้งตัวยง JAZZ DREAM NAGASHIMA ยังมีทางเลือกต่าง ๆ ที่ละลานตา ซึ่งรวมทั้งแบรนด์หรูมากมายของต่างประเทศและแบรนด์แฟชั่นญี่ปุ่นยอดนิยมต่าง ๆ ร้านค้าทั้งหมดนำเสนอสินค้าในราคาดพิเศษ และยังมีหลายร้านที่ให้บริการแบบปลอดภาษีเมื่อแสดงหนังสือเดินทางต่างประเทศเวลาซื้อ นอกจากประสบการณ์การจับจ่ายแล้ว JAZZ DREAM NAGASHIMA ยังมีร้านค้าแฟชั่นมากมายที่เปิดโอกาสให้คุณได้เพลิดเพลินกับขนมแบบญี่ปุ่นอันหลากหลาย อีกทั้งยังมีร้านอาหารแบบดั้งเดิมอีกด้วย

จากนั้นนำทุกท่านเดินทางไปเพลิดเพลินกับการชม **เทศกาลประดับไฟฤดูหนาว (NABANA NO SATO)** ที่นี่นอกจากตอนกลางวันจะเป็นสวนดอกไม้แล้วยามค่ำคืนของช่วงฤดูหนาวในทุก ๆ ปียังประดับไฟอย่างสวยงามในธีมต่าง ๆ หลากหลายโซน ซึ่งเป็นงานจัดแสดงไฟที่ยิ่งใหญ่ติดอันดับ 1 ของญี่ปุ่น



เพื่อไม่เป็นการรบกวนเวลาของท่านให้ท่านเลือกรับประทานอาหารค่ำตามอิสระ

นำท่านเข้าสู่ที่พัก **NAGOYA IBIS HOTEL** หรือเทียบเท่า



## วัดนิทไตจิ – ซ้อปป์งย่านซาคาเอะ – สนามบินนาโกย่า

### รับประทานอาหารเช้า ณ ห้องอาหารของโรงแรม

จากนั้นนำท่านเดินทางสู่ **วัดนิทไตจิ (NITTAIJI TEMPLE)** วัดไทย-ญี่ปุ่น สร้างขึ้นในปีค.ศ. 1904 เพื่อประดิษฐานพระบรมสารีริกธาตุและพระพุทธรูปที่ได้รับพระราชทานจากพระมหากษัตริย์แห่งสยาม (ปัจจุบันคือประเทศไทย) ในปีค.ศ. 1900 วัดนิทไตจิเป็นวัดเพียงแห่งเดียวในญี่ปุ่น



ที่ไม่ได้เป็นของพุทธศาสนิกายใดนิกายหนึ่ง แต่ทุกนิกายผลัดเปลี่ยนกันดูแล นอกจากนี้มีคนไทยที่อาศัยอยู่ในญี่ปุ่นเดินทางมาสักการะเป็นจำนวนมากแล้ว ยังมีผู้คนจำนวนมากมาเที่ยวอย่างครึกครื้นตลอดทางเดินและบริเวณภายในวัดในช่วงที่มีการจัดงานวัด ซึ่งจัดขึ้นในวันที่ 21 ของทุกเดือน

### รับประทานอาหารกลางวัน ณ ภัตตาคาร

นำท่านเดินทางสู่ **ย่านซาคาเอะ (SAKAE)** เป็นย่านธุรกิจการค้ามีห้างสรรพสินค้ามีตึฟ้าคาบายะ หรือ เมืองใต้ดิน (CENTRAL PARK) ที่เต็มไปด้วยร้านต่าง ๆ เช่นร้านเสื้อผ้าแฟชั่น, ร้านของใช้กระจุกกระจิก, ร้านชาลอนความงาม เป็นต้นที่กินบริเวณตั้งแต่สถานีซาคาเอะไปจนถึงสถานีฮิซายะโอดริ



เพื่อไม่เป็นการรบกวนเวลาของท่านให้ท่านเลือกรับประทานอาหารค่ำตามอิสระ

ถึงเวลาอันสมควร นำท่านเดินทางไปสู่ สนามบินนาโกย่า

วันที่หกของการ  
เดินทาง

## สนามบินนาโงย่า – สนามบินสุวรรณภูมิ

เวลา 00.30 น. ออกเดินทางสู่ สนามบินสุวรรณภูมิ กรุงเทพฯ ฯ โดยสายการบินไทย  
เที่ยวบินที่ TG 647

เวลา 05.10 น. เดินทางถึง สนามบินสุวรรณภูมิ กรุงเทพฯ ฯ โดยสวัสดิภาพพร้อมกับ  
ความประทับใจ

# เงื่อนไขการจองทัวร์

## อัตรานี้รวม

- ✓ ราคานี้รวมภาษีน้ำมัน ณ วันที่ 01 สิงหาคม 2566 และ ทางบริษัทฯ ขอสงวนสิทธิ์ในการปรับภาษีน้ำมันขึ้น หากทางสายการบินมีการเรียกเก็บเพิ่มเติม โดยทางบริษัท จะแจ้งให้ทราบก่อนการออกตั๋วเครื่องบิน
- ✓ ค่าตัวเครื่องบินไป-กลับ ตามเส้นทางที่ระบุ
- ✓ ค่าภาษีสนามบินทุกแห่งตามรายการที่ระบุ
- ✓ ค่าพาหนะรับส่งตามรายการนำเที่ยวที่ระบุ
- ✓ ค่าโรงแรมห้องพัก 2-3 ท่านต่อห้องตามรายการที่ระบุ
- ✓ ค่าอาหาร เครื่องดื่มตามรายการที่ระบุ
- ✓ ค่าเข้าชมสถานที่ต่างๆ ตามรายการที่ระบุ
- ✓ ค่าประกันอุบัติเหตุคุ้มครองในวงเงินท่านละ 1,000,000 บาท
- ✓ ค่าเบี้ยประกัน อุบัติเหตุในระหว่างการเดินทางท่องเที่ยว วงเงินประกันท่านละ 500,000 บาท ( ไม่ครอบคลุมถึง สุขภาพ อากาศเจ็บป่วย หรือ โรคประจำตัว ) กรณีเสียชีวิต จากอุบัติเหตุระหว่างการเดินทางท่องเที่ยว วงเงินประกัน ท่านละ 1,000,000 บาท (เงื่อนไขตามกรมธรรม์)

## อัตรานี้ไม่รวม

- ✗ ค่าทำหนังสือเดินทาง หรือ พาสปอร์ต วัคซีนพาสปอร์ต
- ✗ ค่าใช้จ่ายส่วนตัวนอกเหนือในรายการ เช่น ค่าโทรศัพท์, ค่าซักรีด, ค่าเครื่องดื่มและอาหารที่สั่งเพิ่มเติมจากรายการที่ทางบริษัท จัดให้เป็นต้น
- ✗ ค่าน้ำหนักกระเป๋าเดินทางในกรณีน้ำหนักเกินกว่าสายการบินกำหนด
- ✗ ค่าธรรมเนียมในการยื่นใบอนุญาตสำหรับคนต่างด้าวที่กลับเข้าประเทศ
- ✗ ค่าภาษีน้ำมันที่ทางสายการบินมีการเรียกเก็บเพิ่มเติม หรือมีการเปลี่ยนแปลงกะทันหัน
- ✗ ค่าภาษีมูลค่าเพิ่ม 7% และ ค่าภาษีหัก ณ ที่จ่าย 3% ซึ่งต้องจ่ายเพิ่มจากราคาค่าทัวร์
- ✗ ค่าทิปไกด์และคนขับ 700 บาท / ท่าน

หมายเหตุ : อายุ 6 เดือน - ไม่ถึง 1 ปี และ อายุ 76 - 85 ปี  
ค่าประกันอุบัติเหตุคุ้มครองในวงเงินท่านละ 500,000 บาท

# เงื่อนไขการชำระเงิน

## เมื่อท่านทำการจองทัวร์กับทางบริษัทฯ

- ขอเรียกเก็บมัดจำค่าทัวร์ท่านละ 25,000 บาท
- ส่วนที่เหลือต้องชำระทั้งหมด 20 วัน ก่อนการเดินทาง

# เงื่อนไขการยกเลิก

**\*\*\* กรุณาพิจารณาเงื่อนไขต่างๆ และเงื่อนไขการยกเลิกทัวร์ของบริษัทฯ ก่อนทำการจองทัวร์ หากท่านได้ทำการจองทัวร์ ทางบริษัทฯ ถือว่าท่านได้รับทราบและยอมรับเงื่อนไขทุกอย่างเรียบร้อยแล้ว \*\*\***

- ➔ ยกเลิกก่อนการเดินทาง 45 วัน **หักค่าใช้จ่ายตามจริงที่เกิดขึ้น**
- ➔ ยกเลิกก่อนการเดินทาง 15 - 44 วัน **หักค่าใช้จ่าย 50 % ของราคาทัวร์**
- ➔ ยกเลิกก่อนการเดินทาง 8 - 14 วัน **หักค่าใช้จ่าย 75 % ของราคาทัวร์**
- ➔ ยกเลิกก่อนการเดินทาง 1 - 7 วัน **หักค่าใช้จ่าย 100 % ของราคาทัวร์**
- ➔ ผู้เดินทางไม่สามารถเข้า - ออกเมืองได้ **หักค่าใช้จ่าย 100 % ของราคาทัวร์**  
เนื่องจากเอกสารปลอม หรือการห้ามของ  
เจ้าหน้าที่ หรือ ไม่ว่าด้วยเหตุผลใดใด

**หมายเหตุ** (สำคัญมาก ผู้โดยสารที่เดินทางต้องรับทราบ และยินยอม ก่อนการเดินทาง)

- รายการอาจมีการเปลี่ยนแปลงตามความเหมาะสม เนื่องจากความล่าช้าของสายการบิน โรงแรม ที่พัก การจราจร เหตุการณ์ทางการเมือง การนัดหยุดงาน การก่อกบฏ อุบัติเหตุ สภาพอากาศ ภัยธรรมชาติ วิกฤติภัย อัคคีภัย หรือไม่ว่าจะด้วยสาเหตุใดๆ ก็ตาม (ซึ่งเป็นเหตุการณ์ที่เหนือการควบคุมจากทางบริษัททัวร์ฯ) โดยทางบริษัทจะคำนึงถึงความปลอดภัยของลูกค้าเป็นสำคัญ
- หากสถานที่ท่องเที่ยวใดที่ไม่สามารถเข้าชมได้ไม่ว่าด้วยสาเหตุใดก็ตาม ทางบริษัทขอสงวนสิทธิ์ในการไม่คืนค่าใช้จ่าย เนื่องจากทางบริษัทได้ทำการจองและถูกเก็บค่าใช้จ่ายไปแล้ว

- หากท่านยกเลิกทัวร์ เนื่องจากเหตุการณ์ความไม่สงบทางการเมือง สายการบิน สภาพอากาศ ภัยธรรมชาติ วิกฤติ อัคคีภัย ทั้งที่สายการบิน หรือในส่วนของการบริการทางประเทศที่ท่านเดินทางท่องเที่ยว ยังคงให้บริการอยู่เป็นปกติ ทางบริษัทฯ ขอสงวนสิทธิ์ในการไม่คืนค่าทัวร์ทั้งหมด หรือบางส่วนให้กับท่าน
- บริษัทฯ จะไม่รับผิดชอบ และ ขอสงวนสิทธิ์ในการ ไม่คืนค่าทัวร์ทั้งหมด หรือบางส่วนให้กับท่าน ในกรณีดังนี้
  - กรณีที่กองตรวจคนเข้าเมือง ห้ามผู้เดินทาง เดินทาง เนื่องจากมีสิ่งผิดกฎหมาย หรือสิ่งของห้ามนำเข้าประเทศเอกสารเดินทางไม่ถูกต้อง หรือความประพฤติส่อไปในทางเสื่อมเสียด้วยเหตุผลใดๆ ก็ตามที่ทางกองตรวจคนเข้าเมืองห้ามเดินทาง
  - กรณีที่สถานทูตงดออกวีซ่า อันสืบเนื่องมาจากตัวผู้โดยสารเอง
  - กรณีที่กองตรวจคนเข้าเมืองของประเทศไทยงดออกเอกสารเข้าเมือง ให้กับชาวต่างชาติ หรือ คนต่างด้าวที่พำนักอยู่ในประเทศไทย

**\*\* ชี้แจงบริษัทฯ ขอสงวนสิทธิ์ในการไม่คืนค่าทัวร์ทั้งหมด หรือบางส่วน ให้กับท่าน หากเกิดเหตุการณ์ดังกล่าว \*\***

# ข้อมูลเพิ่มเติม

## ตัวเครื่องบิน



ในการเดินทางเป็นหมู่คณะ ผู้โดยสารจะต้องเดินทางไป-กลับพร้อมกัน หากต้องการเลื่อนวันเดินทางกลับ ท่านจะต้องชำระค่าใช้จ่ายส่วนต่างที่สายการบิน และบริษัททัวร์เรียกเก็บและการจัดที่นั่งของกรุ๊ป เป็นไปโดยสายการบินเป็นผู้กำหนด

ในกรณียกเลิกการเดินทาง และได้ดำเนินการออกตัวเครื่องบินไปแล้ว (กรณีตัว REFUND ได้) ผู้เดินทางต้องรอ REFUND ตามระบบของสายการบินเท่านั้น



## โรงแรมที่พัก

เนื่องจากการวางแผนแบบห้องพักของแต่ละโรงแรมแตกต่างกัน จึงอาจทำให้ห้องพักแบบห้องเดี่ยว (Single) และห้องคู่ (Twin / Double) และ ห้องพักแบบ 3 ท่าน / 3 เตียง (Triple Room) ห้องพักอาจจะไม่ติดกัน

กรณีมีงานจัดประชุมนานาชาติ (Trade Fair) เป็นผลให้ค่าโรงแรมสูงขึ้นมาก และห้องพักในเมืองเต็ม บริษัทฯ ขอสงวนสิทธิ์ ในการปรับเปลี่ยน หรือย้ายเมือง เพื่อให้เกิดความเหมาะสม



## สัมภาระ และ ค่าพนักงานยกกระเป๋า

สำหรับน้ำหนักของสัมภาระที่ทางสายการบินอนุญาตให้บรรทุกใต้ท้องเครื่องบิน คือ 20 กิโลกรัม สำหรับผู้โดยสารชั้นประหยัด การเรียกเก็บค่าน้ำหนักเพิ่มเป็นสิทธิ์ของสายการบินที่ไม่อาจปฏิเสธได้

สำหรับกระเป๋าสัมภาระที่ทางสายการบินอนุญาตให้นำขึ้นเครื่องได้ ต้องมีน้ำหนักไม่เกิน 7 กิโลกรัม และมีความกว้าง+ยาว+สูง ไม่เกิน 115 เซนติเมตร หรือ 25 เซนติเมตร (9.75 นิ้ว) x 56 เซนติเมตร (21.5 นิ้ว) x 46 เซนติเมตร (18 นิ้ว)

กรณีที่ต้องมีบินด้วยสายการบินภายในประเทศ น้ำหนักของกระเป๋าอาจจะถูกกำหนดให้ต่ำกว่ามาตรฐานได้ ทั้งนี้ขึ้นอยู่กับข้อกำหนดของแต่ละสายการบินทางบริษัทฯ ขอสงวนสิทธิ์ไม่รับภาระส่วนของค่าใช้จ่ายที่สัมภาระน้ำหนักเกิน (ท่านต้องชำระในส่วนที่โดนเรียกเก็บเพิ่ม)

ทางบริษัทฯ ไม่รับผิดชอบ กรณีเกิดการสูญเสี , สูญหายของกระเป๋า และสัมภาระของผู้โดยสาร

