



TAT No. 11/06399

บริษัท แองเจิล สตาร์ ทราเวล จำกัด
ANGELSTARTRAVEL CO.,LTD

เลขที่ 18 ซ.27(บุญศิริ2) ตำบล ปากน้ำ

อำเภอ เมืองสมุทรปราการ จังหวัด สมุทรปราการ 10270

Hotline : 086-316-7436,086-362-1960,090-946-4072



โทร 02-7560334-5

Email : info@angelstartravel.com

Website : www.angelstartravel.com



angelstartravels



@angelstartravel

รหัสทัวร์ ACH58-05

BEIJING

ตำนานรักพนักสวรรค์

สายการบิน 5 ดาว



เมนูพิเศษ!! เปิดปิกกิ้ง ,สุกั่มองไกล

ฟรีแอดเดินทางช่วงปี 67-68

ธันวาคม - มีนาคม 68

19,999

รวมภาษีมูลค่าเพิ่มแล้ว

ชม 1ใน7สิ่งมหัศจรรย์ของโลก
"กำแพงเมืองจีน"



อิสระ
ท่องเที่ยว
1 วัน



น้ำหนักกระเป๋า
23KG



★★★★
โรงแรมระดับ
4 ดาว

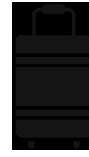
จัตุรัสเทียนอันเหมิน • ย่าน Sanlitun • ถนนคนเดินสายวัฒนธรรมเจียนเหมิน (PEK08)



สายการบิน HAINAN AIRLINES (HU)

HU7996 : BKK 01.05 – PEK 06.45

HU7995 : PEK 18.55 – BKK 23.25



น้ำหนักกระเป๋า 23 KG.

ถือขึ้นเครื่อง 7 KG.

วันที่	โปรแกรมทัวร์	อาหาร			โรงแรม
		เช้า	เที่ยง	เย็น	
1	กรุงเทพฯ(สุวรรณภูมิ)	✗	✗	✗	
2	ท่าอากาศยานปักกิ่ง – จัตุรัสเทียนอันเหมิน – พระราชวังต้องห้าม – ถนนคนเดินสายวัฒนธรรมเฉียนเหมิน	✈	🍴	เมนูพิเศษ!! สุกี่มองโกล	BEIJING JINGLIN HOTEL ระดับ 4 ดาว ท้องถิ่นหรือเทียบเท่า
3	อิสระท่องเที่ยวตามอรรถยาศัย หรือเลือกซื้อ OPTION เข้ายูนิเวอร์แซลเต็มวัน	🍴	✗	✗	BEIJING JINGLIN HOTEL ระดับ 4 ดาว ท้องถิ่นหรือเทียบเท่า
4	ร้านหยก – กำแพงเมืองจีน ด่าน JUYONGGUAN – ร้านบัวหิมะ – ผ่านชมสนามกีฬารังนก – อิสระช้อปปิ้งย่าน SANLITUN	🍴	🍴	เมนูพิเศษ!! เปิดปักกิ่ง	BEIJING JINGLIN HOTEL ระดับ 4 ดาว ท้องถิ่นหรือเทียบเท่า
5	ร้านยางพารา – ชมงานแกะสลักจำลองของเมืองปักกิ่ง – ท่าอากาศยานปักกิ่ง – กรุงเทพฯ (สุวรรณภูมิ)	🍴	🍴	✈	

รายการทัวร์อาจมีการเปลี่ยนแปลงตามความเหมาะสมโดยคำนึงถึงความปลอดภัยและผลประโยชน์ของลูกค้าเป็นหลัก

DAY1 กรุงเทพฯ(สุวรรณภูมิ)

(-/-/-)

22.00 คณะพร้อมกัน ณ ท่าอากาศยานสุวรรณภูมิ ชั้น 4 เคาน์เตอร์สายการบิน HAINAN AIRLINES (HU) โดยมีเจ้าหน้าที่ของบริษัทคอยให้การต้อนรับ *กรุณาเผื่อเวลาในการเดินทางมายังสนามบิน เนื่องจากต้องใช้เวลาในการเช็คอิน สายการบินจะปิดให้ทำการเช็คอินก่อนเวลาบินประมาณ 1 ชั่วโมง*

DAY2 ท่าอากาศยานปักกิ่ง – จัตุรัสเทียนอันเหมิน – พระราชวังต้องห้าม – ถนนคนเดินสายวัฒนธรรมเจียนเหมิน

(-/L/D)

01.05 ออกเดินทางสู่ ท่าอากาศยานปักกิ่ง ประเทศจีน โดยสายการบิน HAINAN AIRLINES (HU) เที่ยวบินที่ HU7996 **อาจจะมีการเปลี่ยนแปลงไฟล์ทขึ้นอยู่กัสายการบิน**

**** รวมน้ำหนักกระเป๋าโหลดใต้ท้องเครื่องไม่เกิน 23 ก.ก. (1 ชิ้น) และถือขึ้นเครื่องบินได้ไม่เกิน 7 ก.ก. ****

The banner features three panels: 1. 'สายการบิน 5 ดาว SKY TRAX' showing airplane seats with a 5-star SkyTrax award logo. 2. 'บริการอาหารบนเครื่องบิน' showing a meal tray with various dishes. 3. 'น้ำหนักกระเป๋า 23 กก.' showing luggage on a tarmac.

****หมายเหตุ: เนื่องจากตัวเครื่องบินของคุณจะเป็นตัวสุ่มระบบ Random ไม่สามารถล็อกที่นั่งได้ ที่นั่งอาจจะไม่ได้ที่นั่งติดกัน และไม่สามารถเลือกที่นั่งบนเครื่องบินได้ในขณะ เป็นไปตามเงื่อนไขสายการบิน**

06.45 เดินทางถึง สนามบินนานาชาติปักกิ่งประเทศจีน (เวลาท้องถิ่นเร็ว กว่าประเทศไทย 1 ชั่วโมง)

หลังผ่านขั้นตอนการตรวจหนังสือเดินทาง และตรวจรับสัมภาระเรียบร้อยแล้ว

นำท่านเดินทางสู่ จัตุรัสเทียนอันเหมิน ตั้งอยู่ใจกลางกรุงปักกิ่ง ประเทศจีน เป็นจัตุรัสขนาดใหญ่อันดับต้นๆ ของโลก ด้วยพื้นที่ทั้งสิ้น 440,000 ตร.ม. (กว้าง 500 เมตร, ยาว 880 เมตร) สามารถจุประชากรได้ถึง 1 ล้านคน จัตุรัสแห่งนี้ถูกสร้างขึ้นในสมัยราชวงศ์หมิง (เมื่อปีค.ศ. 1417) เดิมมีชื่อว่าเดิมว่า “เจียงเทียนเหมิน” ต่อมาในปี ค.ศ. 1651 ซึ่งเป็นสมัยจักรพรรดิซุ่นจื้อแห่งราชวงศ์ชิงมีการบูรณะซ่อมแซมใหม่และได้เปลี่ยนชื่อมาเป็น “เทียนอันเหมิน” มาถึงปัจจุบัน จัตุรัสเทียนอันเหมินถือเป็นสัญลักษณ์ที่สำคัญของประเทศจีนเพราะเป็นที่ตั้งของสถานที่สำคัญทางราชการ อีกทั้งเคยมีเหตุการณ์สำคัญทางการเมืองในประวัติศาสตร์ชาติจีนเกิดขึ้นและจารึกไว้มากมาย



เที่ยง รับประทานอาหาร ณ ร้านอาหาร

จากนั้นนำท่านชม **พระราชวังต้องห้าม** ตั้งอยู่ทางทิศเหนือของจัตุรัสเทียนอันเหมิน เป็นพระราชวังหลวงมาตั้งแต่สมัยกลางราชวงศ์หมิงจนถึงราชวงศ์ชิง พระราชวังต้องห้ามยังรู้จักกันในนาม พิพิธภัณฑสถานพระราชวัง ครอบคลุมพื้นที่ 720,000 ตารางเมตร อาคาร 800 หลัง มีห้องทั้งหมด 9,999 ห้อง และมีพระที่นั่ง 75 องค์ หอพระสมุด ห้องหับต่างๆอีกมาก รวมทั้งยังมีสวน ลานกว้าง ทางเดินเชื่อมกันโดยตลอด มีคูและกำแพงที่สูงถึง 11 เมตรล้อมรอบ ใช้ระยะเวลาก่อสร้างประมาณ 14 ปี ตั้งแต่ พ.ศ. 1949 จนถึง พ.ศ. 1963 ในอดีตพระราชวังแห่งนี้ เป็นเขตหวงห้ามไม่ให้ประชาชนเข้า แม้ข้าราชการชั้นสูงยังต้องขออนุญาตเป็นกรณีพิเศษ จึงเรียกพระราชวังนี้ว่า "พระราชวังต้องห้าม" จักรพรรดิจะทรงประทับอยู่ในพระราชวังแห่งนี้กับพระองค์จากโลกภายนอก โดยมีสนมกำนัล ชั้นที่ และข้าหลวงรับใช้ซึ่งคนเหล่านี้ต้องอาศัยอยู่ในนครต้องห้ามตลอดชีวิต เพื่อความสำราญของจักรพรรดิ ในวังจะมีวิเศษ 6,000 คน ประกอบพระกระยาหาร มีสนมกำนัล 9,000 นาง ซึ่งมีชั้นที่ 70,000 คน คอยดูแลให้ มีคำเล่าลือกันว่า พระนางซูสีไทเฮา เวลาเสวยก็จะมีพระกระยาหารถึง 148 ชุด และทรงส่งชั้นที่ไปเสาะหาชายหนุ่มซึ่งเข้าวังแล้วจะไม่มีผู้ใดพบเห็นอีกเลย

หมายเหตุ : พระราชวังต้องห้ามจะปิดให้เข้าชมทุกวันจันทร์ และตัวเข้าพระราชวังต้องห้ามมีจำกัด ในการจองตัวจะต้องใช้ข้อมูลของผู้เดินทางจริงทั้งบัสในการจอง ทางบริษัทขอสงวนสิทธิ์ปรับเปลี่ยนโปรแกรมโดยไม่ต้องแจ้งให้ทราบล่วงหน้า



จากนั้นนำท่านเดินทางสู่ **ถนนคนเดินสายวัฒนธรรมเจียนเหมิน** เป็นอีกหนึ่งย่านการค้าที่ใหญ่ในปักกิ่ง มีประวัติมายาวนานกว่า 600 ปี ตั้งแต่สมัยราชวงศ์หมิงและชิง ใช้เป็นเส้นทางเสด็จขององค์จักรพรรดิเพื่อไปทำพิธีบวงสรวงสวรรค์และสักการะหอฟ้าเทียนถาน ต่อมาเมื่อมีสงครามรุกรานปักกิ่งจากหลายชาติ ทำให้ย่านนี้ถูกทำลายไป กระทั่งปี ค.ศ. 2008 รัฐบาลจีนได้เห็นความสำคัญของถนนเส้นนี้ และต้องการสนับสนุนให้เป็นแหล่งท่องเที่ยว จึงได้ทำการพลิกฟื้น บูรณะซ่อมแซมอาคารบ้านเรือนตามแบบเค้าโครงเดิม (ทำเลียนแบบจากภาพถ่ายสมัยนั้น) และเปิดเป็นย่านการค้า ร้านอาหาร เบเกอรี่ ช็อปแบรนด์เนมชื่อดังต่างๆ



คำ รับประทานอาหาร ณ ร้านอาหาร **เมนูพิเศษ!! สุกี่มองโกล**

นำทุกท่านเข้าสู่ที่พัก **BEIJING JINGLIN HOTEL** ระดับ 4 ดาวท้องถิ่นหรือเทียบเท่า

DAY3 อิสระท่องเที่ยวตามอัธยาศัย หรือเลือกซื้อ **OPTION** เข้ายูนิเวอร์แซลเต็มวัน (B/—)

เช้า รับประทานอาหาร ณ ห้องอาหารของโรงแรม

อิสระท่องเที่ยวตามอัธยาศัย ไม่มีรถ อาหาร และไกด์ให้บริการ (หัวหน้าทัวร์ให้คำแนะนำในการท่องเที่ยว)

หรือเลือกซื้อOPTION บัตรยูนิเวอร์แซลเต็มวัน + รถรับส่ง

UNIVERSAL BEIJING RESORT ตั้งอยู่ทางตะวันออกเฉียงใต้ของปักกิ่ง จัดเป็นสวนสนุกยูนิเวอร์แซล สตูดิโอแห่งที่ 5 ของโลก, แห่งที่ 3 ในเอเชีย (ต่อจาก UNIVERSAL STUDIOS JAPAN และ UNIVERSAL STUDIOS SINGAPORE) และแห่งแรกในจีน โดยมีขนาดใหญ่ที่สุดในโลกในขณะนี้ ครอบคลุมพื้นที่กว่า 2,500 ไร่ รวบรวมแหล่งท่องเที่ยวต่างๆ เครื่องเล่นมาตรฐานระดับโลก และการแสดงที่ดีที่สุดจากยูนิเวอร์แซล สตูดิโอ จากทั่วโลก พร้อมทั้งการออกแบบที่สะท้อนถึงมรดกทางวัฒนธรรมของจีนอีกด้วย ซึ่ง UNIVERSAL BEIJING RESORT มีถึง 7 โซน ได้แก่ THE WIZARDING WORLD OF HARRY POTTER, TRANSFORMERS METROBASE, KUNG FU PANDA LAND OF AWESOMENESS, HOLLYWOOD, WATERWORLD, MINION LAND และ JURASSIC WORLD ISLA NUBLAR **หมายเหตุ: การันตีออกเดินทางเมื่อยอดขายขั้นต่ำ 5 ท่านขึ้นไปเท่านั้น**



**** OPTION เสริมท่องเที่ยวสวนสนุกไม่มีหัวหน้าทัวร์ไทย และไกด์ท้องถิ่นบริการ ****

เที่ยงและค่ำ อิสระรับประทานอาหารตามอัธยาศัย เพื่อความสะดวกในการท่องเที่ยว

นำทุกท่านเข้าสู่ที่พัก **BEIJING JINGLIN HOTEL** ระดับ 4 ดาวท้องถิ่นหรือเทียบเท่า

DAY4 ร้าหนยก – กำแพงเมืองจีน ด่าน JUYONGGUAN – ร้าหนบัวหิมะ – ผ่านชมสนามกีฬาปักกิ่ง – อิสระช้อปปิ้งย่าน SANLITUN (B/L/D)

เช้า รับประทานอาหาร ณ ห้องอาหารของโรงแรม

นำท่านชม **ร้าหนยก** ซึ่งเป็นเครื่องประดับนำโชค ให้ท่านได้เลือกซื้อเป็นของฝากอันล้ำค่าแก่คนที่ท่านรัก

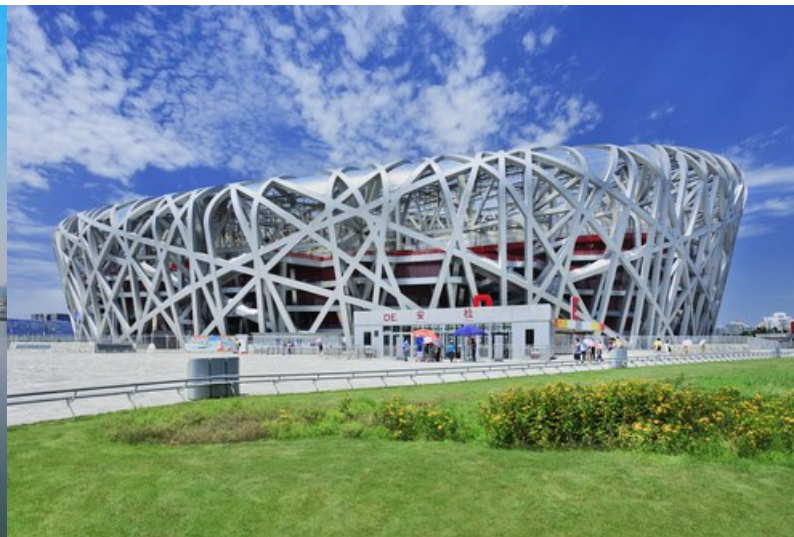
จากนั้นนำท่านเดินทางสู่ **กำแพงเมืองจีน** หรือที่ชาวจีนเรียกว่า “กำแพงหมื่นลี้” 1 ใน 7 สิ่งมหัศจรรย์ของโลกยุคกลาง สัญลักษณ์ทางประวัติศาสตร์ของประเทศจีนอันยาวนาน กำแพงส่วนใหญ่ที่ปรากฏในปัจจุบันสร้างขึ้นในสมัยราชวงศ์ฉิน ทั้งนี้เพื่อป้องกันการรุกรานจากชาวฮั่นหรือซ่งหนู ตั้งแต่สมัยราชวงศ์โจว (ราว 450 ปีก่อนคริสตกาล) โดยเชื่อมตรงจุดของ **ด่าน JU Yongguan** ซึ่งถือว่าเป็นด่านที่ขึ้นชื่อในเรื่องของความงดงามด้านทิวทัศน์ เป็นทัศนียภาพของภูเขาสูงใหญ่ที่สลับกันไปมา และอีกหนึ่งไฮไลท์มีป้อมปราการที่มีอายุราวๆ ประมาณร้อยปีที่เปิดให้ทางนักท่องเที่ยวได้แวะเที่ยวชม

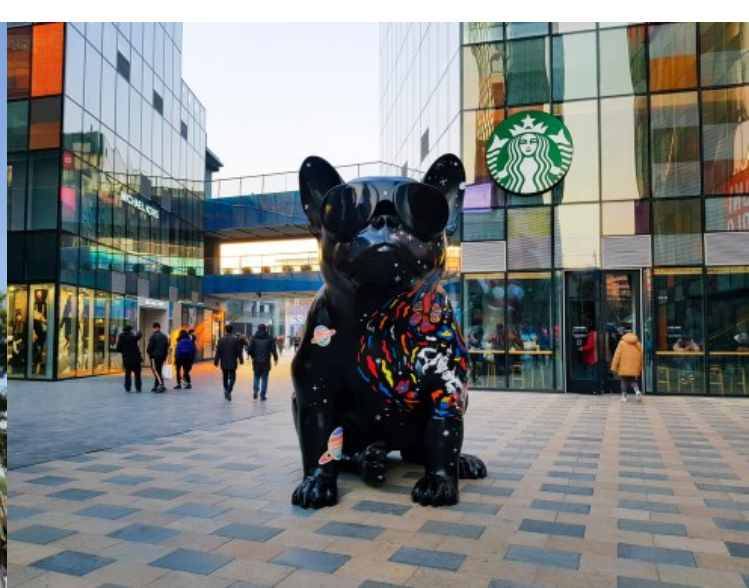


เที่ยง รับประทานอาหาร ณ ร้านอาหาร

นำท่านไปยัง **ร้านยาจีน** ชมครีมเป่าซู่ถังหรือที่รู้จักกันดีในชื่อ **“บัวหิมะ”** สรรพคุณเป็นเลิศในด้านรักษาแผลไฟไหม้ พุพอง และแมลงกัดต่อย เป็นยาสามัญประจำบ้าน

นำทุกท่าน **ผ่านชมสนามกีฬาปักกิ่ง** เป็นสนามกีฬาแห่งชาติกรุงปักกิ่ง ซึ่งเคยใช้เป็นศูนย์แข่งขันกีฬาโอลิมปิกในปี 2008 ต่อมามีการปรับปรุงพัฒนาให้เป็นสวนน้ำสุดทันสมัย ซึ่งปลดปล่อยจินตนาการสู่โลกมหัศจรรย์ใจกลางเมือง แนวคิดของ WATER CUBE สวนน้ำสุดล้ำแห่งนี้ ได้รับแรงบันดาลใจมาจากฟองสบู่ที่ก่อตัวติดกันเป็นฟองเล็กฟองน้อยจนเกิดเป็นสุดยอดนวัตกรรมขึ้นมา





นำท่านเดินทางไปยัง ย่าน **SANLITUN** เรียกได้ว่าเป็น สยามสแควร์ปักกิ่ง เป็นย่านช้อปปิ้งที่ขึ้นชื่อเรื่องร้านอาหารเก๋ๆ และแหล่งสถานบันเทิงยามค่ำคึกคัก ถนนเส้นนี้เต็มไปด้วยตึกรามสูงใหญ่ทันสมัย ร้านรวงแบรนด์ต่าง ๆ ทั้งแบรนด์สตรีต แบรนด์ไฮเอนด์ และแบรนด์โลคัล และที่สุดปลายทางของของย้ายชานสีถุนเป็นที่ตั้งของห้างสรรพสินค้าขนาดใหญ่อย่าง TAIKOOLI (ไท่คูลี่)

ค่ำ รับประทานอาหาร ณ ร้านอาหาร **เมนูพิเศษ!! เบ็ดปักกิ่ง**

นำทุกท่านเข้าสู่ที่พัก **BEIJING JINGLIN HOTEL** ระดับ 4 ดาวห้องถึนหรือเทียบเท่า

DAY5 ร้านยางพารา – ชมงานแกะสลักจำลองของเมืองปักกิ่ง – ทำอากาศยานปักกิ่ง – กรุงเทพฯ (สุวรรณภูมิ) (B/L/-)

เช้า รับประทานอาหาร ณ ห้องอาหารของโรงแรม

นำท่านเดินทางไป **ร้านยางพารา** ให้ท่านได้เลือกชมสินค้าและผลิตภัณฑ์เพื่อสุขภาพชนิดต่างๆ จากนั้นนำท่านไป **ชมงานแกะสลักจำลองของเมืองปักกิ่ง** เป็นการจัดแสดงงานแกะสลักน้ำแข็งภายในอาคารจะแบ่งเป็นห้องจัดแสดง ภายในจะมีน้ำแข็งแกะสลักเป็นสถานที่ท่องเที่ยวต่างๆ ของเมืองปักกิ่ง นอกจากนี้ภายในอาคารยังมีโซนจัดแสดงโชว์โคมไฟเป็นสัตว์ในตำนานของจีน และยังมีห้องให้ท่านได้ชมโชว์ VR4D เป็นโชว์ที่จะพาท่านเสมือนไปเยือนสถานที่ท่องเที่ยวต่างๆของจีนอีกด้วย



เที่ยง รับประทานอาหาร ณ ร้านอาหาร

ได้เวลาอันสมควรเดินทางไปยัง **ทำอากาศยานปักกิ่ง** ประเทศจีน

18.55 ออกเดินทางสู่ **ทำอากาศยานสุวรรณภูมิ** โดย **HAINAN AIRLINES (HU)** เที่ยวบินที่ **HU7995**

****อาจจะมีการเปลี่ยนแปลงไฟล์ขึ้นอยู่กับสายการบิน****

**** รวมน้ำหนักกระเป๋าโหลดใต้ท้องเครื่องไม่เกิน 20 ก.ก. และถือขึ้นเครื่องบินได้ไม่เกิน 7 ก.ก. ****

23.25 เดินทางถึง ท่าอากาศยานสุวรรณภูมิ ประเทศไทย โดยสวัสดิภาพพร้อมความประทับใจ

อัตราค่าบริการ			
กำหนดการเดินทาง	ผู้ใหญ่ ห่องละ 2-3 ท่าน อัตรา ท่านละ	ผู้ใหญ่ 2 เด็ก 1 เด็กมีเตียง/ไม่มีเตียง (เด็กอายุไม่เกิน 20 ปี) อัตราท่านละ	พักเดี่ยว เพิ่มอัตรา ท่าน ละ
04 – 08 ธันวาคม 2567	19,999	22,999	4,000
11 – 15 ธันวาคม 2567	19,999	22,999	4,000
12 – 16 ธันวาคม 2567	19,999	22,999	4,000
16 – 20 มกราคม 2568	19,999	22,999	4,000
20 – 24 กุมภาพันธ์ 2568	19,999	22,999	4,000
27 กุมภาพันธ์ – 03 มีนาคม 68	19,999	22,999	4,000
06 – 10 มีนาคม 2568	19,999	22,999	4,000
13 – 17 มีนาคม 2568	19,999	22,999	4,000
20 – 24 มีนาคม 2568	19,999	22,999	4,000
27 – 31 มีนาคม 2568	19,999	22,999	4,000

ในกรณีที่ JOIN LAND (ไม่ใช่ตัวเครื่องบิน) ราคาท่านละ 10,000 บาท

**** อัตรานี้ยังไม่รวมค่าทิปพนักงานขับรถ หัวหน้าทัวร์ และ มัคคุเทศก์ท้องถิ่น ตามธรรมเนียม 1,500 บาทต่อ
ทริป ต่อ ลูกค้า ผู้เดินทาง 1 ท่าน รวมไปถึงเด็ก ยกเว้นเด็กอายุไม่ถึง 2 ปี ณ วันเดินทางกลับ (Infant) ทั้งนี้ท่าน**

สามารถให้มากกว่านี้ได้ตามความเหมาะสมและความพึงพอใจของท่าน โดยส่วนนี้ ทางบริษัทของสงวนสิทธิ์ในการเรียกเก็บก่อนเดินทางทุกท่าน ที่สนามบิน ในวันเช็คอิน **

**** เด็กอายุต่ำกว่า 20 ปีนับจากวันเดินทาง ขออนุญาตเก็บค่าทัวร์เพิ่ม 3,000 บาทต่อท่าน ****

**** ราคาเด็กอายุไม่ถึง 2 ปี ณ วันเดินทางกลับ (Infant) ท่านละ 5,900 บาท ****
(ไม่มีที่นั่งบนเครื่องบิน และไม่มีเตียง)

ข้อสำคัญ

- ตามนโยบายการโปรโมทสินค้าพื้นเมืองของรัฐบาลจีนร่วมกับการท่องเที่ยวจีน ในนามของร้านรัฐบาล ซึ่งจำเป็นต้องระบุไว้ในโปรแกรมทัวร์ เพราะมีผลกับราคาทัวร์ จึงอยากเรียนชี้แจงลูกค้าทุกท่านว่า ร้านรัฐบาลทุกร้านจำเป็นต้องแวะชม จะซื้อหรือไม่ซื้อขึ้นอยู่กับความพอใจของลูกค้าเป็นหลัก และถ้าหากลูกค้าไม่มีความประสงค์จะเข้าร้านรัฐบาล ขอสงวนสิทธิ์ในการเรียกเก็บค่าใช้จ่ายที่เกิดขึ้นจากท่านเป็นจำนวนเงิน 400 หยวน / ท่าน / ร้าน

อัตราค่าบริการนี้ รวม

- ค่าบัตรโดยสารโดยเครื่องบิน (ตัว) ไป และ กลับพร้อมคณะ ชั้นประหยัด (ECONOMY CLASS) รวมถึงค่าภาษีสนามบินและค่าภาษีน้ำมันทุกแห่ง กรณีต้องการอัปเกรด UPGRADE ใช้วีลแชร์ (WHEEL CHAIR) หรือเปลี่ยนแปลงบัตรโดยสาร ไม่ว่าเที่ยวใด เที่ยวหนึ่ง กรุณาติดต่อเจ้าหน้าที่เป็นกรณีพิเศษ ทางบริษัทของสงวนสิทธิ์ในการเรียกเก็บค่าใช้จ่ายตามจริงที่เกิดขึ้นกับผู้เดินทาง
- ค่าธรรมเนียมการนำหนักกระเป๋าสำหรับโหลดใต้ท้องเครื่องไม่เกิน 23 ก.ก. 1 ชิ้นเท่านั้น และถือขึ้นเครื่องบินได้น้ำหนักไม่เกิน 7 ก.ก. ต่อท่าน (ตามเงื่อนไขของสายการบิน)
- ภาษีมูลค่าเพิ่ม 7 % (เฉพาะค่าบริการ)
- ภาษีหัก ณ ที่จ่าย 3 % (เฉพาะค่าบริการ)
- ค่ารถโค้ชปรับอากาศตลอดเส้นทางตามรายการระบุ (ยังไม่รวมทิปพนักงานขับรถ)
- ค่าเข้าชมสถานที่ตามที่ระบุในโปรแกรมท่องเที่ยว
- มัคคุเทศก์และหัวหน้าทัวร์นำเที่ยวตลอดการเดินทาง
- ค่าอาหาร ตามรายการที่ระบุในโปรแกรมการเดินทาง
- ค่าโรงแรมที่พักระดับมาตรฐานตามรายการที่ระบุ (พัก 2-3 ท่าน ต่อ ห้อง กรณีพัก 3 ท่านจะเป็นเตียงเสริม 1 ท่าน) ในกรณีมีงานเทศกาล กีฬา หรือ กิจกรรมอื่นๆ ที่ทำให้โรงแรมตามรายการที่ระบุเต็ม ทางบริษัทของสงวนสิทธิ์ในการปรับเปลี่ยนโรงแรมที่พัก ไปเป็นเมืองใกล้เคียงแทน อ้างอิงมาตรฐานคุณภาพและความเหมาะสมเต็ม โดยคำนึงถึงประโยชน์ของลูกค้าเป็นสำคัญ ทางบริษัทไม่มีนโยบายจัดคูนอนให้กับลูกค้าที่ไม่รู้จักกันมาก่อน เช่น กรณีที่ท่านเดินทาง 1 ท่าน จำเป็นต้องชำระค่าห้องพักเดี่ยวตามที่ระบุ
- ประกันอุบัติเหตุระหว่างการเดินทาง วงเงินท่านละ 1,000,000 บาท (เงื่อนไขตามกรมธรรม์)

อัตราค่าบริการนี้ ไม่รวม

- ค่ามินิบาร์ในห้องพัก(ถ้ามี) และค่าใช้จ่ายส่วนตัว นอกเหนือจากที่ระบุในรายการ
- ค่าอาหารสำหรับท่านที่ทานเจ มังสวิรัติ หรืออาหารสำหรับมุสลิม
- ค่าธรรมเนียมการเข้าชมสถานที่ของชาวต่างชาติที่เพิ่มเติมตามการจ่ายจริง

- ไม่รวมค่าธรรมเนียมในกรณีที่กระเป๋าสัมภาระที่มีน้ำหนักเกินกว่าที่สายการบินนั้น ๆ กำหนดหรือสัมภาระใหญ่เกินขนาดมาตรฐาน
- ค่าธรรมเนียมการจองที่นั่งบนเครื่องบินตามความต้องการเป็นกรณีพิเศษหากสามารถทำได้ ทั้งนี้ขึ้นอยู่กับสายการบิน และ รุ่นของเครื่องบินแต่ละไฟล์ท์ที่ใช้บิน ซึ่งอาจเปลี่ยนแปลงได้อยู่ที่สายการบินเป็นผู้กำหนด
- ค่าภาษีน้ำมัน ที่สายการบินเรียกเก็บเพิ่ม ภายหลังจากทางบริษัทฯ ได้ออกตั๋วเครื่องบินไปแล้ว
- VAT 7% และภาษีหัก ณ ที่จ่าย 3% กรณีต้องการออกไปเสร็จรับเงินในนามบริษัท
- ค่าทิปพนักงานขับรถ หัวหน้าทัวร์ และ มัคคุเทศก์ท้องถิ่น ตามธรรมเนียม **1,500 บาท** ต่อ ทริป ต่อ ลูกค้า ผู้เดินทาง 1 ท่าน รวมไปถึงเด็ก ยกเว้นเด็กอายุไม่ถึง 2 ปี ณ วันเดินทางกลับ (Infant) ทั้งนี้ท่านสามารถให้มากกว่านี้ได้ตามความเหมาะสมและความพึงพอใจของท่าน โดยส่วนนี้ ทางบริษัทขอสงวนสิทธิ์ในการเรียกเก็บก่อนเดินทางทุกท่าน ที่สนามบิน ในวันเช็คอิน
- **ค่าวีซ่าเดี่ยวและวีซ่ากรุ๊ปเข้าประเทศจีน ** ในกรณีรัฐบาลจีนประกาศยกเลิกฟรีวีซ่า ไม่ว่าจะด้วยสาเหตุใด ๆ ทั้งสิ้น ผู้เดินทางจะต้องเสียค่าใช้จ่ายในการทำวีซ่าด้วยตนเอง****

เงื่อนไขการจอง

- กรุณาทำการจองล่วงหน้าอย่างน้อย 30 วัน ก่อนออกเดินทาง พร้อมชำระเงินมัดจำครั้งที่ 1 ท่านละ 10,000 บาท หลังจากส่งเอกสารยืนยันการจอง 2 วัน ตัวอย่างเช่น ท่านจองวันนี้ กรุณาชำระเงินในวันถัดไป ก่อนเวลา 16.00 น. เท่านั้น โดยระบบจะยกเลิกอัตโนมัติทันที หากยังไม่ได้รับยอดเงินตามเวลาที่กำหนด และหากท่านมีความประสงค์จะต้องเดินทางในพีเรียดเดิม ท่านจำเป็นต้องทำจองเข้ามาใหม่ นั้นหมายความว่า กรณีที่มีคิวรอ (WAITING LIST) ก็จะทำให้สิทธิ์ไปตามระบบ ตามลำดับ เนื่องจากทุกพีเรียด เรามีที่นั่งราคาพิเศษจำนวนจำกัด **ยกเว้นโปรแกรมราคาพิเศษ ทางบริษัทขอสงวนสิทธิ์เรียกเก็บค่าบริการ เต็มจำนวน เท่านั้น**
- กรุณาชำระค่าทัวร์ส่วนที่เหลืออย่างน้อย 20 วัน ก่อนออกเดินทาง หากท่านไม่ชำระภายในระยะเวลาที่บริษัทกำหนด ทางบริษัทจะถือว่าท่านสละสิทธิ์ยกเลิกการเดินทาง และ ขอสงวนสิทธิ์ไม่สามารถคืนเงินมัดจำให้ท่านได้ ไม่ว่าส่วนในส่วนหนึ่งก็ตาม
- กรณีลูกค้าทำการจองภายในระยะเวลาคงเหลือไม่ถึง 15 วัน ก่อนออกเดินทาง ทางบริษัทขอสงวนสิทธิ์ในการเรียกเก็บค่าทัวร์เต็มจำนวน 100%

เงื่อนไขการยกเลิก และ เปลี่ยนแปลงการเดินทาง

- ยกเลิกก่อนการเดินทางตั้งแต่ 30 วันขึ้นไป คืนเงินค่าทัวร์โดยหักค่าใช้จ่ายที่เกิดขึ้นจริง *ในกรณีที่วันเดินทางตรงกับวันหยุดนักขัตฤกษ์ ต้องยกเลิกก่อน 45 วัน*
- ยกเลิกก่อนการเดินทาง 15-29 วัน คืนเงิน 50%ของค่าทัวร์ หรือหักค่าใช้จ่ายตามจริง เช่น ค่ามัดจำตัวเครื่องบิน โรงแรม และค่าใช้จ่ายจำเป็นอื่นๆ
- ยกเลิกก่อนการเดินทางน้อยกว่า 15วัน ขอสงวนสิทธิ์ไม่คืนเงินค่าทัวร์ที่ชำระแล้วทั้งหมด
- กรณีมีเหตุยกเลิกทัวร์ โดยไม่ใช่ความผิดของบริษัททัวร์ เช่น มีนโยบายห้ามการเข้าออกของแต่ละประเทศ หรือการยกเลิกเที่ยวบินโดยสายการบิน บริษัทจะเก็บเป็นเครดิตหรือเลื่อนการเดินทางในพีเรียดถัดไปให้กับลูกค้า โดยยึดตามนโยบายของสายการบินและโรงแรม และไม่สามารถคืนเงินได้ทุกกรณี

ทางบริษัทฯ ขอสงวนสิทธิ์ความรับผิดชอบใด ๆ ทั้งสิ้นในกรณีดังต่อไปนี้

- หากเกิดกรณีความล่าช้าจากสายการบิน, การประท้วง, การนัดหยุดงาน, การก่อกวน, การปิดด่าน, ภัยธรรมชาติ หรือกรณีที่ท่านถูกปฏิเสธการเข้าหรือออกเมืองจากเจ้าหน้าที่ตรวจคนเข้าเมืองหรือเจ้าหน้าที่กรมแรงงานทั้งจากไทยและต่างประเทศ ซึ่งอยู่นอกเหนือความรับผิดชอบของบริษัท
- หากท่านใช้บริการของทางบริษัทฯ ไม่ครบ อาทิ ไม่เที่ยวบางรายการ, ไม่ทานอาหารบางมื้อ เพราะค่าใช้จ่ายทุกอย่างทางบริษัทฯ ได้ชำระค่าใช้จ่ายให้ตัวแทนต่างประเทศแบบเหมาขาดก่อนออกเดินทางแล้ว
- หากเกิดทรัพย์สินสูญหายจากการโจรกรรมและ/หรือ เกิดอุบัติเหตุสูญหายที่เกิดจากความประมาทของตัวนักท่องเที่ยวเอง
- ตัวเครื่องบินเป็นตัวราคาพิเศษ หากท่านไม่เดินทางพร้อมคณะไม่ว่าจะด้วยเหตุใดก็ตาม ไม่สามารถนำมาเลื่อนวันเดินทางหรือคืนเงินได้
- หนังสือเดินทางต้องมีอายุเหลือใช้งานอย่างน้อย 6 เดือน บริษัทฯไม่รับผิดชอบหากอายุเหลือไม่ถึงและไม่สามารถเดินทางออกนอกประเทศได้

เงื่อนไขสำคัญอื่น ๆ ที่ควรทราบก่อนการเดินทาง

- คณะจะสามารถออกเดินทางได้ตามจำเป็นต้องมีขั้นต่ำ อย่างน้อย 25 ท่าน หากต่ำกว่ากำหนด คณะจะไม่สามารถเดินทางได้ หากผู้เดินทางทุกท่านยินดีที่จะชำระค่าบริการเพิ่มเพื่อให้คณะเดินทางได้ ทางบริษัทฯยินดีที่จะประสานงาน เพื่อให้ทุกท่านเดินทางตามความประสงค์ต่อไป
- ทางบริษัทฯขอสงวนสิทธิ์ในการงดออกเดินทาง หรือ เลื่อนการเดินทางไปในพีเรียดวันอื่นต่อไป โดยทางบริษัทฯ จะแจ้งให้ท่านทราบล่วงหน้าเพื่อวางแผนการเดินทางใหม่อีกครั้ง ทั้งนี้ ก่อนคอนเฟิร์มผลงาน กรุณาติดต่อเจ้าหน้าที่เป็นกรณีพิเศษทุกครั้งหากท่านลังงานแล้วไม่สามารถเปลี่ยนแปลงได้
- กรณีที่ท่านต้องออกบัตรโดยสารภายใน (ตัวภายในประเทศ เช่น ตัวเครื่องบิน , ตัวรถทัวร์ , ตัวรถไฟ) กรุณาติดต่อสอบถามเพื่อยืนยันกับเจ้าหน้าที่ก่อนทุกครั้ง และควรจองบัตรโดยสารภายในที่สามารถเลื่อนวันและเวลาเดินทางได้ เพราะมีบางกรณีที่สายการบินอาจมีการปรับเปลี่ยนไฟล์ทบิน หรือ เวลาบิน โดยไม่แจ้งให้ทราบล่วงหน้า ทั้งนี้ขึ้นอยู่กับฤดูกาล สภาพภูมิอากาศ และ ตารางบินของท่าอากาศยานเป็นสำคัญเท่านั้น สิ่งสำคัญ ท่านจำเป็นต้องมาถึงสนามบินเพื่อเช็คอินก่อนเครื่องบิน อย่างน้อย 3 ชั่วโมง โดยในส่วนนี้หากเกิดความเสียหายใดๆ บริษัทฯขอสงวนสิทธิ์ในการไม่รับผิดชอบค่าใช้จ่ายที่เกิดขึ้นใดๆทั้งสิ้น
- อาจจะมีการเปลี่ยนแปลงไฟล์ทบิน จากสายการบิน จะแจ้งให้ท่านทราบอีกครั้งก่อนการเดินทาง
- กรณีที่ท่านเป็นอิสลาม ไม่ทานเนื้อสัตว์ หรือ แพ้อาหารบางประเภท กรุณาแจ้งเจ้าหน้าที่เป็นกรณีพิเศษ
- กรณีผู้เดินทางต้องการความช่วยเหลือเป็นพิเศษ อาทิเช่น ใช้วีลแชร์ (WHEEL CHAIR) กรุณาแจ้งบริษัทฯ อย่างน้อย 7 วันก่อนการเดินทาง หรือตั้งแต่ที่ท่านเริ่มจองทัวร์ เพื่อให้ทางบริษัทฯประสานงานกับสายการบินเพื่อจัดเตรียมล่วงหน้า กรณีมีค่าใช้จ่ายเพิ่มเติม ทางบริษัทฯขอสงวนสิทธิ์ในการเรียกเก็บค่าใช้จ่ายตามจริงที่เกิดขึ้นกับผู้เดินทาง
- กรุณาส่งรายชื่อผู้เดินทาง พร้อมสำเนาหน้าแรกของหนังสือเดินทางทุกท่านให้กับเจ้าหน้าที่หลังจากชำระเงินกรณีที่ท่านเดินทางเป็นครอบครัว (หลายท่าน) กรุณาแจ้งรายนามคู่นอนกับเจ้าหน้าที่ให้ทราบ
- กรณีที่ออกบัตรโดยสาร (ตัว) เรียบร้อยแล้ว มีรายละเอียดส่วนใดผิด ทางบริษัทฯขอสงวนสิทธิ์ในการรับผิดชอบไม่ว่าส่วนใดส่วนหนึ่ง หากท่านไม่ดำเนินการส่งสำเนาหน้าแรกของหนังสือเดินทางให้ทางบริษัทฯเพื่อใช้ในการออกบัตรโดยสาร

- หลังจากท่านชำระค่าทัวร์ครบตามจำนวนเรียบร้อยแล้ว ทางบริษัทจะนำส่งใบนัดหมายและเตรียมตัวการเดินทางให้ท่านอย่างน้อย 3 หรือ 7 วัน ก่อนออกเดินทาง
- อัตราทัวร์นี้ เป็นอัตราสำหรับบัตรโดยสารเครื่องบินแบบหมู่คณะ (ตัวกรุ๊ป) ท่านจะไม่สามารถเลื่อนไฟล์ท วัน ไป หรือ กลับส่วนใดได้ จำเป็นจะต้องไป และ กลับ ตามกำหนดการเท่านั้น หากต้องการเปลี่ยนแปลงกรุณาติดต่อเจ้าหน้าที่เป็นกรณีพิเศษ
- ทางบริษัทไม่มีนโยบายจัดคูนอนให้กับลูกค้าที่ไม่รู้จักกันมาก่อน เช่น กรณีที่ท่านเดินทาง 1 ท่าน จำเป็นต้องชำระค่าห้องพักเดี่ยวตามที่ระบุ
- หนังสือเดินทาง หรือ พาสปอร์ต ต้องมีอายุใช้งานได้คงเหลือไม่น้อยกว่า 6 เดือน ณ วันกลับ
- ฤดูหนาวในต่างประเทศ มีข้อควรระวัง สภาพอากาศจะมีดีเร็วกว่าปกติ สีโมงเย็นก็จะเริ่มมีดีแล้ว สถานที่ท่องเที่ยวต่างๆ จะปิดเร็วกว่าปกติ ประมาณ 1-2 ชม. การเดินทางควรเผื่อเวลาให้เหมาะสม และ หากมีสถานที่ท่องเที่ยวกลางแจ้ง เวลาเดินบนหิมะ อาจลื่นได้ต้องใช้ความระมัดระวังในการเดินเป็นอย่างสูง หรือ ใช้รองเท้าที่สามารถเดินบนหิมะได้ แวนกันแดดควร เมื่อแสงแดดกระทบหิมะจะสว่างสะท้อนเข้าตา อาจทำให้ระคายเคืองตาได้
- ทางบริษัทขอสงวนสิทธิ์เปลี่ยนแปลงโปรแกรมได้ตามความเหมาะสม เนื่องจากฤดูกาล สภาพภูมิอากาศ เหตุการณ์ทางการเมือง การล่าช้าของสายการบิน เงื่อนไขการให้บริการของรถในแต่ละประเทศ เป็นต้น โดยส่วนนี้ทางบริษัทจะคำนึงถึงประโยชน์ของลูกค้าเป็นสำคัญ หากกรณีที่จำเป็นจะต้องมีค่าใช้จ่ายเพิ่ม ทางบริษัทจะแจ้งให้ทราบล่วงหน้า
- เนื่องจากการเดินทางท่องเที่ยวในครั้งนี้ เป็นการชำระแบบเหมาจ่ายขาดกับบริษัทตัวแทนในต่างประเทศ ทางบริษัทจึงขอสงวนสิทธิ์ไม่สามารถขอรับเงินคืนได้ในบริการบางส่วน หรือ ส่วนใดส่วนหนึ่งที่ท่านไม่ต้องการได้รับบริการ หากระหว่างเดินทาง สถานที่ท่องเที่ยวใดที่ไม่สามารถเข้าชมได้ ไม่ว่าด้วยสาเหตุใดก็ตาม ทางบริษัทขอสงวนสิทธิ์ในการไม่สามารถคืนค่าใช้จ่ายไม่ว่าส่วนใดส่วนหนึ่งให้ท่าน เนื่องจากทางบริษัทได้ทำการจองและถูกเก็บค่าใช้จ่ายแบบเหมาจ่ายไปแล้ว
- กรณีที่ท่านถูกปฏิเสธการเดินทางเข้าเมือง ทางบริษัทขอสงวนสิทธิ์ไม่รับผิดชอบค่าใช้จ่ายที่จะเกิดขึ้นตามมา และ จะไม่สามารถคืนเงินค่าทัวร์ที่ท่านชำระเรียบร้อยแล้วไม่ว่าส่วนใดส่วนหนึ่ง
- หากวันเดินทาง เจ้าหน้าที่สายการบิน หรือ ด่านตรวจคนออก และ เข้าเมือง ตรวจพบ หนังสือเดินทาง (พาสปอร์ต) ของท่านชำรุดแม้เพียงเล็กน้อย เช่น เปียกน้ำ ขาดไปหน้าใดหน้าหนึ่ง มีหน้าใดหน้าหนึ่งหายไป มีกระดาษหน้าใดหน้าหนึ่งหลุดออกมา มีรอยแยกระหว่างสันของเล่มหนังสือเดินทาง เป็นต้น ไม่ว่ากรณีใดๆ ทั้งสิ้นทางสายการบิน หรือ เจ้าหน้าที่ด่านตรวจคนออก และ เข้าเมือง มีสิทธิ์ไม่อนุญาตให้ท่านเดินทางต่อไปได้ ดังนั้น กรุณาตรวจสอบ และ ดูแล หนังสือเดินทางของท่านให้อยู่ในสภาพดีอยู่ตลอดเวลา ขณะเดินทาง กรณีชำรุด กรุณาติดต่อกรมการกงสุลกระทรวงการต่างประเทศเพื่อทำหนังสือเดินทางฉบับใหม่ โดยใช้ฉบับเก่าไปอ้างอิง และ ยืนยันด้วย พร้อมกับแจ้งมาที่บริษัทเร็วที่สุด เพื่อยืนยันการเปลี่ยนแปลงข้อมูลหนังสือเดินทาง หากท่านได้ส่งเอกสารมาที่บริษัทเรียบร้อยแล้ว กรณีที่ยังไม่ (ตัวเครื่องบิน) ท่านสามารถเปลี่ยนแปลงได้ไม่มีค่าใช้จ่าย แต่หากออกบัตรโดยสาร (ตัวเครื่องบิน) เรียบร้อยแล้ว ทางบริษัทขอสงวนสิทธิ์ในการเรียกเก็บค่าใช้จ่ายที่เกิดขึ้นจริงทั้งหมด ซึ่งโดยส่วนใหญ่ตัวเครื่องบินแบบกรุ๊ปจะออกก่อนออกเดินทางประมาณ 14-20 วัน ทั้งนี้ขึ้นอยู่กับกระบวนการและขั้นตอนของแต่ละคณะ
- เกี่ยวกับที่นั่งบนเครื่องบิน เนื่องจากบัตรโดยสาร (ตัว) เป็นลักษณะของคณะ (กรุ๊ป อัตราพิเศษ) สายการบิน ขอสงวนสิทธิ์ในการเลือกที่นั่งบนเครื่องบิน กรณีลูกค้าเดินทางด้วยกัน กรุณาเช็คอินพร้อมกัน และ สายการบินจะพยายามที่สุดให้ท่านได้นั่งด้วยกัน หรือ ใกล้กันให้มากที่สุด

- ข้อมูลเพิ่มเติมเกี่ยวกับห้องพักในโรงแรมที่พัก เนื่องจากการวางแผนแบบห้องพักของแต่ละโรงแรมแตกต่างกัน จึงอาจทำให้ห้องพักแบบห้องพักเดี่ยว (SINGLE) และห้องคู่ (TWIN/DOUBLE) และ ห้องพักแบบ 3 ท่าน (TRIPLE) จะแตกต่างกัน บางโรงแรม ห้องพักแต่ละแบบอาจจะอยู่คนละชั้นกัน (ไม่ติดกันเสมอไป)
- ขอสงวนสิทธิ์การเก็บค่าน้ำมันและภาษีสนามบินทุกแห่งเพิ่ม หากสายการบินมีการปรับขึ้นก่อนวันเดินทาง
- มัคคุเทศก์ พนักงาน และตัวแทนของผู้จัด ไม่มีสิทธิในการให้คำสัญญาใดๆ ทั้งสิ้นแทนบริษัทผู้จัด นอกจากนี้ เอกสารลงนามโดยผู้มีอำนาจของผู้จัดกำกับเท่านั้น
- บริษัทขอสงวนสิทธิ์ในการไม่รับผิดชอบใดๆ ทั้งสิ้น หากเกิดกรณีความล่าช้าจากสายการบิน , การยกเลิกบิน , การประท้วง , การนัดหยุดงาน , การก่อการจลาจล , ภัยธรรมชาติ , การนำสิ่งของผิดกฎหมาย ซึ่งอยู่นอกเหนือความรับผิดชอบของบริษัท
- บริษัทขอสงวนสิทธิ์ในการไม่รับผิดชอบใดๆ ทั้งสิ้น หากเกิดสิ่งของสูญหายระหว่างการเดินทาง ไม่ว่าจะกรณีใดๆ ก็ตาม และ ขอสงวนสิทธิ์ในการเรียกเก็บค่าใช้จ่ายตามจริง กรณีท่านลืมสิ่งของไว้ที่โรงแรมและจำเป็นต้องส่งมายังจุดหมายปลายทางตามที่ท่านต้องการ
- รายการนี้เป็นเพียงข้อเสนอที่ต้องได้รับการยืนยันจากบริษัทอีกครั้งหนึ่ง หลังจากได้สำรองโรงแรมที่พักในต่างประเทศเรียบร้อยแล้ว โดยโรงแรมจัดในระดับใกล้เคียงกัน ซึ่งอาจจะปรับเปลี่ยนตามที่ระบุในโปรแกรม

เมื่อท่านชำระเงินค่าทัวร์ให้กับทางบริษัทแล้วทางบริษัทถือว่าท่านได้ยอมรับเงื่อนไขข้อตกลงทั้งหมดนี้แล้ว

**** ขอขอบพระคุณทุกท่าน ที่มอบความไว้วางใจ ให้เราบริการ ****