



TAT No. 11/06399

บริษัท แองเจิล สตาร์ ทราเวล จำกัด
ANGELSTARTRAVEL CO.,LTD

เลขที่ 18 ซ.27(บุญศิริ2) ตำบล ปากน้ำ

อำเภอ เมืองสมุทรปราการ จังหวัด สมุทรปราการ 10270

Hotline : 086-316-7436,086-362-1960,090-946-4072



โทร 02-7560334-5

Email : info@angelstartravel.com

Website : www.angelstartravel.com



angelstartravels



@angelstartravel

รหัสทัวร์ AUSA304-03

ทัวร์อเมริกา 16 วัน CI เฮลโลสโตน์* มาร์แชมอร์* แกรนด์แคนยอน



ไฮไลท์การเดินทาง

- ✓ บินภายในประเทศสองรอบสบายๆ
- ✓ เที่ยวชมเมืองซีแอตเติล ล่องเรือชมปลาваฟ, ขึ้นชมวิวมาร์แชมอร์บนหอคอยสเปซ นีเดิล
- ✓ เที่ยวชมอุทยาน เฮลโลสโตน์, อุทยานแห่งชาติแกรนด์ติคอน
- ✓ ชมมาร์แชมอร์, ครีซ ออร์ส, เดวีท ทาวเวอร์, เชอเนบัพฟาโล บิลล์
- ✓ เที่ยวชมอุทยานแห่งชาติไซออน, อุทยานแห่งชาติ ไบรซ์ แคนยอน, จุดชมวิวฮอร์สชู เบนด์
- ✓ แอนทิลอฟ แคนยอน, สวนอนุรักษ์พันธุ์สัตว์แบริโซน่า, แกรนด์แคนยอน เซาท์ริม
- ✓ ลาสเวกัส, ลาสเวกัส, ลอส แองเจลิส
- ✓ บริการนำดื่มบนรถโค้ชตลอดทริป
- ✓ อาหารพิเศษ...สติกเนื้อ, กุ้งมังกร, อาหารไทย, อาหารพื้นเมือง ภัตตาคารจีนรสเลิศ
- ✓ รวมทิปพนักงานขับรถและบริการตลอดเส้นทาง



ราคาเริ่มต้น
329,900.-

ออกเดินทางเม.ย.-ต.ค.2568



วันแรกของการเดินทาง(1) กรุงเทพฯ – ไทเป – ซีแอตเทิล(สหรัฐอเมริกา)

- 14.30 น. สมาชิกทุกท่านพร้อมกัน ณ ท่าอากาศยานสุวรรณภูมิ อาคารผู้โดยสารขาออกระหว่างประเทศ ชั้น 4 เคาน์เตอร์สายการบินไชน่า แอร์ไลน์ (เคาน์เตอร์ B) เจ้าหน้าที่บริษัทฯ คอยอำนวยความสะดวกเรื่องสัมภาระและบัตรโดยสาร
- 17.50 น. ออกเดินทางสู่ สนามบินไต้หวันเถาหยวน โดยสายการบินไชน่า แอร์ไลน์ เที่ยวบินที่ CI836
- 22.25 น. เดินทางถึง ท่าอากาศยานนานาชาติไต้หวันเถาหยวน (แวะเปลี่ยนเครื่อง)
- 23.20 น. ออกเดินทางสู่สนามบินซีแอตเทิล ประเทศสหรัฐอเมริกา โดยสายการบินไชน่า แอร์ไลน์ เที่ยวบินที่ CI 004

***** บินข้ามเส้นแบ่งเขตสากล *****

- 18.05 น. เดินทางถึง สนามบินซีแอตเทิล ประเทศสหรัฐอเมริกา นำท่านผ่านพิธีตรวจคนเข้าเมืองและศุลกากร / นำท่านเดินทางเข้าสู่ที่พักหลังจากเดินทางไกล

พักที่: CROWNE PLAZA HOTEL AIRPORT / หรือที่พักระดับใกล้เคียง



วันที่สองของการเดินทาง(2)

ชมเมืองซีแอตเติล – ล่องเรือชมปลาวาฬ

ขึ้นชมวิวนทอคอยสเปซ นีเดิล – ตลาดไพน์ มาร์เก็ต

เช้า บริการอาหารเช้า ณ ห้องอาหารของโรงแรมที่พัก

[นำท่านเที่ยวชม นครซีแอตเติล \(Seattle\)](#) เมืองท่าชายฝั่งที่มีความสำคัญทางด้านการท่องเที่ยวของมลรัฐวอชิงตัน ประเทศสหรัฐอเมริกา อยู่ระหว่างมหาสมุทรแปซิฟิกและทะเลสาบวอชิงตัน อยู่ห่างจากชายแดนสหรัฐอเมริกา - แคนาดา 154 กิโลเมตรเพียงเท่านั้น "นครซีแอตเติล" เป็นเมืองขนาดใหญ่พอสมควร พื้นที่ส่วนใหญ่ของเมืองล้วนเต็มไปด้วยตึกระฟ้าและความโรแมนติก ของแสงสีในยามค่ำคืน แต่หลายๆ คนที่เคยมาเยือนเมืองนี้ก็กลับเรียกขานเมืองนี้ว่า มหานครแห่งสีเขียว เนื่องจากเมืองเต็มไปด้วยพื้นที่สีเขียว และจากตัวเมืองท่านสามารถมองเห็น

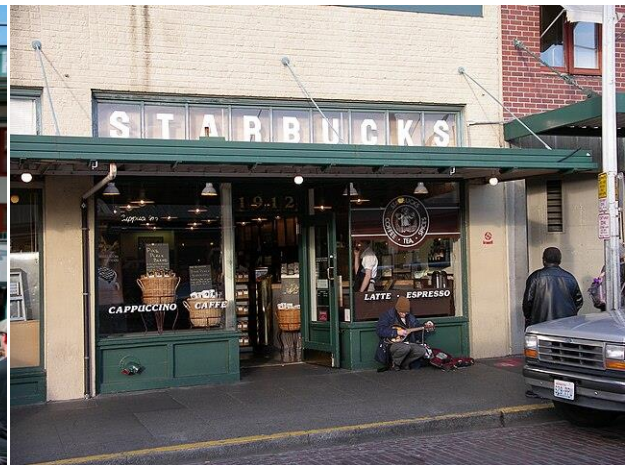


[ยอดเขาเรเนียร์ที่สูง โคดเค่น\(Mt.Rainier\)](#) เป็นเอกลักษณ์ของเมือง นอกจากนี้แล้วซีแอตเติล ยังได้รับการยกย่องจากสมาคมธุรกิจการท่องเที่ยวแห่งอเมริกา (ASTA) จากการจัดอันดับให้ซีแอตเติลเป็น 1 ใน 10 สถานที่ท่องเที่ยวยอดนิยมในสหรัฐอเมริกาอีกด้วย [นำท่านล่องเรือชมปลาวาฬ\(Whale Watching\)](#) โดยเรืออร์ซจะล่องผ่านช่องน้ำ ออกสู่น่านน้ำมหาสมุทรแปซิฟิกซึ่งเป็นแหล่ง อาศัยของสัตว์น้ำนานาชนิด เช่น ปลาวาฬเพชฌฆาต สิงโตทะเล แมวน้ำ ปลาโลมา และปลาวาฬหลังค่อม รวมถึงนกอินทรีหัวล้านที่คอยบิน โฉบเฉี่ยวไปมาปรากฏให้เห็นอยู่บ่อยครั้ง [นำท่านสัมผัสประสบการณ์ล่องเรือชมปลาวาฬ](#) โดยบริเวณแหลมอเล็กซานเดอร์ นับเป็นจุดที่ดีที่สุดในการล่องเรือชมปลาวาฬ ได้เวลานำท่านกลับขึ้นฝั่ง

เที่ยง **๑๐** [บริการอาหารมื้อกลางวัน ณ ภัตตาคาร](#)

[นำท่านขึ้นชมวิวยูซีแอดเดิล บนหอคอยสเปซ นีดิล \(Space Needle\) สัญลักษณ์ของซีแอตเติล สิ่งก่อสร้างที่มีความ](#)

ความสูงถึง 520 ฟุต (160 เมตร) สเปซ นีดิล
สร้างขึ้น ปี ค.ศ. 1962 เมื่อครั้งที่ซีแอตเติล ได้เป็น
เจ้าภาพจัดงาน World's Fair ภายในสเปซ นีดิล
จะประกอบไปด้วยร้านขายของกระจุกกระจิก
ร้านอาหารลอยฟ้า (Sky City restaurant) ที่
สามารถหมุนชมวิวยาวของเมือง [นำท่านสู่ย่าน](#)
[ดาวน์ทาวน์ \(Downtown\)](#) ย่านธุรกิจที่สำคัญ
ของซีแอตเติล ชมอาคาร บ้านเรือน และตึกที่มี
ความสำคัญทางด้านสถาปัตยกรรมที่ถือว่ามีความ
งดงามที่สุดของเมือง นำท่านเดินทางบริเวณสู่
ตลาดไพน์ เพลส (Pike Place Market) ตลาด
เก่าแก่คู่เมืองซีแอตเติล เดินชมบรรยากาศของ
พื้นเมือง เต็มไปด้วยตลาดผลไม้, ตลาดปลา,
ตลาดดอกไม้ รวมทั้งสินค้าพื้นเมืองต่างๆ [ให้ท่าน](#)
[ได้เช็คอิน ณ ร้านสตาร์บัค แห่งแรกของโลก](#)



คำ **๓๑** [บริการอาหารมื้อค่ำ ณ ภัตตาคาร / นำท่านเดินทางสู่ที่พัก](#)

[พักที่: CROWNE PLAZA HOTEL AIRPORT / หรือที่พักระดับใกล้เคียง](#)

วันที่สามของการเดินทาง(3) ซีแอตเติล – บอสแมน(เฮลโล่สโตน)

[เช้า บริการอาหารเช้า ณ ห้องอาหารของโรงแรมที่พัก / นำท่านเข้าสู่สนามบิน](#)

[.....น. ออกเดินทางสู่สนามบินเมืองบอสแมน โดยเที่ยวบินที่ AS....](#)

[.....น. เดินทางถึงสนามบินเมืองบอสแมน\(Bozeman\) ปากประตูสู่เฮลโล่สโตน เมืองบ๊อชแมน \(Bozeman\)](#)



นำท่านเช็ก-อินเข้าสู่ที่พัก / อิสระทุกท่านเดินเล่นชมเมืองหรือเลือกซื้อสินค้าท้องถิ่นในย่านกลางเมืองเมืองบ็อยเชแมน ได้รับการขนานนามว่าเป็น "สถานที่ที่น้อยที่สุดในเซาท์มอนทาน่า" เป็นเมืองที่มีกิจกรรมกลางแจ้งมากมาย วิถีชีวิตที่สวยงามเหมาะสมกับการเดินป่าหรือปั่นจักรยานเสือภูเขา ปีนเขา รวมถึงเล่นสกีในฤดูหนาว ในตัวเมืองมีที่พักมากมายสำหรับนักท่องเที่ยวที่จะเข้าชมอุทยานแห่งชาติเยลโลว์สโตน นำท่านผ่านชมเมืองและมีเวลาให้ท่านได้เลือกซื้อสินค้าท้องถิ่นหรือจิบกาแฟในคาเฟ่ที่น่ารักในย่านกลางเมืองบ็อยเชแมน

ค่ำ ๑๑) บริการอาหารมื้อค่ำ ณ ภัตตาคาร / นำท่านเดินทางสู่ที่พัก

พักที่: Holiday Inn Express Hotel / หรือเทียบเท่าระดับใกล้เคียง

วันที่สี่ของการเดินทาง(4) อุทยานแห่งชาติ เยลโลว์ สโตน – น้ำพุร้อนแมมมอธ
น้ำพุร้อนโอดด์เฟรฟูล – จุดชมวิวยทะเลสาบเยลโลว์ สโตนเวสต์ – ทรมป์ โกลเซอร์

เช้า ๑๑) บริการอาหารมื้อเช้า ณ โรงแรมที่พัก

จากนั้นนำท่านเข้าชม อุทยานแห่งชาติเยลโลว์สโตน (Yellow Stone National Park) อุทยานนี้ตั้งอยู่ในบริเวณ มุมตะวันตกเฉียงเหนือของรัฐไวโอมิ่ง (Wyoming) และถือว่าเป็นอุทยานแห่งชาติแห่งแรกของสหรัฐฯ มี

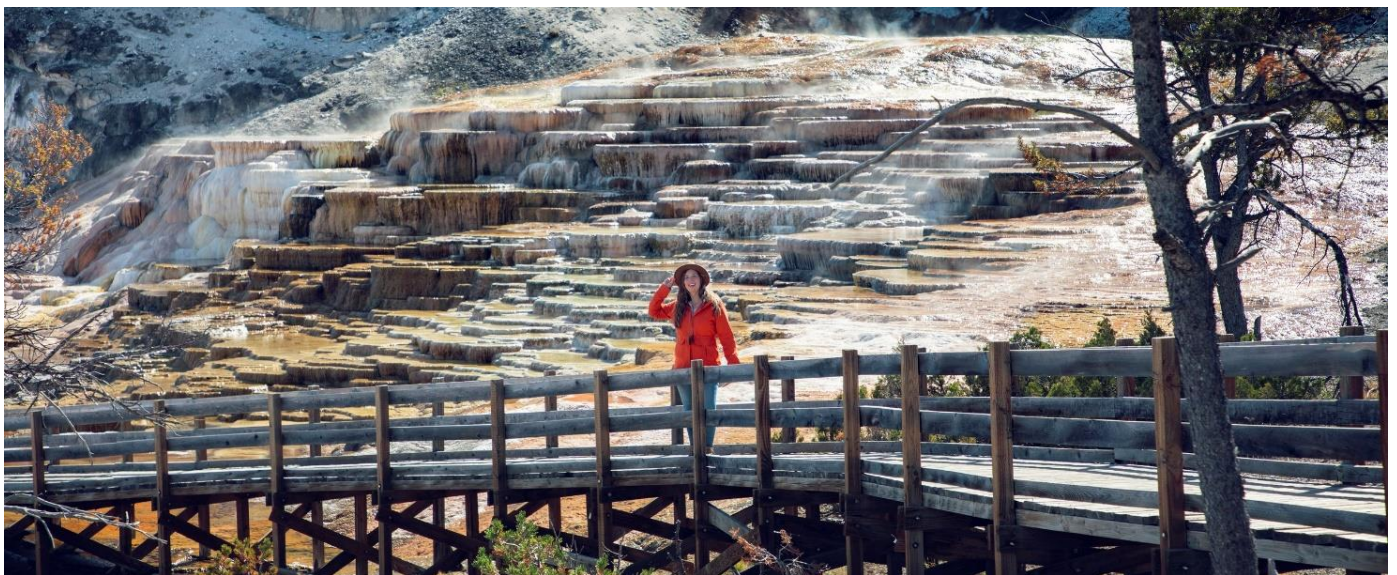
อาณาบริเวณกว่า 6 ล้านไร่ จัดเป็นอุทยานแห่งชาติที่มีขนาดใหญ่ที่สุดในโลก มีเนื้อที่ครอบคลุมถึง 3 รัฐ คือ รัฐไวโอมิ่ง รัฐมอนทาน่า และรัฐไอดาโฮ ซึ่งเป็นแหล่งรวมธรรมชาติทุกชนิดไม่ว่าจะเป็นทะเลสาบ น้ำตก ซึ่งบางแห่งมี



ความสูงกว่าน้ำตกในแองการ่าของแคนาดาถึงสองเท่า มีน้ำพุร้อนซึ่งบางแห่งพ่นน้ำขึ้นมาทุกชั่วโมง มีความสูง

125-180 ฟุต รวมทั้งเป็นที่อยู่ของสัตว์ป่านานาชนิด อาทิ กวางมูส (Bull Moose), กวางเอลค์ (Bull Elk) , กวาง Pronghorn หมิสีน้ำตาลขนาดยักษ์พันธุ์ กริซลีย์ (Grizzly bear), หมิดำ (Black Bear), ควายไบซัน (Bison) รวมถึงนกน้ำนานาชนิด อาทิ นกกระทงู (American White Pelican) ,หงส์ฟ้า(Trumpeter Swans)และนกเป็ดน้ำ
นำท่านเข้าชม น้ำพุร้อนแมมมอธ (Mammoth Hot Spring) ที่เป็นบ่อน้ำพุร้อนที่มีหินปูน ก่อตัวขึ้นเป็นชั้นๆ โดยมีสีเหลืองอ่อนและสีนวลจับตา มองดูแล้วเหมือนน้ำตกที่กลายเป็นหิน อย่างน่าอัศจรรย์ นำท่านเดินชมตามเส้นทางที่กำหนดชมความสวยงามของธรรมชาติ

เที่ยง **🍽️ บริการอาหารมื้อกลางวัน ณ ภัตตาคาร**
บ่าย นำท่านชมอุทยานแห่งชาติ เยลโลว์สโตนฝั่งตะวันตก (West Yellow Stone) อีกด้านหนึ่งที่มีสถานที่ท่องเที่ยวที่



สวยงามของอุทยานแห่งชาติแห่งนี้ไม่ว่าจะเป็นบ่อน้ำพุร้อนแกรนด์พริสมาทิคที่มีขนาดใหญ่ที่สุดเป็นอันดับ 3 ของโลก โดยมีเส้นผ่าศูนย์กลางประมาณ 110 เมตร ความลึกประมาณ 40 เมตร / นำท่านชม บ่อน้ำร้อนแกรนด์พริสมาทิค (Grand Prismatic Spring) บ่อน้ำร้อนที่ถูกค้นพบโดย เฟอร์ดินาน แวนเดอเวียร์ เฮย์เดิน นักธรณีวิทยาชาวอเมริกันใน ปีค.ศ. 1871 เป็นบ่อน้ำร้อนรายล้อมไปด้วยสีส้มของสาหร่ายรอบบ่อซึ่งเกิดจากการทับถมของแบคทีเรีย และพีชเชลล์เดียว นำท่านเข้าชม น้ำพุร้อนโอดด์เฟซฟูล (Old Faithful Geyser) ขึ้นชื่อว่าเป็นน้ำพุร้อนที่มีชื่อเสียงที่สุดแห่งหนึ่งคือจะปะทุขึ้นมาอย่างสม่ำเสมอ ประมาณ 21-23 ครั้งต่อวัน พุ่งสูงประมาณ 43-46 เมตร นานถึง 4 นาทีนับเป็นเวลากว่า 100 ปีมาแล้ว นำท่านเดินเข้าชมชมบริเวณน้ำพุร้อนที่ Geyser Basin และ Fountain Pot Point / นำท่านเข้าชม บ่อโคลนภูเขาไฟ (Mud Volcano) ณ เวียงผา บริเวณที่เคยเป็นปากปล่องภูเขาไฟ บ่อโคลนนี้จะเดือด และมีฟองฟูขึ้นอยู่ตลอดเวลา อุณหภูมิโดยเฉลี่ยภายในบ่อประมาณ 184 ฟาเรนไฮต์ หรือ ประมาณ 83 เซลเซียส จนได้เวลาอันสมควร จากนั้นนำท่านชม บ่อน้ำพุร้อนนอร์ริส (Norris Geyser Basin) บ่อน้ำพุร้อนที่มีอุณหภูมิสูงที่สุดและเปลี่ยนแปลงบ่อยที่สุดในอุทยานแห่งชาติเยลโลว์สโตนที่มีความยาวประมาณ 3.6 กิโลเมตร ซึ่งทุกท่านจะได้เดินชมบ่อน้ำพุร้อน Porcelian และบ่อน้ำพุร้อน Back ที่อยู่ในเขตบ่อน้ำพุร้อนนอร์ริสซึ่งท่านจะได้

เห็นทัศนียภาพอันงดงามทางธรรมชาติที่ผสมผสานกันอย่างลงตัวของสี่ของธรรมชาติที่รายล้อมอยู่โดยรอบบ่อน้ำพุร้อนแห่งนี้ นำท่านชมจุดชมวิวยุคใหม่ [ทรมป์ ไกเซอร์](#) เป็นบริเวณที่มีน้ำพุร้อนอยู่มากมาย และเป็นจุดชมวิวยุคใหม่ของทะเลสาบเยลโล่ สโตนอีกด้วย ได้เวลาสมควรนำท่านเดินทางกลับสู่ที่พัก

ค่ำ ๑๐) [บริการอาหารมื้อค่ำ ณ ภัตตาคาร / นำท่านเดินทางสู่ที่พัก](#)

พักที่: [Holiday Inn Express Hotel / หรือเทียบเท่าระดับใกล้เคียง](#)



**วันที่ห้าของการเดินทาง(5) เวสต์ เยลโล่ สโตน – อุทยานแห่งชาติแกรนด์ทีทอน
เชียนบัฟฟาโล่ บิลด์ – เมืองโคดี้**

เช้า ๑๐) [บริการอาหารมื้อเช้า ณ ห้องอาหารของโรงแรม](#)

[นำท่านเข้าสู่ อุทยานแห่งชาติแกรนด์](#)

[ทีทอน\(Grand Teton National Park\)](#)

[เป็นอุทยานแห่งชาติ ที่ตั้งอยู่ทางใต้](#)

ของอุทยานแห่งชาติเยลโล่ สโตน ในอุทยานมียอดเขาที่ทอดยาวถึง 64 กม. และมีพื้นที่เชื่อมต่อกันกับอุทยานแห่งชาติ ดี. จอห์นดี. ร็อกกี เฟลเลอร์ จูเนียร์ อุทยานแ



นด์ ทีทอน ถูกค้นพบโดยชาวอินเดียนแดงท้องถิ่น รวบรวมชนเผ่าเร่ร่อนคนแรกเริ่มอพยพเข้ามา ในช่วงต้นศตวรรษที่ 19 นักสำรวจผิวขาวคนแรกได้พบกับชาวโซโซโฟนตะวันออก ระหว่างปีค. ศ. 1810 และค.ศ. 1840 จึงดึงดูดบริษัทค้าขายขนสัตว์ เข้ามาล่าสัตว์ในบริเวณนี้ รัฐบาลสหรัฐฯเข้ามาในช่วงกลางศตวรรษที่ 19 และในปี

1929 ได้ก่อตั้งอุทยานแห่งชาติ Grand Teton ขึ้นเพื่อปกป้องดินแดนทั้งหมดรวมถึงหุบเขาแจ็กสัน โฮล เมื่อนักอนุรักษ์นำโดย John D. Rockefeller จูเนียร์ เริ่มซื้อที่ดินใน Jackson Hole เพื่อเพิ่มเข้าไปในอุทยานแห่งชาติอุทยานแห่งชาติ Grand Teton เป็นสถานที่ยอดนิยมสำหรับการปีนเขาปีนเขา การตกปลาและการเดินป่า มีสถานที่ตั้งแคมป์มากกว่า 1,000 แห่งและเส้นทางเดินป่าระยะทางกว่า 320 ไมล์ นำท่านนั่งรถชมวิวในเส้นทาง 42 ไมล์ ที่ต้องซื้อ ท่านจะประทับใจไปกับธรรมชาติที่สมบูรณ์และงดงาม [ทำท่านเดินทางสู่หมู่บ้าน โคลเตอร์ เบย์ วิลเลจ \(Colter Bay Village\) เป็นจุดชมวิวที่สวยงามที่สุดจุดหนึ่งของอุทยาน](#)



มีเวลาให้ท่านเดินเล่นชมวิวหรือเลือกซื้อของที่ระลึกตามออร์ชาสย

เที่ยง **๑๐** บริการอาหารมื้อกลางวัน ณ ภัตตาคาร **จากนั้นนำท่านออกเดินทางสู่เมือง โคดี้ (Cody)** ซึ่งเป็นเมืองที่เป็นวิรชนของภาคตะวันตกผู้หนึ่ง คือ พันเอกบัพฟาโล บิลล์ โคดี้ ได้ก่อตั้งขึ้น และมีรูปอนุสาวรีย์ตัวเขากำลังจีมี้อป็นอยู่ เขาเคยเป็นทั้งคนขี่ม้าควน เป็นทหาร และนักล่าควายป่าไบซัน เล่ากันว่าเขาสามารถล่าควายป่าไบซันได้ถึง 5,000 ตัวภายในปีครึ่งเท่านั้น เขามีเพื่อนเป็นผู้นำอินเดียยมมากมาย และฮอลลีวูดยังได้ทำภาพยนตร์เกี่ยวกับประวัติชีวิตอัน โลด โผนของเขาด้วย ระหว่างทาง ท่านจะได้ชมทัศนียภาพสองข้างทางเป็นภูเขาหินสีแดงสลบแคนยอนโซซอนเน่ ซึ่ง



สวยงาม ประทับใจตลอดเส้นทาง / [พร้อมนำท่านเข้าชม เขื่อนบัพฟาโล บิลล์ \(Buffalo Bill's Dam\)](#) ถือเป็นสถานที่ท่องเที่ยวที่สำคัญแห่งหนึ่งของเมืองโคดี้ สร้างในปี ค.ศ.1905 – 1910 ในปีที่สร้างเสร็จ ได้สร้างสถิติเป็นเขื่อนที่สูงที่สุดในโลกในสมัยนั้น

ค่ำ **๑๐** [บริการอาหารมื้อค่ำ ณ ภัตตาคาร / นำท่านเดินทางสู่ที่พัก](#)

[พักที่: Best Western Premier Ivy Inn & Suites / หรือเทียบเท่าระดับใกล้เคียง](#)

วันที่หกของการเดินทาง(6) โคดี้ – บัฟฟาโล่ – จิลเลตต์ – เดวิลส์ ทาวเวอร์ – แรพิด ซิตี

เช้า ๑๐) บริการอาหารมื้อเช้า ณ ห้องอาหารของโรงแรม

จากนั้นนำท่านนั่งรถผ่านชม เมืองโคดี้ (Cody) ออกเดินทางสู่เมืองเรพิด ซิตี ผ่านชมเมืองต่างๆระหว่างทาง ซึ่งส่วนใหญ่ จะเป็นเมืองสไตล์ Wild West แบบฉบับคาวบอย ตะวันตก ผ่านเมืองบัฟฟาโล่(Buffalo) เมืองที่มี

ความ Wild west

อย่างแท้จริง ผ่านชม

ยอดเขาสูงตระหง่าน

ของเทือกเขาบี๊ก

ฮอร์น (Bighorn) และ

ทัศนียภาพที่สวยงาม

ของภูมิภาคแถบนี้

ส่วนใหญ่จะเป็นพื้นที่

ที่เปิดโล่งกว้างแบบ



ทะเลทรายตะวันตก มีกิจกรรมกลางแจ้งมากมายในช่วงฤดูร้อน โดยเฉพาะการแข่งขันโรดีโอ (Rodeo) ที่สุดแสนเร้าใจ จากนั้นนำท่านเดินทางต่อสู่เมืองจิลเลตต์ ตั้งอยู่ในรัฐเซาท์ ดาโกต้า

เที่ยง ๑๐) บริการอาหารมื้อกลางวัน ณ ภัตตาคาร

นำท่านเดินทางเข้าชมหอคอยปีศาจ (Devil's Tower National Monument) อนุสรณ์สถานธรรมชาติ ซึ่ง

เป็นปรากฏการณ์

ด้านธรณีวิทยาที่

แปลกประหลาด

เป็นแท่งหินลาวาที่

ผุดขึ้นมาเหนือพื้น

พิภพเมื่อ 60 ล้านปี

มีความสูงขนาด 260

เมตร เป็นลักษณะ



การก่อตัวของกองหินเป็นเนินร่องชัน (ซึ่งเป็นที่ที่สูงที่สุดของธรรมชาติลักษณะเดียวกันในสหรัฐฯ) ได้เวลาสมควรนำท่านเดินทางต่อสู่เมืองเรพิด ซิตี(Rapid City)

ค่ำ ๑๐) บริการอาหารมื้อค่ำ ณ ภัตตาคาร / นำท่านเดินทางสู่ที่พัก

พักที่: Fairfield Inn & Suites by Marriott Rapid City / หรือเทียบเท่าระดับใกล้เคียง

**วันที่เจ็ดของการเดินทาง(7) แรพิด ซิตี้ – อุทยานป่าแห่งชาติแบล็ค ฮิลล์ – เครซี่ ฮอร์ส
เมาท์ รัชมอร์(หน้าผาประธานาธิบดี) – แรพิด ซิตี้**

เช้า **๑๐** บริการอาหารเช้า ณ ห้องอาหารของโรงแรม

นำท่านเดินทางเข้าสู่บริเวณอุทยานป่าแห่งชาติแบล็ค ฮิลล์ ซึ่งเป็นบริเวณที่ตั้งอนุสรณ์สถานที่สำคัญ นำท่านเข้าชม [โครงการแกะสลักภูเขาอนุสาวรีย์เครซี่ ฮอร์ส\(Crazy Horse\)](#) นครบอินเดียนผู้ยิ่งใหญ่ อนุสาวรีย์เครซี่ ฮอร์ส สร้างขึ้นเพื่อเป็นที่ระลึกถึงผู้นำ

อเมริกันสัญชาติอินเดียแดงที่มีชื่อเสียง ลักษณะที่จัดสร้างเป็นการแกะสลักภูเขาเป็นอนุสาวรีย์ขนาดใหญ่บนภูเขาแบล็ค ฮิลล์ อนุสาวรีย์เป็นลักษณะของคนขี่ม้า ถ้าสร้างเสร็จ อนุสรณ์สถานเครซี่ ฮอร์ส จะเป็นภูเขาแกะสลักที่



ใหญ่ที่สุดในโลก ที่ยาวถึง 641 ฟุตและสูงถึง 563 ฟุต จะมีขนาดใหญ่กว่า สฟิงกซ์ ที่อียิปต์ และจะสูงกว่าอนุสรณ์สถานวอชิงตันที่วอชิงตัน ดี ซี และช่วงราบของท่อนแขนของผู้นำอเมริกันที่แกะสลักจะมีขนาดยาวเกินกว่า 3 สนามอเมริกันฟุตบอล

เที่ยง **๑๐** บริการอาหารมื้อกลางวัน ณ ภัตตาคาร

[จากนั้นนำท่านเดินทางเข้าชม อนุสรณ์สถานเมาท์รัชมอร์ \(Mount Rushmore National Memorial\)](#) หน้าผาหินแกะสลักเป็นรูปหน้าของอดีตท่านประธานาธิบดีคนสำคัญ 4 คนของสหรัฐอเมริกา ได้แก่ ประธานาธิบดีจอร์จ

วอชิงตัน, โทมัส เจฟเฟอร์สัน, ซีโอดอร์ รูสเวลท์ และ อับบราฮัม ลินคอล์น ซึ่งสร้างในปี 1927 โดยประติมากรกัทซัน บอร์กกลัม (Gutzon Borglum) โดยจุดประสงค์เริ่มแรกในการสร้าง ทางکارของรัฐเซาธ์ดาโกต้า ได้สร้างประติมากรรมนี้ขึ้นมา ก็เพื่อต้องการหาสิ่งดึงดูดให้นักท่องเที่ยวแวะมาชมแบล็คฮิลล์ ซึ่งปัจจุบันเป็นสถานที่ท่องเที่ยวที่กลายเป็นสัญลักษณ์อย่างหนึ่งของประเทศสหรัฐอเมริกาที่ต้องแวะมาชม ได้เวลาสมควรนำท่านเดินทางกลับสู่โรงแรมที่พัก



ค่ำ **๑๐** บริการอาหารมื้อค่ำ ณ ภัตตาคาร / นำท่านเดินทางสู่ที่พัก

พักที่: [Fairfield Inn & Suites by Marriott Rapid City](#) / หรือเทียบเท่าระดับใกล้เคียง

วันที่แปดของการเดินทาง(8) แรพิด ซิตี้ – ลาส เวกัส(ชมเมือง แห่ง แสงสีเสียง)

เช้า ๑๐ **บริการอาหารมื้อเช้า ณ ห้องอาหารของโรงแรม**

จากนั้นนำท่านเดินทางสู่สนามบินแรพิด ซิตี้(Rapid City)

11.00 ออกเดินทางสู่เมืองลาส เวกัส โดยเที่ยวบินที่...

12.30 เดินทางถึงเมืองลาส เวกัส จากนั้นนำท่านเดินทางเข้าสู่ตัวเมือง

เที่ยง ๑๑ **บริการอาหารมื้อกลางวัน ณภัตตาคาร**

นำท่านออกเดินทางเข้าสู่ “เมืองลาส เวกัส” (Las Vegas) นำท่านชม “เมืองลาสเวกัส” เป็นเมืองที่ตั้งอยู่ใน

มลรัฐเนวาดา สหรัฐอเมริกา เป็นสถานที่ที่ชาวอเมริกันและคนทั่วโลก ให้ฉายาว่า **“เมืองแห่งบาป” (SIN**

CITY) ลาสเวกัสเป็นสถานที่ที่มี

ลักษณะพิเศษ เพราะเมืองทั้งเมือง

เจริญเติบโตขึ้นมาจากความก้าวหน้า

ของกิจการการพนันเป็นแรงดึงดูด

หลักให้นักท่องเที่ยวหลั่งไหลเข้ามา

ต่อมาก็ได้พัฒนาไปสู่ธุรกิจบริการ

ใกล้เคียง ได้แก่ โรงแรม ศูนย์แสดง

สินค้า ศูนย์ประชุม ร้านอาหาร

ห้างสรรพสินค้า ซึ่งล้วนแล้วแต่มี

ความโอ่อ่าอลังการ และขนาดใหญ่มากกว่าที่อื่นในโลก และจะหาได้ค่อนข้างยากที่จะมีบ่อนการพนัน และ

โรงแรม มารวมตัวกันอย่างแน่นหนาในบริเวณใกล้เคียงกันเหมือนกับเมืองลาสเวกัส นำท่านเข้าสู่ LAS

VEGAS PREMIUM OUTLETS แหล่งช้อปปิ้งใหญ่ที่สุดในโลกใน Las Vegas มีแบรนด์เนมมากมาย อาทิ Coach,

Burberry, Lacoste, Diesel, A/X, Salvador Ferragamo, Energies Miss Sixty, Calvin Klein / ได้เวลาสมควรนำท่าน

เข้าสู่โรงแรมที่พัก

***** อิศระอาหารค่ำเพื่อความสะดวกในการช้อปปิ้ง *****



จากนั้นเพลิดเพลินกับโชว์ที่จัดแสดงไว้หน้าโรงแรมแต่ละแห่งในย่านถนน Strip ของลาสเวกัส เช่น โชว์ภูเขาไฟระเบิด

ที่ Mirage, โชว์โจรสลัดที่โรงแรม Treasure Island, โชว์น้ำพุเดินระบำที่ Bellagio ฯลฯ ชมรถไฟเหาะและเครื่อง

เล่นหวาดเสียวต่างๆ ที่ตั้งอยู่สูงที่สุดในโลกในโรงแรม Stratosphere, ชมหนึ่งในพระพรหมของไทยซึ่งตั้งอยู่ที่

โรงแรม Caesar Palace, ชมหอไอเฟลและประติมากรรมซึ่งจำลองจากปารีส พร้อมทั้งชมความสวยงามภายใน โรงแรม

Venetian ด้วย ท่านใดต้องการเดินทางสู่ย่าน Fremont Street Experience(กรุณาติดต่อหัวหน้าทัวร์) ซึ่ง

ปัจจุบันเป็นย่านคนเดินเท้าโดยเฉพาะ พรั่งพร้อมด้วยกิจกรรมพิเศษและการแสดงยามค่ำคืนในใจกลางเมือง ถนน Fremont เป็นเขตถนนคนเดินยาวห้าช่วงตึกซึ่งเป็นบริเวณที่เวกัสแบบโบราณมาบรรจบกับเทคโนโลยีอันทันสมัยหันไปทางสัญลักษณ์ไฟนีออนแบบคลาสสิกของ Sin City คุณจะเจอวงดนตรีเล่นสด นักแสดงตามถนน และการแสดงแสงสีที่น่าประทับใจถนนแห่งแรกในเมืองที่ปูพื้นหินอย่าง Fremont เคยเป็นจุดให้สัญญาณในกรณีที่มีผู้แะ เวียนเข้ามาในช่วงทศวรรษ 1950

พักที่: BALLY'S LAS VEGAS HOTEL & CASINO / หรือที่พักระดับใกล้เคียง



วันที่เก้าของการเดินทาง(9) ลาส เวกัส – เข้าชมอุทยานแห่งชาติไซออน – ไบรซ์

เช้า บริการอาหารเช้า ณ ห้องอาหารของโรงแรมที่พัก

นำท่านออกเดินทางสู่ “อุทยานแห่งชาติไซออน” (ZION NATIONAL PARK) (ระยะทาง 263 กม.) แหล่งท่องเที่ยวที่มีชื่อเสียงมากแห่งหนึ่งของรัฐยูทาห์ (Utah) เป็นอุทยานแห่งชาติทางตะวันตกเฉียงใต้ของสหรัฐอเมริกาโดยแต่เดิมนั้นอุทยานมีชื่อว่า MUKUNTUWEAP NATIONAL MONUMENT และได้มีการเปลี่ยนเป็นอุทยานแห่งชาติไซออนในปี 1909 อุทยานแห่งชาติไซออน พื้นที่ 593 ตารางกิโลเมตร โดย ไซออน (ZION) เป็นคำในภาษาฮีบรูโบราณ หมายถึง สถานที่หลบภัย โดยสภาพภูมิประเทศส่วนใหญ่มีลักษณะเป็นภูมิตึ้นทะเลทราย ประกอบไปด้วยภูเขา หน้าผาหินทราย หุบเขาลึก ที่ล้อมรอบไปด้วยทะเลทรายกันกว้างใหญ่ เป็นจุดหลายปลายทางยอดนิยมสำหรับนักท่องเที่ยวที่ชื่นชอบการเดินป่าและปีนเขา สำหรับการท่องเที่ยวในอุทยานแห่งชาติไซออน มีสถานที่ท่องเที่ยวที่สำคัญที่คุณจะต้องไม่พลาดไปเยือน คือ หุบเขาไซออน หรือ ไซออน แคนยอน (ZION CANYON) แคนยอนที่มีความยาว



ประมาณ 15 กิโลเมตร และลึก ประมาณ 800 เมตร ตื่นตาไปกับความงดงามของทัศนียภาพหน้าผาหินทรายที่ตั้งสูง 2,000 ถึง 3,000 ฟุตจากพื้นหุบเขาลึก [นำท่านเข้าสู่ “ไซออน แคนยอน วิลเลจ” \(ZION CANYON VILLAGE\)](#) ทางเข้าสู่อุทยานอีกทั้งยังเป็นที่ตั้งของร้านอาหาร ร้านขายของที่ระลึกให้ท่านได้เลือกซื้อมากมาย

เที่ยง [บริการอาหารมื้อกลางวัน ณ ภัตตาคาร](#)

บ่าย นำท่านเข้าสู่ “ศูนย์บริการนักท่องเที่ยวไซออน” (ZION NATIONAL PARK VISITOR CENTER) ตั้งอยู่เมืองสปริงเดล (SRINGDALE) รัฐยูทาห์ (UTAH) เป็นหุบเขารูปตัววี ซึ่งเกิดจากการกัดเซาะชั้นหินทรายของแม่น้ำเวอร์จิ้น (VIRGIN RIVER)

จุดเริ่มต้นของการเที่ยวชมอุทยานแห่งชาติไซออน [จากนั้น นำท่าน](#)

[ชม “บั๊งลังก์ขาว” \(GREAT WHITE THRONE\) ภูเขาหินทรายสีขาวในอุทยานแห่งชาติ](#)

[ไซออน](#) มีความสูง 2,400 ฟุต ซึ่งตั้งอยู่ในเขตวอชิงตันทางตะวันตกเฉียงใต้ของรัฐยูทาห์สหรัฐอเมริกา / นำท่านเดินทางสู่โรงแรมที่พักในเมืองไบรซ์



ค่ำ [บริการอาหารมื้อค่ำ ณ ภัตตาคาร](#)

[พักที่: QUALITY INN BRYCE CANYON HOTEL / หรือที่พักระดับใกล้เคียง](#)



วันที่สิบของการเดินทาง(10) อุทยานแห่งชาติ ไบรซ์ แคนยอน – จุดชมวิวยอร์สชู เบนด์ – เพจ

เช้า ๑๐) บริการอาหารมื้อเช้า ณ ห้องอาหารของโรงแรม

นำท่านเดินทางสู่ อุทยานแห่งชาติไบรซ์ แคนยอน (Bryce Canyon National Park) ผ่านชมวิวิทิวทัศน์ที่แปลกตาของเขตแบดแลนด์(Bad Land) ลักษณะทะเลทรายแบบควาบอยตะวันตก ตัวอุทยานแห่งชาติไบรซ์ แคนยอน ตั้งอยู่ในรัฐยูทาห์ ประเทศสหรัฐอเมริกา นำท่านเข้าชมภายในอุทยานไบรซ์ แคนยอน ซึ่งในบริเวณนี้อยู่ใต้ผืนน้ำเมื่อเกิดการเปลี่ยนแปลงของเปลือกโลกผืนแผ่นดินที่ราบสูงก็ถูกยกตัวขึ้น และเกิดการกัดเซาะอย่างรุนแรง

บริเวณชั้นหินจนก่อเกิดเป็นเสาหินและหินมากมายในหุบเขาที่สูงถึง 2,800 เมตรจากระดับน้ำทะเลปานกลาง เนื่องจากสถานที่นี้อยู่ตอนปลายของเกรนจ์แคนยอน จึงถูกตั้งชื่อว่าไบรซ์แคนยอน (Bryce Canyon)



เอกลักษณ์ของไบรซ์แคนยอนคือ แท่งหินยอดแหลมๆ ที่เรียกว่า ฮูดู (Hoodoos) ที่ขึ้นเรียงกันเป็นแนว มีรูปร่างรูปทรงแปลกประหลาด ตำนานของพวกอินเดียนแดงกล่าวว่า แท่งหินเหล่านี้เกิดจากมนุษย์ที่ต้องคำสาปกลายเป็นหิน บริเวณไบรซ์แคนยอน ประกอบด้วยหินทรายสลับหินดินดาน ตั้งแต่ยุคครีเทเชียสถึงช่วงต้นของมหายุคซีโนโซอิก ตกสะสมตัวในสภาพแวดล้อมแบบทะเลสาบขนาดใหญ่ จนกระทั่งน้ำคืบขึ้นเรื่อยๆ เป็นเวลาหลายล้านปี ทำให้เริ่มมีการกร่อนของแม่น้ำที่ไหลผ่านชั้นหิน ร่วมกับการยกตัวของพื้นดินขณะเกิดเทือกเขารอกกี (~70-50 ล้านปีก่อน) จากนั้นก็มีการยกตัวของเปลือกโลกอีกครั้ง และทำให้เกิดที่ราบสูงโคโลราโดเมื่อ 16 ล้านปีก่อน การยกตัวทำให้หินเริ่มมีการ

แตกตามแนวตั้ง ซึ่งทำให้ง่ายต่อการถูกกร่อน จนกลายเป็นแท่งเสาสวยงาม ในปัจจุบัน สีน้ำตาลแดง สีชมพู และสีแดงได้จากแร่ฮีมาไทต์ (Hematite) ซึ่งมีธาตุเหล็กเป็นองค์ประกอบ ส่วนสีเหลืองได้จากแร่ลิโมนาइट (Limonite) ส่วนสีม่วงได้จากแร่ไพโรลูไซต์ (Pyrolusite) อิสระให้ท่านได้เก็บภาพไบรซ์แคนยอนตามอัธยาศัย



เที่ยง บริการอาหารมื้อกลางวัน ณ ภัตตาคาร

นำท่านเดินทางสู่เมืองเพจ(Page) จากนั้นนำท่านออกเดินทางสู่เมืองเพจ(Page) นำท่านเดินทางสู่ “ฮอร์สชูเบนด์” (Horseshoe Bend)

จุดโค้งของแม่น้ำโคโลราโด ที่ถูกน้ำกัดเซาะจนกลายเป็นรูปเกือกม้าสีเขียวมรกตโอบล้อมกับแกรนด์แคนยอนหินทราย ได้เวลาอันสมควรนำท่านเดินทางสู่ “เมืองเพจ” (PAGE) ตั้งอยู่ทางตอนบนของรัฐแอริโซนา (ARIZONA) เป็นเมืองที่เรียกว่าเป็นเมืองต้นน้ำของแกรนด์แคนยอน



ค่า รับประทานอาหารค่ำ ณ ภัตตาคารท้องถิ่น

พักที่: Holiday Inn Express & Suite Page Hotel



**วันที่สิบเอ็ดของการเดินทาง(11)เพจ – แอนทิลอฟ แคนยอน – สวนอนุรักษ์พันธุ์สัตว์แบริโซน่า
เมืองวิลเลียม**

เช้า ๑๐ บริการอาหารมื้อเช้า ณ ห้องอาหารของโรงแรม



[นำท่านเดินทางสู่ “แอนเทอโลป แคนยอน” \(ANTELOPE CANYON\)](#) แอนเทอโลปแคนยอน (ANTELOPE CANYON) ตั้งอยู่ในรัฐอริโซนา สหรัฐอเมริกา เป็นสถานที่ท่องเที่ยวที่สำคัญในพื้นที่ของชนเผ่านาวาโฮ หุบเขาที่สวยงามนี้ เกิดจากการทำลายและกัดเซาะทางธรรมชาติคือ กระแสน้ำ และลม โดยเฉพาะอย่างยิ่งในช่วงฤดูมรสุม กระแสน้ำได้ไหลด้วยความเร็วในขณะที่ไหลผ่านก็ได้กัดเซาะหินทรายออกไป ทำให้เกิดความลึก เรียบ และรอยเส้นในลักษณะริ้วไหลที่ผิวของหิน โดยในแต่ละฤดูกาลภูเขาหินทราย จะมีสีที่ต่างกันขึ้นอยู่กับทิศทางของแสงในแต่ละวัน แอนเทอโลปแคนยอน แบ่งเป็นสองส่วนคือ ช่วงบน อัฟเฟอร์แอนเทอโลปแคนยอน (UPPER ANTELOPE CANYON) และช่วงล่าง โลเวอร์แอนเทอโลปแคนยอน (LOWER ANTELOPE CANYON)



[เที่ยง](#) [บริการอาหารมื้อกลางวัน ณ ภัตตาคาร](#)

[บ่าย](#) [ได้เวลาอันสมควร นำท่านเดินทางสู่สวนอนุรักษ์พันธุ์สัตว์แบริโซนา\(Bearizona Wildlife Park\)](#) มีพื้นที่

ประมาณ 160 เอเคอร์ ตั้งอยู่ใจกลางของแอริโซนาตอนเหนือ (ARIZONA)

และตั้งอยู่ท่ามกลางป่าสงวนแห่งชาติ นักท่องเที่ยวจะนั่งรถผ่านป่าสนกว่า 3 ไมล์ เพื่อชมสัตว์ในอเมริกาเหนือที่อยู่อาศัยตามธรรมชาติ ให้ท่านได้สัมผัสกับสัตว์ป่ามากมายพร้อมการเดินทางที่แสนตื่นเต้น นั่งรถชมวิวอันงดงาม และชมสัตว์ป่ามากมายตามถิ่นที่อยู่ใน

ธรรมชาติ อาทิ ควายไบซัน แพะภูเขา หมาป่าแดง หมิดำ จากนั้น นำท่านชม FORT BEARIZONA สัตว์หลากหลายที่จัดแสดง



ให้ท่านได้ชม นำชม BIRDS OF PREY ท่านจะได้พบกับนกกล่าเหยื่อ เช่น เหยี่ยว เหยี่ยวภูเขา และนกกตูก ที่ทางสวนสัตว์ได้จัดแสดงให้ท่านได้ชม

ค่ำ บริการอาหารมื้อค่ำ ณ ภัตตาคาร / นำท่านเดินทางเข้าสู่ที่พัก

พักที่: RAMADA BY WYNDHAM WILLIAMS HOTEL / หรือที่พักระดับใกล้เคียง

**วันที่สิบสองของการเดินทาง(12) วิลเลียม – จุดชมวิวแกรนด์แคนยอน เซาท์ริม
ลาฟลิน(เมืองคาลิโน)**

เช้า บริการอาหารมื้อเช้า ณ ห้องอาหารของโรงแรมที่พัก

นำท่านเดินทางสู่ “อุทยานแห่งชาติแกรนด์แคนยอน” (GRAND CANYON) ฝั่ง SOUTH RIM ท่านจะได้

พบกับความมหัศจรรย์ ทางธรรมชาติที่ยิ่งใหญ่แห่งหนึ่งของโลก ปัจจุบันแกรนด์แคนยอน ถูกจัดให้เป็นหนึ่งในเขตอนุรักษ์ของโลกตามมติของสหประชาชาติ แกรนด์แคนยอน ถูกค้นพบเมื่อปี ค.ศ.1776 ซึ่งเกิดขึ้นโดยกระแส น้ำของแม่น้ำโคโลราโดที่ไหลผ่านและกัด



เซาะจนกลายเป็นรูปร่างต่างๆ ให้ท่านได้ชมความสวยงามภูเขาหินทราย ได้เวลาอันสมควร นำท่านเดินทางสู่ หุบเขาแกรนด์แคนยอนอันโด่งดัง นำท่านเดินทางสู่ SOUTH RIM TRAIL นำท่านสู่ ศูนย์บริการข้อมูล นำท่านเก็บภาพความสวยงามของ **MATHER POINT AMPHITHEATER** ซึ่งเป็นจุดชมวิวด้ายกับโรงละครยุคโบราณ และ **MATHER POINT OVERLOOK** จุดชมวิวที่มีเนื้อที่ยื่นเข้าไปด้านในของแคนยอน

จากนั้น นำชม POWELL POINT จุดชมวิวแห่งนี้ ตั้งชื่อเพื่อเป็นเกียรติแก่ จอห์นเวสลีย์พาวเวลล์ (JOHN WESLEY POWELL) ผู้ค้นพบแกรนด์แคนยอน ในปี ค.ศ. 1869 จากการล่องเรือสำรวจกับคณะทั้งหมด จุดชมวิวนี้เป็นหน้าผาที่ยื่นเข้าไป

สามารถชมวิวได้เกือบ 360 องศา จากนั้น นำชม

MOHAVE POINT หรือ

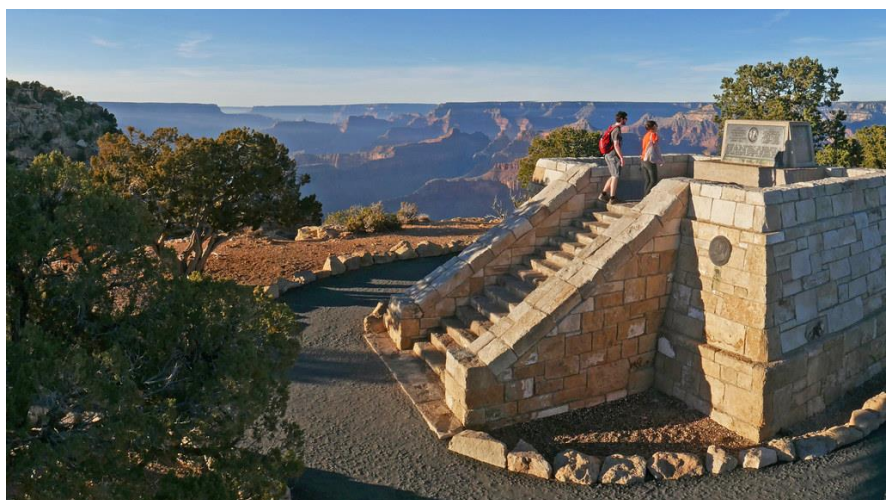
MOJAVE POINT จุดชมวิว

ที่สามารถมองเห็นแม่น้ำ

โคโลราโด จากนั้น นำท่านสู่

จุดชมวิวริมถนน (DESSERT

VIEW DRIVE) เป็นหนึ่งใน



จุดชมวิวที่สำคัญทางทิศใต้ ทำหน้าที่ เป็นพื้นที่ของอุทยานเพราะมีทางเข้าศูนย์บริการนักท่องเที่ยวและสถานีเรนเจอร์

เที่ยง บริการอาหารมื้อกลางวัน ณ ภัตตาคาร

บ่าย ได้เวลาอันสมควร นำท่านเดินทางสู่ “เมืองลาฟลิน” (Laughlin) ตัวเมืองตั้งอยู่ในรัฐเนวาดา (NEVADA)

ตั้งอยู่ทางตอนใต้ของลาสเวกัส เมืองลาฟลิน ได้ตั้งชื่อตามดอน ลาฟลิน (DON LAUGHLIN) ชาวพื้นเมืองที่ซื้อที่ดินทางตอนใต้ของรัฐเนวาดา เป็นเมืองคาสิโนที่คึกคักไม่แพ้ลาสเวกัส ท่านสามารถเลือกเลี้ยงโชคในโรงแรมที่พักหรือเดินเล่นริมฝั่งแม่น้ำโคโลราโด อัน



โด่งดัง ในเมืองมีร้านค้าร้านอาหารอยู่มากมาย

ค่ำ บริการอาหารมื้อค่ำ ณ ภัตตาคารอาหาร

พักที่: HARRAH'S LAUGHLIN CASINO & HOTEL / หรือที่พักระดับใกล้เคียง

วันที่สิบสามของการเดินทาง(13) ลาฟลิน – ซ้อปิ้งเอาท์เล็ต บาร์สตว์ – ลอส แองเจลิส

เช้า บริการอาหารมื้อเช้า ณ ห้องอาหารของโรงแรมที่พัก

นำท่านเดินทางสู่ “เมืองบาร์สตว์” (BARSTOW) (ระยะทาง 274 กม. ระยะเวลาในการเดินทางประมาณ 3

ชั่วโมง) เป็นเมืองในซาน เบร์นาดิโน (SAN BERNARDINO) รัฐแคลิฟอร์เนียสหรัฐอเมริกา อิสระให้ท่านได้ใช้

อปิ้ง BARSTOW FACTORY OUTLET ตามอัชยาศัย

*** อิสระอาหารกลางวันตามอัชยาศัย ***



OUTLETS AT BARSTOW - BARSTOW, CA

มีสินค้าหลากหลายแบรนด์ให้ท่านได้เลือกซื้อ อาทิ OASICS, BALLY, BANANA REPUBLIC, CALVIN KLEIN, COACH, GAP, GUESS FACTORY, KATE SPADE, KIPLING, LACOST, SAMSONITE, SWAROVSKI, TOMMY HILFIGER เป็นต้น ได้เวลาอันสมควร นำท่านเดินทางสู่ ลอสแอนเจลิส (ระยะทาง 175 กม. ระยะเวลาในการเดินทางประมาณ 1 ชั่วโมง 50 นาที)

ค่ำ บริการอาหารมื้อค่ำ ณ ภัตตาคาร

พักที่: HOLIDAY INN LA MIRADA / หรือที่พักระดับใกล้เคียง

วันที่สิบสี่ของการเดินทาง(14) ลอส แองเจลิส – ชมเมือง – กริฟฟิน พาร์ค

เก็บภาพป้ายฮอลลีวูด – ไชนิส ธียร์เตอร์ – สนามบิน L.A. – สนามบินไทเป

เช้า ๑๐๑ บริการอาหารมื้อเช้า ณ ห้องอาหารของโรงแรม

จากนั้นนำท่านเดินทางเข้าสู่ ลอส แองเจลิส หรือที่รู้จักกันในนาม แอล.เอ.(L.A.) ตั้งอยู่ทางตอนใต้ของรัฐ

แคลิฟอร์เนีย เป็นเมืองศูนย์กลางทางด้านเศรษฐกิจ มีวัฒนธรรมที่หลากหลาย เพราะมีประชากรหลายเชื้อชาติอาศัยอยู่ อีกทั้งยังเป็นเมืองศูนย์กลางทางด้านอุตสาหกรรมความบันเทิง เพราะเป็นที่ตั้งของ “ฮอลลีวูด” บริษัทผู้ผลิตภาพยนตร์ชื่อดังของโลกนอกจากนี้ ลอสแอนเจลิสยังเป็นเมืองที่มีความหลากหลายของแหล่งท่องเที่ยว อาทิ สวนสนุก สิ่งก่อสร้างสถาปัตยกรรม



พิพิธภัณฑ์อาร์ทแกลลอรี่ โรงละคร ห้างสรรพสินค้า รวมทั้งร้านอาหาร บาร์ ไนท์คลับ ที่ช่วยสร้างสีสันในยามค่ำคืนด้วย นำท่านชมมหานคร

ลอสแอนเจลิส (LOS ANGELES)

(L.A.) ซึ่งเป็นเมืองใหญ่ที่มี

ประชากรมากที่สุดอันดับสอง ใน

สหรัฐอเมริกา และเป็นหนึ่งใน

ศูนย์กลางทางด้านเศรษฐกิจ

วัฒนธรรม และการ บันเทิงลอสแอน

เจลิส ตั้งอยู่ในมลรัฐแคลิฟอร์เนีย

ชื่อเมืองลอสแอนเจลิสมาจากคำ ว่า

โลสอังเกเลส (Los Angeles) นำท่าน



ผ่านชมย่านธุรกิจ สำคัญ ย่านไชน่าทาวน์ ศาลาว่าการเมืองมิวนิคเซ็นเตอร์ ถนนฮอลลีวูด เบเวอร์รี่ฮิลล์ ถนน โรดิโอ ไดรฟ์ (RODEO DRIVE) ในย่าน BEVERLY HILL ซึ่งเป็นย่านช้อปปิ้งที่หรูหราที่สุดในแอลเอ พร้อมกันนี้ยังเป็นย่านที่มีดาราสฮอลลีวูด อาศัยอยู่มากมาย นำท่านสู่จุดชมวิวดวนสาธารณะกริฟฟินพาร์ก(Griffin Park) สวนสาธารณะแห่งนี้เทียบได้กับเซ็นทรัลพาร์กในนิวยอร์ก ซิตี้ และ สวนสาธารณะ โกลเดนเกตใน ซาน ฟรานซิสโก เป็นสวนสาธารณะที่มีชื่อเสียงมากที่สุดของ ลอส แองเจลิส ท่านสามารถเก็บภาพความสวยงามของตัวเมือง ลอส แองเจลิส และป้าย ฮอลลีวูด ได้อย่างชัดเจน

เที่ยง บริการอาหารมื้อกลางวัน ณ ภัตตาคาร



ชมบริเวณไชนีสเธียเตอร์ (CHINESE THEATRE) ซึ่งท่านจะได้ถ่ายรูปกับรอยมือ รอยเท้าของเหล่า ดาราชื่อดัง ที่ประทับไว้พร้อมชื่อจารึกของดาราตุ๊กตาทองบนถนนฮอลลีวูด นำท่านชม ฮอลลีวูดวอล์ก ออฟ เฟม (Hollywood Walk of Fame) เป็นทางเท้าที่อยู่สองข้างทางถนนฮอลลีวูด บูเลวาร์ด ในทิศตะวันออก-ตะวันตก และไนน์ สตรีท ในทิศเหนือ-ใต้ ตั้งอยู่ในฮอลลีวูด ลอสแอนเจลิส รัฐแคลิฟอร์เนีย สหรัฐอเมริกา เป็นระยะทางเดินเท้าทั้งสิ้น 3 1/2 ไมล์ ฮอลลีวูด วอล์ก ออฟ เฟม ประดับด้วยแผ่นหินตบแต่งเป็น รูปดาวห้าแฉก จำนวนมากกว่า 2000 ดวง จารึกชื่อของนักแสดงและบุคคลที่มีชื่อเสียงในวงการมายา จาก 5 วงการ ซึ่งถือเป็นเกียรติสูงสุด สำหรับผู้ได้รับคัดเลือกให้จารึกชื่อ คือ วงการภาพยนตร์ / วงการโทรทัศน์ / วงการดนตรี / วงการวิทยุ / วงการละครเวที จากนั้นอิสระทุกท่านช้อปปิ้งตามอัธยาศัย

ค่ำ ๑๐ บริการอาหารมื้อค่ำ ณ ภัตตาคาร / นำท่านออกเดินทางสู่สนามบินลอส แองเจลิส

วันที่สิบห้าของการเดินทาง(15) อยู่ระหว่างบินผ่านเส้นแบ่งเวลาสากล

00.10 น. ออกเดินทางสู่ ท่าอากาศยานนานาชาติไทยเป (ไต้หวัน) โดยสายการบิน ไชน่าแอร์ไลน์ เที่ยวบินที่ CI023

***** บินผ่านเส้นแบ่งเวลาสากล *****

วันที่สิบหกของการเดินทาง(16) ไทยเป – กรุงเทพฯ

05.10 น. เดินทางถึง ไทยเป (ไต้หวัน) เพื่อแวะพักเปลี่ยนเครื่อง

07.10 น. ออกเดินทางสู่ กรุงเทพมหานคร ประเทศไทย โดยสายการบิน ไชน่าแอร์ไลน์ เที่ยวบินที่ CI833

09.45 น. เดินทางถึง ท่าอากาศยานสุวรรณภูมิ โดยสวัสดิภาพ

***หมายเหตุ...โปรแกรมการเดินทางอาจเปลี่ยนแปลงได้ตามความเหมาะสม เนื่องจากสภาพ ลม พายุ อากาศ, การล่าช้าอันเนื่องมาจากสายการบิน และสถานการณ์ในต่างประเทศที่ทางคณะเดินทางในขณะนั้น เพื่อความปลอดภัยในการเดินทาง โดยบริษัทฯ ได้มอบหมายให้ หัวหน้าทัวร์ผู้นำทัวร์ มีอำนาจตัดสินใจ ณ ขณะนั้นทั้งนี้การตัดสินใจ จะคำนึงถึงผลประโยชน์ของหมู่คณะเป็นสำคัญ เมื่อท่านทำการจองและชำระเงินมัดจำแล้ว บริษัทฯ ถือว่าท่านได้ยอมรับเงื่อนไขของทางบริษัทฯ แล้ว

กำหนดการเดินทางระหว่าง เดือน เมษายน – ตุลาคม 2568

ออกเดินทางช่วง	ผู้ใหญ่พัก ห้องละ 2 ท่าน	เด็กอายุต่ำกว่า 12 ปี พักกับผู้ใหญ่ 1 ท่าน	เด็กอายุต่ำกว่า 12 ปี พักกับผู้ใหญ่ 2 ท่าน	พักท่านเดียว/ห้อง จ่ายเพิ่ม
08 – 22 เม.ย.68	329,900	329,900	329,900	65,900
30 เม.ย. – 15 พ.ค.68	329,900	329,900	329,900	65,900
30 พ.ค. – 14 มิ.ย.68	329,900	329,900	329,900	65,900
01 – 16 ก.ค.68	349,900	349,900	349,900	65,900
11 – 26 ส.ค.68	349,900	349,900	349,900	65,900
12 – 27 ก.ย.68	329,900	329,900	329,900	65,900
03 – 18 ต.ค.68	329,900	329,900	329,900	65,900
15 – 30 ต.ค.68	329,900	329,900	329,900	65,900

ต้องการเดินทางโดยชั้นธุรกิจ BUSINESS CLASS กรุณาสอบถามราคาเพิ่มเติมจากเจ้าหน้าที่บริษัท

หมายเหตุ : ประเทศอเมริกา โรงแรมส่วนใหญ่ไม่มีห้องพัก 3 เตียง ส่วนมากจะเป็นห้องพักแบบ 2 เตียง(QUEEN BED)

อัตราค่าบริการนี้รวม

- ✦ ค่าตั๋วเครื่องบินไป-กลับ กรุงเทพฯ-ซีแอตเทิล // ลอส แองเจลิส-กรุงเทพฯ (และไฟท์ภายใน)
- ✦ ค่ารถปรับอากาศเที่ยวตามระบุไว้ในรายการ พร้อมคนขับรถที่ชำนาญเส้นทาง กฎหมายในอเมริกาไม่อนุญาติให้คนขับรถเกิน 12 ชม. / วัน
- ✦ โรงแรมที่พักตามระบุหรือเทียบเท่าในระดับเดียวกัน โรงแรมส่วนใหญ่ในยุโรปจะไม่มีเครื่องปรับอากาศ เนื่องจากอยู่ในแถบที่มีอุณหภูมิต่ำและราคาโรงแรมจะปรับขึ้น 3-4 เท่าตัว หากวันเข้าพักตรงกับงานเทศกาลเทรดแฟร์หรือการประชุมต่างๆ อันเป็นผลที่ทำให้ต้องมีการปรับเปลี่ยนย้ายเมือง โดยคำนึงถึงความเหมาะสมเป็นหลัก
- ✦ ค่าอาหารที่ระบุในรายการ ให้ท่านได้เลิศรสกับอาหารท้องถิ่นในแต่ละประเทศ
- ✦ ค่าบริการนำทัวร์โดยหัวหน้าทัวร์ผู้มีประสบการณ์นำเที่ยวให้ความรู้ และคอยดูแลอำนวยความสะดวกการเดินทาง
- ✦ ค่าประกันอุบัติเหตุในการเดินทางวงเงินท่านละ 2,000,000 บาท
- ✦ ค่าทิปพนักงานขับรถตลอดการเดินทาง
- ✦ ไฟล์ท์ระหว่างประเทศท่านสามารถโหลดกระเป๋าได้เครื่องบินได้ 2 ใบ น้ำหนักไม่เกินใบละ 23 กก. ส่วนกระเป๋าใบเล็กอยู่ในความดูแลของท่านเองไม่เกิน 7 กก. (ไฟท์ภายในประเทศท่านสามารถโหลดกระเป๋าได้เครื่องบินได้ 1 ใบ น้ำหนักไม่เกินใบละ 23 กก. ส่วนกระเป๋าใบเล็กอยู่ในความดูแลของท่านเองไม่เกิน 7 กก. ท่านที่ต้องการ โหลดกระเป๋าเพิ่มกรุณาแจ้งคราากับเจ้าหน้าที่ฝ่ายขาย)

อัตราค่าบริการนี้ไม่รวม

- ✦ ค่าภาษีมูลค่าเพิ่ม 7 % และค่าภาษีหัก ณ ที่จ่าย 3 %
- ✦ ค่าใช้จ่ายส่วนตัว อาทิ ค่าโทรศัพท์ , ค่าซักผ้า , ค่าเครื่องดื่มและอาหารนอกเหนือจากที่ระบุในรายการ
- ✦ ค่าฝากนของภาน้ำมันที่ทางสายการบินแจ้งเปลี่ยนแปลงกะทันหัน
- ✦ ค่าธรรมเนียมในการยื่นวีซ่าอเมริกา และค่าธรรมเนียมวีซ่า ท่านละ 12,000 บาท (ซึ่งทางสถานทูตไม่คืนให้ท่านไม่ว่าท่านจะผ่านการพิจารณาหรือไม่ก็ตาม)
- ✦ ค่าทิปหัวหน้าทัวร์ ท่านละ 100 บาท ต่อท่าน / ต่อวัน (หากท่านประทับใจในการบริการ)

เงื่อนไขการสำรองที่นั่ง และการชำระเงิน

- ❖ กรุณาจองล่วงหน้าพร้อมชำระงวดแรก **150,000.-** บาท ก่อนการเดินทาง พร้อมแฟกซ์สำเนาหน้าหนังสือเดินทาง Passport มายังบริษัท และค่าใช้จ่ายส่วนที่เหลือกรุณาชำระก่อนการเดินทางไม่น้อยกว่า 14 วัน มิฉะนั้นจะถือว่าท่านยกเลิกการเดินทาง
- ❖ บริษัทฯ ขอสงวนสิทธิ์ยกเลิกการเดินทางก่อนล่วงหน้า 10 วัน ซึ่งจะเกิดขึ้นได้ก็ต่อเมื่อไม่สามารถทำรูปได้อย่างน้อย 20 ท่าน และหรือ ผู้ร่วมเดินทางในคณะไม่สามารถผ่านการพิจารณาวิชาได้ครบ 20 ท่าน ซึ่งในกรณีนี้ ทางบริษัทฯ ยินดีคืนเงินให้ทั้งหมดหักค่าธรรมเนียมวีซ่า หรือจัดหาคณะทัวร์อื่นให้ ถ้าท่านต้องการ
- ❖ บริษัทฯ ขอสงวนสิทธิ์ที่จะเปลี่ยนแปลงรายละเอียดบางประการในทัวร์นี้ เมื่อเกิดเหตุจำเป็น สุดวิสัย จนไม่อาจแก้ไขได้ และจะไม่รับผิดชอบใดๆ ในกรณีที่สูญหาย สูญเสียหรือได้รับบาดเจ็บ ที่นอกเหนือความ รับผิดชอบของหัวหน้าทัวร์และเหตุสุดวิสัยบางประการเช่น การนัดหยุดงาน ภัยธรรมชาติ การจลาจล ต่างๆ
- ❖ เนื่องจากรายการทัวร์นี้เป็นแบบเหมาจ่ายเบ็ดเสร็จ หากท่านสละสิทธิ์การใช้บริการใดๆตามรายการ หรือถูกปฏิเสธการเข้า และออกประเทศไม่ว่าในกรณีใดก็ตาม ทางบริษัทฯ ขอสงวนสิทธิ์ไม่คืนเงินในทุกกรณี
- ❖ เมื่อท่านได้ชำระเงินมัดจำหรือทั้งหมด ไม่ว่าจะเป็นการชำระผ่านตัวแทนของบริษัทฯ หรือชำระโดยตรงกับทางบริษัทฯ ทางบริษัทฯ จะขอถือว่าท่านรับทราบและยอมรับในเงื่อนไขต่างๆของบริษัทฯ ที่ได้ระบุไว้โดยทั้งหมด
- ❖ กรณีท่านที่ประสงค์พักแบบห้องสามเตียง(Triple Room) หากทางโรงแรมที่พักไม่สามารถจัดห้องพักแบบสามเตียงได้ อาจต้องเป็นเตียงเสริมแทน หรือ อาจต้องแยกเป็นห้องสองเตียง 1 ห้องและห้องเตียงเดี่ยว 1 ห้อง ซึ่งมีค่าใช้จ่ายสำหรับห้องเดี่ยวทั้งนี้ทางลูกค้าต้องเป็นผู้จ่ายค่าห้องเดี่ยวเอง (ทางบริษัทฯ ขอแนะนำให้พักสองห้อง)

- กรณีวีซ่าที่ท่านยื่นไม่ผ่านการพิจารณา และท่านไม่สามารถเดินทางได้ ท่านจะต้องเสียค่าใช้จ่ายจริงที่เกิดขึ้นดังต่อไปนี้
 - ค่าธรรมเนียมการยื่นวีซ่าและค่าดำเนินการ ทางสถานทูตจะไม่คืนค่าธรรมเนียมใดๆทั้งสิ้นแม้ว่าจะผ่านหรือไม่ผ่านการพิจารณา
 - ค่ามัดจำตัวเครื่องบิน หรือตัวเครื่องบินที่ออกมาจริง ณ วันยื่นวีซ่า ซึ่งตัวเป็นเอกสารที่สำคัญในการยื่นวีซ่า หากท่านไม่ผ่านการพิจารณา ตัวเครื่องบินถ้าออกตัวมาแล้วจะต้องทำการ REFUND โดยจะมีค่าธรรมเนียมที่ท่านต้องถูกหักบางส่วน และส่วนที่เหลือจะคืนให้ท่านภายใน 45-60 วัน (ตามกฎหมายของแต่ละสายการบิน) ถ้ายังไม่ออกตัวท่านจะเสียแต่ค่ามัดจำตัวตามจริงเท่านั้น

- ค่าห้องพักในทวีปยุโรป ถ้าคณะออกเดินทางได้ และท่านไม่ผ่านการพิจารณาวีซ่า ตามกฎท่านจะต้องโดนค่ามัดจำห้องใน 2 คืนแรกของการเดินทางหากท่านไม่ปรากฏตัวตามวันที่เข้าพัก ทางโรงแรมจะต้องยึดค่าห้อง 100% ในทันที ทางบริษัทจะแจ้งให้ท่านทราบ และมีเอกสารชี้แจงให้ท่านเข้าใจ
- หากท่านผ่านการพิจารณาวีซ่า แล้วยกเลิกการเดินทางทางบริษัทขอสงวนสิทธิ์ในการยึดค่าใช้จ่ายทั้งหมด 100%
- ทางบริษัทเริ่มต้น และจบ การบริการ ที่สนามบินสุวรรณภูมิ กรณีท่านเดินทางมาจากต่างจังหวัด หรือต่างประเทศ และจะสำรองตั๋วเครื่องบิน หรือพาหนะอย่างหนึ่งอย่างใดที่ใช้ในการเดินทางมาสนามบิน ทางบริษัทจะไม่รับผิดชอบค่าใช้จ่ายในส่วนนี้ เพราะเป็นค่าใช้จ่ายที่นอกเหนือจากโปรแกรมการเดินทางของบริษัท ฉะนั้นท่านควรจะให้กรุป FINAL 100% ก่อนที่จะสำรองยานพาหนะ

***** ทางบริษัทแนะนำให้ท่านยื่นวีซ่าและได้รับอนุมัติวีซ่าก่อน การจองทัวร์ *****

เงื่อนไขการยกเลิก

- + ยกเลิกก่อนการเดินทาง 40 วัน - คืนค่าใช้จ่ายทั้งหมด ยกเว้นกรุปที่เดินทางช่วงวันหยุด หรือเทศกาลที่ต้องการันตีมัดจำกับสายการบิน หรือ กรุปที่มีการการันตีค่ามัดจำที่ปักโดยตรงหรือโดยการผ่านตัวแทนในประเทศ หรือต่างประเทศและ ไม่อาจขอคืนเงินได้
- + ยกเลิกก่อนการเดินทาง 20-39 วันขึ้นไป - เก็บค่าใช้จ่าย 50 % ของราคาทัวร์
- + ยกเลิกก่อนการเดินทาง 1-19 วัน - เก็บค่าบริการทั้งหมด 100 %

เอกสารที่ใช้ในการยื่นขอวีซ่า VISA (ต้องแสดงตัวที่สถานทูตเพื่อสัมภาษณ์ทุกท่าน)

- + หนังสือเดินทางที่เหลืออายุใช้งานไม่ต่ำกว่า 6 เดือน และมีหน้าพาสปอร์ตว่างอย่างน้อย 3 หน้า
- + รูปถ่ายสี (ต้องถ่ายไว้ไม่เกิน 6 เดือน ฉากหลังเป็นสีขาวเท่านั้น) 1.5 X 2.0 นิ้ว จำนวน 3 รูป ขึ้นอยู่กับประเทศที่จะเดินทาง
- + **หลักฐานแสดงสถานะการทำงาน 1 ชุด**
 - * คำขาย หลักฐานทางการค้า เช่น ใบรับรองจากกระทรวงพาณิชย์หรือใบทะเบียนการค้าที่มีชื่อผู้เดินทาง อายุย้อนหลังไม่เกิน 3 เดือนนับจากเดือนที่จะเดินทาง *พนักงานและผู้ถือหุ้น หนังสือรับรองการทำงานเป็นภาษาอังกฤษ **ในการออกจดหมายรับรองกรุณาระบุคำว่า TO WHOM IT MAY CONCERN แทนการใช้ชื่อแต่ละสถานทูต**
- *ข้าราชการและนักเรียน หนังสือรับรองจากต้นสังกัด หนังสือรับรองเป็นภาษาอังกฤษ
- + **หลักฐานแสดงฐานะการเงินท่านละ 1 ฉบับ (สถานทูตรับบัญชีออมทรัพย์เท่านั้น ส่วนบัญชีอื่นๆนอกจากออมทรัพย์และเอกสารแสดงทางการเงินอื่นๆ สามารถยื่นแนบเพิ่มเติมได้ ทั้งนี้เพื่อให้หลักฐานการเงินของท่านสมบูรณ์ที่สุด)**
 - * **หนังสือรับรองจากธนาคาร ในการออกจดหมายรับรองกรุณาระบุคำว่า TO WHOM IT MAY CONCERN แทนการใช้ชื่อแต่ละสถานทูตพร้อม Statement และ สำเนาสมุดเงินฝาก ออมทรัพย์ โดยละเอียดทุกหน้า ย้อนหลัง 6 เดือน** กรุณาสะกดชื่อให้ตรงกับหน้าพาสปอร์ต และหมายเลขบัญชีเล่มเดียวกับสำเนาที่ท่านจะใช้ยื่นวีซ่า (ใช้เวลาดำเนินการขอประมาณ 3-5 วันทำการ)

* เด็กต้องทำเอกสารรับรองบัญชีจากทางธนาคารบิดาหรือมารดา

* สามี-ภรรยาที่มีการจดทะเบียนสมรส สามารถใช้เอกสารการเงินร่วมกันได้ แต่ให้ทางธนาคารออกเอกสารแยกคนละชุด

- ✚ กรณีเด็กอายุต่ำกว่า 20 ปีบริบูรณ์ / หากเด็กไม่ได้เดินทางกับบิดา/มารดาคนใดคนหนึ่ง หรือบิดามารดาไม่ได้เดินทางทั้งสองคน ต้องมีจดหมายยินยอมให้เดินทางไปต่าง ประเทศจากบิดา และ มารดา ซึ่งจดหมายต้องออกโดยที่ว่าการอำเภอ
- ✚ สำเนาบัตรประชาชน หรือ สำเนาสูติบัตร 1 ชุด
- ✚ สำเนาทะเบียนบ้าน 1 ชุด
- ✚ สำเนาทะเบียนสมรส หรือ ทะเบียนหย่า 1 ชุด
- ✚ สำเนาใบเปลี่ยนชื่อ-สกุล (ถ้ามี) 1 ชุด
- ✚ การบิดเบือนข้อเท็จจริงประการใดก็ตามอาจจะถูกระงับมิให้เดินทางเข้าประเทศในกลุ่มชงกันเป็นการถาวร และถึงแม้ว่าท่านจะถูกปฏิเสธวีซ่าสถานทูตไม่คืนค่าธรรมเนียมที่ได้ชำระไปแล้วและหากต้องการขอยื่นคำร้องใหม่ก็ต้องชำระค่าธรรมเนียมใหม่ทุกครั้ง
- ✚ หากสถานทูตมีการเรียกสัมภาษณ์ ทางบริษัทฯขอความร่วมมือในการเชิญท่านไปสัมภาษณ์ตามนัดหมายและโปรดแต่งกายสุภาพ ทั้งนี้ทางบริษัทฯ จะส่งเจ้าหน้าที่ไปอำนวยความสะดวก และประสานงานตลอดเวลาและหากสถานทูตขอเอกสารเพิ่มเติมทางบริษัทใคร่ขอรบกวนท่านจัดส่งเอกสารดังกล่าวเช่นกัน
- ✚ กรณีที่ท่านยกเลิกการเดินทางภายหลังจากได้วีซ่าแล้ว ทางบริษัทฯขอสงวนสิทธิ์ในการแจ้งสถานทูตยกเลิกวีซ่าของท่าน เนื่องจากการขอวีซ่าในแต่ละประเทศจะถูกบันทึกไว้เป็นสถิติในนามของบริษัทฯ
- ✚ ทางสถานทูตจะรับพิจารณาเฉพาะท่านที่มีเอกสารพร้อมและมีความประสงค์ที่จะเดินทางไปท่องเที่ยวยังประเทศตามที่ระบุเท่านั้น การปฏิเสธวีซ่าอันเนื่องมาจากหลักฐานในการขอยื่นวีซ่าปลอมหรือผิดวัตถุประสงค์ในการยื่นขอวีซ่าท่องเที่ยว ทางบริษัทฯ ขอสงวนสิทธิ์ในการคืนเงิน โดยจะหักค่าใช้จ่ายที่เกิดขึ้นจริงและจะคืนให้ท่านหลังจากทัวร์ออกเดินทางภายใน 30 วัน โปรแกรมการเดินทางอาจเปลี่ยนแปลงได้ตามความเหมาะสม ทั้งนี้จะคำนึงถึงประโยชน์และความปลอดภัยของผู้เดินทางเป็นหลัก