



TAT No. 11/06399

บริษัท แองเจิล สตาร์ ทราเวล จำกัด
ANGELSTARTRAVEL CO.,LTD

เลขที่ 18 ซ.27(บุญศิริ2) ตำบล ปากน้ำ

อำเภอ เมืองสมุทรปราการ จังหวัด สมุทรปราการ 10270

Hotline : 086-316-7436,086-362-1960,090-946-4072



โทร 02-7560334-5

Email : info@angelstartravel.com

Website : www.angelstartravel.com



angelstartravels



@angelstartravel

รหัสทัวร์ AVN122-30

Air Asia

BT-HAN46_FD

4 วัน | 3 คืน

มหัศจรรย์

VIETNAM

เวียดนามเหนือ • ฮานอย • ซาปา • ฟานซิปัน

พัก ซาปา 2 คืน
พักฮานอย 1 คืน

15,999.-

ราคา
เริ่มต้น

จุดเช็คอินแห่งใหม่เมืองฮานอย Mega Grand World
นั่งรถรางและกระเช้าขึ้นเขา ฟานซิปัน

พิเศษ ซาบูแชมอน+ไวน์แดง

เดินทาง มี.ค.-ก.ย. 68



วัดห่งอกเซิน



FANSIPAN



ฟรี!!
น้ำหนักกระเป๋า
20 kg.



★★★★
พักโรงแรมดี
4 ดาว



อาหาร
10 มื้อ

AirAsia

BT-HAN46_FD

4 วัน | 3 คืน

มหัศจรรย์

Vietnam

ฮานอย • ซาปา • ฟานซีปัน



✔ จุดเช็คอินแห่งใหม่ Mega Grand World

✔ นั่งรถรางและกระเช้าขึ้นเขา ฟานซีปัน

✔ พิเศษ ชาบู+ชามอน+ไวน์แดง



จัตุรัสบาต๊ิง



เมืองซาปา

เดินทางโดยสายการบินแอร์เอเชีย

🍴 อาหาร : 10 มื้อ



FLIGHT : FD642
DMK 06.40 → HAN 08.30



FLIGHT : FD645
HAN 20.50 → DMK 22.40

วันที่	รายการทัวร์	อาหาร			โรงแรม
		เช้า	กลางวัน	เย็น	
1	• ดอนเมือง กรุงเทพฯ • สนามบินนอยไบ เวียดนาม • ลาวไก • ซาปา • โบสถ์หินซาปา ทะเลสาบซาปา • ซุปปิ้งโน้ซมาเก็ด	เฟอ	✔	✔	SAPA CHARM HOTEL 4* หรือเทียบเท่ามาตรฐานเวียดนาม
2	• ซาปา • นั่งรถรางขึ้นกระเช้าฟานซีปัน • อีสระท่องเที่ยวตามอัยาศัย	✔	✔		SAPA CHARM HOTEL 4* หรือเทียบเท่ามาตรฐานเวียดนาม
3	• ฮานอย • ร้านเนื้อไผ่ • อีสระท่องเที่ยวตามอัยาศัย	✔	✔		CHALCEDONY HOTEL 4* หรือเทียบเท่ามาตรฐานเวียดนาม
4	• จัตุรัสบาต๊ิง • โบสถ์ฮานอย • ทะเลสาบคินดาบ • สะพานแสงอาทิตย์ • วัดห่งอกเซิน • วัดฉินก๊วก • Mega Grand World Hanoi • ดอนเมือง กรุงเทพฯ	✔	✔	บั้นหมี่	

รายการทัวร์อาจมีสลับปรับเปลี่ยนตามความเหมาะสม โดยดูสถานการณ์หน้างานเป็นหลัก แต่จะเที่ยวครบทุกรายการ

โปรแกรมการเดินทาง 4 วัน 3 คืน : เดินทางโดยสายการบินแอร์เอเชีย

AirAsia

DMK	→	HAN	HAN	→	DMK
เที่ยวบิน	ออก	ถึง	เที่ยวบิน	ออก	ถึง
FD642	06.40	08.30	FD645	20.50	22.40

วันแรก ดอนเมือง กรุงเทพฯ • สนามบินนอยไบ เวียดนาม • ลาวไก • ซาปา • โบสถ์หินซาปา
ทะเลสาบซาปา • ซ้อปั้งไนซ์มาเก็ต 📍 (เฟอ/กลางวัน/เย็น)

03.30 น. พร้อมกันที่ **สนามบินดอนเมือง อาคาร 1 ซาออก ชั้น 3 ประตู 1 เคาน์เตอร์สายการบินไทยแอร์เอเชีย Thai Air Asia (FD)** โดยมีเจ้าหน้าที่อำนวยความสะดวกแก่ทุกท่าน



06.40 น. ออกเดินทางสู่ **กรุงฮานอย** โดยเที่ยวบิน **FD642** (ไม่รวมค่าอาหาร+เครื่องดื่มบนเครื่องบินไป-กลับ)

08.30 น. เดินทางถึง **สนามบินนอยไบ** กรุงฮานอย ผ่านพิธีการตรวจคนเข้าเมืองเป็นที่เรียบร้อยแล้ว
(เวลาท้องถิ่นที่เวียดนาม เท่ากับประเทศไทย)

เช้า 📍 **บริการอาหารเช้า ณ ร้านอาหาร (เฟอ เวียดนาม)**

เดินทางสู่ **จังหวัดลาวไก** โดยเส้นทางด่วนจาก **กรุงฮานอย** ด้วยระยะทางกว่า 245 กิโลเมตร เดินทางต่อไปยัง เมืองซาปาซึ่งเป็นอำเภอหนึ่งตั้งอยู่ในจังหวัดลาวไก ด้วยระยะทางประมาณ 40 กิโลเมตร (ใช้เวลาเดินทางโดยประมาณ 5 ชั่วโมง) ตั้งอยู่สูงกว่าระดับน้ำทะเลประมาณ 1,500 เมตร

กลางวัน 📍 **บริการอาหารกลางวัน ณ ร้านอาหาร**

นำท่าน **ชมโบสถ์หินซาปา** ที่สร้างขึ้นโดยชาวฝรั่งเศส แต่เดิมมีชาวฝรั่งเศสจำนวนมากอาศัยอยู่ในเมืองนี้ ทำให้มีการสร้างโบสถ์นี้ขึ้นเพื่อให้ชาวฝรั่งเศสเข้าร่วมพิธีมิสซาในวัดหยุด แต่ในปัจจุบันได้มีการอนุรักษ์โบสถ์แห่งนี้ไว้เป็นที่รำลึกและยังเป็นสถานที่ท่องเที่ยวอีกแห่งหนึ่งที่มีความสวยงามเป็นอย่างมากในเมืองซาปา



จากนั้น

นำท่านชม **ทะเลสาบซาปา** ซึ่งเป็นทะเลสาบที่ตั้งอยู่บริเวณกลางเมืองซาปา กว้างใหญ่และน้ำนิ่งสงบ ยามค่ำคืนมีการประดับไฟแสงสีสวยงาม ซึ่งรายล้อมไปด้วยบ้านเรือนสถาปัตยกรรมที่ได้รับอิทธิพลมาจากยุโรป สีสนของบ้านที่เรียงราย สะท้อนกับน้ำในทะเลสาบ ฉากหลังเป็นทิวเขาสลับกันไป ทำให้เกิดภาพวิวที่สวยงามสมกับสวิตเซอร์แลนด์เวียดนามที่รำลือจริงๆ



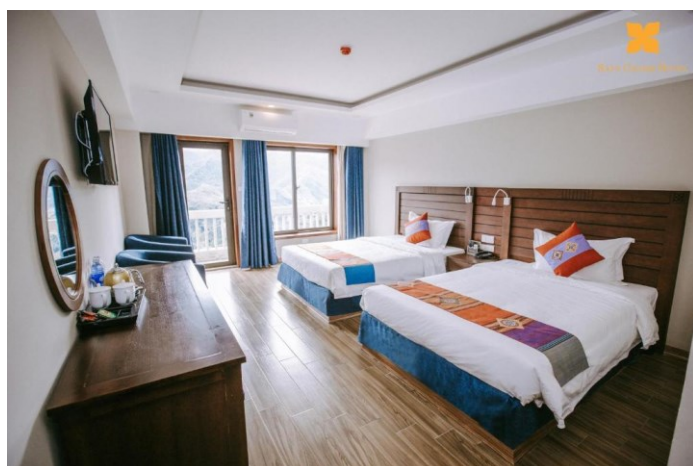
เย็น

๑๗ บริการอาหารเย็น ณ ร้านอาหาร **เมนูพิเศษ ชาบูหม้อไฟปลาแซลมอน+ไวน์แดงดาด**

นำท่าน **ช้อปปิ้งไนซ์มาเก็ต** ให้ท่านได้เลือกซื้อของที่ระลึกและของฝากต่างๆมากมายตามอัธยาศัย

สมควรแก่เวลานำท่านเข้าที่พัก **SAPA CHARM 4*** หรือเทียบเท่ามาตรฐานเวียดนาม

(โรงแรมที่ระบุในรายการทัวร์เป็นเพียงโรงแรมที่นำเสนอเบื้องต้นเท่านั้น ซึ่งอาจมีการเปลี่ยนแปลงแต่โรงแรมที่เข้าพักจะเป็นโรงแรมระดับเทียบเท่ากัน)



วันที่สอง

ซาปา • นั่งรถรางขึ้นกระเช้าฟานซีปัน • อิสระท่องเที่ยวตามอัธยาศัย

📍 (เช้า/กลางวัน/-)

เช้า

📍 บริการอาหารเช้า ณ ห้องอาหารของโรงแรม

นำท่านเดินทางสู่ จุดชมวิวที่สูงที่สุดในซาปา ชมทัศนียภาพของเมืองซาปารอบด้านรายล้อมไปด้วย เทือกเขา และเทือกเขาเหล่านี้ก็ได้ทอดยาวมาจากมณฑลยูนนานในประเทศจีน และจะมียอดเขาที่สูงโดดเด่นที่สุดในบรรดายอดอื่นๆ คือ **ฟานซีปัน(Fansipan)** ของเทือกเขาหวางเหลียนเซินนี้ นับว่าเป็นยอดเขาที่สูงที่สุดในแถบอินโดจีน สูงถึง 3,143 เมตร ชมทิวทัศน์เมืองซาปาในมุมมองแบบพาโนรามา





จากนั้น นำท่านนั่งรถรางใหม่สุดจากสถานีซาปาสู่สถานีกระเช้าเพื่อขึ้นยอดเขาฟานซีปันระยะทางประมาณ 2 กิโลเมตร ท่านจะได้สัมผัสกับความสวยงามของธรรมชาติระหว่างสองข้างทาง นำท่านขึ้นสู่ฟานซีปันยอดเขาสูงสุดแห่งเวียดนามและในภูมิภาคอินโดจีน สูง 3,143 เมตร จนได้รับการกล่าวขานว่า “หลังคาแห่งอินโดจีน” สูงที่สุดในอินโดจีน และมีความหลากหลายทางชีวภาพสูงอย่างยิ่งสภาพป่าก็ยังคงมีความสมบูรณ์และสวยสดงดงามมากกว่าการเดินเท้าสู่ยอดเขาแห่งนี้ไม่ได้สะดวกสบายเลย เพราะสภาพเส้นทางที่ค่อนข้างชัน จนมีเฉพาะผู้พิสมัยการเดินป่าจากทั่วโลกเลือกเป็นจุดหมายปลายทางสำหรับการทดสอบกำลังใจและชื่นชมความงามของผืนป่าดินร้อนแห่งเอเชีย (ราคานี้รวมค่ารถรางจากด้านล่างถึงจุดขึ้นกระเช้าไฟฟ้า)

หมายเหตุ : กระเช้าฟานซีปิ่นอาจจะมีการปิดปรับปรุง ซึ่งจะแจ้งให้ทราบล่วงหน้า ทางบริษัทฯ จะทำการคืนเงินค่ากระเช้าหน้างานท่านละ 1,000 บาทค่ะ ในกรณีที่ไม่ได้ขึ้นกระเช้าฟานซีปิ่น

จุดที่ 4 Fansipan



จุดที่ 3 Mono rail



Walking down

Excluding



Cable car

จุดที่ 2 Mono rail Train



จุดที่ 1 Sapa Station



Including



Including

หมายเหตุ : จากจุดกระเช้าไฟฟ้าไปถึงยอดเขาฟานซีปิ่น มี2เส้นทางในการขึ้นไปถึงยอดเขา คือ เดินเท้าขึ้นบันไดไปบนยอดเขาฟานซีปิ่น หรือ นั่งรถรางเล็กขึ้นไป-กลับ ยอดเขาฟานซีปิ่นจะมีค่าใช้จ่ายเพิ่มเติมประมาณ 450 บาท/ท่าน (ท่านใดจะขึ้นรถรางสามารถแจ้งที่เจ้าหน้าที่หน้างานได้เลยค่ะ)

หมายเหตุ2 : กระเช้าฟานซีปิ่นอาจจะมีการปิดปรับปรุง ซึ่งจะแจ้งให้ทราบล่วงหน้า ทางบริษัทฯ จะทำการคืนเงินค่ากระเช้าหน้างานท่านละ 1,000 บาทค่ะ ในกรณีที่ไม่ได้ขึ้นกระเช้าฟานซีปิ่น

กลางวัน **🍽️ บริการอาหารกลางวัน ณ ร้านอาหาร**

จากนั้น **อิสระท่องเที่ยวตามอัธยาศัย** (ไม่มีบริการรถรับ-ส่ง) หรือ สามารถเลือกซื้อ **OPTION** เสริมได้

“OPTION A” อิสระท่องเที่ยวตามอัธยาศัย ณ เมืองซาปา สถานที่ท่องเที่ยวแนะนำ หมู่บ้านชาวเขา Cat Cat Village , โมอาน่า (Moana Sapa Cafe) เป็นต้น

“OPTION B” สะพานแก้วมังกรเมฆ **Rong May Glass Bridge** เป็นสะพานแก้วใสแห่งแรกในประเทศไทยเวียดนาม ท่านจะได้สัมผัสกับบรรยากาศแบบวิวพาโนรามา 360 องศา ทำท่ายความสูงจากระดับน้ำทะเล 2,000 เมตร มีระบบลิฟต์แก้วใสสูงถึง 300 เมตร ชมทัศนียภาพได้สุดลูกหูลูกตา **(ราคา 900 บาท/ท่าน หากสนใจสามารถแจ้งความประสงค์และชำระเงินได้กับหัวหน้าทัวร์ที่สนามบิน ณ วันเดินทาง)**



เย็น เพื่อความสะดวกในการเดินเที่ยวชม **อิสระอาหารตามอัธยาศัย**
จากนั้น นำท่านเข้าที่พัก **SAPA CHARM 4*** หรือเทียบเท่ามาตรฐานเวียดนาม
(โรงแรมที่ระบุในรายการทัวร์เป็นเพียงโรงแรมที่นำเสนอเบื้องต้นเท่านั้น ซึ่งอาจมีการเปลี่ยนแปลงแต่โรงแรมที่เข้าพักจะเป็นโรงแรมระดับเทียบเท่ากัน)

วันที่สาม ฮานอย • ร้านเยื่อไผ่ • อิสระท่องเที่ยวตามอัธยาศัย

1๑ (เช้า/กลางวัน/-)

เช้า 1๑ บริการอาหารเช้า ณ ห้องอาหารของโรงแรม
นำท่านเดินทางสู่เมือง **ฮานอย** เดินทางโดยรถโค้ชปรับอากาศ (ใช้เวลาเดินทางโดยประมาณ 5 ชั่วโมง) ให้ท่านได้เพลิดเพลินไปกับการชมบรรยากาศธรรมชาติทั้ง 2 ข้างทางและวิถีชีวิตของชาวเวียดนาม ระหว่างทางนำท่านแวะ **ร้านเยื่อไผ่**

กลางวัน 1๑ บริการอาหารกลางวัน ณ ร้านอาหาร
จากนั้น นำท่านเข้าที่พัก **CHALCEDONY HOTEL 4*** หรือเทียบเท่า มาตรฐานเวียดนาม
(โรงแรมที่ระบุในรายการทัวร์เป็นเพียงโรงแรมที่นำเสนอเบื้องต้นเท่านั้น ซึ่งอาจมีการเปลี่ยนแปลงแต่โรงแรมที่เข้าพักจะเป็นโรงแรมระดับเทียบเท่ากัน)
หลังจากนั้นอิสระท่องเที่ยวและพักผ่อนตามอัธยาศัย (ไม่มีบริการรถรับ-ส่ง)

เย็น เพื่อความสะดวกในการเดินเที่ยวชม **อิสระอาหารตามอัธยาศัย**

วันที่สี่

จัตุรัสบาติญ • โบสถ์ฮานอย • ทะเลสาบคินดาบ • สะพานแสงอาทิตย์ • วัดห็อกเชิน •
วัดเจินก๊วก • Mega Grand World Hanoi • ดอนเมือง กรุงเทพฯ

๑๑ (เช้า/กลางวัน/บ้นหมี่)

เช้า

๑๑ บริการอาหารเช้า ณ ห้องอาหารของโรงแรม



จากนั้น นำท่าน ชม **จัตุรัสบาติญ** เป็นจัตุรัสที่มีชื่อเสียงของกรุงฮานอย ซึ่งมีความสำคัญทางประวัติศาสตร์คือประธานาธิบดีคนแรกของเวียดนาม ได้มาอ่านคำประกาศอิสรภาพ ณ ที่แห่งนี้ เมื่อวันที่ 2 กันยายน 1945 หลังสงครามโลกครั้งที่สอง และเป็นที่ตั้งของทำเนียบและกระทรวงต่างๆ รวมถึง อนุสรณ์สถานโฮจิมินห์อีกด้วย หลังจากนั้นนำท่านชม **โบสถ์ฮานอย** เป็นสถานที่สำคัญอีกแห่งหนึ่งของเวียดนาม

นำท่าน

ชมทะเลสาบคินดาบ ทะเลสาบใจกลางเมืองฮานอย ทะเลสาบแห่งนี้มีตำนานกล่าวว่า ในสมัยที่เวียดนามทำสงครามสู้รบกับประเทศจีน กษัตริย์แห่งเวียดนามได้ทำสงครามมาเป็นเวลานาน แต่ยังไม่สามารถเอาชนะทหารจากจีนได้สักที ทำให้เกิดความท้อแท้พระทัย เมื่อได้มาล่องเรือที่ทะเลสาบแห่งนี้ ได้มีเตาขนาดใหญ่ตัวหนึ่งได้คาบดาบวิเศษมาให้พระองค์ เพื่อทำสงครามกับประเทศจีน หลังจากที่พระองค์ได้รับดาบมานั้น พระองค์ได้กลับไปทำสงครามอีกครั้ง และได้รับชัยชนะเหนือประเทศจีน ทำให้บ้านเมืองสงบสุข เมื่อเสร็จศึกสงครามแล้ว พระองค์ได้นำดาบมาคืน ณ ทะเลสาบแห่งนี้



จากนั้น

นำท่านข้าม **สะพานแสงอาทิตย์** สีแดงสดใสสู่กลางทะเลสาบคินดาบ ชม **วัดห็อกเชิน** วัดโบราณภายในประกอบด้วย ศาลเจ้าโบราณ และ เต่าสตัฟ ขนาดใหญ่ ซึ่งมีความเชื่อว่า เต่าตัวนี้ คือเต่าศักดิ์สิทธิ์ 1 ใน 2 ตัวที่อาศัยอยู่ในทะเลสาบแห่งนี้มาเป็นเวลาช้านาน

กลางวัน

๑๑ บริการอาหารกลางวัน ณ ร้านอาหาร

จากนั้น

นำท่านเดินทางสู่ **วัดเจินก๊วก** เป็นวัดที่อยู่ใจกลางเมืองของเวียดนาม ใกล้ชิดกับทะเลสาบตะวันตกของเมืองฮานอย ภายในวัดมี เจดีย์เจินก๊วก (Chua Tran Quoc) เป็นเจดีย์ที่สำคัญและเก่าแก่ของ

ชาวเวียดนาม การสร้างเจดีย์แห่งนี้ ใช้ศิลปะที่มีการผสมผสานกันอย่างลงตัวระหว่างสถาปัตยกรรมจีนและเวียดนาม มีความสูง 15 เมตร มีทั้งหมด 11 ชั้น ภายในมีจารึกประวัติความเป็นมาทั้งของเจดีย์และพระศรีศากยมุนีปางปรินิพพานที่ทำด้วยทองคำ



มหัศจรรย์
เวียดนาม
ฮานอย • ฮาป้า • ฟานซิปัน

นำท่าน

เดินทางสู่ **Mega Grand World Hanoi** สถานที่เที่ยวยอดฮิตแห่งใหม่ "**กรุงฮานอย**" ประกอบด้วยพื้นที่จำลองเมืองเวนิสและเคทาว์นกลาง Ocean City โดยความพิเศษของ Mega Grand World Hanoi คือการผสมผสานเสน่ห์ความเป็นตะวันออกกับความเป็นตะวันตกเข้าไว้อย่างลงตัว ซึ่งที่นี่เต็มไปด้วยอาคารสีสันสดใสคัลเลอร์ฟูล มีให้ลองเรือกอนโดล่า ชมเมือง “มหานครแห่งความฝัน” นอกจากนี้ภูมิทัศน์อันงดงามแล้วยังมีกิจกรรมที่น่าสนใจคือ การแสดงที่ผสมผสานเทคโนโลยี mapping 3D บนผืนน้ำที่ใหญ่ที่สุดในเอเชีย - The Grand Voyage ซึ่งการแสดงจะเปิดให้เข้าชมฟรี ตั้งแต่เวลา 20.30 น. ทุกวัน โดยที่นั้รวมศูนย์การค้า ความบันเทิง ร้านค้า ที่เที่ยว ถ่ายรูป และแหล่งพักผ่อนไว้ด้วยกัน บรรยากาศเหมือนเราหลุดไปอยู่ในยุโรป เวนิส อิตาลี (**ไม่รวมกิจกรรม อาหาร และ เครื่องดื่ม ต่างๆ ในบริเวณ Mege Grand World**)



**** บริการขนมปังแบนหมี Banhmi เป็นอาหารของเวียดนามหรือแซนวิชเวียดนาม****

ได้เวลาสมควรนำท่านเดินทางสู่ **สนามบินนานาชาตินอยไบ**

20.50 น. ออกเดินทางสู่ท่าอากาศยานดอนเมือง โดยสายการบินไทยแอร์เอเชีย **Thai Air Asia (FD)**

เที่ยวบินที่ FD 645

22.40 น. เดินทางถึงกรุงเทพฯโดยสวัสดิภาพ พร้อมความประทับใจมิรู้ลืม

อัตราค่าบริการและเงื่อนไขรายการท่องเที่ยว

วันเดินทาง	จำนวนต่อกรุ๊ป	ผู้ใหญ่	เด็กไม่มีเตียง	พักเดี่ยว
06 – 09 มี.ค. 68	30+1	15,999	14,999	4,000
08 – 11 มี.ค. 68	30+1	15,999	14,999	4,000
13 – 16 มี.ค. 68	30+1	15,999	14,999	4,000
15 – 18 มี.ค. 68	30+1	15,999	14,999	4,000
20 – 23 มี.ค. 68	30+1	15,999	14,999	4,000
24 – 27 เม.ย. 68	30+1	16,999	15,999	4,000
22 – 25 พ.ค. 68	30+1	16,999	15,999	4,000
29 พ.ค. – 01 มิ.ย. 68	30+1	16,999	15,999	4,000
26 – 29 มิ.ย. 68	30+1	16,999	15,999	4,000
21 – 24 ส.ค. 68	30+1	16,999	15,999	4,000
04 – 07 ก.ย. 68	30+1	16,999	15,999	4,000
25 – 28 ก.ย. 68	30+1	16,999	15,999	4,000

****ราคา INFANT (อายุไม่ถึง 2 ปี บริบูรณ์ ณ วันเดินทางกลับ) ท่านละ 5,000 บาท**

อัตราค่าธรรมเนียมทัวร์และตั๋วเครื่องบินแล้ว**

****จอยแลนไม่รวมตั๋วเครื่องบินลดจากราคาทัวร์ 3,500 บาท/ท่าน****

****โปรแกรมอาจมีการสลับสับเปลี่ยนหน้างานโดยคำนึงถึงประโยชน์ลูกค้าเป็นสำคัญ****

อัตราค่าบริการรวม

- ✖ ตัวเครื่องบินไป-กลับพร้อมกรุ๊ป เป็นตัวหมู่คณะไม่สามารถสะสมไมล์ได้ และไม่สามารถอัพเกรดที่นั่งได้ อยู่ต่อต้องเสียค่าเปลี่ยนแปลงตัว
- ✖ ที่พักโรงแรมตามรายการ 3 คืน พักห้องละ 2-3 ท่าน (กรณีมาไม่ครบคู่และไม่ต้องการเพิ่มเงินพักห้องเดียว)
- ✖ ค่าระวางน้ำหนักกระเป๋าไม่เกิน 20 กก.ต่อ 1 ใบ(โหลดได้ท่านละ 1 ใบ)กระเป๋าถือขึ้นเครื่อง Hand Carry 7 กก.ต่อ 1 ใบ
- ✖ ค่าอาหารทุกมื้อตามรายการระบุ (สงวนสิทธิ์ในการสลับมือหรือเปลี่ยนแปลงเมนูอาหารตามสถานการณ์)
- ✖ น้ำดื่มบริการบนรถวันละ 1 ขวด/ท่าน
- ✖ ค่าเข้าชมสถานที่ตามรายการระบุ
- ✖ ค่ารถโค้ชรับ-ส่งสถานที่ท่องเที่ยวตามรายการระบุ
- ✖ ภาษีมูลค่าเพิ่ม 7% และภาษีหัก ณ ที่จ่าย 3% (เฉพาะค่าบริการ)
- ✖ ภาษีน้ำมันและภาษีตัวทุกชนิด (สงวนสิทธิ์เก็บเพิ่มหากสายการบินปรับขึ้นก่อนวันเดินทาง)
- ✖ ประกันอุบัติเหตุวงเงิน 1,000,000 บาท (เป็นไปเงื่อนไขตามกรมธรรม์)

*เงื่อนไขประกันการเดินทาง ค่าประกันอุบัติเหตุและค่ารักษาพยาบาล คุ่มครองเฉพาะกรณีที่ได้รับอุบัติเหตุของผู้เดินทาง ระหว่างการเดินทาง ไม่คุ้มครองถึงการสูญเสียชีวิตส่วนตัวและไม่คุ้มครองโรคประจำตัวและปัญหาสุขภาพอื่นๆ

อัตราค่าบริการไม่รวม

- ✖ ค่าทำหนังสือเดินทางไทย และค่าธรรมเนียมสำหรับผู้ถือพาสปอร์ตต่างชาติ
- ✖ ค่าน้ำหนักกระเป๋าเดินทางในกรณีที่เกิดเกินกว่าสายการบินกำหนด 20 กิโลกรัมต่อท่าน
- ✖ ค่าใช้จ่ายส่วนตัว อาทิ อาหารและเครื่องดื่มที่สั่งเพิ่มพิเศษ, โทรศัพท์-โทรสาร, อินเทอร์เน็ต, มินิบาร์, ซักรีดที่ไม่ได้ระบุไว้ในรายการ
- ✖ ค่าใช้จ่ายอันเกิดจากความล่าช้าของสายการบิน, อุบัติภัยทางธรรมชาติ, การประท้วง, การจลาจล, การนัดหยุดงาน, การถูกปฏิเสธไม่ให้ออกและเข้าเมืองจากเจ้าหน้าที่ตรวจคนเข้าเมืองและเจ้าหน้าที่กรมแรงงานทั้งที่เมืองไทยและต่างประเทศซึ่งอยู่นอกเหนือความควบคุมของบริษัทฯ
- ✖ หากหน่วยงานรัฐบาลไทย และ/หรือ เวียดนามมีการปรับเปลี่ยนข้อกำหนดเกี่ยวกับการกักตัวเพิ่มเติม และ/หรือ ขอเรียกตรวจโรคเพิ่มเติมทางผู้เดินทางจะต้องเป็นผู้รับผิดชอบค่าใช้จ่ายส่วนเกิน
- ✖ ค่าทิปไกด์ท้องถิ่น, พนักงานขับรถ, ผู้ช่วยคนขับรถ 1,200 บาท/ทริป/ลูกทัวร์ 1 ท่าน (บังคับตามระเบียบธรรมเนียมของประเทศ)
- ✖ ค่าทิปหัวหน้าทัวร์ตามสินน้ำใจของทุกท่านคะ (ไม่รวมในทิปไกด์ท้องถิ่นและคนขับรถนะคะแต่ไม่บังคับทิปคะ)

กรณีที่ท่านต้องออกตัวภายใน เช่น (ตัวเครื่องบิน, ตัวรถทัวร์, ตัวรถไฟ) กรุณาสอบถามที่เจ้าหน้าที่ทุกครั้ง ก่อนทำการออกตัว เนื่องจากสายการบินอาจมีการเปลี่ยนแปลงไฟล์บิน หรือเวลาบินโดยไม่ได้แจ้งให้ทราบล่วงหน้า ทางบริษัทฯ จะไม่รับผิดชอบใด ๆ ในกรณี ถ้าท่านออกตัวภายในโดยไม่แจ้งให้ทราบและหากไฟล์บินมีการเปลี่ยนแปลงเวลาบินเพราะถือว่าท่านยอมรับในเงื่อนไขดังกล่าว



เงื่อนไขการสำรองที่นั่งและการยกเลิกตั๋ว



การจองตั๋ว

- กรุณาจองตั๋วล่วงหน้า ก่อนการเดินทาง พร้อมชำระมัดจำ 10,000 บาท ส่วนที่เหลือชำระทันทีก่อนการเดินทางไม่น้อยกว่า 21 วัน มิฉะนั้นถือว่าท่านยกเลิกการเดินทางโดยอัตโนมัติ (ช่วงเทศกาล, วันหยุดนักขัตฤกษ์ กรุณาชำระก่อนเดินทาง 30 วัน)

กรณียกเลิก : จอยกรูป

- ยกเลิกก่อนการเดินทาง 45 วันขึ้นไป บริษัทฯ จะคืนเงินมัดจำให้ทั้งหมด โดยหักค่าใช้จ่ายที่เกิดขึ้นจริง ยกเว้นในกรณีวันหยุดเทศกาล, วันหยุดนักขัตฤกษ์ ยกเลิกก่อนการเดินทาง 60 วัน จะคืนเงินมัดจำให้ทั้งหมด โดยหักค่าใช้จ่ายที่เกิดขึ้นจริง (ค่าใช้จ่ายที่เกิดขึ้นจริง อาทิเช่น ค่าตัวเครื่องบิน ค่าโรงแรม ฯลฯ)
- ยกเลิกการเดินทาง 45 วัน ก่อนการเดินทาง หักค่าตั๋ว 50% จากราคาขาย และหักค่าใช้จ่ายที่เกิดขึ้นจริงทั้งหมดไม่ว่ากรณีใด ๆ ทั้งสิ้น (ค่าใช้จ่ายที่เกิดขึ้นจริง อาทิเช่น ค่าตัวเครื่องบิน ค่าโรงแรม ฯลฯ)
- ยกเลิกการเดินทาง 30 วัน ก่อนการเดินทาง บริษัทฯ ขอสงวนสิทธิ์เก็บเงินค่าตั๋วทั้งหมดไม่ว่ากรณีใด ๆ ทั้งสิ้น

กรณียกเลิก : ตัดกรูป

- ยกเลิกหรือเลื่อนการเดินทางต้องทำก่อนการเดินทาง 60 วัน บริษัทฯจะคืนเงินมัดจำให้ทั้งหมด ยกเว้นในกรณีวันหยุดเทศกาล, วันหยุดนักขัตฤกษ์ ทางบริษัทฯขอสงวนสิทธิ์ยึดเงินมัดจำโดยไม่มีเงื่อนไขใดๆทั้งสิ้น
- ยกเลิกการเดินทางภายใน 60 วัน ทางบริษัทฯขอสงวนสิทธิ์ยึดเงินมัดจำโดยไม่มีเงื่อนไขใดๆทั้งสิ้น
- ยกเลิกการเดินทางหลังชำระเต็มจำนวน ทางบริษัทฯขอสงวนสิทธิ์เก็บเงินค่าตั๋วทั้งหมดโดยไม่มีเงื่อนไขใดๆทั้งสิ้น

กรณีเจ็บป่วย

- กรณีเจ็บป่วย จนไม่สามารถเดินทางได้ ซึ่งจะต้องมีใบรับรองแพทย์จากโรงพยาบาลรับรอง บริษัทฯจะทำการเลื่อนการเดินทางของท่านไปยังคณะต่อไป แต่ทั้งนี้ท่านจะต้องเสียค่าใช้จ่ายที่ไม่สามารถยกเลิกหรือเลื่อนการเดินทางได้ตามความเป็นจริง
- ในกรณีเจ็บป่วยกะทันหันก่อนล่วงหน้าเพียง 7 วันทำการ ทางบริษัทฯ ขอสงวนสิทธิ์ในการคืนเงินทุกกรณี

กรณีจองตั๋ววันหยุดเทศกาล, วันหยุดนักขัตฤกษ์, วันหยุดยาวต่อเนื่อง และได้มีการแจ้งยกเลิกตั๋วทางบริษัทฯขอสงวนสิทธิ์เก็บค่าตั๋วทั้งหมด โดยไม่มีเงื่อนไขใดๆ ทั้งสิ้น



เงื่อนไขอื่น ๆ



- บริษัทฯ ขอสงวนสิทธิ์ในการเก็บค่าใช้จ่ายทั้งหมด กรณีท่านยกเลิกการเดินทางและมีผลทำให้คณะเดินทางไม่ครบตามจำนวนที่บริษัทฯ กำหนดไว้ (15 ท่านขึ้นไป) เนื่องจากเกิดความเสียหายต่อทางบริษัทฯ และผู้เดินทางอื่นที่เดินทางในคณะเดียวกัน บริษัทฯต้องนำไปชำระค่าเสียหายต่าง ๆ ที่เกิดจากการยกเลิกของท่าน
- คณะผู้เดินทางจำนวน 15 ท่านขึ้นไป จึงออกเดินทาง ในกรณีที่มีผู้เดินทางไม่ถึง 15 ท่าน ขอสงวนสิทธิ์เลื่อนวันเดินทาง หรือ ยกเลิกการเดินทาง โดยทางบริษัทฯจะแจ้งให้ท่านทราบล่วงหน้า 10 วันก่อนการเดินทาง
- กรณีที่ท่านต้องออกตัวภายใน เช่น (ตัวเครื่องบิน, ตัวรถทัวร์, ตัวรถไฟ) กรุณาสอบถามที่เจ้าหน้าที่ทุกครั้งก่อนทำการออกตัว เนื่องจากสายการบินอาจมีการปรับเปลี่ยนไฟล์บิน หรือเวลาบิน โดยไม่ได้แจ้งให้ทราบล่วงหน้า ทางบริษัทฯ จะไม่รับผิดชอบใด ๆ ในกรณี ถ้าท่านออกตัวภายในโดยไม่แจ้งให้ทราบและหากไฟล์บินมีการปรับเปลี่ยนเวลาบินเพราะถือว่าท่านยอมรับเงื่อนไขดังกล่าว
- กรณีผู้เดินทางที่ต้องการความช่วยเหลือเป็นพิเศษ เช่น การขอใช้วีลแชร์ที่สนามบิน กรุณาแจ้งบริษัทฯ อย่างน้อย 7 วันก่อนการเดินทาง หรือเริ่มตั้งแต่ท่านจองตั๋ว มิฉะนั้นทางบริษัทฯไม่สามารถจัดการได้ล่วงหน้า ทางบริษัทฯขอสงวนสิทธิ์ในการเรียกเก็บค่าใช้จ่ายตามจริงที่เกิดขึ้นกับผู้เดินทาง (ถ้ามี)
- การท่องเที่ยวประเทศเวียดนามนั้นจะต้องมีการเข้าชมสินค้าของทางรัฐบาล เพื่อเป็นการส่งเสริมการท่องเที่ยวดังกล่าว คือ ร้านยา,ร้านไม้ไผ่,ร้านหัตถกรรม เป็นต้น หากท่านใดไม่เข้าร้านดังกล่าวจะต้องจ่ายค่าตั๋วเพิ่ม ทางบริษัทฯ จะขอถือว่าท่านรับทราบและยอมรับเงื่อนไขดังกล่าวแล้ว
- อาหารที่ประเทศเวียดนาม ได้รับอิทธิพลมาจากจีน โดยรสชาติจะออกไปทางจัดส่วนใหญ่รสไม่ค่อยจัดและอาหารทะเลก็จะเป็นขนาดของตามประเทศเวียดนาม
- กรณีท่านเป็นอิสลาม ไม่สามารถทานอาหารบางประเภทได้ โปรดระบุให้ชัดเจนก่อนทำการจอง กรณีแจ้งล่วงหน้าก่อนเดินทางกะทันหันอาจมีค่าใช้จ่ายเพิ่มเติม



รายละเอียดเพิ่มเติม





- บริษัทฯ มีสิทธิ์ในการเปลี่ยนแปลงโปรแกรมทัวร์ในกรณีที่เกิดเหตุสุดวิสัยจนไม่อาจแก้ไขได้
- เที่ยวบิน, ราคาและรายการท่องเที่ยว สามารถเปลี่ยนแปลงได้ตามความเหมาะสมโดยคำนึงถึงผลประโยชน์ของผู้เดินทางเป็นสำคัญ
- หนังสือเดินทางต้องมีอายุการใช้งานเหลือไม่น้อยกว่า 6 เดือน และบริษัทฯ รับผิดชอบผู้มีจุดประสงค์เดินทางเพื่อท่องเที่ยวเท่านั้น (หนังสือเดินทางต้องมีอายุเหลือใช้งานไม่น้อยกว่า 6 เดือน บริษัทฯ ไม่รับผิดชอบหากอายุเหลือไม่ถึงและไม่สามารถเดินทางได้)
- ทางบริษัทฯ จะไม่รับผิดชอบใดๆ ทั้งสิ้น หากเกิดความล่าช้าของสายการบิน, สายการบินยกเลิกบิน , การประท้วง, การนัดหยุดงาน, การก่อกองกลางหรือกรณีท่านถูกปฏิเสธการเข้าหรือออกเมืองจากเจ้าหน้าที่ตรวจคนเข้าเมือง หรือ เจ้าหน้าที่กรมแรงงานทั้งจากไทยและต่างประเทศซึ่งอยู่นอกเหนือความรับผิดชอบของบริษัทฯ หรือเหตุภัยพิบัติทางธรรมชาติ (ซึ่งลูกค้าจะต้องยอมรับในเงื่อนไขในกรณีที่เกิดเหตุสุดวิสัย ซึ่งอาจจะปรับเปลี่ยนโปรแกรมตามความเหมาะสม)
- ทางบริษัทฯ จะไม่รับผิดชอบใดๆ ทั้งสิ้น หากผู้เดินทางประสบเหตุสภาวะฉุกเฉินจากโรคประจำตัว ซึ่งไม่ได้เกิดจากอุบัติเหตุ ในรายการท่องเที่ยว (ซึ่งลูกค้าจะต้องยอมรับในเงื่อนไขในกรณีที่เกิดเหตุสุดวิสัย ซึ่งอยู่นอกเหนือความรับผิดชอบของบริษัทฯ)
- ทางบริษัทฯ จะไม่รับผิดชอบใดๆ ทั้งสิ้น หากท่านใช้บริการของทางบริษัทฯ ไม่ครบ อาทิ ไม่เที่ยวบางรายการ, ไม่ทานอาหารบางมื้อ, เพราะค่าใช้จ่ายทุกอย่างทางบริษัทฯ ได้ชำระค่าใช้จ่ายให้ตัวแทนต่างประเทศแบบเหมาจ่ายขาด ก่อนเดินทางเรียบร้อยแล้ว เป็นการชำระเหมาขาด
- ทางบริษัทฯ จะไม่รับผิดชอบใดๆ ทั้งสิ้น หากเกิดสิ่งของสูญหายจากการโจรกรรมและหรือเกิดอุบัติเหตุที่เกิดจากความประมาทของนักท่องเที่ยวเองหรือในกรณีที่กระเป๋าสัญญาหายหรือชำรุดจากสายการบิน
- กรณีที่การตรวจคนเข้าเมืองทั้งที่กรุงเทพฯ และในต่างประเทศปฏิเสธมิให้เดินทางออกหรือเข้าประเทศที่ระบุไว้ในรายการเดินทางของบริษัทฯ ของวงสิทธิ์ที่จะไม่คืนค่าบริการไม่ว่ากรณีใดๆ ทั้งสิ้น
- ตัวเครื่องบินเป็นตัวราคาพิเศษ กรณีที่ท่านไม่เดินทางพร้อมคณะไม่สามารถนำมาเลื่อนวันหรือคืนเงินและไม่สามารถเปลี่ยนชื่อได้ หากมีการปรับราคาค่าโดยสารสูงขึ้น ตามอัตราค่าน้ำมันหรือค่าเงินแลกเปลี่ยน ทางบริษัทฯ สงวนสิทธิ์ปรับราคาตัวดังกล่าว
- เมื่อท่านตกลงชำระเงินไม่ว่าทั้งหมดหรือบางส่วนผ่านตัวแทนของบริษัทฯ หรือชำระโดยตรงกับทางบริษัทฯ ทางบริษัทฯ จะถือว่าท่านได้ยอมรับในเงื่อนไขข้อตกลงต่างๆ ที่ได้ระบุไว้ข้างต้นนี้แล้วทั้งหมด
- กรู๊ปที่เดินทางช่วงวันหยุดหรือเทศกาลที่ต้องการันตีมัดจำกับสายการบินหรือผ่านตัวแทนในประเทศหรือต่างประเทศ รวมถึงเที่ยวบินพิเศษ เช่น Charter Flight, Extra Flight จะไม่มีการคืนเงินมัดจำหรือค่าทัวร์ทั้งหมด
- ในกรณีของ PASSPORT นั้น จะต้องไม่มีการชำรุด เปียกน้ำ การขีดเขียนรูปต่างๆ หรือแม้กระทั่งตราปั๊มลายการ์ตูน ที่ไม่ใช่การประทับตราอย่างเป็นทางการของตม. กรุณาตรวจสอบ PASSPORT ของท่านก่อนการเดินทางทุกครั้ง หาก ตม.ปฏิเสธการเข้า-ออกเมืองของท่าน ทางบริษัทฯ จะไม่รับผิดชอบใดๆ ทั้งสิ้น
- กรณีมี "คดีความ" ที่ไม่อนุญาตให้ท่านเดินทางออกนอกประเทศได้ โปรดทำการตรวจสอบก่อนการจองทัวร์ว่าท่านสามารถเดินทางออกนอกประเทศได้หรือไม่ ถ้าไม่สามารถเดินทางได้ ซึ่งเป็นสิ่งที่อยู่เหนือการควบคุมของบริษัทฯ ทางบริษัทฯ จะไม่รับผิดชอบใดๆ ทั้งสิ้น
- กรณี "หญิงตั้งครรภ์" ท่านจะต้องมีใบรับรองแพทย์ ระบุชัดเจนว่าสามารถเดินทางออกนอกประเทศได้ รวมถึงรายละเอียดอายุครรภ์ที่ชัดเจน สิ่งนี้อยู่เหนือการควบคุมของบริษัทฯ ทางบริษัทฯ จะไม่รับผิดชอบใดๆ ทั้งสิ้น
- กรณีใช้หนังสือเดินทางราชการ (เล่มน้ำเงิน) เพื่อการท่องเที่ยวกับคณะทัวร์ หากท่านถูกปฏิเสธในการเข้า-ออกประเทศใดๆ ก็ตามทางบริษัทฯ ขอสงวนสิทธิ์ไม่คืนค่าทัวร์และรับผิดชอบใดๆ ทั้งสิ้น
- เมื่อท่านได้ชำระเงินมัดจำหรือทั้งหมด ทางบริษัทฯ จะถือว่าท่านรับทราบและยอมรับในเงื่อนไขต่างๆ ของบริษัทฯ ที่ได้ระบุไว้ในรายการทัวร์ทั้งหมด
- ภาพที่ใช้เพื่อการโฆษณาเท่านั้น

****ก่อนตัดสินใจจองทัวร์ควรอ่านเงื่อนไขการเดินทางและรายการทัวร์อย่างละเอียดทุกหน้าอย่างถี่ถ้วน แล้วจะมัดจำเพื่อประโยชน์ของท่านเอง****



รายละเอียดห้องพักที่ประเทศเวียดนาม



-  ห้องพักแต่ละโรงแรมแตกต่างกัน ห้องเดี่ยว (Single), ห้องคู่ (Twin/Double) และห้องพักแบบ 3 ท่าน (Triple Room) ห้องพักแต่ละประเภทอาจจะไม่ติดกันบางโรงแรมอาจจะไม่มีห้องพักแบบ 3 ท่าน อาจจะได้เป็น 1 เตียงใหญ่กับ 1 เตียงเสริม
-  โรงแรมในเวียดนามห้องที่เป็นห้องเดี่ยวอาจเป็นห้องที่มีขนาดกะทัดรัด และไม่มีอ่างอาบน้ำบางโรงแรมแต่ละชั้นจะมี เพียงไม่กี่ห้องซึ่งในกรณีมาเป็นครอบครัวใหญ่ใช้หลายห้อง ห้องพักอาจจะไม่ได้ติดกันและอาจจะได้คนละชั้นและบาง โรงแรมอาจจะไม่มีลิฟต์ซึ่งขึ้นอยู่กับการออกแบบของแต่ละโรงแรมนั้น ๆ



** ก่อนตัดสินใจจองทัวร์ควรอ่านเงื่อนไขการเดินทางและรายการทัวร์อย่างละเอียดทุกหน้าอย่างถี่ถ้วนแล้วจึงมัดจำเพื่อประโยชน์ของท่านเอง ทางบริษัทฯจะถือว่า ท่านรับทราบและยอมรับในเงื่อนไขต่างๆของบริษัทฯที่ได้ระบุในรายการทัวร์ทั้งหมด**