



TAT No. 11/06399

บริษัท แองเจิล สตาร์ ทราเวล จำกัด
ANGELSTARTRAVEL CO.,LTD

เลขที่ 18 ซ.27(บุญศิริ2) ตำบล ปากน้ำ
อำเภอ เมืองสมุทรปราการ จังหวัด สมุทรปราการ 10270
Hotline : 086-316-7436,086-362-1960,090-946-4072

โทร 02-7560334-5

Email : info@angelstartravel.com
Website : www.angelstartravel.com

angelstartravels @angelstartravel

รหัสทัวร์ ACH45-76



G8TFU-VZ003

เดินทาง 3วัน 2คืน Chengdu Sunac Snow World



ถนนคนเดินชุนซีลู่



สะพานหนานเฉียว



แพนด้ายักษ์ป็นตึก



23-25 ส.ค. 67 vietjetair.com
30 ส.ค.-01 ก.ย. 67 / 06-08, 13-15 ก.ย. 67
20-22, 27-29 ก.ย. 67 / 11-13 ต.ค. 67
15-17, 22-24, 29 พ.ย.- 01 ธ.ค. 67
06-08, 13-15, 20-22 ธ.ค. 67

- สัมผัสความหนาวก่อนใครที่เมืองหิมะ: Snow World
- รูปปั้นน้องหมีแพนด้าอนเชลฟี
- Blue Tears สะพานหนานเฉียว • วัดต้าอ้อ
- ซุปปิ้งถนนไถ่กุ่หลี่+ถนนชูลซีลู่ สายจุ่ม POP MART ห้ามพลาด
- ชมแสงสีน้ำตกห้างSKP



เริ่มต้น **8,555**

พักสบายโรงแรม ★★★★★

สนุกสนานกับการเล่นหิมะ
Chengdu Sunac Snow World

เฉิงตู ตูเจียงเยียน

Chengdu Sunac Snow World

3 วัน 2 คืน

โดยสายการบินไทยเว็ทเจ็ทแอร์ (VZ)

vietjet
AIR.com

| | | | | | |
|---------------|--------------|--------------|---------------|--------------|----------------|
| BKK | ✈ | TFU | TFU | ✈ | BKK |
| เที่ยวบิน | เวลาออก | เวลาถึง | เที่ยวบิน | เวลาออก | เวลาถึง |
| VZ3680 | 18:50 | 22:50 | VZ3681 | 23:50 | 01:55+1 |

| วัน | โปรแกรมท่องเที่ยว | เช้า | เที่ยง | ค่ำ | ที่พัก |
|-----|---|------|--------|-----|---|
| 1 | กรุงเทพฯ(สนามบินสุวรรณภูมิ) – เฉิงตู | | | ✈ | HANGCHEN INTERNATIONAL HOTEL หรือ ระดับเทียบเท่า 4 ดาว |
| 2 | เฉิงตู – เมืองตูเจียงเยียน – เมืองหิมะ Chengdu Sunac Snow World(ไม่รวมอุปกรณ์เล่นสกี) – ร้านอาหารจีน – จตุรัสหยางเทียนหวู่ – รูปปั้นหมีแพนด้าอนเซลฟี – สะพานหนานเฉียว(Blue Tears) | ✓ | ✓ | ✓ | VIENNA HOTEL หรือ ระดับเทียบเท่า 4 ดาว |
| 3 | เมืองตูเจียงเยียน – พิพิธภัณฑ์ผ้าปักเสฉวน – เฉิงตู – ร้านหมอนไอโซน – วัดต้าฉือ – ถนนคนเดินชุนซีลู่ – หมีแพนด้าปิ่นตึกIFS – ร้านPOP MART – ถนนไท่กู่หลี่ – แสงสีน้ำตกห้างSKP – กรุงเทพฯ(สนามบินสุวรรณภูมิ) | ✓ | ✓ | ✈ | |

| วันเดินทาง | ผู้ใหญ่/เด็ก พัก 2-3 ท่าน ท่านละ | ราคาทัวร์ (เด็กอายุ 2-20 ปี พักกับผู้ใหญ่) | พักเดี่ยว เพิ่มท่านละ |
|---------------------|----------------------------------|--|-----------------------|
| 23 – 25 ส.ค.67 | 8,555.- | 12,055.- | 3,500.- |
| 30 ส.ค. – 01 ก.ย.67 | 8,555.- | 12,055.- | 3,500.- |
| 06 – 08 ก.ย.67 | 8,555.- | 12,055.- | 3,500.- |
| 13 – 15 ก.ย.67 | 8,555.- | 12,055.- | 3,500.- |

| | | | |
|---------------------|---------|----------|---------|
| 20 – 22 ก.ย.67 | 8,555.- | 12,055.- | 3,500.- |
| 27 – 29 ก.ย.67 | 8,555.- | 12,055.- | 3,500.- |
| 11 – 13 ต.ค.67 | 9,555.- | 13,055.- | 4,500.- |
| 15 – 17 พ.ย.67 | 8,555.- | 12,055.- | 3,500.- |
| 22 – 24 พ.ย.67 | 8,555.- | 12,055.- | 3,500.- |
| 29 พ.ย. – 01 ธ.ค.67 | 8,555.- | 12,055.- | 3,500.- |
| 06 – 08 ธ.ค.67 | 8,555.- | 12,055.- | 3,500.- |
| 13 – 15 ธ.ค.67 | 8,555.- | 12,055.- | 3,500.- |
| 20 – 22 ธ.ค.67 | 8,555.- | 12,055.- | 3,500.- |

ราคาทัวร์ข้างต้นยังไม่รวมค่าทิปมัคคุเทศน์ท้องถิ่นและคนขับรถ 1,500 บาท/ท่าน/ทริป

หัวหน้าทัวร์ที่ดูแลคณะจากเมืองไทยตามแต่ท่านจะเห็นสมควร

เด็กอายุต่ำกว่า 20 ปี เก็บค่าใช้จ่ายเพิ่ม ท่านละ 3,500 บาท

เนื่องจากรายการทัวร์มีการโปรโมทสินค้าท้องถิ่น หากท่านไม่ต้องการเข้าร้านช้อปปิ้ง

ขออนุญาตเก็บค่าใช้จ่ายเพิ่มท่านละ 1,000 หยวน หรือ 5,000 บาทต่อท่าน

รายการทัวร์อาจจะมีการปรับเปลี่ยนตามความเหมาะสมของสภาพอากาศและฤดูกาล

วันที่ 1 กรุงเทพฯ(สนามบินสุวรรณภูมิ) – เฉิงตู

ลงเครื่องที่เมืองเฉิงตู

15.30 น. พร้อมกันที่ สนามบินสุวรรณภูมิ ณ อาคารผู้โดยสารขาออกชั้น 4 เคาน์เตอร์ สายการบินไทยเวียตเจ็ท (VZ) โดยเจ้าหน้าที่บริษัทคอยให้การต้อนรับและอำนวยความสะดวก (ไม่มีอาหารบริการบนเครื่อง, น้ำหนักกระเป๋า 20 กิโลกรัม) / ไฟล์ทเหมาลำ

18.25 น. ออกเดินทางสู่ เฉิงตู โดย สายการบินไทยเวียตเจ็ท เที่ยวบินที่ VZ3680

22.30 น. ถึงสนามบินเฉิงตูเทียนฟู่ เมืองเฉิงตูซึ่งเป็นเมืองหลวงของมณฑลเสฉวน ตั้งอยู่บริเวณลุ่มแม่น้ำหมินเจียงกลางมณฑล มีภูมิประเทศรายรอบไปด้วยเทือกเขา และมีสภาพภูมิอากาศที่เหมาะสมต่อการประกอบอาชีพเกษตรกรรม โดยมีฤดูร้อนที่อบอุ่น ฤดูหนาวที่ไม่หนาวนัก และมีปริมาณความชื้นสูง ประชากรเมืองเฉิงตูมีราว 10 ล้านคน จัดเป็นอันดับ 3 ของประเทศจีน ในปัจจุบันเป็นศูนย์กลางด้านการเมือง การทหาร และด้านการศึกษาของภูมิภาคตะวันตกเฉียงใต้ หลังผ่านพิธีการตรวจคนเข้าเมืองแล้วนำท่านเดินทางเข้าสู่ที่พักที่ HANGCHEN INTERNATIONAL HOTEL หรือ ระดับเทียบเท่าระดับ 4 ดาว (มาตรฐานจีน)

วันที่ 2 เฉิงตู – เมืองตูเจียงเยียน – เมืองหิมะ Chengdu Sunac Snow World (ไม่รวมอุปกรณ์เล่นสกี) – ร้านยาสมุนไพรจีน – จตุรัสหยางเทียนหวู่ – รูปปั้นหมีแพนด้านอนเซลฟี – สะพานหนานเฉียว(Blue Tears)

เช้า รับประทานอาหารเช้า ณ ห้องอาหารภายในโรงแรม (มื้อที่ 1)

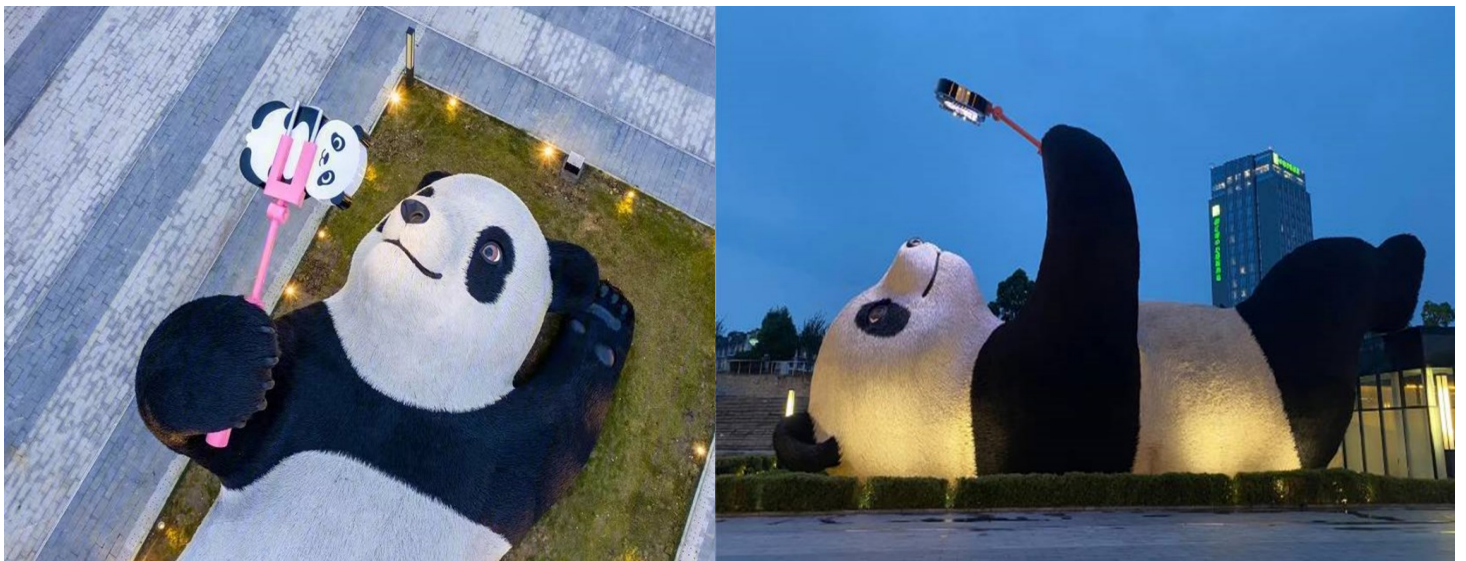
จากนั้นนำท่านเดินทางสู่ เมืองตูเจียงเยียน ซึ่งตั้งอยู่บริเวณที่ราบลุ่มของแม่น้ำหมินเจียง นครเฉิงตู มณฑลเสฉวน ในเมืองตูเจียงเยียนแห่งนี้ จัดเป็นระบบชลประทานที่เก่าแก่ที่สุดของโลก ซึ่งถูกสร้างขึ้นมานานกว่า 2,250 ปี ทั้งยังเป็นโครงการน้ำขนาดใหญ่เพียงแห่งเดียวที่ยังหลงเหลืออยู่จากสมัยโบราณ ที่ใช้เทคนิคการทดน้ำโดยที่ไม่ได้มีการสร้างเขื่อนกักน้ำ จากนั้นนำท่านเล่นหิมะที่ เมืองหิมะ Chengdu Sunac Snow World (ไม่รวมอุปกรณ์เล่นสกี) แลนด์มาร์คใหม่ เป็นลานสกีรีสอร์ทในร่มที่สกีรีสอร์ทในร่มที่ใหญ่ที่สุดในประเทศจีน ด้วยเส้นทางสกีที่มีความยาวรวม 1,200 เมตร ความลาดชันสูงสุด 60 เมตร รางสกีระดับโลก 7 แทร์ก และลานสกี 2 แห่งที่มีโครงสร้างทางสกีพิเศษ คุณสามารถเพลิดเพลินกับความตื่นเต้นของการเร่งความเร็วเพื่อตอบสนองความต้องการที่ครอบคลุมของผู้เริ่มต้นจนถึงผู้ชื่นชอบ และสามารถรองรับคนเล่นสกีได้มากถึง 5,000 คน ตลอดทั้งวัน สวนสนุกสโนว์เวิลด์ มีสวนหิมะในธีมทิเบตและเฉิงแห่งแรกของโลกจะพาคุณไปสัมผัสสไตล์เสฉวนตะวันตกเพื่อสัมผัสกับหิมะที่หนาวเย็น



กลางวัน รับประทานอาหารกลางวัน ณ ภัตตาคาร (มือที่ 2)

นำท่านชม **ร้านยาสมุนไพรจีน** ซึ่งเมืองจีนเป็นเมืองที่ขึ้นชื่อเรื่องการรักษาด้วยยาสมุนไพร

นำท่านเที่ยวชม **จตุรัสหย่างเทียนวู** นำท่านถ่ายกับรูปปั้นผลงานศิลปะ **รูปปั้นหมีแพนด้านอนเซลฟี** ที่ตั้งอยู่กลางจตุรัสสุดน่ารัก ซึ่งออกแบบโดยนักออกแบบชื่อดัง Florentijn Hofman หมีแพนด้าตัวนี้มีความยาว 26 เมตร กว้าง 11 เมตร สูง 12 เมตรและหนัก 130 ตัน อยู่ในท่านอนหงายอยู่บนพื้น ทำยกขึ้นจับไม้เซลฟีสีชมพู เล่นถ่ายเซลฟีอย่างสบายอารมณ์ น่ารักน่าเอ็นดูมาก นักออกแบบ Hofman แนะนำว่าผลงานแพนด้ายกโทรศัพท์มือถือขึ้นเพื่อถ่ายเซลฟีที่มีความสนุกสนาน ด้วยท่าทางสบายๆ ผ่อนคลายและมีความสุข และเป็นการแสดงออกด้วยภาษาทางศิลปะแบบหนึ่งที่สะท้อนชีวิตในท้องถิ่น มอบความรู้สึกสนิทสนมและมีความสุขกับผู้ชมทุกท่าน



นำท่านเที่ยวชม **สะพานโบราณหนานเฉียว** เป็นสถานที่ท่องเที่ยวขนาดใหญ่ที่มีธีมเป็นน้ำในโครงการอนุรักษ์น้ำตู่เจียงเอี้ยน ซึ่งเป็นมรดกทางวัฒนธรรมของโลก โดยผสมผสานเทคโนโลยีสมัยใหม่เข้ากับวัฒนธรรมการอนุรักษ์น้ำโบราณครอบคลุมพื้นที่กว่า 1,000 เอเคอร์ หากได้ไปในเวลากลางคืนท่านจะได้ชมวิวแห่งนี้คือการแสดง แสงและเงา "น้ำตาสีฟ้า" น้ำตาสีน้ำเงินเป็นจุลินทรีย์เรืองแสงที่มีลักษณะเฉพาะ ซึ่งจะเปล่งแสงสีฟ้าเมื่อถูกกระตุ้นส่งผลให้ทะเลสาบปล่อยแสงสีฟ้ากลับในเวลากลางคืน นักท่องเที่ยวที่มาเยือนทะเลสาบชิงเฉิงทางเรือจะรู้สึกราวกับอยู่ในแดนสวรรค์ และสัมผัสได้ถึงความอ่อนโยนและความเงียบสงบของผืนน้ำ



คำ รับประทานอาหารค่ำ ณ ภัตตาคาร (มื้อที่ 3)

พักที่ VIENNA HOTEL หรือ ระดับเทียบเท่า 4 ดาว (มาตรฐานจีน)

Option: ชมศูนย์อนุรักษ์หมีแพนด้า 300 หยวน

นำท่านเดินทางสู่ **ศูนย์อนุรักษ์หมีแพนด้า** (รวมรถกอล์ฟ) เมืองตูเจียงเยียน หมีแพนด้าเป็นสัตว์สงวนหายากมีกำเนิดในมณฑลเสฉวน มีลูกยากเพราะอุณหภูมิในร่างกายที่พร้อมจะตั้งท้องมีเพียง 3 วันใน 1 ปี จะตกลูกครั้งละประมาณ 2 ตัว ตัวที่แข็งแรงเพียงตัวเดียวเท่านั้นจะอยู่รอด อาหารโปรดของหมีแพนด้าคือไผ่ ลูกศร ระหว่างการเดินทางชมในศูนย์ฯ จะได้เห็นแพนด้าน่ารักหลายตัว นอนคว่ำบ้าง นั่งอิงบ้าง แพนด้าถูก



Option: ชมโชว์เปลี่ยนหน้ากากที่นั่งVIP+สุกี้หม่าล่าเสฉวน 300 หยวน

การแสดงโชว์ทิเบต ชมการร่ายรำอันตระการตา เป็นการแสดงถึงวัฒนธรรมประเพณีพื้นเมืองที่สวยงามของชนเผ่าจ๋าง(ทิเบต) ที่มาถ่ายทอดประเพณีวัฒนธรรมต่างๆให้นักท่องเที่ยวได้รับชม ในโรงละครที่พร้อมไปด้วยแสงสีและตกแต่งในแบบทิเบต จะมีนักแสดงชายหรือหญิงมาร้องเพลงด้วยเสียงอันไพเราะและมีเสียงที่สูงมากๆให้ท่านได้เพลินเพลินตลอดการแสดงโชว์



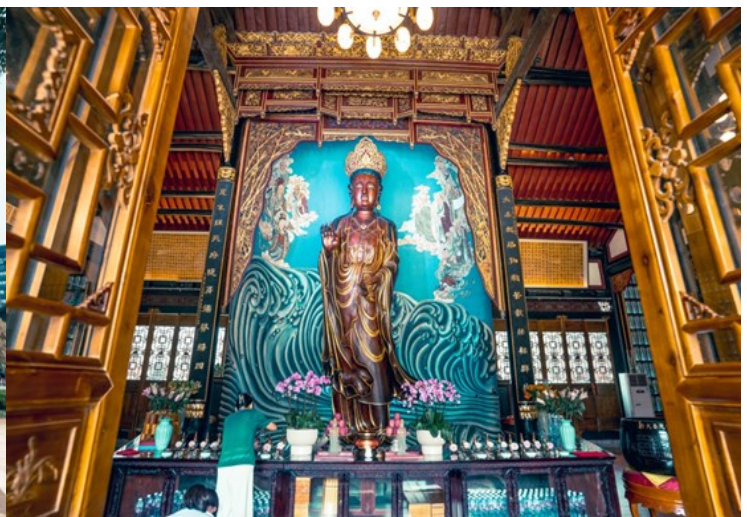
**วันที่ 3 เมืองตูเจียงเยียน – พิพิธภัณฑ์ผ้าปักเสฉวน – ฉิ่งตู – ร้านหมอน
โอโซน – วัดต้าฉือ – ถนนคนเดินซุนซีลู่ – หมีแพนด้าปืดักIFS – ร้านPOP
MART – ถนนไท่กู่หลี่ – แสงสีน้ำตกห้างSKP – กรุงเทพฯ(สนามบิน
สุวรรณภูมิ)**

เช้า **รับประทานอาหารเช้า ณ ห้องอาหารภายในโรงแรม (มื้อที่ 4)**

หลังจากนั้นนำท่านสู่ **พิพิธภัณฑ์ผ้าปักเสฉวน** เป็นพิพิธภัณฑ์ที่อุทิศให้การปกป้องวัฒนธรรม และทักษะการปักผ้าแคว้นสู่ (ชื่อของเสฉวนในอดีต) เป็นที่เดียวในประเทศที่อนุรักษ์เทคนิคการทำผ้าชนิดนี้ไว้ และที่นี่ยังเป็นสถานที่ที่ผสมผสานการศึกษา วัฒนธรรม และการท่องเที่ยว ที่ดึงดูดผู้คนให้ได้สัมผัสความยิ่งใหญ่ของวัฒนธรรมผ้าปักโบราณ สัมผัสเสน่ห์ของงานหัตถกรรมตามแบบฉบับ และในขณะเดียวกันก็สัมผัสได้ถึงประวัติศาสตร์อันยาวนาน และมรดกทางวัฒนธรรมอันลึกซึ้งของอารยธรรมจีนอีกด้วย

จากนั้นนำท่านเดินกลับสู่ **เมืองฉิ่งตู**

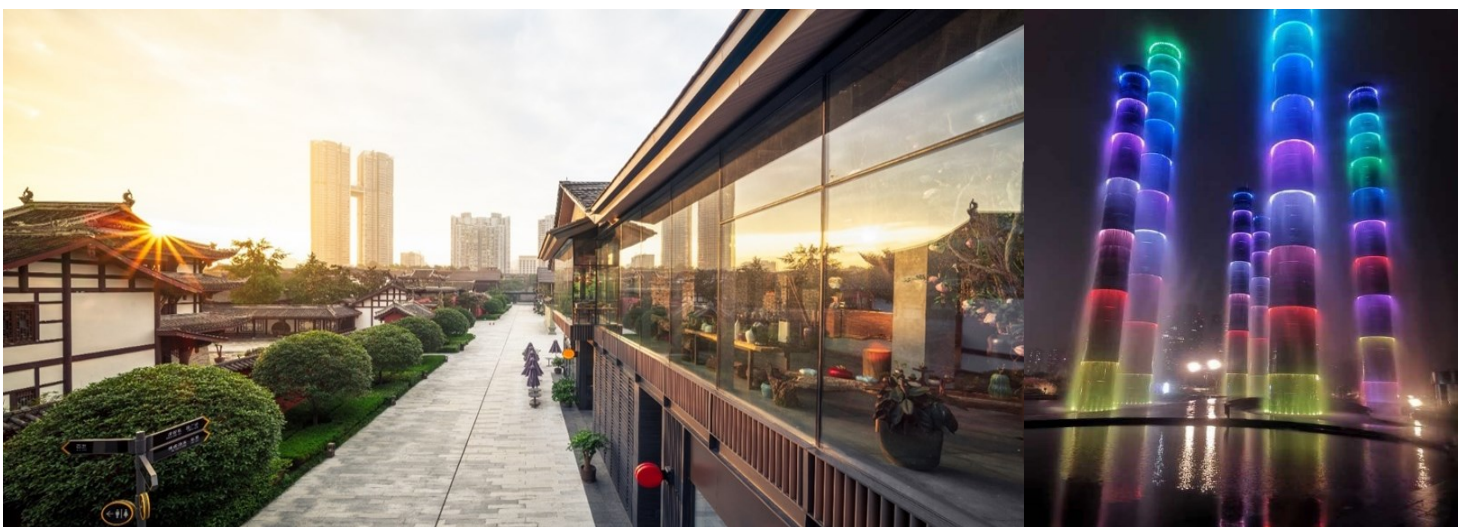
จากนั้นนำท่านชม **ร้านหมอนโอโซน** สินค้า หมอน และที่นอนอย่างพาราที่ผ่านกระบวนการผลิตที่มีคุณภาพ
จากนั้นนำท่านสักการะ **วัดต้าฉือ** ซึ่งอยู่บริเวณติดกันกับถนนไท่กู่หลี่ ซึ่งวัดเก่าแก่แห่งนี้แต่เดิมพระถังซำจั๋งเคยจำพรรษาก่อนเดินทางไปชมพูทวีป



กลางวัน รับประทานอาหารกลางวัน ณ ภัตตาคาร (มื้อที่ 5) *เมนูพิเศษเปิดปักกิ่ง

จากนั้นนำท่านช้อปปิ้ง ถนนคนเดินชุนซีลู่ (Chunxi Road Pedestrian Street) หรือ Walking Street ของเสฉวน เป็นย่านช้อปปิ้งทันสมัยชื่อดังที่นี่ เทียบกับสยามสแควร์เมืองไทยเลยทีเดียว เป็นถนนขนาดใหญ่ และเป็นถนนปิดที่ไม่ให้รถวิ่งผ่านเข้าไปได้ ภายในสองฝากฝั่งของถนนมีแต่ร้านค้าขายสินค้ามากมาย ตั้งแต่ร้านแบรนด์เนมชื่อดัง สินค้าแบรนด์จีน มีสินค้ามากมายให้เลือกซื้อ อาทิ เสื้อผ้า รองเท้า เครื่องสำอาง เครื่องดื่ม อาหารการกิน รวมถึงยังมีห้างสรรพสินค้าขนาดใหญ่ชื่อดัง ให้เหล่านักช้อปปิ้งได้เดินเลือกซื้อสินค้าตามใจชอบกันอย่างเพลิดเพลิน นำท่านชมจุดเช็คอินที่ หิมิแพนด้ายักษ์ปิ่นตึก (IFS BUILDING) เป็นแพนด้าที่อ้วนน่ารักกำลังป่ายปิ่นตึก เป็นประติมากรรมแพนด้ายักษ์แขวนอยู่บนอาคาร IFS ในใจกลางเมืองเฉิงตู ในห้างIFS ยังมี ร้าน POP MART

ขายโมเดลตุ๊กตาสุดฮิต ให้ท่านได้เลือกซื้อเลือกกลุ่มได้มากมายให้ท่านต้องไปเสียดัง 8 อาร์ตทอยยอดนิยม เช่น Molly (มอลลี่) , Skull Panda (สคัล แพนด้า) , Hirono (ฮีโรโนะ) , Dimoo (ดิมู) , Crybaby (ครายเบบี้) , Labubu (ลาบูบู้) , Pucky (ปักกี้) , Sweet Bean (สวีต บีน)



นำท่านช้อปปิ้ง ถนนไท่กุ่หลี่ ช้อปปิ้งคอมเพล็กซ์ ร้านอาหาร ห้างสรรพสินค้าใต้ดิน โรงภาพยนตร์ จัตุรัส และ โรงแรมหรูอย่าง The Temple House สัมผัสวิถีชีวิตสไตล์จีนโมเดิร์นยุคใหม่ ที่ผสมผสานกันอย่างลงตัว นอกจากนี้ยังมีทั้งสินค้ายี่ห้อดัง ทั้งแบรนด์จีนและแบรนด์ต่างชาติยอดนิยมมากมาย จากนั้นนำท่านแวะชม เครื่องรางล้ำค่า หยก เลือกซื้อ กำไรหยก แหวนหยก หรือผีเสื้อเสี้ยวมงคลที่มีชื่อเสียงอันยาวนานให้เลือกมากมาย ประดิษฐ์และสลักไว้อย่างประณีตเพื่อให้ได้มาตรฐานคุณภาพและงานฝีมือสูงสุด หยกไม่เพียงแต่นำมา

ซึ่งเมตตามหานิยมและโชคลาภเท่านั้น แต่ยังมีเสริมดวงจัญและบารมีอีกด้วย โดยเฉพาะหล่า่นักธุรกิจชั้นนำซื้อสายจันที่ต่างนำไปบูชาหนุนเสริมธุรกิจของตัวเองทั่วเอเชีย

จากนั้นนำท่านชม แสงสีน้ำตกห่าง Chengdu SKP เป็นห้างสรรพสินค้าใจกลางเมืองเฉิงตูและเป็นแลนด์มาร์คใหม่ยามค่ำคืน แนวคิดจากต้นไม้ ประดับไฟไล่สีและพ่นละอองน้ำมาตามปล่องไม้ไฟที่ทำจากโลหะอลูมิเนียม และมีแสงไฟสีกระพริบเปลี่ยนทุก 15 นาทีที่ วงแหวนปล่องของเสาสวยงามแปลกตา

ค่ำ รับประทานอาหารค่ำ...อิสระตามอัธยาศัย

สมควรแก่เวลานำท่านเดินทางสู่ สนามบินเฉิงตูเทียนฟู่

23.50 น. นำท่านเหินฟ้ากลับกรุงเทพฯ โดย เที่ยวบินที่ VZ3681

01.55 น.+1 เดินทางกลับถึง สนามบินสุวรรณภูมิโดยสวัสดิภาพพร้อมความประทับใจในการเดินทาง



สำคัญมาก!!!

หนังสือเดินทาง (Passport) ต้องมีอายุ 6 เดือนขึ้นไป
และเหลือหน้าว่าง 2 หน้าขึ้นไป ต้องนำมาในวันเดินทาง

* ทางบริษัท ไม่สามารถรับผิดชอบ ในกรณีที่ไม่สามารถนำหนังสือเดินทางมาได้ด้วย *

อัตราค่าบริการนี้รวม



ค่าตัวเครื่องบินไป-กลับ
แบบหมู่คณะ ชั้นประหยัด



ค่าอาหารตามที่ระบุในรายการ



ค่ารถที่บริษัทจัดเตรียม



ค่ามีคฤเทศก์ท้องถิ่น
หัวหน้าทัวร์ ตลอดการเดินทาง



ค่าเข้าชมสถานที่ต่างๆ
ตามที่ระบุในรายการ



ค่าห้องพักในโรงแรมที่ระบุ
หรือเทียบเท่า(2-3ท่าน/ห้อง)



น้ำหนักกระเป๋าโหลด
ใต้ท้องเครื่อง 20 กิโลกรัม



ค่าประกันอุบัติเหตุระหว่างการเดินทาง
ท่านละไม่เกิน 2,000,000 บาท
(ค่ารักษาพยาบาล 1,000,000 บาท)
คุ้มครองทุกช่วงอายุ ตามเงื่อนไขของกรมธรรม์
ทั้งนี้ในการเคลมประกันทุกกรณี ต้องมีใบเสร็จ
และมีเอกสารรับรองทางการแพทย์
หรือจากหน่วยงานที่เกี่ยวข้อง



น้ำดื่มวันละ 1ขวด
ต่อท่าน

การเที่ยวชมบริเวณเขตพื้นที่ราบสูง ซึ่งมีอากาศเบาบางมีความกดอากาศต่ำมีผลทำให้ร่างกายรับออกซิเจนได้น้อยกว่าปกติ อาจส่งผลให้เกิดอาการแพ้พื้นที่สูงได้ ซึ่งอาการนี้สามารถเกิดขึ้นได้กับทุกเพศทุกวัย ควรซื้อประกันสุขภาพที่คุ้มครอง เพียงพอสำหรับค่ารักษาพยาบาลและค่าใช้จ่ายอื่นๆ ที่เกี่ยวข้องหรืออาจพบแพทย์ เพื่อประเมินความพร้อมก่อนเดินทาง หากไม่ได้ระมัดระวังเรื่องสุขภาพอาจเกิดอันตรายต่อผู้เดินทาง

ประกันการเดินทางของบริษัท จัดทำให้เป็นประกันอุบัติเหตุในการเดินทางเท่านั้น ไม่รวมประกันสุขภาพและโรคประจำตัว หากผู้เดินทางต้องการซื้อประกันสุขภาพ เพิ่มกรุณาสอบถามเจ้าหน้าที่ หรือ หัวหน้าทัวร์ หรือ บริษัทประกันชั้นนำทั่วไป ก่อนการเดินทาง

ค่าบริการดังกล่าวเป็นค่าบริการเฉพาะผู้เดินทางที่เป็นชาวไทยเท่านั้น!!!

อัตราค่าบริการนี้ไม่รวม



ค่าใช้จ่ายในการทำ
Passport



ค่าอาหารนอกเหนือ
จากที่ระบุในรายการ



ค่าธรรมเนียมกรณีกระเป๋า
มีน้ำหนักเกินกว่ากำหนด



ค่าภาษีน้ำมันที่
สายการบินเรียกเก็บเพิ่ม



ค่าใช้จ่ายส่วนตัว
ของผู้เดินทาง



ค่าทิปโถด คนขับรถ
ท่านละ 1,500 บาท



ค่าภาษีมูลค่าเพิ่ม VAT 7%
และหักภาษี ณ ที่จ่าย 3%



ค่าธรรมเนียมวีซ่าเข้าประเทศจีน



ค่าธรรมเนียมเอกสาร
เดินทางเข้าประเทศจีน
สำหรับผู้ถือพาสปอร์ต
ต่างประเทศที่ต้องขอวีซ่า



ค่าธรรมเนียมการเข้าชม
สถานที่สำหรับพาสปอร์ตต่างชาติ
ที่นอกเหนือจากพาสปอร์ตไทย (ถ้ามี)

เงื่อนไขการให้บริการ

! การเดินทางครั้งนี้จะต้องมีจำนวน 10 ท่านขึ้นไป กรณีไม่ถึงจำนวนดังกล่าว เลื่อน หรือยกเลิกการออกเดินทาง โดยทางบริษัทฯ จะทำการแจ้งให้ท่านทราบล่วงหน้าก่อนการเดินทาง 15 วัน หรือขอสงวนสิทธิ์ในการปรับราคาค่าบริการเพิ่ม (ในกรณีที่ผู้เดินทางไม่ถึง 10 ท่าน และท่านยังประสงค์เดินทางต่อ) โดยทางบริษัทฯ จะทำการแจ้งให้ท่านทราบก่อนล่วงหน้า

! ในกรณีที่ลูกค้าต้องออกตัวโดยสารภายในประเทศ กรุณาติดต่อเจ้าหน้าที่ของบริษัทฯ ก่อนทุกครั้ง มิฉะนั้นทางบริษัทฯ จะไม่ รับผิดชอบใดๆ ทั้งสิ้น

! การจองทัวร์และชำระค่าบริการ
กรุณาชำระค่ามัดจำ **ท่านละ 10,000 บาท** (ราคาทัวร์ต่ำกว่า 10,000 บาทกรุณาชำระเต็มจำนวน)
ค่าทัวร์ส่วนที่เหลือชำระ 30 วันก่อนออกเดินทาง กรณีบริษัทฯ ต้องออกตัวหรือวีซ่าออกใกล้
วันเดินทางท่านจำเป็นต้องชำระค่าทัวร์ส่วนที่เหลือตามที่บริษัทกำหนดแจ้งเท่านั้น
**สำคัญ สำเนาหน้าพาสปอร์ตผู้เดินทาง (จะต้องมีอายุเหลือมากกว่า 6 เดือน ก่อนหมดอายุ
นับจากวันเดินทางไป-กลับและจำนวนหน้าหนังสือเดินทางต้องเหลือว่างสำหรับลงตราเข้าเมือง
ไม่ต่ำกว่า 2 หน้า) กรุณาตรวจสอบก่อนส่งให้บริษัท มิฉะนั้นทางบริษัทฯ จะไม่รับผิดชอบ กรณี
พาสปอร์ตหมดอายุหรือข้อมูลผู้เดินทางไม่ถูกต้อง กรุณาส่งพร้อมหลักฐานการโอนเงินมัดจำ
หากไม่ชำระมัดจำตามที่กำหนด บริษัทจะถือว่าท่านยกเลิกการเดินทางโดยอัตโนมัติ
โดยไม่มีเงื่อนไขและขออนุญาตตัดที่นั่งให้กับลูกค้าท่านที่รอเป็นคิวถัดไป**

เงื่อนไขการให้บริการ

! กรณีที่ห้องพักในเมืองที่ระบุไว้ในรายการ ในช่วงวันที่เดินทางตรงกับช่วงเทศกาล วันหยุดงานแฟร์หรือการประชุมของหน่วยงานรัฐบาล ทางบริษัทขออนุญาตในการเปลี่ยนแปลงโรงแรมและเมืองที่เข้าพัก โดยถือประโยชน์ของผู้เดินทางเป็นสูงสุด

! รายการท่องเที่ยวสามารถสลับปรับเปลี่ยน หรือ เปลี่ยนรายการทดแทนได้ตามความเหมาะสม กรณีที่เกิดเหตุสุดวิสัยจากภัยธรรมชาติ อุบัติเหตุ หรือจากหน่วยงานในต่างประเทศ เพื่อให้โปรแกรมการเดินทางเป็นไปอย่างราบรื่น โดยถือประโยชน์ของผู้เดินทางเป็นสูงสุด

! ในกรณีที่ท่านต้องออกตัวเดินทางภายใน จะต้องมีการยืนยันไฟล์กับทางเจ้าหน้าที่บริษัทก่อนเท่านั้น มิฉะนั้น บริษัทขอสงวนสิทธิ์ในการไม่รับผิดชอบค่าใช้จ่ายใดๆ

! ที่นั่งบนเครื่องบิน ตัวเครื่องบิน อยู่ในการจัดการของสายการบิน ทั้งนี้การเปลี่ยนแปลงตัวเครื่องบินหรือที่นั่งนั้นอยู่ในการจัดการของสายการบิน โดยที่บริษัทไม่สามารถเข้าไปแทรกแซงหรือจัดการแทนได้

! สายการบินอาจมีนโยบายการบริการอาหารบนเครื่องบินแตกต่างกัน เช่น การจ่ายอาหารบนเครื่อง หรือเปลี่ยนแปลงประเภทอาหารที่จ่าย โดยขึ้นอยู่กับสายการบินนั้นๆ เป็นผู้กำหนด

! ที่นั่งแบบ Long leg หรือ Exit row โดยปกติจะอยู่บริเวณทางออกฉุกเฉิน ผู้ที่นั่งบริเวณนี้จะต้องมีคุณสมบัติตามสายการบินกำหนด โดยการพิจารณาขึ้นอยู่กับเจ้าหน้าที่ ณ เวลาเช็คอินเท่านั้น / บางสายการบินอาจมีค่าใช้จ่ายในการซื้อที่นั่ง Long leg หรือ Exit row

เงื่อนไขการให้บริการ



การนำยาเสพติดเข้าหรือออกประเทศ โดยบริษัทมิได้เกี่ยวข้องใดๆ ไม่ว่าจะเป็นกัญชาหรือสารเสพติดอื่นๆ ทั้งนี้หากมีการลงโทษทางกฎหมาย จะไม่อยู่ในความรับผิดชอบของบริษัท



สินค้าผิดกฎหมาย เช่น สินค้าจากสัตว์ป่า สินค้าผิดลิขสิทธิ์หรือสิ่งของต้องห้ามไม่ว่าจะ นำเข้าหรือนำสินค้าออกจากประเทศ หากสิ่งของถูกยึดถูกคิดภาษีมูลค่าเพิ่ม หรือถูกดำเนินคดี ตามกฎหมาย ณ ประเทศใดๆ ก็ตาม จะไม่อยู่ในความรับผิดชอบของบริษัท



ทางบริษัทนำเสนอบริการให้แก่ผู้เดินทางที่มีวัตถุประสงค์เพื่อการท่องเที่ยวเท่านั้น หากนอกเหนือจากการดำเนินการดังกล่าว ไม่ว่าจะเป็นการเดินทางเพื่อไปทำงานหรืออย่างไร หนึ่ง ขอสงวนสิทธิ์ในการปฏิเสธความรับผิดชอบและบริษัทขอดำเนินการตามกฎหมายเพื่อความถูกต้องในการประกอบธุรกิจ



กรณีผู้เดินทางต้องการความช่วยเหลือเป็นพิเศษ อาทิเช่น ใช้วีซ่าแชนซ์ กรุณาแจ้งบริษัทฯ อย่างน้อย 14 วันก่อนการเดินทาง มิฉะนั้น บริษัทฯ อาจจะไม่สามารถจัดการได้ล่วงหน้าได้ทันที ทั้งนี้หากมีค่าใช้จ่ายเพิ่มเติมจะต้องทำการเรียกเก็บจากผู้เดินทาง โดยอิงจากยอดค่าใช้จ่ายตามจริง



มีบุคคล พนักงานและตัวแทนของบริษัท ไม่มีสิทธิ์ในการให้คำสัญญาใดๆ ทั้งสิ้นแทนผู้จัด นอกจากมีเอกสารลงนามโดยผู้มีอำนาจของผู้จัดกำกับเท่านั้น

เงื่อนไขการยกเลิก

ยกเลิกน้อยกว่า

15 วัน

ก่อนการเดินทาง

1 ✕ :::::



เก็บค่าใช้จ่ายท่านละ 100% ของค่าทัวร์

ยกเลิกน้อยกว่า

15-29 วัน

ก่อนการเดินทาง

2 ✕ :::::



เก็บค่าใช้จ่ายท่านละ 50% ของค่าทัวร์
หรือ หักค่าใช้จ่ายจริงที่เกิดขึ้น
กรณีที่มีค่าใช้จ่ายตามจริงมากกว่าที่กำหนด
ทางบริษัทขอสงวนสิทธิ์ในการเรียกเก็บเพิ่ม

ยกเลิกเดินทาง

30 วัน

มากกว่า

3 ✕ :::::



กรณีวันเดินทางตรงกับช่วงวันหยุดนักขัตฤกษ์
ไม่ว่าวันใดวันหนึ่ง ทางบริษัทขอสงวนสิทธิ์ในการยกเลิก
การเดินทางไม่น้อยกว่า 55 วัน
คืนค่าใช้จ่ายทั้งหมด หรือหักค่าใช้จ่ายจริงที่เกิดขึ้น

เงื่อนไขการยกเลิก

กรุ๊ปที่เดินทางช่วงวันหยุดเทศกาล หรือ วันธรรมดา ที่ต้องการันตีมัดจำกับสายการบิน หรือค่ามัดจำที่พิก รวมถึงเที่ยวบินพิเศษ เช่น Extra Flight และ Charter Flight จะไม่มีการคืนเงินมัดจำ หรือค่าทัวร์ทั้งหมด เนื่องจากค่าตัวเป็นการเหมาจ่ายในเที่ยวบินนั้นๆ

- ผู้เดินทางไม่สามารถเข้าออกเมืองได้ เนื่องจากเอกสารปลอมหรือการห้ามของเจ้าหน้าที่ เก็บค่าใช้จ่าย 100%
- กรณีเจ็บป่วย จนไม่สามารถเดินทางได้ ซึ่งจะต้องมีใบรับรองแพทย์จากโรงพยาบาลรับรอง บริษัทฯ จะพิจารณาเลื่อนการเดินทางของท่านไปยังคณะต่อไป แต่ทั้งนี้ท่านจะต้องเสียค่าใช้จ่ายที่ไม่สามารถ เรียกคืนได้ เช่น ค่าตั๋วเครื่องบิน ค่าห้อง ค่าธรรมเนียมวีซ่าตามที่สถานทูตฯ เรียกเก็บ และค่าใช้จ่ายอื่นๆ ที่เกิดขึ้นตามจริง ในกรณีที่ไม่สามารถเดินทางได้
- เมื่อท่านออกเดินทางไปกับคณะแล้ว ท่านงดการใช้บริการรายการใดรายการหนึ่ง หรือไม่เดินทางพร้อมคณะ ถือว่าท่านสละสิทธิ์ ไม่อาจเรียกร้องค่าบริการ และเงินมัดจำ ไม่ว่าจะกรณีใดๆ ทั้งสิ้น

ตามพระราชบัญญัติธุรกิจนำเที่ยวและมัคคุเทศก์ พ.ศ. 2551 หมวด 2 ธุรกิจนำเที่ยว การยกเลิกการเดินทางของนักท่องเที่ยว ผู้ประกอบธุรกิจนำเที่ยวมีค่าใช้จ่ายที่ได้จ่ายจริงเพื่อเตรียมการจัดนำเที่ยวให้นำมาหักจากเงินค่าบริการที่ต้องจ่าย ทั้งนี้ผู้ประกอบธุรกิจนำเที่ยว แสดงหลักฐานให้นักท่องเที่ยวทราบ เช่น ค่าวีซ่า ค่ามัดจำตั๋วเครื่องบิน ค่าโรงแรม หรืออื่นๆ

**** ก่อนทำการจองทัวร์ทุกครั้ง กรุณาอ่านโปรแกรมอย่างละเอียดทุกหน้า และทุกบรรทัด เนื่องจากทางบริษัทฯ จะอิงตามรายละเอียดของโปรแกรมที่ขายเป็นหลัก เพื่อความเข้าใจที่ตรงกันระหว่างลูกค้าและบริษัท เมื่อท่านชำระเงินไม่ว่าจะยอดมัดจำหรือยอดทั้งหมด บริษัทถือว่าท่านได้ยอมรับเงื่อนไขและข้อตกลงต่างๆ ตามที่ระบุไว้ทั้งหมดนี้แล้ว ****

เงื่อนไขและข้อกำหนดอื่นๆ

! ความล่าช้าหรือการยกเลิกเดินทาง ที่มีสาเหตุจากสายการบิน, การยกเลิกบิน, โรคระบาด, การประท้วง, การนัดหยุดงาน, การก่อการจลาจล, ภัยธรรมชาติ, การนำสิ่งของผิดกฎหมาย ซึ่งอยู่นอกเหนือความรับผิดชอบของบริษัทฯ

! กรณีที่ผู้เดินทางส่งเอกสารพาสปอร์ตไม่ถูกต้อง เอกสารผิดพลาด เปลี่ยนใหม่ ชำรุด มีตราประทับที่ไม่ใช่ของหน่วยงานตรวจคนเข้าเมือง หรือมีวันหมดอายุน้อยกว่า 180 วัน หรือสลับผู้เดินทาง

! กรณีที่ใช้พาสปอร์ตเล่มอื่นนอกเหนือจากพาสปอร์ตธรรมดา (ปกสีเลือดหมู) ในการเดินทางหากเจ้าหน้าที่สนามบิน เจ้าหน้าที่ตรวจคนเข้าเมือง มีให้เดินทางเนื่องจากผิดวัตถุประสงค์ในการเดินทาง

! กรณีที่ท่านถูกปฏิเสธออกนอกประเทศจากเจ้าหน้าที่ตรวจคนเข้าเมือง หรือปฏิเสธให้เข้าเมือง ทั้งจากประเทศไทยและต่างประเทศ ซึ่งนอกเหนือจากความรับผิดชอบของบริษัท

! กรณีการเจ็บป่วย ที่นอกเหนือจากการควบคุมของบริษัท เช่น การเจ็บป่วย การถูกทำร้าย ฆโมย หรือจากอุบัติเหตุต่างๆ

! สิ่งของสูญหาย อันเนื่องเกิดจากความประมาทของท่าน, เกิดจากการโจรกรรม และอุบัติเหตุจากความประมาทของนักท่องเที่ยงเอง

เตรียมพร้อม..ก่อนเดินทาง

แนะนำ...ซื้อประกันสุขภาพ

เดินทางมั่นใจหายห่วง

รวมประกันสุขภาพตลอดการเดินทาง

ซื้อง่าย รวดเร็ว



ประกันภัยการเดินทางต่างประเทศ พลัส Global Travel Insurance Plus (GTIP)



หน่วย : บาท / Baht

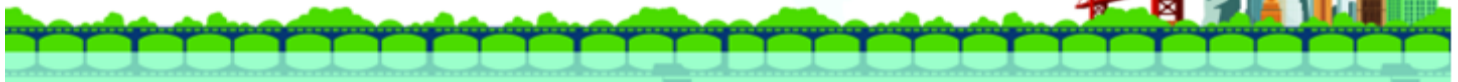
จำนวนเงินความคุ้มครอง / Sum Insured

| ความคุ้มครอง / Coverage | เดินทางทั่วโลก / WORLDWIDE PLUS | | | | เดินทางในเอเชีย / ASIA PLUS | | | |
|---|---------------------------------|-----------------------------|-----------------------------|-----------------------------|-----------------------------|-----------------------------|-----------------------------|-----------------------------|
| | Basic* | Silver | Gold | Platinum | Basic* | Silver | Gold | Platinum |
| 1. การประกันภัยอุบัติเหตุส่วนบุคคล อ.บ.1* / Personal Accident Benefit | 2,000,000 | 2,000,000 | 3,000,000 | 5,000,000 | 1,000,000 | 2,000,000 | 3,000,000 | 5,000,000 |
| 2. ค่ารักษาพยาบาลจากอุบัติเหตุและสุขภาพ / Medical Expenses | 2,000,000 | 2,000,000 | 3,000,000 | 5,000,000 | 2,000,000 | 2,000,000 | 3,000,000 | 5,000,000 |
| 2.1 การรักษาพยาบาลต่อเนื่องในประเทศไทย** / Follow-up treatment in Thailand | 50,000 | 200,000 | 300,000 | 500,000 | 50,000 | 200,000 | 300,000 | 500,000 |
| 2.2 การรับการรักษาพยาบาลครั้งแรกในประเทศไทย*** / Medical treatment in Thailand | 100,000 | 200,000 | 300,000 | 500,000 | 100,000 | 200,000 | 300,000 | 500,000 |
| 3. การเคลื่อนย้ายฉุกเฉินและการส่งกลับประเทศ / Evacuation and repatriation | 2,000,000 | 2,000,000 | 3,000,000 | 5,000,000 | 2,000,000 | 2,000,000 | 3,000,000 | 5,000,000 |
| 4. การบริการความช่วยเหลือทางการแพทย์ฉุกเฉิน / Emergency Medical Assistance | | | | | | | | |
| 4.1 การเยี่ยมผู้เอาประกันภัยในต่างประเทศ / Compassionate visit | x | Actual Cost | Actual Cost | Actual Cost | x | Actual Cost | Actual Cost | Actual Cost |
| 4.2 การส่งตัวผู้เยาว์กลับประเทศ / Return of minor | x | Actual Cost | Actual Cost | Actual Cost | x | Actual Cost | Actual Cost | Actual Cost |
| 4.3 การค้นหา การช่วยชีวิต และการกู้ภัย / Search, rescue and recovery | 250,000 | 250,000 | 250,000 | 250,000 | 250,000 | 250,000 | 250,000 | 250,000 |
| 5. การยกเลิกการเดินทาง / Trip cancellation | 10,000 | 10,000 | 100,000 | 100,000 | 10,000 | 10,000 | 100,000 | 100,000 |
| 6. การลดจำนวนวันเดินทาง / Trip curtailment | x | x | 100,000 | 100,000 | x | x | 100,000 | 100,000 |
| 7. ความสูญเสียบags หรือความเสียหายของสัมภาระในการเดินทาง / Loss or damage of personal baggage | 10,000 | 10,000 | 50,000 | 50,000 | 10,000 | 10,000 | 50,000 | 50,000 |
| 8. การล่าช้าของการเดินทาง / Cover of delay | | | | | | | | |
| 8.1 การล่าช้าของระบบขนส่งมวลชน / Delays in means of public transport | x | 2,000 | 10,000 | 20,000 | x | 2,000 | 10,000 | 20,000 |
| 8.2 การล่าช้าของสัมภาระ / Delayed collection of baggage | x | 2,000 | 20,000 | 20,000 | x | 2,000 | 20,000 | 20,000 |
| 8.3 การจับโดยสวัสดิอากาศ / Hijack | x | x | 50,000 | 50,000 | x | x | 50,000 | 50,000 |
| 8.4 การพลาดต่อเที่ยวบิน / Missed connection - flight | x | 2,000 | 10,000 | 20,000 | x | 2,000 | 10,000 | 20,000 |
| 9. การสูญหายของหนังสือเดินทาง / Loss of passport | x | x | 5,000 | 5,000 | x | x | 5,000 | 5,000 |
| 10. ความรับผิดต่อบุคคลภายนอก / Personal legal liability | x | 1,000,000 | 2,000,000 | 5,000,000 | x | 1,000,000 | 2,000,000 | 5,000,000 |
| 11. ความรับผิดส่วนแรกสำหรับรถเช่า / Rental car excess | x | x | 10,000 | 20,000 | x | x | 10,000 | 20,000 |
| 12. ความคุ้มครองกีฬาอาชีพ / Golf extension | x | x | x | 20,000 | x | x | x | 20,000 |
| 13. เงินชดเชยรายได้ระหว่างรักษาตัวในโรงพยาบาลต่างประเทศ / Overseas hospitalization benefit | x | 1,000 per day max 10,000 | 2,000 per day max 20,000 | 3,000 per day max 30,000 | x | 1,000 per day max 10,000 | 2,000 per day max 20,000 | 3,000 per day max 30,000 |

หมายเหตุ / Remark

*อ.บ. 1 หมายถึงการเสียชีวิต การสูญเสียอวัยวะ สายตา หรือทุพพลภาพถาวรสิ้นเชิงจากอุบัติเหตุ / Loss of life, dismemberment, loss of sight or total permanent disability.

ข้อ 2.1, *ข้อ 2.2 บริษัทจะจ่ายค่าใช้จ่ายสำหรับการรักษาพยาบาลที่เกิดขึ้นในระยะเวลา 7 วันแรกนับจากเดินทางกลับถึงประเทศไทย / 2.1, 2.2 The company shall pay such costs incurred within 7 days of the return to Thailand.



ประกันภัยการเดินทางต่างประเทศ พลัส

Global Travel Insurance Plus (GTIP)



| จำนวนวันเดินทาง (วัน) Trip Duration (Days) | เบี้ยประกันภัย (บาท) / Premium (Baht) | | | | | | | |
|--|---------------------------------------|--------|--------|----------|-----------------------------|--------|--------|----------|
| | เดินทางทั่วโลก / WORLDWIDE PLUS | | | | เดินทางในเอเชีย / ASIA PLUS | | | |
| | Basic* | Silver | Gold | Platinum | Basic* | Silver | Gold | Platinum |
| แพคเกจเดี่ยว / Single - Trip | | | | | | | | |
| 1-4 | 300 | 334 | 600 | 990 | 200 | 290 | 470 | 688 |
| 5-6 | 350 | 450 | 715 | 1,290 | 240 | 300 | 595 | 999 |
| 7-8 | 370 | 500 | 990 | 1,772 | 280 | 427 | 690 | 1,300 |
| 9-10 | 399 | 600 | 1,230 | 1,996 | 340 | 597 | 850 | 1,600 |
| 11-15 | 600 | 790 | 1,590 | 2,750 | 450 | 767 | 1,150 | 2,150 |
| 16-22 | 849 | 1,275 | 2,210 | 3,370 | 524 | 937 | 1,650 | 2,795 |
| 23-31 | 999 | 1,600 | 2,680 | 3,993 | 628 | 1,108 | 2,030 | 3,300 |
| 32-45 | 1,530 | 2,090 | 3,200 | 5,674 | 770 | 1,364 | 2,450 | 4,325 |
| 46-60 | 1,950 | 2,500 | 3,850 | 6,180 | 907 | 1,620 | 2,995 | 5,226 |
| 61-75 | 2,300 | 3,340 | 4,900 | 7,910 | 1,220 | 2,215 | 3,775 | 6,450 |
| 76-94 | 2,500 | 3,843 | 5,500 | 9,390 | 1,475 | 2,641 | 4,200 | 7,500 |
| 95-105 | 3,500 | 4,467 | 7,490 | 11,145 | 1,975 | 2,962 | 5,720 | 9,990 |
| 106-121 | 4,100 | 5,090 | 8,400 | 12,900 | 2,350 | 3,371 | 6,450 | 11,100 |
| 122-151 | 5,200 | 6,345 | 10,250 | 15,895 | 2,775 | 4,016 | 7,950 | 13,740 |
| 152-182 | 6,500 | 7,599 | 12,530 | 18,890 | 3,260 | 4,922 | 9,775 | 15,975 |
| แพคเกจปี เดินทางไม่จำกัดครั้ง เดียวครั้งไม่เกินจำนวนวันระบุ / Annual Multi - Trip, max length per trip as per plan selected | | | | | | | | |
| Annual (max 31 days) | 2,000 | 2,450 | 4,000 | 5,700 | 1,200 | 1,992 | 2,850 | 4,400 |
| Annual (max 60 days) | 2,500 | 3,120 | 4,800 | 7,400 | 1,600 | 2,591 | 3,700 | 6,400 |
| Annual (max 90 days) | 3,600 | 4,225 | 5,800 | 10,000 | 1,900 | 3,200 | 5,000 | 8,700 |
| Annual (max 120 days) | 5,750 | 6,427 | 9,000 | 13,990 | 2,650 | 4,038 | 7,100 | 12,210 |
| Annual (max 365 days) | 15,500 | 19,000 | 26,200 | 44,000 | 5,925 | 10,785 | 22,000 | 35,150 |

- * เบี้ยประกันภัยจะคำนวณสำหรับผู้เอาประกันภัยอายุไม่เกิน 75 ปี รวมภาษีอากรและแสตมป์ / Premium shown is for Insured up to 75 yrs of age Includes tax and stamp.
- ** สำหรับผู้เอาประกันภัยที่มีอายุ 76 - 85 ปี เบี้ยประกันภัยคูณ 2 ได้รับความคุ้มครองแบบทั่วโลกหรือเอเชียเหมือนกัน / For policyholders aged 76 - 85 years old, the insurance premium will be doubled for the Asia Basic plan or the Worldwide Basic Plan.

ความคุ้มครองพิเศษ / Special Coverages



คุ้มครองค่ารักษาสูงถึง
5 ล้าน
บาท

- คุ้มครองค่ารักษาพยาบาลจากอุบัติเหตุและเจ็บป่วย
- Covers medical expenses from injuries and illness up to 5,000,000 baht.



รักษาฟัน
16,000
บาท

- คุ้มครองค่ารักษาพยาบาลฟันเพื่อบรรเทาความเจ็บปวดที่ต่างประเทศ ได้ถึง 16,000 บาท
- Dental treatment cover for relief of pain up to 16,000 baht.



ไม่ต้อง
สำรองจ่าย
รักษาได้ทุก sw.

- คุ้มครองค่ารักษาพยาบาลทั้ง IPD, OPD
- You don't have to advance money.
- Free choice of hospital.
- Covers medical expenses for inpatient and outpatient treatment.



คุ้มครอง
กีฬาเสี่ยงภัย

- คุ้มครองเฉพาะค่ารักษาพยาบาล การบาดเจ็บจากกีฬาเสี่ยงภัย เช่น ดำน้ำ เล่นสกี เจ็ทโบ๊ท บันจี้จัมพ์
- Coverage includes medical expenses for injuries from certain high-risk sports such as diving, skiing, or bungee jumping.

คุ้มครอง
อายุสูงสุดถึง
85 ปี*



- Coverage up to the age of 85 years.*
- Remark *76-85 years is eligible for insurance coverage only under the Basic Plan.

ช่วยเหลือ
ฉุกเฉินทั่วโลก **24**
hrs.

- ศูนย์ให้ความช่วยเหลือฉุกเฉินทางการแพทย์และการเดินทางทั่วโลก
- 24 hours. Worldwide emergency call center
- +66 2 569 0230
- +66 2 569 0230

